



**\*\* ชำระค่าทัวร์ในนามบริษัท ไลออน ทราเวล จำกัด เท่านั้น \*\***

**บินตรงก๊วยหยาง อานชุ่น จูньยี่ 5วัน 4คืน AQ**

**น้ำตกหวังกั๋วซู่ หมู่บ้านโบราณวูเจียงจ้าย**

**\*\*\* ทัวร์ไม่ลงร้าน \*\*\***

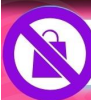
BC02KWE-A0

9 九元航空 9 AIR

**ก๊วยหยาง**  
พักที่หมู่บ้านโบราณวูเจียงจ้าย 1คืน



หุบเขาเส้นฉวน



**ทัวร์ไม่ลงร้านช้อปปิ้ง**

**บินตรงก๊วยหยาง อานชุ่น จูньยี่**

**5วัน4คืน เดินทาง มิ.ย.-ต.ค.67**

ราคาเริ่มต้น

**17,900**  
บาท/ท่าน

- อุกยานหุบเขาบ่อน้ำเทวดา น้ำตกหวงกั๋วซู่ +ชมการแสดงแสงสี
- เมืองโบราณเทียนหลงตุนเป่า หมู่บ้านโบราณวูเจียงจ้าย
- หอเจี่ยเซียวโหลว เมืองโบราณซิงเหยียน ช้อปปิ้ง POPMART



**\*\* ชำระค่าทัวร์ในนามบริษัท ไลออน ทราเวล จำกัด เท่านั้น \*\***



**\*\* ชำระค่าทัวร์ในนามบริษัท ไลออน ทราเวล จำกัด เท่านั้น \*\***

	โปรแกรมเดินทาง	เช้า	เที่ยง	ค่ำ	โรงแรมที่พัก
1	กรุงเทพฯ (สุวรรณภูมิ)- กุ้ยหยาง (AQ1208 20.05-00.05+1) - เดินทางสู่ที่พัก	-	-	-	Guizhou Fengrun Karst Hotel หรือเทียบเท่า 4ดาวจีน
2	กุ้ยหยาง - หุบเขาเสินฉวน หรืออุทยานหุบเขาบ่อน้ำเทวดา - ชมวิว ภูเขาที่น่ายอด -เดินทางไปเมืองอันชุ่นโดยรถ -น้ำตกหวงกั๋วซู่ +ชมการ แสดงแสงสี (รวมลิฟท์ขึ้นลง)	🕒	🕒	🕒	YITELCOLLECTON Hotel หรือเทียบเท่า 4ดาวจีน
3	เมืองโบราณเทียนหลงตุนเป่า -เมืองจุนยี่ - หมู่บ้านโบราณเวเจียงจ้าย (รวมรถกอล์ฟ) OPTION :: ล่องเรือเจียง ราคา 60 หยวน/ท่าน (สามารถนั่งได้ 6ท่าน/เรือ1ลำ)	🕒	🕒	-	Mount Shine Hotel หรือเทียบเท่า 4ดาวจีน
4	หมู่บ้านโบราณเวเจียงจ้าย-เดินทางสู่เมืองกุ้ยหยาง(ประมาณ2ชั่วโมง) - ห้องสมุดกุ้ยโจว - หอเจียเซี่ยวโหลว-ถนนคนเดินไทผิง	🕒	🕒	🕒	Guizhou Fengrun Karst Hotel หรือเทียบเท่า 4ดาวจีน
5	เมืองโบราณชิงเหยียน- สนามบิน กุ้ยหยาง - สุวรรณภูมิ (AQ 1207 17:05-19:05)	🕒	🕒	-	

กำหนดการเดินทาง		ผู้ใหญ่ พักห้องละ 2 ท่าน **ไม่มีราคาเด็ก**	พักเดี่ยวเพิ่ม
อังคาร-เสาร์	04 - 08 มิ.ย.67	17900.-	4,500.-
อังคาร-เสาร์	18 - 22 มิ.ย.67	18,900.-	4,500.-
อังคาร-เสาร์	02-06 ก.ค.67	18,900.-	4,500.-
อังคาร-เสาร์	16-20 ก.ค.67	19,900.-	4,500.-
อังคาร-เสาร์	30 ก.ค - 03 สค.67	20,900.-	4,500.-
อังคาร-เสาร์	13-17 ส.ค.67	21,900.-	4,500.-
อังคาร-เสาร์	20-24 ส.ค.67	20,900.-	4,500.-
อังคาร-เสาร์	03-07 ก.ย.67	20,900.-	4,500.-
อังคาร-เสาร์	17-21 ก.ย.67	20,900.-	4,500.-
อังคาร-เสาร์	08-12 ต.ค.67	21,900.-	4,500.-
อังคาร-เสาร์	15-19 ต.ค.67	22,900.-	4,500.-
อังคาร-เสาร์	22-26 ต.ค.67	22,900.-	4,500.-

**\*\* ชำระค่าทัวร์ในนามบริษัท ไลออน ทราเวล จำกัด เท่านั้น \*\***



**\*\* ชำระค่าทัวร์ในนามบริษัท ไลออน ทราเวล จำกัด เท่านั้น \*\***

\*\*ราคาเฉพาะคนไทยเท่านั้น / พาสปอร์ตต่างชาติเก็บเพิ่ม 2,000 บาท / ท่าน\*\*

**หมายเหตุ\*\* เนื่องจากโรงแรมไม่มีห้องพัก 3 ท่าน**

**ไม่สามารถเพิ่มเตียงสำหรับพัก 3 ท่าน หากเดินทาง 3 ท่าน จะมีค่าใช้จ่ายเพิ่ม กรุณาสอบถามเจ้าหน้าที่ก่อนทำการจองทัวร์**

**คณะ 15 ท่านออกเดินทาง (มีหัวหน้าทัวร์)\*\* \*\*ไม่ลงร้านช้อปปิ้ง\*\***

**ไม่รวมค่าทิปไกด์ท้องถิ่น  
และพนักงานขับรถท้องถิ่น  
ท่านละ **1,500 บาท/ลูกค้ำ1ท่าน****

- ค่าทิปหัวหน้าทัวร์ตามความพึงพอใจของท่าน

- ไม่มีราคาเด็กเนื่องจากเป็นทัวร์ราคาพิเศษ!!
- ไม่สามารถเลือกที่นั่งบนเครื่องบินเนื่องจากเป็นตั๋วกรุ๊ปทัวร์
- ฟรีพาสปอร์ตไทย ไม่มีค่าธรรมเนียมวีซ่า (เฉพาะพาสปอร์ตไทย) เดินทางไป-กลับพร้อมกรุ๊ป

รายละเอียดโปรแกรมทัวร์ ::

**วันแรก** กรุงเทพฯ (สุวรรณภูมิ)- กุ้ยหยาง (AQ1208 20.05-00.05+1) – เดินทางสู่ที่พัก  
17.00 น. คณะพร้อมกัน ณ อาคารผู้โดยสารขาออกระหว่างประเทศ ชั้น 3 ณ สนามบินสุวรรณภูมิ เคาน์เตอร์เช็คอินสายการบิน **9 Air (AQ)** พบเจ้าหน้าที่ของบริษัทฯ คอยอำนวยความสะดวก



**โปรดทราบ...(กระเป๋า carry on)**

**\*\*\* CABIN BAGGAGE ขนาด 20x30x40 cm. \*\*\***

**ต้องมีล้อลาก หากมีล้อลาก จะมีค่าใช้จ่ายเพิ่มเติมที่เคาน์เตอร์ที่สายการบินเรียกเก็บ**

**20.05 น.** เดินทางสู่ นครกุ้ยหยาง มณฑลกุ้ยโจว โดยสายการบิน **9 Air**

**00.05+1 น.** เดินทางถึงท่าอากาศยานนานาชาติกุ้ยหยางหลงตงเป่า (KWE) เป็นเมืองหลวงของมณฑลกุ้ยโจวที่ตั้งอยู่ทางภาคตะวันตกเฉียงใต้ของจีน อยู่ทางตอนกลางของมณฑลกุ้ยโจว เป็นหนึ่งในเมืองศูนย์กลางที่สำคัญทางภาคตะวันตกเฉียงใต้ของจีน และเป็นเมืองศูนย์กลางทางการเมือง เศรษฐกิจ วัฒนธรรม การศึกษา และการคมนาคมของมณฑลกุ้ยโจวซึ่ง (เวลาท้องถิ่นประเทศจีนเร็วกว่าประเทศไทย 1 ชั่วโมง) กรุณาปรับเวลาของท่านเพื่อความสะดวกในการนัดหมาย นำท่านเช็คอินเข้าที่พัก

**พักที่ Guizhou Fengrun Karst Hotel หรือเทียบเท่า 4ดาวจีน**

**\*\* ชำระค่าทัวร์ในนามบริษัท ไลออน ทราเวล จำกัด เท่านั้น \*\***



**\*\* ชำระค่าทัวร์ในนามบริษัท ไลออน ทราเวล จำกัด เท่านั้น \*\***

**วันที่สอง กุ้ยหยาง – หุบเขาเสินฉวน หรืออุทยานหุบเขาบ่อน้ำเทวดา - ชมวิวกุ้ยเขาที่น้อยด - เดินทางไปเมืองอันชุ่นโดยรถ - น้ำตกหวงกั๋วซู่ +ชมการแสดงแสงสี (รวมลิฟขึ้นลง)**

**เช้า** ๑๐.๐๐ รับประทานอาหารเช้า ณ ห้องอาหารของโรงแรม



**อุทยานหุบเขาบ่อน้ำเทวดา หรือ หุบเขาเสินฉวน**

หลังอาหารเช้าให้นำท่านเดินทาง อุทยานหุบเขาบ่อน้ำเทวดา หรือ หุบเขาเสินฉวน (คาร์ถแมตเตอร์) มณฑลกุ้ยโจว เป็นแหล่งท่องเที่ยวที่คุณจะได้สัมผัส ตีมด้ากับธรรมชาติอย่างแท้จริง และสถานที่แห่งนั้นก็คือ "จุดชมวิวกุ้ยเขาเสินฉวน" เป็นสถานที่ท่องเที่ยวสุด UNSEEN ที่ชื่อเสียงของชาวจีน จุดชมวิวกุ้ยเขาเสินฉวน ตั้งอยู่ท่ามกลางธรรมชาติ ขุนเขา ป่าไม้ ธารน้ำและทุ่งดอกไม้ ที่อุดมสมบูรณ์สวยงาม ในเขตปกครองตนเองชนกลุ่มน้อยเผ่าเหมียวและปู้อี้ ฉีเยินหนาน อำเภอฉางชุ่น มณฑลกุ้ยโจวทางตะวันตกเฉียงใต้ของจีน ซึ่งเสน่ห์ที่ชวนดึงดูดให้นักท่องเที่ยวผู้ชื่นชอบธรรมชาติจากทั่วทุกสารทิศอยากจะมาเยือนที่จุดชมวิวกุ้ยเขาเสินฉวนแห่งนี้ นำท่านชมบ่อน้ำเทวดา ลักษณะเป็นบ่อน้ำพุร้อนที่เกิดขึ้นตามธรรมชาติ เป็นสถานที่ที่ชาวกุ้ยโกวนิยมมาขอพรให้กิจการการงานราบรื่น จากนั้นนำท่านชมวิวกุ้ยเขาที่น้อยด โดยสัมผัสความหวาดเสียว ณ สะพานกระจกหุบเขาน้ำพุเทวดา (รวมค่าบันไดเลื่อน 1 เที่ยว + สไลเดอร์ 1 ครั้ง) สะพานแก้วมีความยาว 324 เมตร สูง 188 เมตร ให้ท่านได้ชมวิวดงงามด้วยยอดเขาที่หนาแน่นและแปลกตาและภาพรวมที่สมบูรณ์แบบ รูปถ่าย ได้รับการยกย่องจากผู้เชี่ยวชาญและนักท่องเที่ยวมากมายว่าเป็น "สิ่งมหัศจรรย์ของโลก" นำท่านชมทุ่งดอกไม้ตามฤดูกาลที่มีความสวยงามและถ่ายรูปตามจุดชมวิวกุ้ยเขา (ในช่วงเดือน พ.ค.-ส.ค.67 ท่านจะได้ชมทุ่งทานตะวัน // ในช่วง ส.ค.-ต.ค.67ท่านจะได้ชมทุ่งหญ้าสีชมพู)

**กลางวัน** ๑๒.๐๐ บริการอาหารกลางวัน ณ ภัตตาคาร

จากนั้นนำท่านเดินทางสู่เมืองอันชุ่น (ใช้เวลาเดินทางประมาณ 2 ชม) เมืองอันชุ่นเป็นเมืองระดับจังหวัดของมณฑลกุ้ยโจว ตั้งอยู่ทางตอนกลางและตะวันตกของกุ้ยโจว เมืองมีลักษณะภูมิประเทศส่วนใหญ่เป็นแบบเป็นลักษณะของหินปูนที่ถูกน้ำ ละลายหินออกไปจนเหลือหินเป็นลักษณะ เต็มไปด้วยหลุมบ่อ ถ้ำ และเป็นที่ยูจิกกันเอนนามว่าเป็น "บ้านเกิดของของน้ำตกในประเทศจีน"

**ค่ำ** ๑๘.๐๐ รับประทานอาหารค่ำ ณ ภัตตาคาร



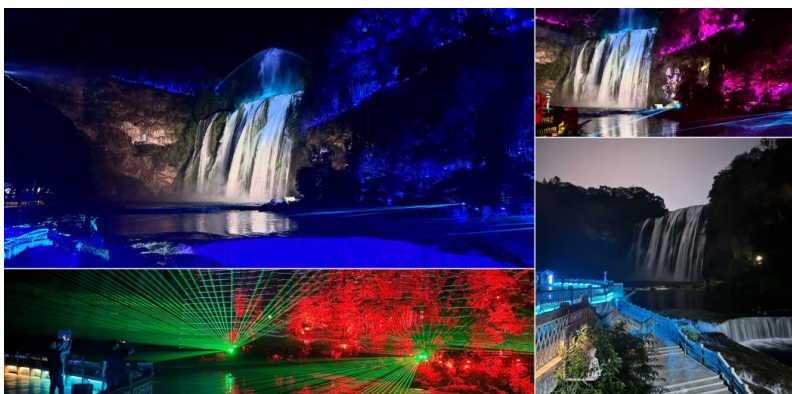
**\*\* ชำระค่าทัวร์ในนามบริษัท ไลออน ทราเวล จำกัด เท่านั้น \*\***





**\*\* ชำระค่าทัวร์ในนามบริษัท ไลออน ทราเวล จำกัด เท่านั้น \*\***

หลังอาหารกลางวันนำท่านสู่ **น้ำตกหวงกั๋วซู่(ชมการแสดงแสงสีเสียง) (รวมบันไดเลื่อนขึ้น-ลง)** ซึ่งเป็นน้ำตกที่ใหญ่ที่สุดของจีน และเป็นหนึ่งในน้ำตกขนาดใหญ่ที่มีชื่อเสียงระดับโลก ความสวยระดับ5A และติดอันดับ3ของโลกที่มีความสวยงาม และบริเวณรอบๆจะมีน้ำตกขนาดเล็กใหญ่แตกต่างกันมากอยู่ถึง 18 แห่ง, รวมประกอบกันเป็นน้ำตกขนาดมหึมา ที่เรียกว่า "เจียจู่ หรือ บ้าน (家族)". จึงทำให้ได้รับการบันทึกลงกินเนสบุ๊คว่าเป็นหมู่น้ำตกที่ใหญ่ที่สุดในโลก. น้ำตกหวงกั๋วซู่เป็นน้ำตกแห่งหนึ่งในกลุ่มน้ำตกหวงกั๋วซู่ที่มีขนาดใหญ่ที่สุด ให้ได้ชมการแสดงแสงสีเสียง มีฉากหลังเป็นธรรมชาติอย่างอลังการ



พักที่ YITELCOLLECTON Hotelหรือเทียบเท่า 4ดาวจีน

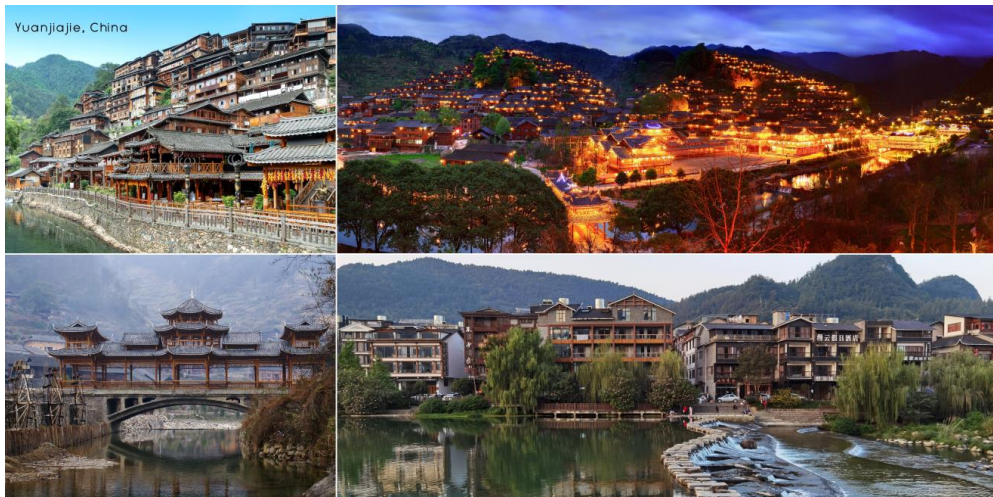
**วันที่สาม เมืองโบราณเทียนหลงตุนเป่า -เมืองจูนยี่ – หมู่บ้านโบราณฉูเจียงจ้าย (รวมรถกอล์ฟ+ ล่องเรือฉูเจียง)**

**เช้า** |●|รับประทานอาหารเช้า ณ ห้องอาหารของโรงแรม  
นำท่านสู่ **เมืองโบราณเทียนหลงตุนเป่า** สัมผัสบรรยากาศจริงของเมืองสวยเมืองจีน ปราสาทหินมีอายุมากกว่า 600 ปี เป็นเมืองที่มีชื่อเสียงทางประวัติศาสตร์และวัฒนธรรมของราชวงศ์หมิง ยังคงมีสถานที่ทางประวัติศาสตร์และวัฒนธรรมที่อุดมสมบูรณ์ วัฒนธรรม ที่เป็นเอกลักษณ์ ได้รับการยกย่องว่าเป็น "ประวัติศาสตร์ของราชวงศ์หมิงที่มีชีวิตอยู่"  
**กลางวัน** |●|บริการอาหารกลางวัน ณ ภัตตาคาร  
เดินทางสู่เมืองจูนยี่มีสถานที่ท่องเที่ยวอดนิยามมากมาย ใช้เวลาเดินทางประมาณ 3 ชม .

**\*\* ชำระค่าทัวร์ในนามบริษัท ไลออน ทราเวล จำกัด เท่านั้น \*\***



**\*\* ชำระค่าทัวร์ในนามบริษัท ไลออน ทราเวล จำกัด เท่านั้น \*\***



นำท่านชม หมู่บ้านโบราณฉวนเจียงจ้าย หรือท่องเที่ยวนานาชาติฉวนเจียง (**รวมรถกอล์ฟ**) หมู่บ้านฉวนเจียง สถานที่ลับๆ ที่รอคุณอยู่! วันหยุดอยากหาที่เจิบๆ ไม่ค่อยมีคนรู้จักเพื่อเดินเล่นอย่างช้าๆ หมู่บ้านเล็กๆ ที่มีเสน่ห์นี่ก็เป็นทางเลือกที่ดีจริงๆ มันก็คือหมู่บ้านฉวนเจียงที่ตั้งอยู่ในจ้ออ๋อ มณฑลกุ้ยโจว นั่น อธิระให้ชมความงามของหมู่บ้านโบราณสไตล์จีน ให้ท่านได้สัมผัสความเป็นบ้านโบราณสมัยโบราณ และท่านสามารถเลือกสินค้าพื้นเมือง ของฝากที่ระลึกและสามารถเลือกรับประทานอาหารเย็นและดื่มด่ำกับความสวยงามยามค่ำคืน

**เวลา 19.00 - 20.00 น.** ชมการแสดงยามค่ำคืน การแสดงโศรณและการแสดงน้ำพร้อมดนตรีของหมู่บ้านโบราณฉวนเจียงจ้ายที่สวยงาม



**OPTION ::** ล่องเรือฉวนเจียง ราคา 60 หยวน/ท่าน (สามารถนั่งได้ 6ท่าน/เรือ1ลำ) ให้ท่านได้ดื่มด่ำความงามของเมืองโบราณฉวนเจียงจ้าย ในบรรยากาศของจีนสมัยโบราณ

**\*\*\*\* อธิระอาหารค่ำ เพื่อความสะดวกในการเที่ยวชมสถานที่เมืองโบราณ \*\*\*\***

พักที่ **Mount Shine Hotel** หรือเทียบเท่า 4ดาวจีน

**วันที่สี่** หมู่บ้านโบราณฉวนเจียงจ้าย-เดินทางสู่เมืองกุ้ยหยาง(ประมาณ2ชั่วโมง) - ห้องสมุดกุ้ยโจว - ถนนคนเดินไทผิง - หอเจียเซี่ยวโหลว

เช้า ๑๐ รับประทานอาหารเช้า ณ ห้องอาหารของโรงแรม

**\*\* ชำระค่าทัวร์ในนามบริษัท ไลออน ทราเวล จำกัด เท่านั้น \*\***



**\*\* ชำระค่าทัวร์ในนามบริษัท ไลออน ทราเวล จำกัด เท่านั้น \*\***

หลังอาหารเช้าให้ท่านได้สัมผัสความงามหมอกยามเช้าของหมู่บ้านโบราณเวียงจ้าย สัมผัสความ  
เจียบสงบของสถานที่ท่องเที่ยวแห่งนี้ ได้เวลาอันสมควร



จากนั้นเดินทางกลับเมืองกุ้ยหยาง (ใช้เวลาประมาณ 2.3 ชม) เมืองกุ้ยหยาง เป็นเมืองหลวงของ  
มณฑลกุ้ยโจว ที่ตั้งอยู่ทางภาคตะวันตกเฉียงใต้ของจีน อยู่ทางตอนกลางของมณฑลกุ้ยโจว เป็นหนึ่งใน  
เมืองศูนย์กลางที่สำคัญทางภาคตะวันตกเฉียงใต้ของจีน และเป็นเมืองศูนย์กลางทางการเมือง  
เศรษฐกิจ วัฒนธรรม การศึกษา และการคมนาคมของมณฑลกุ้ยโจว

**กลางวัน**

**📍บริการอาหารกลางวัน ณ ภัตตาคาร**

นำชมห้องสมุดกุ้ยโจว เป็นร้านหนังสือใหม่ร้านหนึ่ง  
ชื่อ "จงซูเก้อ" ซึ่งออกแบบเป็นเหมือนช่องอุโมงค์ใต้  
ดิน และตกแต่งภายในร้านด้วยภาพภูเขาสำน้ำ และ  
รูปสลักเสาโทเทมของชนกลุ่มน้อยต่างๆในมณฑลกุ้ย  
โจว สร้างความพิเศษแปลกใหม่ให้กับผู้ชื่นชอบการ  
อ่านหนังสือที่เหยียบย่างเข้าไป และต่างพากันถ่ายรูป  
เป็นที่ระลึก



จากนั้นนำท่านช้อปปิ้ง "ถนนคนเดินไท่ผิง" (Taiping Street) ในภาษาจีนก็จะเรียกว่า "ไท่ผิงเจีย"  
ความน่าสนใจของถนนไท่ผิงแห่งนี้ คือ ความที่เป็นถนนช้อปปิ้ง ลักษณะแบบถนนคนเดิน ความยาว  
ของถนนประมาณ 500 เมตร ซึ่งเต็มไปด้วยร้านที่ขายสินค้าน่ารักๆ ของฝากจากเมืองจีนที่น่าซื้อ แล้วก็  
มีอาหารน่านึกอีกหลากหลายอย่างบนถนนเส้นนี้

จากนั้นนำท่านสู่ หอเจียเซี่ยวโหลว (甲秀楼) หรือ Jiaxiu Pavilion สถานที่ท่องเที่ยวระดับ 3A  
ของประเทศจีน หอเจียเซี่ยวโหลวสร้างขึ้นในสมัยราชวงศ์หมิง ด้านหลังของหอได้มีการทูลทำลายและ  
สร้างขึ้นใหม่ และเปลี่ยนชื่อใหม่เป็น ไหลเฟิงเก้อ เจียเซี่ยวโหลวที่เราเห็นกันอยู่ในปัจจุบันเป็นหอที่สร้าง  
ขึ้นมาใหม่ในปีจักรพรรดิซวนถ่ง (ผู่อี๋) ค.ศ.1909 จากพื้นสะพานจนถึงยอดหลังคาหอ มีความสูง  
ประมาณ 20 เมตร หอมีทั้งหมด 3 ชั้น และในปี 2006 ทางคณะรัฐมนตรีได้ประกาศให้หอเจียเซี่ยวโหลว  
เป็น "สถานที่อนุรักษ์ศิลปวัฒนธรรมสำคัญแห่งชาติ"

**\*\* ชำระค่าทัวร์ในนามบริษัท ไลออน ทราเวล จำกัด เท่านั้น \*\***



**\*\* ชำระค่าทัวร์ในนามบริษัท ไลออน ทราเวล จำกัด เท่านั้น \*\***



ค่ำ

📍รับประทานอาหารค่ำ ณ ภัตตาคาร

พักที่ Guizhou Fengrun Karst Hotel หรือเทียบเท่า 4ดาวจีน

วันที่ทำ

เมืองโบราณชิงเหยียน - สนามบิน - กรุงเทพฯ (AQ 1207 17:05-19:05)

เช้า

📍รับประทานอาหารเช้า ณ ห้องอาหารของโรงแรม



จากนั้นนำท่านสู่ เมืองโบราณชิงเหยียน ในเมืองกุ้ยหยางชวนชมภาพถ่ายของอาณาจักรเมืองโบราณชิงหยวน ในเมืองกุ้ยหยาง เมืองเอกของมณฑลกุ้ยโจว ทางภาคตะวันตกเฉียงใต้ของจีน โดยเมืองโบราณแห่งนี้สร้างขึ้นในสมัยจักรพรรดิหงอู่ แห่งราชวงศ์หมิง บรรยากาศหมู่บ้านดั้งเดิมที่งดงามมีร้านค้าและนักท่องเที่ยวจำนวนมาก

ได้เวลาอันสมควรนำท่านเดินทางสู่สนามบิน เพื่อทำการเช็คอินและโหลดสัมภาระก่อนบิน

17.05 น. ออกเดินทางกลับสู่ กรุงเทพฯ โดย สายการบิน 9 Air (AQ) เที่ยวบินที่ AQ1207

19.05 น. เดินทางถึง ท่าอากาศยานสุวรรณภูมิโดยสวัสดิภาพ

=====

**\*\* ชำระค่าทัวร์ในนามบริษัท ไลออน ทราเวล จำกัด เท่านั้น \*\***





**\*\* ชำระค่าทัวร์ในนามบริษัท ไลออน ทราเวล จำกัด เท่านั้น \*\***

หมายเหตุ\*\*\*\*\*โปรแกรมและรายละเอียดของการเดินทางอาจมีการเปลี่ยนแปลงได้ ทั้งนี้ขึ้นอยู่กับภาวะอากาศ และเหตุสุดวิสัยต่างๆ ที่ไม่สามารถคาดการณ์ล่วงหน้าโดยทางบริษัทฯจะคำนึงถึงผลประโยชน์และความปลอดภัยของผู้ร่วมเดินทางเป็นสำคัญ



## สำคัญมาก !!

### พาสปอร์ตควรมีอายุ มากกว่า 6 เดือนก่อนเดินทาง

บริษัทฯ สงวนสิทธิ์ไม่สามารถรับผิดชอบ กรณีที่ท่านส่งหนังสือเดินทางหมดอายุหรือผิดเล่ม

**กรุณาส่งเอกสารอย่างน้อย 10 วันก่อนเดินทาง**



## ข้อควรระวัง!!!



ท่านใดที่ต้องออกตัวภายในประเทศ (เครื่องบิน,รถทัวร์,รถไฟ) กรุณาแจ้งเจ้าหน้าที่บริษัททัวร์ให้ทราบและคอนเฟิร์มการเดินทางก่อนทุกครั้ง หากท่านทำการจองตัวเครื่องบินก่อนที่ท่านจะได้รับการคอนเฟิร์มเดินทางจากบริษัท ทางบริษัทจะไม่รับผิดชอบในทุกกรณี

### อัตราค่าบริการรวม

- ค่าตัวเครื่องบินเดินทางไป-กลับชั้นประหยัดตามเส้นทางและสายการบิน รวมถึงค่าภาษีสนามบินที่ระบุในรายการ(น้ำหนักโหลดท่านละไม่เกิน 20 กิโลกรัม / ถูขึ้นเครื่อง 7 กิโลกรัม)
- ค่าที่พักระดับ 4 ดาว ตามมาตรฐานประเทศจีน (ห้องละ 2 ท่าน)
- ค่าพาหนะนำเที่ยวตลอดเส้นทาง
- ค่าอาหารตามที่รายการระบุ
- ค่าเข้าชมตามสถานที่ต่าง ๆ ตามที่ระบุในรายการ
- ค่าไกด์ท้องถิ่นและหัวหน้าทัวร์ไทยดูแลตลอดเส้นทาง
- ค่าประกันอุบัติเหตุระหว่างการเดินทาง ท่านละ 1 ล้านบาท กรณีรักษาพยาบาล 5 แสนบาท(เงื่อนไขตามกรมธรรม์)

### อัตราค่าบริการไม่รวม

- ค่าน้ำหนักกระเป๋าเดินทางที่เกินจากสายการบินกำหนด
- ค่าธรรมเนียมน้ำมันและภาษีสนามบิน ในกรณีที่สายการบินมีการปรับขึ้นราคา
- ค่าใช้จ่ายส่วนตัว อาทิเช่น ค่าโทรศัพท์, ค่าซักรีด, ค่าอาหารและเครื่องดื่มนอกเหนือจากในรายการ
- ค่าภาษีมูลค่าเพิ่ม 7% และภาษีหัก ณ ที่จ่าย 3% (กรณีลูกค้าต้องการใบเสร็จรับเงินแบบเต็มรูปแบบ)

**\*\* ชำระค่าทัวร์ในนามบริษัท ไลออน ทราเวล จำกัด เท่านั้น \*\***



**\*\* ชำระค่าทัวร์ในนามบริษัท ไลออน ทราเวล จำกัด เท่านั้น \*\***

▪ **ค่าสินไหม้ใจ(ทิปไกด์)สำหรับมัคคุเทศก์ท้องถิ่น, คนขับรถ ท่านละ 1,500.- บาท/ทริป \*\***

**หัวหน้าทัวร์ขึ้นอยู่กับความพึงพอใจในการบริการ**

▪ ค่าทิปพนักงานยกกระเป๋าที่โรงแรม (ใบละ 5 หยวน ต่อครั้ง) , ค่าทิปต่าง ๆ หากท่านใช้บริการเหล่านั้น

▪ **\*\*หากวีซ่ากรุ๊ปยกเลิกต้องทำวีซ่าเดี่ยวเพิ่ม**

▪ ค่าดำเนินการคัดกรองตรวจหาเชื้อ RT-PCR หรือ ATK ในกรณีที่ประเทศจีนต้องให้ตรวจ

▪ ค่าวีซ่าจีนสำหรับชาวต่างชาติ

## การชำระค่าทัวร์

1. สำรองที่นั่งโดยมัดจำท่านละ 10,000 บาท ภายใน 3 วันหลังทำการจอง

2. ค่าทัวร์ส่วนที่เหลือชำระก่อนวันเดินทางอย่างน้อย 21 วันทำการ

**\*กรณียกเลิกการเดินทางน้อยกว่า 30 วันทำการ บริษัทฯ ขอสงวนสิทธิ์ในการคืนมัดจำ\***

### เงื่อนไขการสำรองที่นั่ง

- กรณียกเลิกการเดินทางน้อยกว่า 30วันทำการและช่วงวันหยุดยาวหรือวันหยุดเทศกาลกรกฎาคมแจ้งยกเลิกการเดินทางมากกว่า 45วัน บริษัทฯ ขอสงวนสิทธิ์ในการคืนมัดจำ หรือ หักค่าใช้จ่ายที่เกิดขึ้นจริง
- กรณีท่านไม่ผ่านการอนุมัติวีซ่าของประเทศจีน **หรือถูกปฏิเสธเข้าประเทศจีนด้วยเหตุผลใดก็ตาม** บริษัทฯ ขอสงวนสิทธิ์ในการคืนค่าทัวร์ทั้งหมด
- หากไม่ชำระมัดจำตามที่กำหนด ขออนุญาตตัดที่นั่งให้ลูกค้าท่านอื่นที่รออยู่
- หากชำระไม่ครบตามจำนวน บริษัทฯถือว่าท่านยกเลิกการเดินทางโดยอัตโนมัติโดยไม่มีเงื่อนไข
- เมื่อท่านชำระเงินไม่ว่าจะทั้งหมดหรือบางส่วน ทางบริษัทฯถือว่าท่านได้ยอมรับเงื่อนไขและข้อตกลงต่างๆที่ได้ระบุไว้ทั้งหมดนี้แล้ว
- หากชำระเงินในแต่ละส่วนแล้ว โปรดส่งสำเนาการโอนเงิน มาทางอีเมลล์ของเซลล์ที่ท่านติดต่อ
- ส่งรายชื่อสำรองที่นั่ง ผู้เดินทางต้องส่งสำเนาหนังสือเดินทาง (Passport) ส่งสำเนาหนังสือเดินทางตัวจริง, พร้อมรูปถ่ายแนบคู่ (ตามกฎหมายของการขอวีซ่าจีนในหัวข้อด้านล่าง) // [หากไม่ส่งสำเนาหนังสือเดินทาง (Passport) มาให้ ทางบริษัทฯขอสงวนสิทธิ์ไม่รับผิดชอบค่าเสียหายอันเกิดจากความผิดพลาดจากการสะกดชื่อนามสกุล และอื่นๆ เพื่อใช้ในการจองตั๋วเครื่องบินทั้งสิ้น

### หมายเหตุ

- กรณีผู้ร่วมคณะยินดีที่จะเดินทางน้อยกว่า 15 ท่าน ทางบริษัทฯสงวนสิทธิ์ไม่มีหัวหน้าทัวร์ (มีไกด์ท้องถิ่นตลอดการเดินทาง)
- กรณีเจ้าหน้าที่ตรวจคนเข้าเมืองของประเทศนั้น ๆ ปฏิเสธการเข้า-ออก ด้วยเหตุผลใดก็ตาม ถือเป็นเหตุผลซึ่งอยู่นอกเหนืออำนาจและความรับผิดชอบ ทางบริษัทฯ ขอสงวนสิทธิ์ที่จะไม่คืนเงินทั้งหมดหรือบางส่วน

**\*\* ชำระค่าทัวร์ในนามบริษัท ไลออน ทราเวล จำกัด เท่านั้น \*\***



**\*\* ชำระค่าทัวร์ในนามบริษัท ไลออน ทราเวล จำกัด เท่านั้น \*\***

- กรณีเทศกาลที่ต้องมีการยืนยันที่นั่งกับทางสายการบิน และทางโรงแรม โดยการผ่านตัวแทนทั้งในและต่างประเทศ รวมถึงเที่ยวบินพิเศษและเที่ยวบินเหมาลำทางบริษัทฯ ขอสงวนสิทธิ์ในการไม่คืนเงินทั้งหมดหรือบางส่วน
  - บริษัทฯ ขอสงวนสิทธิ์ที่จะไม่รับผิดชอบค่าใช้จ่ายใด ๆ ในกรณีที่เกิดเหตุสุดวิสัยที่บริษัทฯ ไม่สามารถควบคุมได้ เช่น การยกเลิกไฟล์ทบิน เปลี่ยนตารางเวลาบิน หรือล่าช้าของสายการบิน, อุบัติเหตุ, ภัยธรรมชาติ, การนัดหยุดงาน, การจลาจล หรือสิ่งของสูญหายตามสถานที่ต่าง ๆ
  - บริษัทฯ ขอสงวนสิทธิ์ที่จะเปลี่ยนแปลงราคาโดยมีต้องแจ้งให้ทราบล่วงหน้า ในกรณีที่มีการขึ้นลงของเงินตราต่างประเทศ และจากการปรับขึ้นค่าน้ำมันของสายการบิน
  - บริษัทฯ ขอสงวนสิทธิ์ในการเปลี่ยนแปลงรายการท่องเที่ยวได้ตามความเหมาะสม ทั้งนี้จะยึดถือผลประโยชน์ของคณะผู้เดินทางเป็นสำคัญและบริษัทฯ ยังคงรักษามาตรฐานการบริการเช่นเดิม
  - บริษัทฯ ขอสงวนสิทธิ์เมื่อท่านเดินทางไปพร้อมคณะ แล้วท่านงดใช้บริการใด หรือไม่เดินทางพร้อมคณะถือว่าท่านสละสิทธิ์ไม่อาจเรียกร้องค่าบริการ และเงินคืน ไม่ว่ากรณีใด ๆ ทั้งสิ้นและทางบริษัทฯ จะขอเรียกเก็บค่าใช้จ่ายท่านเป็นจำนวน 400 หยวน / วัน / คน
- บริษัทฯ ขอสงวนสิทธิ์เลื่อนการเดินทางในกรณีที่มีผู้ร่วมคณะเป็นผู้ใหญ่ไม่ครบจำนวนตามที่แจ้งไว้

**\*กรณีที่ถูกค้ำจองทัวร์และชำระมัดจำแล้วถือว่าท่านได้ยอมรับ  
ในข้อความและเงื่อนไขที่บริษัทฯ แจ้งข้างต้น\*\***

**\*\* ชำระค่าทัวร์ในนามบริษัท ไลออน ทราเวล จำกัด เท่านั้น \*\***