



**** ชำระค่าทัวร์ในนามบริษัท ไลออน ทราเวล จำกัด เท่านั้น ****

RJ-TGHAN07

HANOI - SAPA - HALONG - AMBASSADOR CRUISE 4D3N

ทัวร์ เรือล เรือล...ฮานอย 5 ดาว สวยขี้ใจ

RJ-TGHAN07
4D | 3N
THAI

VIETNAM

HANOI - SAPA - HALONG - AMBASSADOR CRUISE

ล่องเรือ Dinner
AMBASSADOR DINNER CRUISE

พักโรงแรม
GRAND SILK PATH SAPA HOTEL 2 คืน
ROYAL CASINO HALONG HOTEL 1 คืน



ยอดเขาฟานซีปัน



รถราง ซาปา



โมนาน่า คาเฟ่

ราคาเริ่มต้น **23,919** บาท

รวมภาษีมูลค่าเพิ่ม 7%

ไฮไลท์! พิเศษ!

ซาบูหมือ่โปลาสเตอร์เซียน+ไวน์แดง
บุฟเฟ่ต์นานาชาติ 1 มื้อ บุฟเฟ่ต์ SEA FOOD อาหารนานาชาติ 1 มื้อ

- โบสถ์หินซาปา - ถนนคนเดินซาปา - หมู่บ้านชาวเขา กัด กัด - รถรางใหม่ล่าสุดตามีซาปา
- กระจกไฟฟ้า ฟานซีปัน - ล่องเรือ AMBASSADOR DINNER CRUISE - สวนญี่ปุ่น - สวนพญานาค KOI
- พิพิธภัณฑ์ QUEEN CABLE CAR - ซิงจี้สโรว์ SUN WHEEL - MEGA GRAND WORLD

เดินทาง ตุลาคม 67 - มกราคม 68

 กรุงเทพฯ - ฮานอย Air Thai A320-200	 ที่พัก 4 คืน 20 ห้อง/คืน	 บัฟเฟ่ต์อาหาร 1 มื้อ/วัน/คน	 ส่วนลด 50%	 ครอบคลุม 30,000,000 บาท	 น้ำดื่ม 1 ขวด
--	--	---	--	---	---

**** ชำระค่าทัวร์ในนามบริษัท ไลออน ทราเวล จำกัด เท่านั้น ****





**** ชำระค่าทัวร์ในนามบริษัท ไลออน ทราเวล จำกัด เท่านั้น ****

RJ-TGHAN07

วัน	โปรแกรมทัวร์	มื้ออาหาร			โรงแรม
		เช้า	เที่ยง	เย็น	
1	สนามบินสุวรรณภูมิ (TG560 BKK-HAN 07.45-09.35) - สนามบินนอยไบ กรุงฮานอย - ลาวไก - ด่านชายแดนเวียดนาม - จีน - เมืองซาปา - โบสถ์หินซาปา - ถนนคนเดินซาปา	-	☉	☉ ชาบูหม้อไฟ พลาสติก เจียน+ไวน์ แดง	GRAND SILK PATH SAPA HOTEL หรือเทียบเท่า ★★★★★ มาตรฐานประเทศ เวียดนาม
2	MOANA CAFE - หมู่บ้านชาวเขา กัด กัด - นั่งรถรางใหม่ล่าสุดสถานีซาปา - นั่งกระเช้าไฟฟ้า ฟานซีปัน - ยอดเขาฟานซีปัน	☉	☉ บุฟเฟต์ นานาชาติ	☉	GRAND SILK PATH SAPA HOTEL หรือเทียบเท่า ★★★★★ มาตรฐานประเทศ เวียดนาม
3	ซาปา - ฮานอย - ร้าน OTO - ฮาลอง - ล่องเรือ AMBASSADOR DINNER CRUISE	☉	☉	☉ บุฟเฟต์ SEA FOOD อาหาร นานาชาติ	ROYAL CASINO HALONG HOTEL ★★★★★ หรือเทียบเท่า มาตรฐานประเทศ เวียดนาม
4	ฮาลอง - นั่งกระเช้า QUEEN CABLE CAR - สวนญี่ปุ่น - สะพาน KOI - ชิงช้าสวรรค์ SUN WHEEL - ฮานอย - MEGA GRAND WORLD - สนามบินนอยไบ - สนามบินสุวรรณภูมิ (TG565 HAN-BKK 20.45-22.35)	☉	☉	BANH MI	

** รายการทัวร์ข้างต้น อาจมีการสลับปรับเปลี่ยนเพื่อความเหมาะสม **

*****บริการน้ำดื่มวันละ 1 ขวด/ท่าน*****

**** ชำระค่าทัวร์ในนามบริษัท ไลออน ทราเวล จำกัด เท่านั้น ****


**** ชำระค่าทัวร์ในนามบริษัท ไลออน ทราเวล จำกัด เท่านั้น ****

RJ-TGHAN07

อัตราค่าบริการ

กำหนดการเดินทาง	Ticket PNR	ราคา		
		ผู้ใหญ่	เด็กอายุต่ำกว่า 2 ปี	พักเดี่ยว
11-14 ตุลาคม 2567	5R48EN	23,919.-	6,900.-	9,900.-
14-17 พฤศจิกายน 2567	5R5A63	23,919.-	6,900.-	9,900.-
05-08 ธันวาคม 2567	6KB49Z	25,919.-	6,900.-	9,900.-
30 ธันวาคม - 02 มกราคม 2568	6KFUNP	28,919.-	6,900.-	9,900.-

วันแรก สนามบินสุวรรณภูมิ (TG560 BKK-HAN 07.45-09.35) - สนามบินนอยไบ กรุงฮานอย ลาวไก - ด้านชายแดนเวียดนาม-จีน - เมืองซาปา - โบสถ์หินซาปา - ถนนคนเดินซาปา

05.00 น. คณะพร้อมกันที่ สนามบินสุวรรณภูมิอาคารผู้โดยสารขาออก ชั้น 4 เคาน์เตอร์ สายการบินไทย (TG) โดยมีเจ้าหน้าที่ของบริษัทคอยต้อนรับและอำนวยความสะดวกในการเช็คเอกสารและสัมภาระ

07.45 น. ออกเดินทางสู่กรุงฮานอย โดยเที่ยวบินที่ **TG560**
(มีบริการอาหารและเครื่องดื่มบนเครื่องบิน) ใช้เวลาในการเดินทางประมาณ 1.50 ชั่วโมง

BKK	เวลาออก	HAN
เที่ยวบิน	เวลาออก	เวลาถึง
TG560	07:45	09:35

HAN	เวลาออก	BKK
เที่ยวบิน	เวลาออก	เวลาถึง
TG565	20:45	22:35

09.35 น. เดินทางถึง **สนามบินนอยไบ กรุงฮานอย** ผ่านพิธีการตรวจคนเข้าเมืองและรับสัมภาระเรียบร้อย (เวลาท้องถิ่นที่เวียดนาม เท่ากับประเทศไทย) นำท่านออกเดินทางสู่ **เมืองลาวไก** ระยะทาง 245 กิโลเมตร ระหว่างทางทุกท่านจะได้ชมวิวทิวทัศน์ที่งดงามของประเทศเวียดนาม ผ่านชม **ตลาดชายแดน Coc Leu** และแวะถ่ายรูปเป็นที่ระลึกบริเวณ **หน้าด่านชายแดนเวียดนาม-จีน** จากนั้นนำท่านเดินทางสู่ **เมืองซาปา**

**** ชำระค่าทัวร์ในนามบริษัท ไลออน ทราเวล จำกัด เท่านั้น ****



**** ชำระค่าทัวร์ในนามบริษัท ไลออน ทราเวล จำกัด เท่านั้น ****

RJ-TGHAN07

ซาปาดั้งอยู่ใน จังหวัดลาวไก สูงจากระดับน้ำทะเล 1,650 เมตร อากาศหนาวเย็นตลอดปี ทำให้เพาะปลูกพืชผักผลไม้เมืองหนาวได้ดี เป็นดินแดนแห่งขุนเขาที่มีความหลากหลายของชาติพันธุ์มากที่สุดในประเทศเวียดนาม และยังมีการทำนาขั้นบันไดมากมายท่ามกลางลาดไหล่เขาที่ทอดตัวอย่างสวยงาม ในอดีตเมืองซาปาเคยถูกให้สร้างขึ้นเป็นเมืองตากอากาศสมัยที่ชาวฝรั่งเศสเข้ามาปกครองในปีพ.ศ.2465



เที่ยง ✂ รับประทานอาหารกลางวัน ณ ภัตตาคาร (1)

นำท่านเดินทางสู่ **โบสถ์หินซาปา** (Sapa Stone Church) เป็นอีกหนึ่งจุดแลนด์มาร์คของเมืองซาปา เป็นโบสถ์ที่เก่าแก่ที่สุดในเมืองซาปา สร้างขึ้นเมื่อปี ค.ศ. 1932 ในรูปทรงและสถาปัตยกรรมที่สร้างขึ้นโดยชาวฝรั่งเศส เนื่องจากครั้งที่เมืองอาณานิคม มีชาวฝรั่งเศสมาอาศัยอยู่เมืองซาปาจำนวนมาก จึงเป็นโบสถ์สำคัญของเมืองนี้ที่ใช้ในการร่วมพิธีมิสซา ถึงแม้ว่าในตอนนั้นชาวฝรั่งเศสจะย้ายกลับไปแล้ว แต่โบสถ์แห่งนี้ก็ได้รับการอนุรักษ์เอาไว้เป็นอย่างดีและชาวซาปาที่เป็นคาทอลิกก็ยังคงใช้งานอยู่จนปัจจุบัน นำท่านเดินทางสู่ **ถนนคนเดินซาปา (ใจกลางเมืองซาปา)** ชมสินค้าท้องถิ่น ร้านอาหาร รวมถึงของใช้ต่างๆ ให้ท่านได้เลือกชมมากมาย



**** ชำระค่าทัวร์ในนามบริษัท ไลออน ทราเวล จำกัด เท่านั้น ****



**** ชำระค่าทัวร์ในนามบริษัท ไลออน ทราเวล จำกัด เท่านั้น ****

RJ-TGHAN07

ค่ำ ✂️ รับประทานอาหารค่ำ ณ ภัตตาคาร (2)

เมนูพิเศษ!! ซาบูปลาแชลมอน + ปลาสเตอร์เจียนหม้อไฟ + ไวน์แดง ดาลัด



ที่พัก

SILK PATH GRAND RESORT & SPA SAPA หรือเทียบเท่าระดับ 5 ดาว

มาตรฐานประเทศเวียดนาม



วันที่สอง MOANA CAFE - หมู่บ้านชาวเขา ก๊ต ก๊ต - นั่งรถรางใหม่ล่าสุดสถานีซาปา - นั่งกระเช้าไฟฟ้า ฟานซีปัน - ยอดเขาฟานซีปัน

เช้า ✂️ รับประทานอาหารเช้า ณ โรงแรม (3)

นำท่านสู่ **โมอาน่า (Moana Sapa Cafe)** จุดเช็คอินแห่งใหม่ของเมืองซาปา คล้ายกับ ประตูลิขิตที่บาหลี ให้ท่านได้ถ่ายรูปเก๋ๆ กับมุมน่ารักๆ เช่น บันไดมือ มุมเล่นชิงช้า มุมเล่นเปียโน หรือ โซนนั่งพักผ่อนต้นไม้ที่สามารถมองวิวได้จากมุมสูง เมื่อมอง ออกไปจะเห็นเป็นวิวภูเขาอันสวยงาม นอกจากนี้ยังมีเครื่องดื่มจำหน่ายให้ได้ลิ้มลอง ให้ท่านได้อิสระกับบรรยากาศสุดฟินตามอัธยาศัย



**** ชำระค่าทัวร์ในนามบริษัท ไลออน ทราเวล จำกัด เท่านั้น ****



**** ชำระค่าทัวร์ในนามบริษัท ไลออน ทราเวล จำกัด เท่านั้น ****

RJ-TGHAN07

นำท่านชม **หมู่บ้านชาวเขา กัต กัต (Cat Cat Village)** เป็นหมู่บ้านชาวเขาเผ่าม้งเก่าแก่แห่งเมืองซาปาซึ่งอพยพมาจากทางตอนใต้ของประเทศจีนเมื่อนานมาแล้ว โดยชาวบ้าน ที่นี่ยังอนุรักษ์ประเพณีวัฒนธรรม และการดำรงชีวิตในแบบ ดั้งเดิมเอาไว้เป็นอย่างดีเหมือนเช่น นิยมแต่งกายด้วยผ้าทอมือสี ดำหรือน้ำเงินเข้ม การมาที่หมู่บ้านแห่งนี้ไม่เพียงแต่ได้พบกับวิถีชีวิตชาวเขาเท่านั้นกิจกรรมที่ต้องไม่พลาดคือการเดินไปชมนาขั้นบันไดและวิวสวยๆ ในมุมสูงของภูเขาที่เป็นไฮไลท์ของการมาเที่ยวซาปา



นำท่านเดินทางสู่ สถานีรถไฟ **Sun Plaza** ให้ท่าน นั่งรถรางเมืองซาปา ระบบรถรางไฟฟ้าขึ้นเขาจากสถานีรถไฟสู่สถานีกระเช้า Hoang Lien เพื่อขึ้น **ยอดเขาฟานซีปัน** โดยมีความยาวประมาณ 2 กิโลเมตร ด้วยความเร็ว 10 เมตร ต่อวินาที สัมผัสกับความสวยงามของธรรมชาติระหว่างสองข้างทาง เมื่อถึง สถานีกระเช้าแล้วนำท่าน นั่ง **กระเช้าไฟฟ้า** เพื่อขึ้นสู่ยอดเขาฟานซีปันยอดเขาสูงสุดแห่ง เวียดนาม



**** ชำระค่าทัวร์ในนามบริษัท ไลออน ทราเวล จำกัด เท่านั้น ****



**** ชำระค่าทัวร์ในนามบริษัท ไลออน ทราเวล จำกัด เท่านั้น ****

RJ-TGHAN07

เที่ยง ✂ รับประทานอาหารกลางวัน ณ ภัตตาคาร (4)



อิสระให้ท่านไหว้พระ ถ่ายรูป ชมบรรยากาศ วิถีทัศน์ บนเขาฟานซีปัน ซึ่งเป็นภูเขาที่สูงที่สุดใน **เทือกเขาฮวงเหลียนซัน (Hoang Lien Son)** และในภูมิภาค อินโดจีนจนได้รับการกล่าวขานว่า **หลังคาแห่งอินโดจีน** บนความสูงจากระดับน้ำทะเลปานกลาง 3,143 เมตร ยอดเขาฟานซีปัน มีทิวทัศน์ด้านบนสวยงามและมีอากาศเย็นสบาย สามารถ มองเห็นวิวนาขั้นบันได ล้อมรอบด้วยภูเขาแบบสุดลูกหูลูกตาเลยทีเดียว เรียกได้ว่าสวยงามยิ่งราวกับสวรรค์บนดิน



**** ชำระค่าทัวร์ในนามบริษัท ไลออน ทราเวล จำกัด เท่านั้น ****



**** ชำระค่าทัวร์ในนามบริษัท ไลออน ทราเวล จำกัด เท่านั้น ****

RJ-TGHAN07

จากจุดกระเช้าไฟฟ้า ท่านสามารถเลือกเส้นทางขึ้นไปถึงยอดเขาได้ 2 เส้นทาง โดยท่านสามารถเดินขึ้นบันไดต่อไปประมาณ 600 ขั้น เพื่อพิชิตยอดเขา หรือ ท่านสามารถซื้อตั๋วขึ้นรถรางโมโนเรลสู่ยอดเขาได้เช่นกัน

(ไม่รวมในราคาทัวร์ ค่าตั๋วรถรางโมโนเรลโดยประมาณ 800 บาท/ท่าน) ราคาทัวร์รวมค่าตั๋วรถรางจากสถานีรถไฟ SUN PLAZA สู่ สถานีกระเช้า Hoang Lien และค่าตั๋วขึ้นกระเช้าไฟฟ้าจากสถานีกระเช้า Hoang Lien แล้ว



ราคารวม

จุดที่ 1 ค่าตั๋วรถไฟจาก สถานีรถไฟ SUN PLAZA สู่ สถานีกระเช้าไฟฟ้า Hoang Lien

จุดที่ 2 ค่าตั๋วกระเช้าไฟฟ้า Hoang Lien สู่ สถานี Fansipan

ราคาไม่รวม

จุดที่ 3 ค่าตั๋วรถรางโมโนเรลจากสถานี Fansipan สู่ ยอดเขาฝานซิปิน

ค่าตั๋วรถรางโมโนเรลโดยประมาณ 800 บาท/ท่าน

**** ชำระค่าทัวร์ในนามบริษัท ไลออน ทราเวล จำกัด เท่านั้น ****



**** ชำระค่าทัวร์ในนามบริษัท ไลออน ทราเวล จำกัด เท่านั้น ****

RJ-TGHAN07

หมายเหตุ : กรณีที่กระแสไฟฟ้าฟานซีปั่นเปิดให้บริการตามปกติ ไม่มีการประกาศแจ้งปิดปรับปรุง ณ วันเดินทางหากกระแสไฟฟ้าฟานซีปั่น มีการปิดปรับปรุงกระทันหัน โดยไม่แจ้งให้ทราบล่วงหน้า ทางบริษัทฯ จะทำการคืนเงินค่ากระแสไฟฟ้าให้หน่วยงานท่านละ 1,000.- บาท ในกรณีที่ไม่ได้ขึ้นกระแสไฟฟ้าฟานซีปั่น

ค่ำ ✂️ รับประทานอาหารค่ำ ณ ภัตตาคาร (5)

ที่พัก SILK PATH GRAND RESORT & SPA SAPA หรือเทียบเท่าระดับ 5 ดาว มาตรฐานประเทศเวียดนาม



วันที่สาม ซาปา - ซานอย - ร้าน OTOP - ศาลง - ล่องเรือ AMBASSADOR DINNER CRUISE

เช้า ✂️ รับประทานอาหารเช้า ณ โรงแรม (6)

จากนั้นนำท่านเดินทางกลับสู่ **เมืองซานอย** (ใช้เวลาเดินทางประมาณ 3.50 ชั่วโมง) แวะให้ท่านได้เลือกซื้อสินค้าจาก **ร้าน Otop** เพื่อเป็นของฝากกับทาง

เที่ยง ✂️ รับประทานอาหารกลางวัน ณ ภัตตาคาร (7)

นำท่านเดินทางต่อสู่ **ศาลง** เป็นเมืองหลักของจังหวัดกว๋างนิญ คำว่า สะล้อ หรือ ศาลง หมายความว่า มังกรผู้ดำดิ่ง จากนั้นนำท่านสัมผัสบรรยากาศการล่องเรือ **AMBASSADOR DINNER CRUISE** พร้อมรับประทานอาหารค่ำ บุฟเฟ่ต์อาหารหลากหลายเมนู ให้ท่านเพลิดเพลินกับการแสดงต่าง ขุนเรือ



**** ชำระค่าทัวร์ในนามบริษัท ไลออน ทราเวล จำกัด เท่านั้น ****



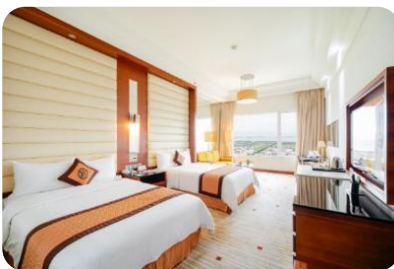
**** ชำระค่าทัวร์ในนามบริษัท ไลออน ทราเวล จำกัด เท่านั้น ****

RJ-TGHAN07



ค่ำ ✂️ รับประทานอาหารค่ำ บนเรือ (8)

ที่พัก ROYAL CASINO HALONG หรือเทียบเท่าระดับ 5 ดาว มาตรฐานประเทศเวียดนาม



วันที่สี่ ฮานอย - นั่งกระเช้า **QUEEN CABLE CAR** - สวนญี่ปุ่น - สะพาน KOI - ชิงช้าสวรรค์ **SUN WHEEL** - ฮานอย - **MEGA GRAND WORLD** - สนามบินนอยไบ - สนามบินสุวรรณภูมิ (TG565 HAN-BKK 20.45-22.35)

เช้า ✂️ รับประทานอาหารเช้า ณ โรงแรมที่พัก (9)

นำท่านนั่งกระเช้า **QUEEN CABLE CAR** เป็นกระเช้าลอยฟ้าที่ยาวที่สุดและเป็นแห่งแรกในโลกที่มีห้องโดยสาร 2 ชั้น เชื่อมระหว่างสถานีโฮเชินและสถานีซันทา จากกระเช้าท่านจะสามารถชมความงดงามของเมืองฮาลอง

**** ชำระค่าทัวร์ในนามบริษัท ไลออน ทราเวล จำกัด เท่านั้น ****



**** ชำระค่าทัวร์ในนามบริษัท ไลออน ทราเวล จำกัด เท่านั้น ****

RJ-TGHAN07

ในมุมสูง (ราคาทัวร์รวมค่ากระเช้า) เพื่อเดินทางไปยัง **SUN WORLD HALONG COMPLEX** ภายในสถานที่แห่งนี้รวบรวมความบันเทิงอันทันสมัยไว้มากมาย ไม่ว่าจะเป็น พิพิธภัณฑที่หุ่นขี้ผึ้ง โรงละครหุ่นกระบอก (ราคาทัวร์ไม่รวมค่าเข้าชมสถานที่ดังกล่าว)



นำท่านชม **สวนสไตล์ญี่ปุ่น** ที่ตกแต่งแบบฉบับสวนเซนสไตล์ญี่ปุ่น มีน้ำตก บ่อปลาคราฟ และสะพานไม้ข้ามข้ามสวนสวนให้บรรยากาศเหมือนท่านเดินอยู่ที่ญี่ปุ่น ไฮไลท์ของที่นี่นอกจากสวนสไตล์ญี่ปุ่นแล้ว ยังมี **สะพาน KOI** สะพานสีแดงขนาดใหญ่รับรองว่าถ่ายรูปออกมาสวยงามแน่นอน (ถ่ายรูปด้านล่าง) นอกจากนี้ยังมี **ชิงช้าสวรรค์ SUN WHEEL** ขนาดใหญ่เป็นฉากหลังดูสวยงามเป็นอย่างยิ่ง อีสาระให้ท่านเดินทางเดินเล่นเก็บภาพความสวยงามและประทับใจตามอัธยาศัย (ราคาทัวร์รวมค่าขึ้นชิงช้า) ได้เวลาอันสมควรนำท่านเดินทางกลับสู่ **กรุงฮานอย**



**** ชำระค่าทัวร์ในนามบริษัท ไลออน ทราเวล จำกัด เท่านั้น ****



**** ชำระค่าทัวร์ในนามบริษัท ไลออน ทราเวล จำกัด เท่านั้น ****

RJ-TGHAN07

เที่ยง ✂ รับประทานอาหารกลางวัน ณ ภัตตาคาร (10)

นำท่านเที่ยวชม **MEGA GRAND WORLD** สถานที่ท่องเที่ยวแห่งใหม่ของกรุงเทพมหานคร เป็นการผสมผสานเสน่ห์
ความเป็นตะวันออกกับความป็นตะวันตกเข้าไว้ด้วยกันอย่างลงตัว ให้ท่านเพลิดเพลินไปกับกิจกรรมมากมาย
ในสถานที่แห่งนี้ ไม่ว่าจะเป็นการช้อปปิ้ง ถ่ายรูป ล่องเรือเวนิสจำลอง นั่งจิบกาแฟร้านดังของเวียดนาม (**ค่า
ทัวร์ไม่รวมค่ากิจกรรมต่างๆในบริเวณ MEGA GRAND WORLD**)



เย็น ✂ บริการขนมปังแบบเวียดนาม หรือ BANH MI (11)

สมควรแก่เวลานำท่านเดินทางสู่สนามบิน

20.45 น. เดินทางกลับสู่กรุงเทพฯ โดย สายการบินไทย (TG) เที่ยวบินที่ **TG565**

(มีบริการอาหารและเครื่องดื่มบนเครื่องบิน) ใช้เวลาในการเดินทางประมาณ 1.50 ชั่วโมง

22.35 น. คณะเดินทางถึง **สนามบินสุวรรณภูมิ** กรุงเทพฯ โดยสวัสดิภาพ และความประทับใจ...

สำหรับลูกค้าท่านที่ไม่ต้องการใช้ตัวเครื่องบิน (JOIN LAND)

หักออกจากราคาทัวร์ 4,000.-/ท่าน

**** ชำระค่าทัวร์ในนามบริษัท ไลออน ทราเวล จำกัด เท่านั้น ****



**** ชำระค่าทัวร์ในนามบริษัท ไลออน ทราเวล จำกัด เท่านั้น ****

 **Real Insurance Choice**

 **ประกันการเดินทางเสริม**

ครอบคลุมการรักษาพยาบาล และ เหตุการณ์ไม่คาดฝัน
เมื่อเดินทางไปต่างประเทศ (ที่ไม่ใช่โรคประจำตัว และ อุบัติเหตุ)
สามารถซื้อความคุ้มครองได้ **สูงสุดถึง 5,000,000 บาท**

เริ่มต้นที่

710.-

จำนวนวันเดินทาง (วัน) Trip Duration (Day)	เบี้ยประกันภัย (บาท) / Premium (Baht)
	เดินทางในเอเชีย / ASIA PLUS
	อีปฮอป
1-2 วัน	710.-
3 วัน	720.-
4 วัน	800.-
5 วัน	835.-
6 วัน	875.-



****เงื่อนไขเป็นไปตามที่กรมธรรม์กำหนด****

****อัพเดท ณ วันที่ 26/02/67****

**** ชำระค่าทัวร์ในนามบริษัท ไลออน ทราเวล จำกัด เท่านั้น ****



**** ชำระค่าทัวร์ในนามบริษัท ไลออน ทราเวล จำกัด เท่านั้น ****

RJ-TGHAN07



ข้อควรรู้

กรุณาศึกษารายละเอียดทั้งหมดก่อนทำการจอง เพื่อความถูกต้อง และ ความเข้าใจตรงกันระหว่างท่านลูกค้า และบริษัทฯ เมื่อท่านตกลงชำระเงินมัดจำ หรือ ค่าทัวร์ทั้งหมดกับทางบริษัทฯแล้ว ทางบริษัทฯ จะถือว่าท่าน ได้ยอมรับเงื่อนไขข้อตกลงต่างๆทั้งหมด



****ท่านใดมีเที่ยวบินภายในประเทศ กรุณาติดต่อพนักงานเพื่อสอบถาม เท่านั้น****

ทั้งนี้หากสายการบิน หรือเที่ยวบินหลักเกิดการล่าช้า ทางบริษัทฯจะพิจารณาชดเชยค่าเสียหาย เฉพาะในส่วนสายการบินภายในประเทศ ที่เป็นสายการบินเครือข่ายเดียวกับเที่ยวบินหลักเท่านั้น นอกเหนือจากสายการบินที่ทางบริษัทฯ แจ็ง ขอสงวนสิทธิ์ในการไม่รับผิดชอบ และพิจารณาทุกๆ กรณี เนื่องจากทางบริษัทฯ ได้จำหน่ายโปรแกรมทัวร์ที่เริ่มเดินทางจาก **สนามบินสุวรรณภูมิ** ไม่นับรวม การเดินทางจากสนามบินอื่นๆและให้แจ้งต่อพนักงานขายล่วงหน้า ก่อนทำการซื้อบัตรโดยสาร ภายในประเทศทุกครั้ง เนื่องจากต้องได้รับการยืนยันเที่ยวบินหลัก และ กรุ๊ปคอนเฟิร์ม **เพื่อประโยชน์ของท่านเอง **



บริษัทฯ ขอสงวนสิทธิ์ รายการทัวร์สามารถเปลี่ยนแปลงได้ตามความเหมาะสม

เนื่องจากสภาวะอากาศ , การระบาดของโรคติดต่อ, การเมือง , สายการบิน เป็นต้น โดยมีข้อแจ้งให้ทราบล่วงหน้า

การบริการของรถบัสนำเที่ยว ตามกฎหมายของประเทศเวียดนาม สามารถให้บริการได้วันละ 12 ชั่วโมง มีอาจเพิ่มเวลาได้ โดยไม่คิดค่าบริการ และ คนขับจะเป็นผู้บริหารเวลา ตามความเหมาะสม ทั้งนี้ขึ้นอยู่กับสภาพการจราจรในวันเดินทางนั้นๆ เป็นหลัก จึงขอสงวนสิทธิ์ในการปรับเปลี่ยนเวลาท่องเที่ยว ตามสถานที่ในโปรแกรมการเดินทาง

**** ชำระค่าทัวร์ในนามบริษัท ไลออน ทราเวล จำกัด เท่านั้น ****



**** ชำระค่าทัวร์ในนามบริษัท ไลออน ทราเวล จำกัด เท่านั้น ****

RJ-TGHAN07

✔ อัตราค่าบริการ ? รวมอะไรบ้าง

✔ **ค่าตั๋วเครื่องบิน**
ขาไป - ขากลับ
(ตามรายการระบุ รวมถึงค่าภาษีสนามบิน และ ค่าภาษีน้ำมัน)

✔ **ค่ารถโค้ช**
ปรับอากาศ
ตามรายการที่ระบุ

✔ **โรงแรมที่พักตามระบุ**
หรือ เกือบเท่า
(พัก 2-3 ท่าน/ห้อง)

✔ **ค่าธรรมเนียม**
เข้าชมสถานที่ต่างๆ
ตามรายการที่ระบุ

✔ **ภาษีมูลค่าเพิ่ม 7%**
ภาษีหัก ณ ที่จ่าย 3%
(คิดเฉพาะค่าบริการ)

✔ **ค่าอาหาร**
ตามรายการที่ระบุ

✔ **ค่าเบี้ยประกัน**
อุบัติเหตุระหว่างการเดินทาง
ท่องเที่ยวต่างประเทศ
วงเงินประกันท่านละ 500,000 บาท
(ไม่ครอบคลุมถึงสุขภาพ อาหารเจ็บป่วย หรือโรคประจำตัว)
กรณีเสียชีวิตจากอุบัติเหตุระหว่างการเดินทางท่องเที่ยว
วงเงินประกันท่านละ 1,000,000 บาท (เงื่อนไขตามกรมธรรม์)



**** ชำระค่าทัวร์ในนามบริษัท ไลออน ทราเวล จำกัด เท่านั้น ****



**** ชำระค่าทัวร์ในนามบริษัท ไลออน ทราเวล จำกัด เท่านั้น ****

RJ-TGHAN07

✖ อัตราค่าบริการ ? ไม่รวมอะไรบ้าง

✖ **ค่าใช้จ่ายส่วนตัวของผู้เดินทาง**

- ค่าหนังสือเดินทาง
- ค่าโทรศัพท์
- ค่าอาหาร เครื่องดื่ม
- ค่าทิป
- ค่ามินิบาร์ในห้อง
- และค่าพาหนะต่างๆ ที่มิได้ระบุในรายการ

✖ **ค่าธรรมเนียมวีซ่าเข้าประเทศเวียดนาม**

กรณีประกาศให้กลับมายังร้องขอวีซ่าอีกครั้ง (เนื่องจากทางประเทศเวียดนามได้ประกาศ ยกเว้นการยื่นวีซ่าเข้าประเทศให้กับคนไทย สำหรับผู้ที่ประสงค์พำนักระยะสั้นในประเทศ เวียดนามและประเทศจีน ไม่เกิน 30 วัน)

✖ **ค่าธรรมเนียมกระเป๋า**

สัมภาระที่มีน้ำหนักเกินกว่า ที่สายการบินนั้นๆ กำหนด หรือ สัมภาระใหญ่เกิน ขนาดมาตรฐาน

✖ **ค่าภาษีน้ำมัน**

ที่ทางสายการบินเรียกเก็บเพิ่ม ในภายหลังจากทางบริษัทฯ ได้ออกตั๋วเครื่องบินไปแล้ว

✖ **ค่าทิปหัวหน้าทัวร์แล้วแต่ความพึงพอใจของท่าน**

✖ **ค่าทิปมัคคุเทศก์ คนขับรถ 1,200 บาท/ท่าน/ทริป**

เดินทางขั้นต่ำ 20 ท่าน หากต่ำกว่ากำหนด ทริปจะไม่สามารถเดินทางได้ หากผู้เดินทางทุกท่านยินดีที่จะชำระค่าบริการเพิ่มเพื่อให้คณะเดินทางได้ ทางเรายินดีที่จะประสานงานในการเดินทางตามประสงค์ให้ท่านต่อไป ทางบริษัทฯ ขอสงวนสิทธิ์ในการงดออกเดินทาง และเลื่อนการเดินทางไปในวันอื่นต่อไป โดยทางบริษัทฯ จะแจ้งให้ท่านทราบล่วงหน้า



**** ชำระค่าทัวร์ในนามบริษัท ไลออน ทราเวล จำกัด เท่านั้น ****



**** ชำระค่าทัวร์ในนามบริษัท ไลออน ทราเวล จำกัด เท่านั้น ****

RJ-TGHAN07

เงื่อนไขที่ควรรู้



1 เงื่อนไขการจอง และ การชำระเงิน (เฉพาะการส่งจอยทัวร์เท่านั้น ไม่รวมการตัดกรุ๊ป หรือกรุ๊ปเหมา)

✦ **มัดจำท่านละ 10,000 บาท** ภายหลังจากที่ท่านได้รับอินวอยซ์การจอง 1 วัน กรณีลูกค้าทำการจองน้อยกว่าวันเดินทาง 30 วัน ทางบริษัทฯ ขอสงวนสิทธิ์ในการเก็บค่าทัวร์เต็มจำนวนทันทีในวันจองเท่านั้น

❗ ส่วนที่เหลือ ชำระก่อนวันเดินทาง 30 วัน (นับรวมวันเสาร์ และอาทิตย์)

- หากไม่ชำระมัดจำตามที่กำหนด ขออนุญาตตัดที่นั่งให้ลูกค้าท่านอื่นที่รออยู่
- หากชำระไม่ครบตามจำนวน บริษัทฯ ถือว่าท่านยกเลิกการเดินทางโดยอัตโนมัติโดยไม่มีเงื่อนไข
- เมื่อท่านชำระเงินไม่ว่าจะทั้งหมด หรือบางส่วน ทางบริษัทฯ ถือว่าท่านได้ยอมรับเงื่อนไขและข้อตกลงต่างๆที่ได้ระบุไว้ทั้งหมดนี้แล้ว



หากชำระเงินในแต่ละส่วนแล้ว โปรดส่งสำเนาการโอนเงิน พร้อมระบุชื่อพนักงานขาย มาทางอีเมล หรือ แนบสลิปผ่านระบบจองที่นั้งออนไลน์ของทางบริษัทฯ

1.1 เงื่อนไขยกเลิกการจอง (เฉพาะการส่งจอยทัวร์เท่านั้น ไม่รวมการตัดกรุ๊ป หรือกรุ๊ปเหมา)

- ยกเลิกก่อนการเดินทางไม่น้อยกว่า 30 วัน คืนเงินบางส่วน (หักจากค่าใช้จ่ายที่เกิดขึ้นจริงแล้ว เช่น ค่ามัดจำบัตรโดยสารเครื่องบิน และมัดจำค่าบริการโรงแรม, รถโค้ช รับประทานอาหาร จากทางต่างประเทศ)
- ยกเลิกก่อนการเดินทางน้อยกว่า 30 วัน คืนเงินค่าทัวร์ 50% (จากราคาค่าทัวร์ที่ซื้อ)
- ยกเลิกก่อนการเดินทางน้อยกว่า 15 วัน ไม่สามารถคืนเงินได้ / สามารถเปลี่ยนแปลงผู้เดินทางได้ (เปลี่ยนชื่อ) ต้องแจ้งให้บริษัทฯ กราบล่วงหน้าอย่างน้อย 7 วัน

1.2 เงื่อนไขยกเลิกการจอง / เดินทางวันหยุด หรือเทศกาล และ โปรแกรมที่เดินทางด้วยเที่ยวบินพิเศษ Charter Flight

- กรุ๊ปที่เดินทาง **ในช่วงวันหยุด หรือเทศกาล** ที่ต้องการันตีค่าบัตรโดยสารทั้งหมด และที่นั่งกับสายการบิน หรือกรุ๊ปที่มีการันตีค่าที่พักทั้งหมด และอื่นๆโดยตรง หรือโดยการผ่านตัวแทนในประเทศหรือต่างประเทศ และไม่อาจขอคืนเงินได้ **รวมถึงเที่ยวบินพิเศษ CHARTER FLIGHT** ขอสงวนสิทธิ์ไม่มีการคืนเงินทุกกรณี ทั้งมัดจำหรือค่าทัวร์ทั้งหมด เนื่องจากการเหมาจ่ายในเที่ยวบิน และโปรแกรมนั้นๆ **ซึ่งไม่สามารถใช้เงื่อนไขยกเลิกการจองร่วมกับข้อที่ 1.1 ได้**

.....

**** ชำระค่าทัวร์ในนามบริษัท ไลออน ทราเวล จำกัด เท่านั้น ****



**** ชำระค่าทัวร์ในนามบริษัท ไลออน ทราเวล จำกัด เท่านั้น ****

RJ-TGHAN07

2 เชื้อนไขการจอง และการชำระเงิน ***เฉพาะการตัดกรุ๊ป หรือกรุ๊ปเหมา**
ซึ่งเป็นข้อตกลงระหว่าง บริษัททัวร์ ผู้ขาย และ บริษัททัวร์ผู้ซื้อ เท่านั้น

มัดจำท่านละ 10,000 บาท หลังจากที่ท่านได้รับอินวอยซ์การจอง 1 วัน
(กรณีลูกค้าทำการจองน้อยกว่าวันเดินทาง 30 วัน ทางบริษัทฯ ขอสงวนสิทธิ์ในการเก็บค่าทัวร์
เต็มจำนวนทันทีในวันจองเท่านั้น)



ส่วนที่เหลือ ชำระก่อนวันเดินทาง 35 วัน
(นับรวมวันเสาร์ และอาทิตย์)



หากไม่ชำระมัดจำตามที่กำหนด
ขออนุญาตตัดที่นั่งให้ลูกค้าท่านอื่นที่รออยู่



หากชำระไม่ครบตามจำนวน
บริษัทฯ ถือว่าท่านยกเลิกการเดินทาง
โดยอัตโนมัติโดยไม่มีเงื่อนไข



เมื่อท่านชำระเงิน ไม่ว่าจะทั้งหมด
หรือ บางส่วน
ทางบริษัทฯ ถือว่าท่านได้ยอมรับเงื่อนไข
และ ข้อตกลงต่างๆที่ได้ระบุไว้ทั้งหมดนี้แล้ว

2.1 เชื้อนไขยกเลิกการจอง

- ยกเลิกก่อนการเดินทางไม่น้อยกว่า 45 วัน คืนเงินเต็มจำนวน
- ยกเลิกก่อนการเดินทางน้อยกว่า 45 วัน คืนเงินบางส่วน (หักจากค่าใช้จ่ายที่เกิดขึ้นจริงแล้ว เช่น ค่ามัดจำบัตรโดยสารเครื่องบิน และมัดจำค่าบริการโรงแรม, รถโค้ช, ร้านอาหาร จากทางต่างประเทศ)
- ยกเลิกก่อนการเดินทางน้อยกว่า 30 วัน ไม่สามารถคืนเงินได้

2.2 เชื้อนไขยกเลิกการจอง / เดินทางวันหยุด หรือเทศกาล และโปรแกรมที่เดินทางด้วยเที่ยวบินพิเศษ Charter Flight

- กรุ๊ปที่เดินทาง ใน **ช่วงวันหยุด หรือเทศกาล** ที่ต้องการันตีค่าบัตรโดยสารทั้งหมด และ ที่นั่งกับสายการบิน หรือกรุ๊ปที่มีการันตีค่าบริการที่พัก ทั้งหมด และอื่นๆโดยตรง หรือโดยการผ่านตัวแทนในประเทศ หรือ ต่างประเทศ และไม้อาจขอคืนเงินได้ รวมถึง **เที่ยวบินพิเศษ CHARTER FLIGHT** ขอสงวนสิทธิ์ไม่มีการคืนเงินทุกกรณี ทั้งมัดจำ หรือ ค่าทัวร์ทั้งหมด เนื่องจากการเหมาจ่ายในเที่ยวบิน และโปรแกรมต่างๆ **ซึ่งไม่สามารถใช้เชื้อนไขยกเลิกการจองร่วมกับข้อที่ 2.1 ได้**



**** ชำระค่าทัวร์ในนามบริษัท ไลออน ทราเวล จำกัด เท่านั้น ****



**** ชำระค่าทัวร์ในนามบริษัท ไลออน ทราเวล จำกัด เท่านั้น ****

RJ-TGHAN07

3 เชื้อนไวรัสเกิดภัยพิบัติ
ไม่ว่ากรณีใดๆ หากเกิดภัยพิบัติตามธรรมชาติ หรือ ภัยพิบัติอันไม่สามารถ
คาดการณ์ล่วงหน้าได้



เช่น พายุไต้ฝุ่น แผ่นดินไหว สึนามิ หรือโรคระบาด
ในประเทศ หรือ นอกประเทศ หรือเมืองที่ท่านเดินทางไป

ลูกค้าไม่สามารถที่จะนำเหตุการณ์ดังกล่าวมาขอยกเลิก หรือ ขอเงินคืนได้ และ บริษัทฯ
จะไม่คืนเงินใดๆ ทั้งสิ้น แต่จะขอสงวนสิทธิ์ในการพิจารณาเลื่อนการเดินทางออกไปได้ตามที่บริษัทฯ ได้แจ้ง
จนกว่าภัยพิบัตินั้นจะสิ้นสุดลง

i โปรดตรวจสอบ Passport
จะต้องมีอายุคงเหลือ ณ วันเดินทางมากกว่า 6 เดือนขึ้นไป และ เหลือ
หน้ากระดาษอย่างต่ำ 2 หน้า หากไม่มั่นใจโปรดสอบถาม

⚠ หมายเหตุ
กรณีที่ต้องตรวจคนเข้าเมืองทั้งกรุงเทพฯ และในต่างประเทศ ปฏิเสธมิให้เดินทางออก หรือ เข้าประเทศที่ระบุไว้
ในรายการเดินทาง บริษัทฯ ขอสงวนสิทธิ์ที่จะไม่คืนค่าทัวร์ไม่ว่ากรณีใดๆ ทั้งสิ้น รวมถึงเมื่อท่านออกเดินทาง
ไปกับคณะแล้ว ถ้าท่านงดการใช้บริการรายการใดรายการหนึ่ง หรือไม่เดินทางพร้อมคณะ ถือว่าท่านสละสิทธิ์
ไม่อาจเรียกร้องค่าบริการคืน ไม่ว่ากรณีใดๆ ทั้งสิ้น



ข้อมูลเพิ่มเติม : ตัวเครื่องบิน และ ที่นั่ง

- ➔ ในการเดินทางเป็นหมู่คณะ ผู้โดยสารจะต้องเดินทางไป-กลับพร้อมกัน ไม่สามารถเลื่อนวันเดินทางกลับได้
- ➔ การจัดที่นั่งของกรุ๊ปเป็นไปโดยสายการบินเป็นผู้กำหนด ซึ่งทางบริษัทฯ ไม่สามารถเข้าไปแทรกแซงได้
- ➔ กรณี ยกเลิกการเดินทาง บัตรโดยสารไม่สามารถยกเลิก หรือคืนเงินบางส่วนได้



ข้อมูลเพิ่มเติม : โรงแรมที่พัก

- ➔ เนื่องจากตารางแผนแบบห้องพักของแต่ละโรงแรมแตกต่างกัน จึงอาจทำให้ห้องพักแบบ ห้องเดี่ยว
(Single) และห้องคู่ (Twin / Double) และ ห้องพักแบบ 3 ท่าน / 3 เตียง (Triple Room)
ห้องพักอาจจะไม่ติดกัน
- ➔ กรณีมีงานจัดประชุมนานาชาติ (Trade Fair) เป็นผลให้ค่าโรงแรมสูงขึ้นมา และห้องพักในเมืองเต็ม
บริษัทฯ ขอสงวนสิทธิ์ในการปรับเปลี่ยน หรือย้ายเมืองเพื่อให้เกิดความเหมาะสม



ข้อมูลเพิ่มเติม : สัมภาระ และ ค่าพนักงานยกกระเป๋า (Porter)

- ➔ สำหรับน้ำหนักของสัมภาระที่ทางสายการบินอนุญาตให้บรรทุกใช้ที่เครื่องบิน คือ 20 กิโลกรัม
(สำหรับผู้โดยสารชั้นประหยัด / Economy Class Passenger) การเรียกค่าระวางน้ำหนักเพิ่มเป็นสิทธิ์
ของสายการบินที่ท่านไม่อาจปฏิเสธได้ (ท่านต้องชำระในส่วนที่โดนเรียกเก็บเพิ่ม)

**** ชำระค่าทัวร์ในนามบริษัท ไลออน ทราเวล จำกัด เท่านั้น ****



** ชำระค่าทัวร์ในนามบริษัท ไลออน ทราเวล จำกัด เท่านั้น **

RJ-TGHAN07

➔ สำหรับกระเป๋าสัมภาระของผู้โดยสาร (ยกเว้นการกร) สามารถนำสัมภาระพกพาขึ้นเครื่องได้ไม่เกิน 2 ชิ้น ได้แก่ กระเป๋าสัมภาระ 1 ชิ้น หรือกระเป๋าใส่คอมพิวเตอร์ หรือกระเป๋าถือ หรือกระเป๋าขนาดเล็กรอีก 1 ชิ้น ต้องมีขนาดไม่เกิน 56 ซม.(สูง)x36 ซม.(กว้าง)x 23 ซม.(หนา) ต้องสามารถจัดเก็บไว้ในช่องเก็บสัมภาระเหนือศีรษะภายในห้องโดยสารได้

➔ กรณีที่ต้องมีเงินด้วยสายการบินภายในประเทศ น้ำหนักของกระเป๋า อาจจะถูกกำหนดให้ต่ำกว่ามาตรฐานได้ ทั้งนี้ขึ้นอยู่กับข้อกำหนดของแต่ละสายการบิน ทางบริษัทฯ ขอสงวนสิทธิ์ไม่รับภาระส่วนของค่าใช้จ่ายที่สัมภาระน้ำหนักเกิน (ท่านต้องชำระในส่วนที่โดนเรียกเก็บเพิ่ม)

! ทางบริษัทฯ ไม่รับผิดชอบกรณีเกิดการสูญเสียชีวิต สูญหายของกระเป๋า และ สัมภาระของผู้โดยสารทุกกรณี
หมายเหตุ... (สำคัญมาก!!! ผู้โดยสารควรรับทราบก่อนการเดินทาง)

1 รายการอาจมีการเปลี่ยนแปลงตามความเหมาะสม

เนื่องจาก การยกเลิกเที่ยวบิน ความล่าช้าของสายการบิน โรงแรม ที่พัก การจราจร เหตุการณ์ทางการเมือง การนัดหยุดงาน การก่อจลาจล อุบัติเหตุ สภาพอากาศ ภัยธรรมชาติ ว่างภัย อัคคีภัย โรคระบาด ในประเทศ หรือนอกประเทศ หรือเมืองที่ท่านเดินทางไป หรือ ไม่ว่าจะด้วยสาเหตุใดๆ ก็ตาม (ซึ่งเป็นเหตุการณ์ที่นอกเหนือการควบคุมจากบริษัทฯ) โดยทางบริษัทฯ จะคำนึงถึงความปลอดภัยของลูกท่านเป็นสำคัญ

2 หากท่านยกเลิกทัวร์

เนื่องจากเหตุการณ์ความไม่สงบทางการเมือง สายการบิน สภาพอากาศ ภัยธรรมชาติ ว่างภัย อัคคีภัย โรคระบาด ในประเทศ หรือนอกประเทศ หรือเมืองที่ท่านเดินทางไป แต่สายการบิน หรือในส่วนของการบริการทางประเทศที่ท่านเดินทางท่องเที่ยว ยังคงให้บริการอยู่เป็นปกติ ทางบริษัทฯ ขอสงวนสิทธิ์ในการไม่คืนค่าทัวร์ทั้งหมด หรือบางส่วนให้กับท่าน

3 หากในวันเดินทาง สถานที่ท่องเที่ยวใดที่ไม่สามารถเข้าชมได้

สถานที่ท่องเที่ยวใดที่ไม่สามารถเข้าชมได้ ไม่ว่าจะด้วยสาเหตุใดก็ตาม ทางบริษัทฯ จะหาสถานที่ท่องเที่ยวใหม่ทดแทน หรือคืนค่าใช้จ่ายบางส่วนนั้นให้

4 บริษัทฯ จะไม่รับผิดชอบและขอสงวนสิทธิ์ในการไม่คืนค่าทัวร์ทั้งหมด หรือ บางส่วนให้กับท่าน ในกรณีดังนี้

- กรณีที่ท่องเที่ยวจนเข้าเมือง ห้ามผู้เดินทาง เดินทาง เนื่องจากมีสิ่งผิดกฎหมาย หรือสิ่งของห้ามนำเข้าประเทศ เอกสารเดินทางไม่ถูกต้อง หรือความประพฤติผิดไปในทางเสื่อมเสียด้วยเหตุสุดวิสัย ก็ตามที่ทางกองตรวจคนเข้าเมืองห้ามเดินทาง
- กรณีที่สถานทูตออกวีซ่า อันสืบเนื่องมาจากตัวผู้โดยสารเอง
- กรณีที่ท่องเที่ยวจนเข้าเมืองของประเทศไทยงดออกเอกสารเข้าเมือง ให้กับชาวต่างชาติ หรือ คนต่างด้าวที่พำนักอยู่ในประเทศไทย

** ชำระค่าทัวร์ในนามบริษัท ไลออน ทราเวล จำกัด เท่านั้น **



**** ชำระค่าทัวร์ในนามบริษัท ไลออน ทราเวล จำกัด เท่านั้น ****

RJ-TGHAN07



จากมาตรการยกเว้นวีซ่าเข้าประเทศเวียดนาม

ผู้ที่ประสงค์จะพำนักระยะสั้น ในประเทศเวียดนาม ไม่เกิน 30 วัน ไม่ว่าจะด้วยวัตถุประสงค์เพื่อการท่องเที่ยว เยี่ยมญาติ หรือธุรกิจ จะต้องยื่นเอกสารในวันก่อนการตรวจเข้าเมือง เพื่อยืนยันการมีคุณสมบัติ การเข้าประเทศ ดังต่อไปนี้

1. ตัวเครื่องบินขาออกจากประเทศเวียดนาม (ทางบริษัทฯ จัดการให้)
2. สิ่งที่ยืนยันว่าท่านสามารถรับผิดชอบค่าใช้จ่ายที่อาจเกิดขึ้นในระหว่างที่พำนักในประเทศเวียดนามได้ (เช่น เงินสด บัตรเครดิต เป็นต้น)
3. ชื่อ ที่อยู่ และหมายเลขติดต่อในระหว่างที่พำนักในประเทศเวียดนาม (ทางบริษัทฯ จัดการให้)
4. กำหนดการเดินทางระหว่างที่พำนักในประเทศเวียดนาม (ทางบริษัทฯ จัดการให้)

• คุณสมบัติการเข้าประเทศเวียดนาม

(สำหรับกรณีการเข้าประเทศเวียดนามด้วยมาตรการยกเว้นวีซ่า)

1. หนังสือเดินทางต้องมีอายุการใช้งานเหลืออยู่ ไม่ต่ำกว่า 6 เดือน
2. กิจกรรมใดๆ ที่จะกระทำในประเทศเวียดนามจะต้องไม่เป็นสิ่งที่ขัดต่อกฎหมายและเข้าข่ายคุณสมบัติ การพำนักระยะสั้น
3. ในขั้นตอนการขอเข้าประเทศ จะต้องระบุระยะเวลาการพำนักไม่เกิน 30 วัน
4. เป็นผู้ที่ไม่มีประวัติการถูกส่งตัวกลับจากประเทศเวียดนามมิได้อยู่ในระยะเวลาของการถูกปฏิเสธ ไม่ให้เข้าประเทศ และ ไม่เข้าข่ายคุณสมบัติที่จะถูกปฏิเสธไม่ให้เข้าประเทศ



หมายเหตุ : กรุณาอ่านศึกษารายละเอียดทั้งหมดก่อนทำการจอง เพื่อความถูกต้อง และ ความเข้าใจตรงกันระหว่างท่านลูกค้า และบริษัท

- 1 บริษัทฯ ขอสงวนสิทธิ์ที่จะเลื่อนการเดินทาง หรือ ปรับราคาค่าบริการขึ้น ในกรณีที่ผู้ร่วมคณะไม่ถึง 20 ท่าน
- 2 ขอสงวนสิทธิ์การเก็บค่าน้ำมันและภาษีสนามบินทุกแห่งเพิ่ม หากสายการบินมีการปรับขึ้นก่อนวันเดินทาง
- 3 บริษัทฯ ขอสงวนสิทธิ์ในการเปลี่ยนเที่ยวบิน โดยมีต้องแจ้ง ให้ทราบล่วงหน้า อันเนื่องจากสาเหตุต่างๆ
- 4 บริษัทฯ จะไม่รับผิดชอบใดๆ ทั้งสิ้น หากเกิดกรณีความล่าช้าจากสายการบิน การยกเลิกบิน การประท้วง การนัดหยุดงาน การก่อการจลาจล ภัยธรรมชาติ การนำสิ่งของผิดกฎหมาย ซึ่งอยู่นอกเหนือความรับผิดชอบของบริษัทฯ

**** ชำระค่าทัวร์ในนามบริษัท ไลออน ทราเวล จำกัด เท่านั้น ****



**** ชำระค่าทัวร์ในนามบริษัท ไลออน ทราเวล จำกัด เท่านั้น ****

RJ-TGHAN07

- 5** บริษัทฯ จะไม่รับผิดชอบใดๆ ทั้งสิ้น หากเกิดสิ่งของสูญหาย อันเนื่องเกิดจากความประมาทของท่าน เกิดจากการโจรกรรม และอุบัติเหตุจากความประมาทของนักท่องเที่ยวเอง
- 6** เมื่อท่านตกลงชำระเงินมัดจำหรือค่าทัวร์ทั้งหมดกับทางบริษัทฯแล้ว ทางบริษัทฯ จะถือว่าท่านได้ยอมรับเงื่อนไขข้อตกลงต่างๆ ทั้งหมด
- 7** รายการนี้เป็นเพียงข้อเสนอที่ต้องได้รับการยืนยันจากบริษัทฯ อีกครั้งหนึ่ง หลังจากได้สำรองโรงแรมที่พักในต่างประเทศเรียบร้อยแล้ว โดยโรงแรม จัดในระดับใกล้เคียงกัน ซึ่งอาจจะปรับเปลี่ยนตามที่ระบุในโปรแกรม
- 8** การจัดการเรื่องห้องพัก เป็นสิทธิ์ของโรงแรมในการจัดห้องให้กับกรุ๊ป ที่เข้าพัก โดยมีห้องพักสำหรับผู้สูบบุหรี่ / ปลอดบุหรี่ได้ โดยอาจจะ ขอเปลี่ยนห้องได้ตามความประสงค์ของผู้ที่พัก ทั้งนี้ขึ้นอยู่กับความพร้อม ให้บริการของโรงแรม และไม่สามารถรับประกันได้
- 9** กรณีผู้เดินทางต้องการความช่วยเหลือเป็นพิเศษ อาทิเช่น ใช้วีลแชร์ กรุณาแจ้งบริษัทฯ อย่างน้อย 7 วันก่อนการเดินทาง มิฉะนั้นบริษัทฯ ไม่สามารถจัดการล่วงหน้าให้ได้
- 10** บัตรคนยก พนักงาน และตัวแทนของผู้จัด ไม่มีสิทธิ์ในการให้คำสัญญาใดๆ ทั้งสิ้นแทนผู้จัด นอกจากนี้เอกสารลงนามโดยผู้มีอำนาจ ของผู้จัดทำกับเท่านั้น
- 11** ผู้จัดจะไม่รับผิดชอบ และไม่สามารถคืนค่าใช้จ่ายต่างๆ ได้เนื่องจาก เป็นการเหมาจ่ายกับตัวแทนต่างๆ ในกรณีที่ผู้เดินทางไม่ผ่านการพิจารณา ในการตรวจคนเข้าเมือง-ออกเมือง ไม่ว่าจะเป็นกองตรวจคนเข้าเมือง หรือ กรมแรงงานของประเทศในรายการท่องเที่ยว อันเนื่องมาจากการกระทำที่ส่อไปในทางผิดกฎหมาย การหลอมนี เข้าออกเมือง เอกสารเดินทางไม่ถูกต้อง หรือการถูกปฏิเสธในกรณีอื่นๆ
- 12** กรณีต้องการพักแบบ 3 ท่าน ต่อห้องหรือห้องแบบ 3 เตียง Triple โรงแรมมีห้อง Triple ไม่เพียงพอ ขอสงวนสิทธิ์ในการจัดห้องให้เป็นแบบ แยก 2 ห้อง คือ 1 ห้องพัสดุ และ 1 ห้องพักเดี่ยว โดยไม่ค่าใช้จ่ายเพิ่ม

**** ชำระค่าทัวร์ในนามบริษัท ไลออน ทราเวล จำกัด เท่านั้น ****



**** ชำระค่าทัวร์ในนามบริษัท ไลออน ทราเวล จำกัด เท่านั้น ****

RJ-TGHAN07

- 13** สภาพการจราจรในช่วงวันเดินทางตรงกับวันหยุดเทศกาลของประเทศเวียดนาม หรือ วันเสาร์อาทิตย์ รถอาจจะติด อาจทำให้เวลาในการท่องเที่ยว และ ซูปบิง แต่ละสถานที่น้อยลง โดยเป็นดุลยพินิจของมัคคุเทศก์ และคนขับรถ ในการบริหารเวลา ซึ่งอาจจะขอความร่วมมือจากผู้เดินทางในบางครั้ง ที่ต้องเร่งรีบ เพื่อให้ได้ท่องเที่ยวตามโปรแกรม
- 14** บริการน้ำดื่มท่านละ 1 ขวด ต่อคน /ต่อวัน
- 15** การบริการของรถบัสนำเที่ยวตามกฎหมายของประเทศเวียดนามสามารถให้บริการวันละ 12 ชั่วโมง ในวันนั้นๆ มีอาจเพิ่มเวลาได้ โดยมีมัคคุเทศก์ และ คนขับจะเป็นผู้บริหารเวลาตามความเหมาะสม ทั้งนี้ขึ้นอยู่กับสภาพการจราจร ในวันเดินทางนั้นๆเป็นหลัก จึงขอสงวนสิทธิ์ในการปรับเปลี่ยนเวลาท่องเที่ยวตามสถานที่ในโปรแกรมการเดินทาง

ขอขอบพระคุณทุกท่านที่มอบความไว้วางใจให้กับเรา
ดูแลเรื่องการท่องเที่ยวและบริการ



**** ชำระค่าทัวร์ในนามบริษัท ไลออน ทราเวล จำกัด เท่านั้น ****