



บริษัท ไลออน ทราเวล จำกัด

เลขประจำตัวผู้เสียภาษี : 0105558185740

ใบอนุญาต เลขที่ 11/08146

☎ 02-915-9959 ,088-2524-6699

LINE ID : @liontravels



Facebook: Lion Travels

Email: liontravel99@gmail.com

Website: www.liontravels.net

เวลาทำการ : จันทร์ - เสาร์ 09.00 - 18.00 น.

**** ชำระค่าทัวร์ในนามบริษัท ไลออน ทราเวล จำกัด เท่านั้น ****

PJ039-KMG : Fantastic China คุณหมิง ต้าหลี่ ลี่เจียง แซงกรีล่า ภูเขาหิมะมังกรหยก ทะเลสาบไป๋ส่วยเหอ นั่งรถไฟความเร็วสูง ไม่ลงร้านรัฐบาล 6D5N By TG

FANTASTIC CHINA

คุณหมิง ต้าหลี่ ลี่เจียง แซงกรีล่า

ภูเขาหิมะมังกรหยก ทะเลสาบไป๋ส่วยเหอ นั่งรถไฟความเร็วสูง 1 เที่ยว

ไม่เก็บค่าทิปเพิ่ม ไม่ลงร้านรัฐบาล 6D5N By Thai Airways

PJ039-KMG 6 วัน 5 คืน

FANTASTIC CHINA

คุณหมิง ต้าหลี่ ลี่เจียง แซงกรีล่า
ภูเขาหิมะมังกรหยก ทะเลสาบไป๋ส่วยเหอ

ไม่ลงร้านรัฐบาล
ไม่เก็บค่าทิปเพิ่ม

ทะเลสาบไป๋ส่วยเหอ

วัดหลงทง

สระมังกรดำ

เขาสีซาน
รวมกระเช้า+รถแคบเตอร์

เดินทาง

3-8 พ.ย.

9-14 พ.ย.

13 - 13 พ.ย.

42,999

นั่งรถไฟความเร็วสูง จากลี่เจียง ไปคุณหมิง

เที่ยวบิน

BKK – KMG TG 612 10.45 - 14.00

KMG - BKK TG 613 15.20 - 16.30

**** ชำระค่าทัวร์ในนามบริษัท ไลออน ทราเวล จำกัด เท่านั้น ****



ผ่านการรับรองจาก Registered



บริษัท ไลออน ทราเวล จำกัด

เลขประจำตัวผู้เสียภาษี : 0105558185740 | ใบอนุญาต เลขที่ 11/08146

20/311 ซอยสยามคลองสอง 27 เขตคลองสามวา แขวงสามวาตะวันตก กทม.10510





บริษัท ไลออน ทราเวล จำกัด

เลขประจำตัวผู้เสียภาษี : 0105558185740

ใบอนุญาต เลขที่ 11/08146

☎ 02-915-9959 ,088-2524-6699

LINE ID : @liontravels



f Lion Travels

✉ liontravel99@gmail.com

🌐 www.liontravels.net

เวลาทำการ : จันทร์ - เสาร์ 09.00 - 18.00 น.

** ชำระค่าทัวร์ในนามบริษัท ไลออน ทราเวล จำกัด เท่านั้น **

PJ039-KMG : Fantastic China คุณหมิง ต้าหลี่ ลีเจียง แซงกรี่ล่า ภูเขาหิมะมังกรหยก ทะเลสาบไป๋ส่วยเหอ นั่งรถไฟความเร็วสูง ไม่ลงร้านอาหาร 6D5N By TG

วันที่เดินทาง	ผู้ใหญ่ / เด็ก พักห้องละ 2 ท่าน	ราคาแพ็คเกจ +	น้ำหนักกระเป๋า
3 - 8 เมษายน	42,999.-	9,000.-	20 KG
9 - 14 เมษายน	45,999.-	9,000.-	20 KG
13 - 18 เมษายน	49,999.-	9,000.-	30 KG

ราคารวมค่าทิปไกด์และคนขับรถแล้ว
ค่าทิปหัวหน้าทัวร์สามารถให้ตามความพึงพอใจของท่าน

* ไม่มีราคาเด็ก

****กรุ๊ปออกเดินทางได้ตั้งแต่ 10 ท่านขึ้นไป ** (กรุ๊ปละ 20 ท่าน)**

***** (ราคาเฉพาะคนไทยเท่านั้น)**

วันที่	กำหนดการ	B	L	D	โรงแรม
1	กรุงเทพฯ - คุณหมิง - นั่งรถสู่เมืองต้าหลี่ (TG 612 : 10.45-14.00)	X	→	○	FEI LONG HOTEL หรือเทียบเท่าระดับ 4 ดาว
2	เมืองโบราณต้าหลี่ - ผ่านชมเจดีย์สามองค์ - วัดเจ้าแม่ กวนอิม - เมืองจงเตี้ยน - เมืองโบราณแซงกรี่ล่า	○	○	○	TANG XIANG JIA XIU HOTEL หรือเทียบเท่าระดับ 4 ดาว
3	วัดชงจันหลิน - ชองแคบเสื่อกระโจน (รวมค่าบันได) - เมืองลีเจียง - สระมังกรดำ - เมืองโบราณลีเจียง	○	○	○	LIJIANG INTERCONTINENTAL หรือเทียบเท่าระดับ 4 ดาว
4	อุทยานภูเขาหิมะมังกรหยก (รวมกระเช้าใหญ่ไป-กลับ) - ชมโชว์ความประทับใจแห่งลีเจียง - อุทยานน้ำหยก - ทะเลสาบไป๋ส่วยเหอ (รวมรถแบดเตอร์)	○	○	○	LIJIANG INTERCONTINENTAL หรือเทียบเท่าระดับ 4 ดาว
5	นั่งรถไฟความเร็วสูงไปเมืองคุณหมิง (C452/08.00 น. - 12.06 น.) - ภูเขาซีซาน (รวมกระเช้า+รถแบดเตอร์) - ถนน คนเดินจีนปี้ลู่ - ชมสุกี้เห็นไถ่ดำ	○	○	○	SOLUXE HOTEL KUNMING หรือเทียบเท่าระดับ 4 ดาว
6	วัดหยวนทง - สนามบินคุณหมิง - กรุงเทพฯ (TG 613 : 15.20-16.30)	○	○	X	-

** ชำระค่าทัวร์ในนามบริษัท ไลออน ทราเวล จำกัด เท่านั้น **



ผ่านการรับรองจาก Registered



บริษัท ไลออน ทราเวล จำกัด

เลขประจำตัวผู้เสียภาษี : 0105558185740 | ใบอนุญาต เลขที่ 11/08146

20/311 ซอยสยามคลองสอง 27 เขตคลองสามวา แขวงสามวาตะวันตก กทม.10510





**** ชำระค่าทัวร์ในนามบริษัท ไลออน ทราเวล จำกัด เท่านั้น ****

PJ039-KMG : Fantastic China คุณหมิง ต้าหลี่ ลีเจียง แซงกรี่ล่า ภูเขาหิมะมังกรหยก ทะเลสาบไป๋ส่วยเหอ นั่งรถไฟความเร็วสูง ไม่ลงร้านอาหาร 6D5N By TG

วันแรก กรุงเทพฯ - คุณหมิง - นั่งรถสู่เมืองต้าหลี่

07.00 น. คณะพร้อมกันที่ท่าอากาศยานสุวรรณภูมิ ณ อาคารผู้โดยสารขาออก (ระหว่างประเทศ) ชั้น 4 โดยสายการบิน **THAI AIRWAYS** โดยมีเจ้าหน้าที่จากทางบริษัทฯ คอยให้การต้อนรับและอำนวยความสะดวกด้านสัมภาระและเอกสารให้กับท่าน

10.45 น. เห็นฟ้าสู่ **เมืองคุณหมิง** โดยสายการบิน **THAI AIRWAYS** เที่ยวบินที่ **TG 612** →

14.00 น. เดินทางถึง **สนามบินนานาชาติคุณหมิง**
นำท่านเดินทางเดินทางสู่ **เมืองต้าหลี่ (ใช้เวลาเดินทางประมาณ 4 ชั่วโมง)**

ค่ำ **รับประทานอาหารค่ำ ณ ภัตตาคาร**

พักที่ Fei Long Hotel หรือเทียบเท่าระดับ 4 ดาว

วันที่สอง เมืองโบราณต้าหลี่ - ผ่านชมเจดีย์สามองค์ - วัดเจ้าแม่กวนอิม - เมืองจงเตี้ยน - เมืองโบราณแซงกรี่ล่า

เช้า **รับประทานอาหารเช้า ณ ห้องอาหารโรงแรม**

นำท่านชม **เมืองโบราณแห่งต้าหลี่** สัมผัสบรรยากาศอันสงบเงียบของ **เมืองไท่เหอ** อันเป็นนครหลวงของอาณาจักรโบราณน่านเจ้า นำท่าน **ผ่านชมเจดีย์สามองค์** อันเป็นสัญลักษณ์ของเมืองต้าหลี่ที่โดดเด่นงดงาม อยู่ริมทะเลสาบเอ้อไห่ ประกอบด้วยเจดีย์สีขาวสวยงาม 3 องค์



**** ชำระค่าทัวร์ในนามบริษัท ไลออน ทราเวล จำกัด เท่านั้น ****





**** ชำระค่าทัวร์ในนามบริษัท ไลออน ทราเวล จำกัด เท่านั้น ****

PJ039-KMG : Fantastic China คุณหมิง ต้าหลี่ ลีเจียง แซงกรี่ล่า ภูเขาหิมะมังกรหยก ทะเลสาบไป๋ส่วยเหอ นั่งรถไฟความเร็วสูง ไม่ลงร้านอาหาร 6D5N By TG

นำท่านเดินทางสู่ **วัดเจ้าแม่กวนอิม** หรือที่รู้จักกันในชื่อวัดเจ้าแม่กวนอิมแปลงกาย วัดแห่งนี้มีตำนานเล่าขานในสมัยราชวงศ์ถังว่าในตอนนั้นเจ้าแม่กวนอิมได้แปลงกายเป็นหญิงชราแบกก้อนหินใหญ่ไว้ข้างทาง เพื่อขวางเหล่าทหารไม่ให้สามารถเข้ามาตีเมืองต้าหลี่ได้ เมื่อเหล่าทหารเห็นว่าแม้แต่หญิงชรายังแข็งแรงมากขนาดนี้ คนหนุ่มสาวย่อมมีแรงต่อสู้มหาศาลแน่นอน จึงทำให้ทหารข้าศึกต้องยกทัพกลับไป ทำให้ชาวเมืองเกิดความศรัทธา จึงได้ร่วมกันสร้างวัดแห่งนี้ขึ้นมาเพื่อเป็นที่ระลึก และเป็นสัญลักษณ์ของเมือง

เที่ยง **รับประทานอาหารกลางวัน ณ ภัตตาคาร**

บ่าย นำท่านเดินทางสู่ **เมืองจงเตี้ยน " แซงกรี่ล่า "** (ใช้เวลาเดินทางประมาณ 4 ชั่วโมง) ซึ่งอยู่ทางทิศตะวันออกเฉียงเหนือของมณฑลยูนนานซึ่งมีพรมแดนติดกับอาณาเขตหนานซี ของเมืองลี่เจียง และอาณาจักรหฺยี่ ของเมืองหนิงหลง สถานที่แห่งนี้จึงได้ชื่อว่า **" ดินแดนแห่งความฝัน "**



**** ชำระค่าทัวร์ในนามบริษัท ไลออน ทราเวล จำกัด เท่านั้น ****



**** ชำระค่าทัวร์ในนามบริษัท ไลออน ทราเวล จำกัด เท่านั้น ****

PJ039-KMG : Fantastic China คุณหมิง ด้าหลี่ ลีเจียง แซงกรี่ล่า ภูเขาหิมะมังกรหยก ทะเลสาบเป็สุ่ยเหอ นั่งรถไฟความเร็วสูง ไม่ลงร้านรัฐบาล 6D5N By TG



จากนั้นเดินทางสู่ **เมืองโบราณจงเตี้ยน** อยู่ในเมืองแซงกรี่ล่า บ้านเรือนส่วนใหญ่จะเป็นบ้านไม้ในสไตล์ทิเบต ที่สร้างขึ้นมาเพื่อต้องการสื่อให้นักท่องเที่ยว ได้เข้าใจถึงความเป็นมาและย้อนเวลาไปสู่อดีตของแซงกรี่ล่า เมืองเก่าจงเตี้ยน ตั้งอยู่ติดกับยอดเขาเล็ก ๆ ซึ่งบนยอดเขานั้นมี กงล้อมนต์ยักษ์สูงกว่า 3 ชั้น

ค่ำ **รับประทานอาหารค่ำ ณ ภัตตาคาร**

พักที่ Tang Xiang Jia Xiu HOTEL หรือเทียบเท่าระดับ 4 ดาว

วันที่สาม วัดชงจ้านหลิน - ช่องแคบเลื่อกระโจน (รวมค่าบันไดขึ้น-ลง) - ลีเจียง - สระมังกรดำ - เมืองโบราณลี่เจียง

เช้า **รับประทานอาหารเช้า ณ ห้องอาหารโรงแรม**



**** ชำระค่าทัวร์ในนามบริษัท ไลออน ทราเวล จำกัด เท่านั้น ****

**** ชำระค่าทัวร์ในนามบริษัท ไลออน ทราเวล จำกัด เท่านั้น ****

PJ039-KMG : Fantastic China คุณหมิง ด้าหลี่ ลีเจียง แซงกริลล่า ภูเขาหิมะมังกรหยก ทะเลสาบเป็สุ่ยเหอ นั่งรถไฟความเร็วสูง ไม่ลงรถรัฐบาล 6D5N By TG

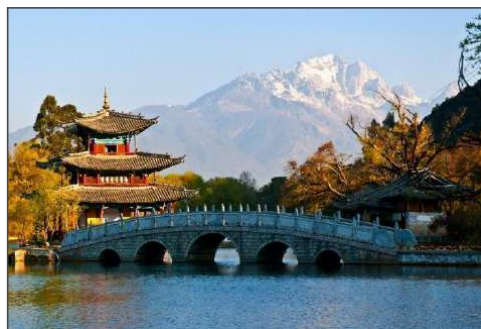
นำท่านเดินทางสู่ **วัดลามะชงจ้านหลิง** สร้างขึ้นในปี ค.ศ. 1679 เป็นวัดลามะที่มีอายุเก่าแก่กว่า 300 ปี มีพระลามะจำพรรษาอยู่กว่า 700 รูป สร้างขึ้นโดยดะไลลามะองค์ที่ 5 มีโบราณวัตถุมากมาย รวมทั้งรูปปั้นทองสัมฤทธิ์ที่มีชื่อเสียงมากที่สุด



จากนั้นนำท่านเดินทางสู่ **ช่องแคบเสือกระโจน (Tiger Leaping Gorge)** หุบเขาเสือกระโจนตั้งอยู่บริเวณจุดผ่านของแม่น้ำก๊างสามทางด้านทิศตะวันตกเฉียงใต้ของมณฑล ยูนาน หุบเขาเสือกระโจนเป็นหุบเขาที่ลึกและมีความหวาดเสียวที่สุดแห่งหนึ่งของโลก เกิดจากการขัดเซาะของแม่น้ำ จินซาเจียง ทำให้เกิดเป็นช่องแคบที่มีความยาว 16 กิโลเมตร และมีความสูง 3,000 กว่าเมตร หุบเขาเสือกระโจนแบ่งเป็นสามช่วง ได้แก่ ช่วงบน ช่วงกลาง และช่วงล่าง หน้าผาสองข้างแม่น้ำมีความชันเป็นแนวตั้ง ช่วงที่กว้างที่สุดของแม่น้ำมีความกว้าง 60-80 เมตร ส่วนช่วงที่แคบที่สุดมีความกว้างเพียง 30 เมตร ซึ่งเล่ากันว่าเป็นความกว้างที่เสือสามารถกระโดดข้ามได้ จนเป็นที่มาของคำว่าหุบเขาเสือกระโจน

เที่ยง รับประทานอาหารกลางวัน ณ ภัตตาคาร

สระมังกรดำ (Heillongtan, Black Dragon Pool) หรือเฮยหลงตัน อยู่ในสวนสาธารณะขนาดใหญ่ เรียกกันว่า **สวนยู่วจวน** ตั้งอยู่ในตัวเมืองลี่เจียง ห่างจากตัวเมืองเก่าลี่เจียงไปทางทิศเหนือประมาณ 1 กิโลเมตร และทางยูเนสโก ยกให้เป็นมรดกโลกอีกด้วย โดยสระน้ำมังกรนี้สร้างขึ้นสมัยราชวงศ์ซิง (แมนจู) จุดเด่นของที่นี่คือความใสของน้ำที่ใสราวกับมรกต สถานที่ท่องเที่ยวแห่งนี้มีความสวยงามในด้านของศิลปวัฒนธรรม สถาปัตยกรรมต่างๆ ที่ผสมผสานวัฒนธรรมของชาวจีน, ทิเบตและนำซีไว้วด้วยกันในสวนแห่งนี้มี พิพิธภัณฑ์ศิลปะปะติงปาตันในของพิพิธภัณฑ์มีสิ่งทีแสดงถึงวัฒนธรรมตงปามากมาย เช่น รูปภาพต่างๆ และอักษรตงปาซึ่งมีลักษณะคล้ายกับอักษร Hieroglyphics ของอียิปต์ เป็นต้น **สระน้ำมังกรดำ** แห่งนี้มีเรื่องเล่าขาน

**** ชำระค่าทัวร์ในนามบริษัท ไลออน ทราเวล จำกัด เท่านั้น ****



**** ชำระค่าทัวร์ในนามบริษัท ไลออน ทราเวล จำกัด เท่านั้น ****

PJ039-KMG : Fantastic China คุณหมิง ด้าหลี่ ลี่เจียง แซงกริลล่า ภูเขาหิมะมังกรหยก ทะเลสาบไป๋สุ่ยเหอ นั่งรถไฟความเร็วสูง ไม่ลงร้านรัฐบาล 6D5N By TG

ต่อต่อกันมาว่า ในอดีตมีคนพบเห็นมังกรดำปรากฏภายใต้ น้ำบ้าง ผุดขึ้นมาจากสระน้ำบ้าง บรรยากาศภายในสวนนั้น เขียวสงบและงดงามด้วยบึงน้ำใสสะอาดสะท้อนภาพทิวทัศน์ของเทือกเขาหิมะมังกรหยกได้อย่างชัดเจน ว่ากันว่า ทิวทัศน์ของเทือกเขาหิมะมังกรหยกที่มองจากบริเวณ สระมังกรดำเป็นหนึ่งในทิวทัศน์ที่งดงามที่สุดของจีน

เมืองโบราณลี่เจียง (Lijiang Old Town) หรือ เมืองโบราณต้าเอี้ยนเจิน เป็นเมืองเก่าที่มีประวัติศาสตร์ยาวนานกว่า 800 ปี ตั้งอยู่ทางตะวันตกเฉียงเหนือของมณฑลยูนนาน ประเทศจีน ท่ามกลางหุบเขาบนความสูงประมาณ 2,400 เมตรจากระดับน้ำทะเล จึงทำให้ที่นี่มีอากาศหนาวเย็นตลอดปี เมืองลี่เจียงได้รับขึ้นทะเบียนเป็นมรดกโลกทางวัฒนธรรม จากองค์การ UNESCO เมื่อปี ค.ศ. 1977 ตกแต่งด้วยสถาปัตยกรรมบ้านเรือนสไตล์จีนเก่าแก่ ปัจจุบัน บ้านเรือนส่วนใหญ่ได้ถูกตกแต่งให้เป็นร้านขายของต่างเอกลักษณ์ของที่นี้มีมีลำธารและคูคลอง ไหลผ่านอาคาร บ้านเรือนโบราณ มีสะพานเล็ก ๆ ข้ามฝั่งไปมามากกว่า 300 จุด ให้ความรู้สึกเหมือนอยู่เมืองเวนิส ประเทศอิตาลี จนได้รับฉายาว่า “เวนิสแห่งตะวันออก”



ค่ำ รับประทานอาหารค่ำ ณ ภัตตาคาร

พักที่ Lijiang Intercontinental หรือเทียบเท่าระดับ 4 ดาว

วันที่สี่ อุทยานภูเขาหิมะมังกรหยก(รวมกระเช้าใหญ่ไป-กลับ) - ชมโชว์ความประทับใจ
แห่งลี่เจียง - อุทยานน้ำหยก - ทะเลสาบไป๋สุ่ยเหอ (รวมค่ารถแบดเตอร์)

เช้า รับประทานอาหารเช้า ณ ห้องอาหารโรงแรม

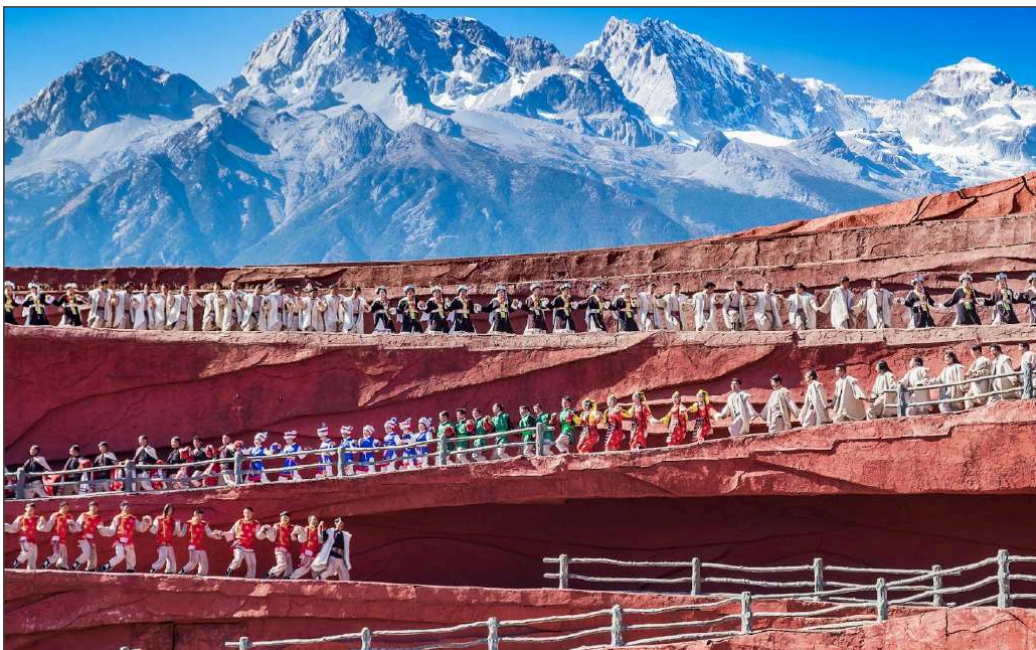
**** ชำระค่าทัวร์ในนามบริษัท ไลออน ทราเวล จำกัด เท่านั้น ****



**** ชำระค่าทัวร์ในนามบริษัท ไลออน ทราเวล จำกัด เท่านั้น ****

PJ039-KMG : Fantastic China คุณหมิง ด้าหลี่ ลีเจียง แซงกริลล่า ภูเขาหิมะมังกรหยก ทะเลสาบไป๋ส่วยเหอ นั่งรถไฟความเร็วสูง ไม่ลงร้านอาหาร 6D5N By TG

นำทุกท่านเดินทางสู่ **ภูเขาหิมะมังกรหยก** ตั้งอยู่ทางตะวันตกเฉียงเหนือของเมืองเกาสีเจียง เป็นภูเขาสูงที่ตั้งตระหง่าน ซึ่งมีหิมะปกคลุมอยู่ตลอดทั้งปี จากนั้นนำท่าน **โดยสารกระเช้าไฟฟ้า (กระเช้าใหญ่)** ขึ้นสู่บริเวณจุดชมวิว **บนภูเขาหิมะมังกรหยก** ที่ความสูงระดับ 4,506 เมตรให้ท่านได้สัมผัสความหนาวเย็นและยิ่งใหญ่ของภูเขาแห่งนี้



ชม IMPRESSION LUJIANG ผู้กำกับชื่อก้องโลก **จาง อี้ โหมว** ได้เนรมิตให้ภูเขาหิมะมังกรหยกเป็นฉากหลังและบริเวณทุ่งหญ้าเป็นเวทีการแสดง ใช้นักแสดงกว่า 600 ชีวิต หากสนใจ โปรดแจ้งแอดมินคุณเทคนิค้องถิ่นหรือหัวหน้าทัวร์ที่ดูแลท่าน หากท่านไม่สนใจชมโชว์ อีสาระถ่ายรูปตามอัธยาศัย



เที่ยง **รับประทานอาหารกลางวัน ณ ภัตตาคาร**

**** ชำระค่าทัวร์ในนามบริษัท ไลออน ทราเวล จำกัด เท่านั้น ****





**** ชำระค่าทัวร์ในนามบริษัท ไลออน ทราเวล จำกัด เท่านั้น ****

PJ039-KMG : Fantastic China คุณหมิง ด้าหลี่ ลีเจียง แซงกรี่ล่า ภูเขาหิมะมังกรหยก ทะเลสาบไ้สู่ยเหอ นั่งรถไฟความเร็วสูง ไม่ลงร้านอาหาร 6D5N By TG

นำท่านเดินทางสู่ **อุทยานน้ำหยก** ซึ่งมีตาน้ำธรรมชาติพุ่งขึ้นมา 2 ตา เป็นน้ำที่ซึมมาจากการละลายของน้ำแข็งบนภูเขาหิมะมังกรหยก เป็นสถานที่แสดงวัฒนธรรมของชนเผ่าชาชีกลมกลืนกับธรรมชาติ



นำท่านเดินทางสู่ **หุบเขาพระจันทร์สีน้ำเงิน** แห่งเมืองแซงกรี่ล่า มีความสูงกว่า 4,500 เมตร จากระดับน้ำทะเล ประกอบด้วย 13 ยอดเขา เรียงรายต่อกันลักษณะคล้ายมังกร นำท่านโดยสาร **กระเช้า** ซึ่งแบ่งเป็น 2 ช่วง จุดแรกคือ **ศูนย์ท่องเที่ยว หุบเขาพระจันทร์สีน้ำเงิน** และเปลี่ยนกระเช้าต่อไปยัง จุดบนสุดของหุบเขาพระจันทร์สีน้ำเงินเป็นจุดชมวิว แบบ 360 องศา ให้ท่านได้สัมผัสกับหิมะที่ปกคลุมยอดเขาอย่างเต็มที่ **ทะเลสาบไ้สู่ยเหอ (Baishui River)** นำท่านเข้าชม ทะเลสาบไ้สู่ยเหอ (Baishui River) ทะเลสาบสีเทอร์ควอยซ์ตัดกับวิวต้นไม้ ท่ามกลางขุนเขาแห่งหุบเขาพระจันทร์สีน้ำเงิน จากของภูเขาหิมะมังกรหยก มีน้ำตกหินปูนชั้นบันไดขนาดเล็กลดหลั่นลงมาอย่างสวยงาม น้ำที่ไหลผ่านหุบเขานี้คือน้ำที่ละลายจากหิมะบนยอดเขาหิมะมังกรหยก เนื่องจากจุดนี้มีทิวทัศน์ที่สวยงามมีฉากหลังคือภูเขาหิมะมังกรหยกมีน้ำตกและแม่น้ำที่ทะเลสาบจึงเป็นที่นิยมของนักท่องเที่ยว ช่างภาพ



**** ชำระค่าทัวร์ในนามบริษัท ไลออน ทราเวล จำกัด เท่านั้น ****



**** ชำระค่าทัวร์ในนามบริษัท ไลออน ทราเวล จำกัด เท่านั้น ****

PJ039-KMG : Fantastic China คุณหมิง ด้าหลี่ ลีเซียง แซงกรี่ล่า ภูเขาหิมะมังกรหยก ทะเลสาบไป๋ส่วยเหอ นั่งรถไฟความเร็วสูง ไม่ลงร้านรัฐบาล 6D5N By TG

ค่ำ **รับประทานอาหารค่ำ ณ ภัตตาคาร**

พักที่ **Lijiang Intercontinental หรือเทียบเท่าระดับ 4 ดาว**

วันที่ห้า **นั่งรถไฟความเร็วสูงไปเมืองคุนหมิง (C452/08.00 น. - 12.06 น.) - ภูเขาซีซาน(รวมกระเช้า+รถแบตเตอร์) - ถนนคนเดินจินปี้ลู่ - ชิมสุกี้เห็ดไถ่ดำ**

เช้า **รับประทานอาหารเช้า ณ ห้องอาหารโรงแรม**

หลังรับประทานอาหารเช้า นำท่านเดินทางสู่สถานีรถไฟ เพื่อนั่งรถไฟความเร็วสูงเดินทางสู่เมืองคุนหมิง

ขบวนรถไฟตรงเวลามาก ทางบริษัทจำเป็นต้องกระชับเวลาในการขึ้น-ลงรถไฟ

08.00 น. ออกเดินทางโดยรถไฟความเร็วสูง สู่เมืองคุนหมิง

12.06 น. เดินทางถึงเมืองคุนหมิง

เที่ยง **รับประทานอาหารกลางวัน ณ ภัตตาคาร**



รับประทานอาหารเที่ยงเรียบร้อยแล้ว นำท่านเปลี่ยนวิธีรถเดินทาง **ชมภูเขาซีซาน (รวมกระเช้าและรถแบตเตอร์)**

เขาซีซานประตูมังกร เขาซีซาน เป็นวัดในลัทธิเต๋า สร้างในช่วง ค.ศ.1718-1843 มีประวัติความเป็นมานับ 1,000 ปี คนจีนเชื่อกันว่าเมื่อมาถึงคุนหมิงแล้วจะต้องมาที่เขาซีซานแห่งนี้เพื่อไปลอดประตูมังกร เมื่อลอดแล้วสิ่งที่ไม่ดีก็จะหายไปและจะมีความโชคดีเพิ่มขึ้นร้อยเท่าพันเท่า ตั้งห่างจากตัวเมืองคุนหมิง 29 กิโลเมตร เป็นส่วนหนึ่งของวัดในลัทธิเต๋า สร้างในช่วง ค.ศ.1718-1843 บางช่วงของเส้นทางต้องผ่านอุโมงค์หินที่สกัดไว้ตามไหล่เขา พร้อมชมศาลเจ้าและวัดจีนลัทธิเต๋า ซึ่งสร้างขึ้นด้วยแรงศรัทธาของชาวบ้านที่มีประวัติความเป็นมายาวนานนับ 1,000 ปี การมาเที่ยวชมเขาซีซานท่านจะได้ชมความงดงามของ ทะเลสาบคุนหมิง เตียนฉือ และการมา ลอดประตูมังกร หลงเหมิน

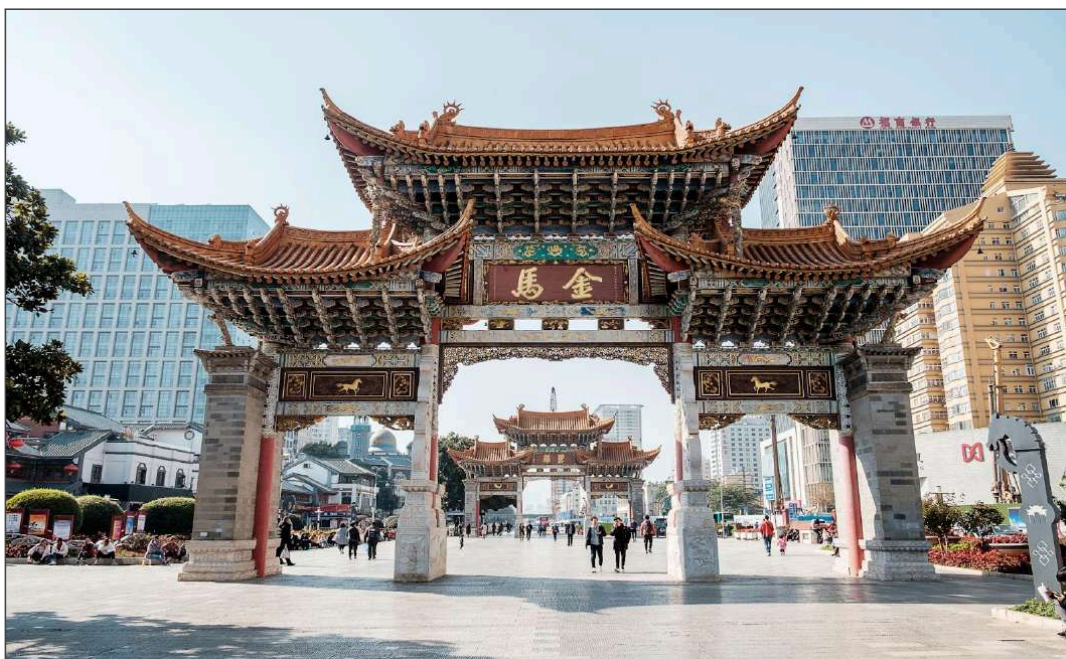
**** ชำระค่าทัวร์ในนามบริษัท ไลออน ทราเวล จำกัด เท่านั้น ****



**** ชำระค่าทัวร์ในนามบริษัท ไลออน ทราเวล จำกัด เท่านั้น ****

PJ039-KMG : Fantastic China คุณหมิง ด้าหลี่ ลีเจียง แซงกรรล่า ภูเขาหิมะมังกรหยก ทะเลสาบเป็ลู่เหอ นั่งรถไฟความเร็วสูง ไม่ลงร้านอาหาร 6D5N By TG

ซึ่งสร้างขึ้นในสมัยราชวงศ์หมิง เชื่อกันว่าเป็น ประตูแห่งความสิริมงคล ซึ่งถ้าผู้ใดได้เดินลอดผ่านประตูแห่งนี้ จะประสบแต่ความสำเร็จโชคดี ตอนลอดประตูมังกรก็ต้องลูบลูกแก้วมังกรด้วย ก่อนที่เราจะเดินผ่านประตูมังกรนี้ ให้นึกอธิษฐานในใจอยากได้สิ่งใด เดินผ่านเข้าไปก็แตะ 1 ครั้ง ประตูแห่งนี้ตั้งเด่นเป็นสง่าอยู่ริมหน้าผา คนจีนเชื่อกันว่าเมื่อมาถึงคุณหมิงแล้วจะต้องไปลอดประตูมังกร เมื่อลอดแล้วฐานะจะเพิ่มขึ้นเป็นหนึ่งร้อยเท่า มีตำนานเล่ากันมาว่า ในสมัยก่อนแม่น้ำที่ใหญ่ที่สุดคือแม่น้ำเหลืองจะมีปลาหลีหื้อซึ่งเป็นปลาประจำชาติของจีนอาศัยอยู่เป็นจำนวนมาก ครั้งหนึ่งเกิดน้ำท่วมทำให้ปลาไหลไปอยู่ตามแม่น้ำสายอื่น เมื่อปลาไปอยู่แม่น้ำอื่นปลาไม่ชินกับคุณภาพน้ำจึงมีความพยายามว่ายน้ำทวนน้ำเพื่อกลับไปอยู่ในแม่น้ำเหลือง เมื่อปลามาถึงประตูมังกร ถ้าปลาตัวไหนกระโดดข้ามประตูได้ ก็จะให้เป็นมังกร ถ้าปลาตัวไหนกระโดดข้ามไม่ได้ ก็ต้องไปอยู่ในแม่น้ำเหลือง ปลาที่เลยมีความพยายามไปกระโดดข้ามประตูเพื่อเป็นมังกร เลื่อนจากปลาเป็นมังกรถือว่าฐานะของปลาเพิ่มขึ้นเป็นร้อยเท่า ดังนั้นประตูมังกรเหมือนเป็นการสอนคนจีนมาโดยตลอด คือเมื่อเรามีความพยายามก็จะประสบความสำเร็จ



จากนั้นนำท่านเดินทางกลับเข้าเมืองคุณหมิง อีระฮ้อบึงที่ **ถนนจินปี้ลู่** “ย่านการค้าที่มีเอกลักษณ์จีน” ถนนที่เก่าแก่ที่สุดในคุณหมิง สหพันธ์สร้างสรรคบริการเครือข่ายการค้าในเมืองแห่งประเทศจีนและคณะกรรมการดำเนินงานถนนย่านการค้าและถนนคนเดินแห่งประเทศจีน ได้ร่วมกันพิจารณาคัดเลือกถนนย่านการค้าที่มีเอกลักษณ์สิ่งลือของจีน 10 สาย จิน-ปี้ลู่เป็นถนนในยุคนานทางภาคตะวันตกสายเดียวที่เขารอบ และเป็นถนนที่เก่าแก่ที่สุดสายหนึ่งในคุณหมิง ถนนจินปี้ลู่อยู่ในใจกลางเมืองคุณหมิง เนื่องจากตอนกลางของถนนมี **ซุ้มประตูม้าทองและซุ้มประตูไถ่มรดก** ซึ่งภาษาจีนเรียกว่าจินหม่าและปี้จี้จึงเอาคำย่อ “จิ้นปี้”มาขนานนามถนนว่าจินปี้ลู่ซึ่งก็คือ “ถนน(ม้า)ทอง(ไถ่)มรดก”

**** ชำระค่าทัวร์ในนามบริษัท ไลออน ทราเวล จำกัด เท่านั้น ****



**** ชำระค่าทัวร์ในนามบริษัท ไลออน ทราเวล จำกัด เท่านั้น ****

PJ039-KMG : Fantastic China คุณหมิง ด้าหลี่ ลีเจียง แซงกรรล่า ภูเขาหิมะมังกรหยก ทะเลสาบเป็สุ่ยเหอ นั่งรถไฟความเร็วสูง ไม่ลงร้านอาหาร 6D5N By TG

ชุมชนหม่าและชุมชนปี้จี้เริ่มสร้างขึ้นในรัชศกชวเต๋อราชวงศ์หมิง ถึงปัจจุบันนี้มีประวัติร่วม 400 ปี เล่ากันว่า สิ่งที่น่าอัศจรรย์ คือทุก60 ปีจะมีตอนเย็นวันหนึ่งที่ตะวันยอแสงยามสายอันมหัศจรรย์ทางตะวันตกของคุณหมิงมาบรรจบกับพระจันทร์ทองแสงที่เพ็่งไฟล้นทางตะวันออกของคุณหมิงตรงชุมชนม้าทองและชุมชนไถ่มรดกพอดี ทำให้เกิดทัศนียภาพอัศจรรย์ลักษณะ “รัศมีบรรจบ ณ ม้าทองไถ่มรดก” ลวดลายชุมชนหม่าปี้จี้เป็นตราสัญลักษณ์ของนครคุณหมิงมาตลอด ในถนนย่านการค้าแห่งนี้ เป็นแหล่งเสื้อผ้าแบรนด์เนมกึ่งของจีนและต่างประเทศ เครื่องประดับอัญมณีชั้นเยี่ยม ร้านอาหาร เครื่องดื่ม ร้านอาหารพื้นเมือง และร้านขายของที่ระลึก ฯลฯ พร้อมกันนี้ ยังมีสโมสรออกกำลังกาย ซอยบาร์เหล้า สวนสนุก ซูเปอร์มาร์เก็ต รถไฟขนาดจิ๋วชมวิวและสิ่งอำนวยความสะดวกอื่นๆ ในฐานะเป็น “ถนนย่านการค้าที่มีเอกลักษณ์ของจีน” ถนนจีนปี้ลู่ได้นำวัฒนธรรมยอดนิยมกับการค้ายอดนิยมผสานกันได้อย่างกลมกลืน กลายเป็นศูนย์กลางแห่งกระแสความทันสมัย เพื่อที่จะผลักดันและนำกระแสบริโภคและอุปโภคของผู้คนในนครคุณหมิงตลอดจนประชาชนทั่วมณฑลยูนนาน

คำ **รับประทานอาหารค่ำ ณ ภัตตาคาร เมฆสูงที่เห็นไถ่ดำ**
พักที่ **LONGWAY HOTEL 4ดาวหรือเทียบเท่า**

วันที่หก **วัดหยวนทง - กรุงเทพฯ (TG613 : 15.20-16.30)**

เช้า **รับประทานอาหารเช้า ณ ห้องอาหารโรงแรม**

นมีสการสิ่งศักดิ์สิทธิ์ ณ **วัดหยวนทง** เป็นวัดที่ใหญ่และเก่าแก่ที่สุดแห่งหนึ่งของเมืองคุณหมิง เริ่มสร้างมาตั้งแต่สมัยอาณาจักรน่านเจ้ายุคราชวงศ์ถังถึงประมาณ 1,300 ปีก่อน และเกิดความเสียหายในสมัยราชวงศ์หมิง ต่อมาได้รับการบูรณะโดย อุ๋ซานกั๋ว ผู้เป็นคนพลิกประวัติศาสตร์จีนโดยเปิดด่านให้แมนจูเข้า มาประเทศจีนตั้งราชวงศ์ชิงขึ้นมา ภายในวัดที่ศักดิ์สิทธิ์และมีชื่อเสียงแห่งนี้เป็ศูนย์กลางของพระพุทธรศาสนาถึง 3 นิกาย ได้แก่ นิกายมหายานของพม่า นิกายพุทธเถรวาทของไทย และนิกายลามาของทิเบต ภายในโบสถ์ไทยของวัดได้ประดิษฐาน **พระพุทธรชินราช** ซึ่งจำลองมาจากพระพุทธรชินราชพิชณุโลก



**** ชำระค่าทัวร์ในนามบริษัท ไลออน ทราเวล จำกัด เท่านั้น ****





**** ชำระค่าทัวร์ในนามบริษัท ไลออน ทราเวล จำกัด เท่านั้น ****

PJ039-KMG : Fantastic China คุณหมิง ด้าหลี่ ลีเซียง แซงกริลล่า ภูเขาหิมะมังกรหยก ทะเลสาบไป๋ส่วยเหอ นั่งรถไฟความเร็วสูง ไม่ลงร้านอาหาร 6D5N By TG

เที่ยว รับประทานอาหารกลางวัน ณ ภัตตาคาร

ได้เวลาอันสมควร นำท่านเดินทางสู่ สนามบินคุณหมิง

15.20 น. บินลัดฟ้ากลับสู่ **กรุงเทพฯ** โดยสายการบิน **THAI AIRWAY** เที่ยวบินที่ **TG 613** ✈

16.30 น. ถึงท่าอากาศยานสุวรรณภูมิ **กรุงเทพฯ** โดยสวัสดิภาพ พร้อมความประทับใจ

วันที่เดินทาง	ผู้ใหญ่ / เด็ก พักห้องละ 2 ท่าน	ราคาแพคเกจ +	น้ำหนักกระเป๋า
3 - 8 เมษายน	42,999.-	9,000.-	20 KG
9 - 14 เมษายน	45,999.-	9,000.-	20 KG
13 - 18 เมษายน	49,999.-	9,000.-	30 KG

ราคารวมค่าทิปไกด์และคนขับรถแล้ว
ค่าทิปหัวหน้าทัวร์สามารถให้ตามความพึงพอใจของท่าน

*** ไม่มีราคาเด็ก**

**** กรุ๊ปออกเดินทางได้ตั้งแต่ 10 ท่านขึ้นไป ****

***** (ราคาเฉพาะคนไทยเท่านั้น)**

******ราคาการท - ไม่เกิน 2 ขวบ 12,000 บาท (ไม่มีที่นั่งบนเครื่อง)**

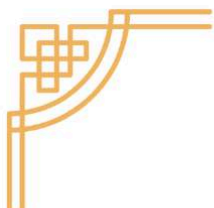
หมายเหตุ บริษัทขอสงวนสิทธิ์ที่จะเปลี่ยนแปลงรายการตามความเหมาะสมทั้งนี้ขึ้นอยู่กับ การเปลี่ยนแปลงของสายการบิน สภาพทางการเมือง ภัยทางธรรมชาติ แต่ยังคงจะรักษามาตรฐานการบริการและยึดถือผลประโยชน์ของผู้เดินทางเป็นสำคัญ (ราคาดังกล่าวข้างต้นสามารถเปลี่ยนแปลงได้ตามความเหมาะสม ทั้งนี้ขึ้นอยู่กับสภาวะค่าเงินบาทที่ไม่คงที่และกรณีที่สายการบินมีการเรียกเก็บค่าน้ำมันเพิ่มเติมจากราคาที่กำหนดไว้)

**** ชำระค่าทัวร์ในนามบริษัท ไลออน ทราเวล จำกัด เท่านั้น ****



**** ชำระค่าทัวร์ในนามบริษัท ไลออน ทราเวล จำกัด เท่านั้น ****

PJ039-KMG : Fantastic China คุณหมิง ด้าหลี่ ลีเซียง แซงกรี่ล่า ภูเขาหิมะมังกรหยก ทะเลสาบไป๋ส่วยเหอ นั่งรถไฟความเร็วสูง ไม่ลงร้านรัฐบาล 6D5N By TG



อัตราค่าบริการรวม

TOUR FARE INCLUDING



- ✓ ค่าตัวเครื่องบินไป-กลับ ชั้นประหยัดพร้อมคณะ
- ✓ ค่าภาษีสนามบินทุกแห่งที่มี
- ✓ ค่าน้ำหนักกระเป๋าสัมภาระโหลดใต้ท้องเครื่อง 1 ใบไม่เกิน 20 กก. และสัมภาระถือขึ้นเครื่องได้ 7 กก.

(สำหรับกรุ๊ปที่เดินทางวันที่ 13 - 17 เมษายน 2568 จะได้น้ำหนักกระเป๋าท่านละ 30 กก.)

- ✓ ค่ารถรับ-ส่ง และนำเที่ยวตามรายการ
- ✓ ค่าที่พักตามที่ระบุในรายการ พักห้องละ 2 ท่านหรือ 3 ท่าน
- ✓ ค่าเข้าชมสถานที่ต่างๆ ตามราย
- ✓ ค่าอาหารตามมือที่ระบุในรายการ
- ✓ ค่าจ้างมัคคุเทศก์บริการตลอดการเดินทาง
- ✓ ค่าประกันอุบัติเหตุระหว่างเดินทาง วงเงินท่านละ 1,000,000 บาท (เงื่อนไขตามกรมธรรม์)
- ✓ ค่าทิปไกด์ท้องถิ่นและคนขับรถมูลค่า 2000 บาท

(ค่าทิปหัวหน้าทัวร์ไม่รวมในค่าบริการ ท่านสามารถให้ได้ตามความพึงพอใจของท่าน)



**** ชำระค่าทัวร์ในนามบริษัท ไลออน ทราเวล จำกัด เท่านั้น ****



**** ชำระค่าทัวร์ในนามบริษัท ไลออน ทราเวล จำกัด เท่านั้น ****

PJ039-KMG : Fantastic China คุณหมิง ต้าหลี่ ลีเจียง แซงกรี่ล่า ภูเขาหิมะมังกรหยก ทะเลสาบไป๋ส่วยเหอ นั่งรถไฟความเร็วสูง ไม่ลงร้านรัฐบาล 6D5N By TG

อัตราค่าบริการไม่รวม

TOUR FARE EXCLUDED

- ☒ ค่าวีซ่าและค่าธรรมเนียมยื่นวีซ่ากรุป 1500 บาท กรณีที่มีการยกเลิกฟรีวีซ่า
- ☒ ค่าภาษีมูลค่าเพิ่ม 7% และภาษีหัก ณ ที่จ่าย 3%
- ☒ ค่าใช้จ่ายส่วนตัวนอกเหนือจากรายการที่ระบุ เช่น ค่าทำหนังสือเดินทาง ค่าโทรศัพท์ ค่าโทรศัพท์ทางไกล ค่าอินเทอร์เน็ต ค่าชกักรีด มินิบาร์ในห้อง รวมถึงค่าอาหารและเครื่องดื่มที่สั่งเพิ่มนอกเหนือรายการ (กรุณาสอบถามจากหัวหน้าทัวร์ก่อนการให้บริการ)



**** ชำระค่าทัวร์ในนามบริษัท ไลออน ทราเวล จำกัด เท่านั้น ****



**** ชำระค่าทัวร์ในนามบริษัท ไลออน ทราเวล จำกัด เท่านั้น ****

PJ039-KMG : Fantastic China คุณหมิง ด้าหลี่ ลีเจียง แซงกรรล่า ภูเขาหิมะมังกรหยก ทะเลสาบไป๋ส่วยเหอ บั้งรดไฟความเร็วสูง ไม่ลงร้านรัฐบาล 6D5N By TG

เงื่อนไขการชำระค่าบริการ

PAYMENT CONDITION

1. นักท่องเที่ยวหรือเอเจนซี่ต้อง **ชำระเงินสดจำนวน 10,000 บาท** เพื่อสำรองที่นั่ง
2. นักท่องเที่ยวหรือเอเจนซี่ต้องชำระค่าบริการส่วนที่เหลือทั้งหมดก่อนวันเดินทางอย่างน้อย 30 วัน กรณีนักท่องเที่ยวหรือเอเจนซี่ไม่ชำระเงิน หรือชำระเงินไม่ครบภายในกำหนด รวมถึงกรณีเช็คของท่านถูกปฏิเสธการจ่ายเงินไม่ว่ากรณีใดๆ ให้ถือว่านักท่องเที่ยวสละสิทธิ์การเดินทางในทัวร์นั้นๆ
3. การติดต่อกับทางบริษัทเช่น แฟกซ์ อีเมล หรือจดหมายฯ ต้องทำในวันเวลาทำการของทางบริษัท คำนึง วันจันทร์ ถึงศุกร์ เวลา 9.00 น. - 18.00 น. นอกจากวันเวลาดังกล่าวและวันหยุดนักขัตฤกษ์ที่รัฐบาลประกาศในปีนั้นๆถือว่าเป็นวันหยุดทำการของทางบริษัท
4. คณะทัวร์ครบ 10 ท่านออกเดินทาง ไม่มีหัวหน้าทัวร์ไทย
5. คณะทัวร์ครบ 20 ท่านออกเดินทาง มีหัวหน้าทัวร์ไทยเดินทางไป-กลับ พร้อมกับคณะ



**** ชำระค่าทัวร์ในนามบริษัท ไลออน ทราเวล จำกัด เท่านั้น ****



**** ชำระค่าทัวร์ในนามบริษัท ไลออน ทราเวล จำกัด เท่านั้น ****

PJ039-KMG : Fantastic China คุณหมิง ด้าหลี่ ลีเจียง แซงกรรล่า ภูเขาหิมะมังกรหยก ทะเลสาบไป๋ส่วยเหอ นั่งรถไฟความเร็วสูง ไม่ลงร้านรัฐบาล 6D5N By TG



เงื่อนไขการยกเลิกการเดินทาง

1. กรณีที่นักท่องเที่ยวหรือเอเจนซี่ต้องการขอยกเลิกการเดินทาง หรือเลื่อนการเดินทาง นักท่องเที่ยวหรือเอเจนซี่(ผู้มีชื่อในเอกสารการจอง) จะต้องส่งเมล หรือเดินทางมาเซ็นเอกสารการยกเลิกที่บริษัท อย่างใดอย่างหนึ่งเพื่อแจ้งยกเลิกการจองกับทางบริษัทเป็นลายลักษณ์อักษร

*****ทางบริษัทไม่รับยกเลิกการจองผ่านทางโทรศัพท์ไม่ว่ากรณีใดๆ*****

2. กรณีนักท่องเที่ยวหรือเอเจนซี่ต้องการขอรับเงินค่าบริการคืน นักท่องเที่ยวหรือเอเจนซี่(ผู้มีชื่อในเอกสารการจอง) จะต้องอีเมล หรือเดินทางมาเซ็นเอกสารการขอรับเงินคืนที่บริษัทอย่างใดอย่างหนึ่งเพื่อทำเรื่องขอรับเงินค่าบริการคืน โดยแนบหนังสือมอบอำนาจพร้อมหลักฐานประกอบการมอบอำนาจ หลักฐานการชำระค่าบริการต่างๆ และหน้าสมุดบัญชีธนาคารที่ต้องการให้นำเงินเข้าให้ครบถ้วน

3. การเดินทางที่ต้องการันตีมัดจำหรือซื้อขาดแบบมีวีเออนไซ หรือเที่ยวบินเหมาลำ Charter Flight หรือ Extra Flight กับสายการบิน หรือผ่านตัวแทนในประเทศหรือต่างประเทศ จะไม่มีการคืนเงินมัดจำหรือค่าบริการทั้งหมด

4. การติดต่อใดๆ กับทางบริษัทเช่น แฟกซ์ อีเมล หรือจดหมายฯ ต้องทำในวันเวลาทำการของทางบริษัท ดังนี้ วันจันทร์ ถึงศุกร์ เวลา 9.00 น. - 18.00 น. นอกจากวันเวลาดังกล่าวและวันหยุดนักขัตฤกษ์ที่รัฐบาลประกาศในปีนั้นๆถือว่าเป็นวันหยุดทำการของทางบริษัท

5. ทางบริษัทขอสงวนสิทธิ์ในการยกเลิกการเดินทางกรณีมีนักท่องเที่ยวเดินทางไม่ถึง 10 คน

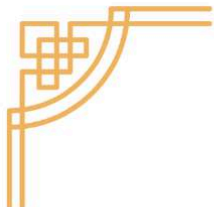


**** ชำระค่าทัวร์ในนามบริษัท ไลออน ทราเวล จำกัด เท่านั้น ****



**** ชำระค่าทัวร์ในนามบริษัท ไลออน ทราเวล จำกัด เท่านั้น ****

PJ039-KMG : Fantastic China คุณหมิง ด้าหลี่ ลีเจียง แซงกรรล่า ภูเขาหิมะมังกรหยก ทะเลสาบไป๋ส่วยเหอ นั่งรถไฟความเร็วสูง ไม่ลงร้านรัฐบาล 6D5N By TG

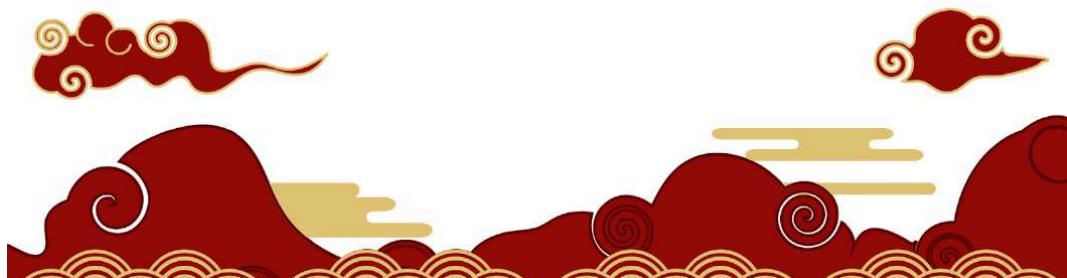


เงื่อนไขการคืนเงินค่าบริการ



1. ยกเลิกก่อนวันเดินทางไม่น้อยกว่า 30 วัน คืนเงินค่าบริการร้อยละ 100 ของค่าบริการที่ชำระแล้ว
2. ยกเลิกก่อนวันเดินทางไม่น้อยกว่า 15 วัน คืนเงินค่าบริการร้อยละ 50 ของค่าบริการที่ชำระแล้ว
3. ยกเลิกก่อนวันเดินทางน้อยกว่า 15 วัน ไม่คืนเงินค่าบริการที่ชำระแล้วทั้งหมดทั้งนี้ ทางบริษัทจะหักค่าใช้จ่ายที่ได้จ่ายจริงจากค่าบริการที่ชำระแล้วเนื่องในการเตรียมการจัดการนำเที่ยวให้แก่นักท่องเที่ยว เช่น การสำรองที่นั่งตั๋วเครื่องบิน การจองที่พัก ฯลฯ

****เนื่องจากราคานี้เป็นราคาโปรโมชั่น ตัวเครื่องบินต้องเดินทางตามวันที่ ที่ระบุบนหน้าตั๋วเท่านั้น จึงไม่สามารถยกเลิก หรือเปลี่ยนแปลงการเดินทางใดๆ ทั้งสิ้น ถ้ากรณียกเลิก หรือเปลี่ยนแปลงการเดินทาง ทางบริษัทฯ ขอสงวนสิทธิ์ไม่คืนเงินทั้งหมดให้กับท่านทุกกรณี****



**** ชำระค่าทัวร์ในนามบริษัท ไลออน ทราเวล จำกัด เท่านั้น ****



**** ชำระค่าตัวไว้ในนามบริษัท ไลออน ทราเวล จำกัด เท่านั้น ****

PJ039-KMG : Fantastic China คุณหมิง ต้าหลี่ ลีเจียง แซงกรี่ล่า ภูเขาหิมะมังกรหยก ทะเลสาบไป๋ส่วยเหอ นั่งรถไฟความเร็วสูง ไม่ลงร้านรัฐบาล 6D5N By TG

ข้อแนะนำก่อนการเดินทาง

1. กรุณาแยกของเหลว เจล สเปรย์ ที่จะนำติดตัวขึ้นเครื่องบิน ต้องมีขนาดบรรจุภัณฑ์ไม่เกิน 100 มิลลิลิตรต่อชิ้น และรวมกันทุกชิ้นไม่เกิน 1,000 มิลลิลิตร โดยแยกใส่ถุงพลาสติกใสซึ่งมีซิปล็อคปิดสนิท และสามารถนำออกมาให้เจ้าหน้าที่ตรวจได้อย่างสะดวก ณ จุดเช็คอิน อนุญาตให้ถือได้ท่านละ 1 ใบเท่านั้น ถ้าสิ่งของดังกล่าวมีขนาดบรรจุภัณฑ์มากกว่าที่กำหนดจะต้องใส่กระเป๋าใบใหญ่และฝากเจ้าหน้าที่โหลดใต้ท้องเครื่องบินเท่านั้น
2. สิ่งของที่มีลักษณะคล้ายกับอาวุธ เช่น กรรไกรตัดเล็บ มีดพก แหวน อุปกรณ์กีฬาฯ จะต้องใส่กระเป๋าใบใหญ่และฝากเจ้าหน้าที่โหลดใต้ท้องเครื่องบินเท่านั้น
3. กรุณาเตรียมของใช้ส่วนตัว เช่น แปรงสีฟัน ยาสีฟัน สบู่ แชมพู ของตัวส่วนตัวไปเอง เนื่องจากรัฐบาลท้องถิ่น ต้องการรักษาสิ่งแวดล้อมและลดการทิ้งขยะ จึงอาจไม่มีบริการที่โรงแรม
4. IATA ได้กำหนดมาตรการเกี่ยวกับการนำแบตเตอรี่สำรองขึ้นไปบนเครื่องบินดังนี้
แบตเตอรี่สำรองสามารถนำไปใส่กระเป๋าติดตัวขึ้นเครื่องบินได้ในจำนวนและปริมาณที่จำกัด ได้แก่
 - 4.1 แบตเตอรี่สำรองที่มีความจุไฟฟ้าน้อยกว่า 20,000 mAh หรือน้อยกว่า 100 Wh สามารถนำขึ้นเครื่องได้ไม่มีการจำกัดจำนวน
 - 4.2 แบตเตอรี่สำรองที่มีความจุไฟฟ้า 20,000 - 32,000 mAh หรือ 100-160 Wh สามารถนำขึ้นเครื่องได้ไม่เกินคนละ 2 ก้อน
 - 4.3 แบตเตอรี่สำรองที่มีความจุไฟฟ้ามมากกว่า 32,000 mAh หรือ 160 Wh **ห้ามนำขึ้นเครื่องในทุกกรณี**

5. ห้ามนำแบตเตอรี่สำรองใส่กระเป๋าเดินทางโหลดใต้เครื่องในทุกกรณี

**** ชำระค่าตัวไว้ในนามบริษัท ไลออน ทราเวล จำกัด เท่านั้น ****