



บริษัท ไลออน ทราเวล จำกัด

เลขประจำตัวผู้เสียภาษี : 0105558185740

ใบอนุญาต เลขที่ 11/08146

☎ 02-915-9959 ,088-2524-6699

LINE ID : @liontravels



f Lion Travels

✉ liontravel99@gmail.com

🌐 www.liontravels.net

เวลาทำการ : จันทร์ - เสาร์ 09.00 - 18.00 น.

** ชำระค่าทัวร์ในนามบริษัท ไลออน ทราเวล จำกัด เท่านั้น **

SCANDINAVIA

สต็อกโฮล์ม คาร์ลสตัล ออสโล ฟลัม โคเปนเฮเกน



เที่ยววันหยุด

ZGARN-2405TK

8 6 TK
วัน คืน บิน TURKISH AIRLINES

เที่ยวครบ 3 ประเทศแห่งสแกนดิเนเวีย

สุดอลังการชอว์นพอร์ด นั่งรถไฟสายโรแมนติกฟลัมบาน่า

เดินทาง : 03-10 ธ.ค. / 25 ธ.ค. - 01 ม.ค. 68

ราคาเริ่ม **89,990**

★ พิเศษ!! ★ พักเรือสำราญสุดหรู DFDS 1 คืน พร้อมบุฟเฟ่ต์นเรือ สวีตส์แอนด์เดิเนเวีย

- ☑ เที่ยวครบทุกวัน
- ☑ รวมประกันการเดินทาง
- ☑ ไม่มีวันอิสระ

★ แคมป์ฟรี!! ★
กระเป๋า รองเท้า

👤 20 คน ออกเดินทาง

🍴 อาหาร 12 มื้อ + นนเคื่อง

🏠 พักโรงแรม 3 ดาว

🧳 น้หนักกระเป๋า 30 กก.

เที่ยวครบ...ไม่มีวันสิ้นสุด
LET'S GO GROUP

** ชำระค่าทัวร์ในนามบริษัท ไลออน ทราเวล จำกัด เท่านั้น **



ผ่านการรับรองจาก Registered



บริษัท ไลออน ทราเวล จำกัด

เลขประจำตัวผู้เสียภาษี : 0105558185740 | ใบอนุญาต เลขที่ 11/08146

📍 20/311 ซอยสยามคลองสอง 27 เขตคลองสามวา แขวงสามวาตะวันตก กทม.10510





**** ชำระค่าทัวร์ในนามบริษัท ไลออน ทราเวล จำกัด เท่านั้น ****

เกี่ยวกับเรา...ไม่มีวันสิ้นสุด

ZGARN-2405TK

8 | 6 | TK
วัน | คืน | บิน



SCANDINAVIA

สต็อกโฮล์ม คาร์ลสตัด ออสโล ฟลัม โคเปนเฮเกน



โปรแกรมเดินทาง 8 วัน 6 คืน TURKISH AIRLINES (TK)

🧳 น้ำหนักกระเป๋า ใบละ 30 KG

📅 03-10 ธ.ค. 67 และ 25 ธ.ค. 67- 01 ม.ค. 68

🍴 อาหาร 12 มื้อ+บนเครื่อง

เริ่มต้น **89,990** บาท

BKK ✈️ IST

IST ✈️ ARN

CPH ✈️ IST

IST ✈️ BKK

ไฟล์ทบิน เวลาออก เวลาถึง

TK 59 06:20 13:40

ไฟล์ทบิน เวลาออก เวลาถึง

TK1795 15:10 17:00

ไฟล์ทบิน เวลาออก เวลาถึง

TK1786 18:05 23:20

ไฟล์ทบิน เวลาออก เวลาถึง

TK 68 01:55+1 15:15

วันที่	โปรแกรมทัวร์	อาหาร			โรงแรม
		เช้า	เที่ยง	เย็น	
1	สนามบินสุวรรณภูมิ ประเทศไทย - สนามบินนานาชาติอิสตันบูล ประเทศตุรกี - สนามบินอาร์ลันดา ประเทศสวีเดน - เมืองสต็อกโฮล์ม - จุดชมวิวบนเนินเขาฟัลกาทัน	✈️	✈️	✕	Good morning Arlanda, Stockholm หรือเทียบเท่า ★★★
2	เมืองสต็อกโฮล์ม - พิพิธภัณฑ์เรือรบโบราณวาซาร์ - ย่านเมืองเก่ากัมลา สแตน - พระราชวังหลวง - ศาลาว่าการเมืองสต็อกโฮล์ม - เมืองออสโล	✓	✓	✓	Scandic Hotel หรือเทียบเท่า ★★★
3	เมืองออสโล - อุทยานฟรอกเนอร์ - ลานกระโดดสกีฮอลเมนโคลเลน - เมืองอัล	✓	✕	✓	Thon Hallingdal Hotel หรือเทียบเท่า ★★★
4	เมืองฟลัม - ล่องเรือชมความงามของ "ซอร์นฟยอร์ด" - หมู่บ้านกูดวาเกิน - นั่งรถไฟ "ฟลัมสบาน่า" - เมืองอัล	✓	✓	✓	Thon Hallingdal Hotel หรือเทียบเท่า ★★★
5	เมืองออสโล ประเทศนอร์เวย์ - ถนนคาร์ล โยฮันน์ เกท - พระราชวังหลวง ออสโล - อาคารรัฐสภา ออสโล - ล่องเรือสำราญ DFDS - เมืองโคเปนเฮเกน ประเทศเดนมาร์ก	✓	✕	✓	DFDS Scandinavian หรือเทียบเท่า
6	เมืองโคเปนเฮเกน - รูปปั้นเงือกน้อย - น้ำพุแห่งราชินีเกทิออน - พระราชวังคริสเตียน บอร์ก - พระราชวังอมาเลียสเบิร์ก - ทำเล็นูฮาวน์	✓	✕	✕	Good morning Copenhagen หรือเทียบเท่า ★★★
7	เมืองโคเปนเฮเกน - ถนนสตรีท - สนามบินคาสต์ฟ โคเปนเฮเกน ประเทศเดนมาร์ก - สนามบินนานาชาติอิสตันบูล ประเทศตุรกี	✓	✕	✈️	
8	สนามบินสุวรรณภูมิ ประเทศไทย	✈️			

รายการทัวร์ข้างต้นอาจมีการเปลี่ยนแปลงตามความเหมาะสมโดยคำนึงถึงความปลอดภัย และประโยชน์สูงสุดของผู้เดินทาง

**** ชำระค่าทัวร์ในนามบริษัท ไลออน ทราเวล จำกัด เท่านั้น ****



**** ชำระค่าทัวร์ในนามบริษัท ไลออน ทราเวล จำกัด เท่านั้น ****



อัตราค่าบริการ

วันเดินทาง	ราคาทัวร์/ท่าน พักห้องละ 2-3 ท่าน	ราคาทัวร์เด็ก/ท่าน (อายุไม่เกิน 11 ปี)	ราคาทัวร์ไม่รวม ตั๋วเครื่องบิน	ราคา ห้องพักเดี่ยว
03 - 10 ธันวาคม 2567	89,990	89,990	69,990	18,000
25 ธ.ค. 67 - 01 ม.ค.68 (เทศกาลปีใหม่)	93,990	93,990	73,990	20,000

อัตราค่าบริการสำหรับ **เด็กอายุไม่เกิน 2 ปี** ณ วันเดินทางกลับ (Infant) **ท่านละ 20,000 บาท**

อัตรานี้ ยังไม่รวมค่าทิปคนขับรถ และ หัวหน้าทัวร์ ท่านละ 2,500 บาท

ราคาทัวร์ข้างต้นไม่รวมค่าวีซ่าเชงเก้น(สวีเดน) ราคา 5,000 บาท

โดยเจ้าหน้าที่ของบริษัทฯ อำนวยความสะดวกในการยื่น และให้คำแนะนำแก่ท่าน



สำคัญโปรดอ่าน

- กรุณาทำการจองล่วงหน้าก่อนเดินทางอย่างน้อย 45 วัน **พร้อมชำระเงินมัดจำพร้อมค่าวีซ่า ท่านละ 35,000 บาท/ท่าน** และชำระส่วนที่เหลือ 30 วัน ก่อนการเดินทาง กรณีวันเดินทางน้อยกว่า 21 วัน ต้องชำระค่าทัวร์เต็มจำนวน 100% เท่านั้น
- อัตราค่าบริการนี้ จำเป็นต้องมีผู้เดินทาง **จำนวน 20 ท่านขึ้นไป** ในแต่ละคณะ กรณีที่มีผู้เดินทางไม่ถึงตามจำนวนที่กำหนด ทางบริษัทฯ ขอสงวนสิทธิ์ในการเลื่อนการเดินทาง หรือเปลี่ยนแปลงอัตราค่าบริการ (ปรับราคาเพิ่มขึ้น เพื่อให้คณะได้ออกเดินทาง ตามความต้องการ)
- ท่านที่ต้องออกบัตรโดยสารภายในประเทศ (ตั๋วเครื่องบิน, รถทัวร์, รถไฟ) กรุณาสอบถามที่เจ้าหน้าที่ทุกครั้งก่อนทำการออกบัตรโดยสาร เนื่องจากสายการบินอาจมีการปรับเปลี่ยนไฟล์ท์ หรือ เวลาบิน โดยไม่แจ้งให้ทราบล่วงหน้า และการแนะนำจากเจ้าหน้าที่เป็นเพียงการแนะนำเท่านั้น
- นักท่องเที่ยวที่ต้องการเดินทางโปรแกรมข้างต้นควรทำการจอง และ**ส่งเอกสารเพื่อขอวีซ่า**ก่อนเดินทางอย่างน้อย **45 วัน วันหยุดนักขัตฤกษ์ 60 วัน** หากระยะเวลาน้อยกว่าที่ระบุไว้ข้างต้น ขอสงวนสิทธิ์ในการขอวีซ่าประเภทอื่นซึ่งอาจมีค่าใช้จ่ายเพิ่ม หรือมีผลต่อการพิจารณาวีซ่าของท่าน

**** ชำระค่าทัวร์ในนามบริษัท ไลออน ทราเวล จำกัด เท่านั้น ****



**** ชำระค่าทัวร์ในนามบริษัท ไลออน ทราเวล จำกัด เท่านั้น ****



Day1 สนามบินสุวรรณภูมิ ประเทศไทย – สนามบินอิสตันบูล ประเทศตุรกี – สนามบินอาร์ลันดา ประเทศสวีเดน – เมืองสต็อกโฮล์ม – จุดชมวิวบนเนินเขาฟัลลกาทัน

- 03.20 นัดหมายพร้อมกันที่ **สนามบินสุวรรณภูมิ ประเทศไทย** โปรดสังเกตป้าย เลขที่โกกรูป พบเจ้าหน้าที่คอยให้การต้อนรับพร้อมอำนวยความสะดวกเช็คอินให้ทุกท่าน
- 06.20 ออกเดินทางสู่ **สนามบินนานาชาติอิสตันบูล ประเทศตุรกี** โดยสายการบิน **TURKISH AIRLINES** เที่ยวบินที่ **TK59** (บริการอาหารและเครื่องดื่มบนเครื่อง) เดินทาง ประมาณ 4 ชม.
- 13.40 เดินทางถึง **สนามบินนานาชาติอิสตันบูล ประเทศตุรกี** เพื่อรอต่อเครื่อง
- 15.10 นำท่านเดินทางสู่ **สนามบินอาร์ลันดา ประเทศสวีเดน** โดยสายการบิน **TURKISH AIRLINES** เที่ยวบินที่ **TK1795** (บริการอาหารและเครื่องดื่มบนเครื่อง) ใช้เวลาในการเดินทาง ประมาณ 2.35 ชม.
- 17.00 เดินทางถึง **สนามบินอาร์ลันดา ประเทศสวีเดน** ผ่านการตรวจคนเข้าเมืองรับสัมภาระผ่านจุดคัดกรองตามระเบียบของสนามบิน (เวลาท้องถิ่นช้ากว่าประเทศไทยประมาณ 5 ชั่วโมง)

นำท่านเดินทางสู่ **เมืองสต็อกโฮล์ม (Stockholm) ประเทศสวีเดน (Sweden)** เป็นเมืองหลวงที่งดงามที่สุดในกลุ่มประเทศแถบสแกนดิเนเวียทั้งหมดจนได้รับขนานนามว่า **“ราชินีแห่งทะเลบอลติก”** ประกอบด้วยเกาะน้อยใหญ่ 14 เกาะ โอบล้อมด้วยทะเลบอลติก (Baltic Sea) ทะเลสาบมาลาร์เรน (Lake Malaren) งดงามแปลกตาในบรรยากาศอบอุ่นที่ตั้งอยู่บนพื้นน้ำ นำท่านเดินทางสู่ **จุดชมวิวบนเนินเขาฟัลลกาทัน (Fjallgatan Hill)** เพื่อบันทึกภาพของเมืองสต็อกโฮล์มจากมุมที่สวยงามที่สุดชมวิวดาวของตัวเมืองที่ตั้งอยู่บนเกาะใหญ่ 14 เกาะ ที่ล้อมล้อมด้วยทะเลสาบมาลาร์และทะเลบอลติก

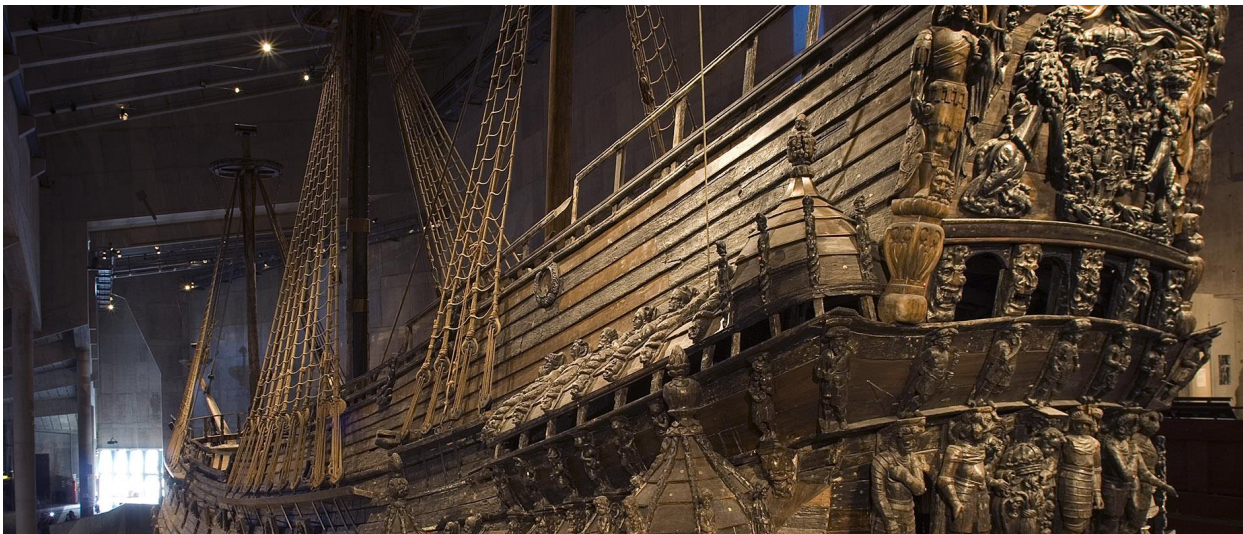
ที่พัก Good Morning Arlanda Stockholm โรงแรมระดับ 3 ดาว หรือเทียบเท่า



**** ชำระค่าทัวร์ในนามบริษัท ไลออน ทราเวล จำกัด เท่านั้น ****



**** ชำระค่าทัวร์ในนามบริษัท ไลออน ทราเวล จำกัด เท่านั้น ****



Day2 เมืองสต็อกโฮล์ม - พิพิธภัณฑ์เรือรบโบราณวาซาร์ - ย่านเมืองเก่ากัมลา สแตน - พระราชวังหลวง - ศาลาว่าการเมืองสต็อกโฮล์ม - เมืองออสโล

เช้า บริการอาหารเช้า ณ ห้องอาหารของโรงแรม (1)

นำท่านเข้าชม **พิพิธภัณฑ์เรือรบโบราณวาซาร์ (Vasa Museum)** เป็นเรือที่ถูกกู้ขึ้นมาในศตวรรษที่ 17 สามารถรักษาชิ้นส่วนเดิมของเรือไว้ได้กว่า 95 เปอร์เซ็นต์ เรือวาซาเป็นทรัพย์สินสมบัติทางศิลปะที่โดดเด่นและเป็นแหล่งท่องเที่ยวที่สำคัญที่สุดแห่งหนึ่งในโลก ในพิพิธภัณฑ์ประกอบไปด้วยนิทรรศการที่เกี่ยวกับเรือลำนี้ 9 นิทรรศการ พิพิธภัณฑ์แห่งนี้เป็นพิพิธภัณฑ์ที่นักท่องเที่ยวให้ความสนใจมากที่สุด ในบรรดาพิพิธภัณฑ์ทั้งหมด แถบสแกนดิเนเวีย * รอบของการเข้าชมอาจเปลี่ยนแปลงได้ตามความเหมาะสม กรณีไม่สามารถเข้าชมได้ ไม่ว่าจะกรณีใดก็ตาม ทางบริษัทขอสงวนสิทธิ์ไม่สามารถคืนค่าใช้จ่าย ไม่ว่าส่วนใดส่วนหนึ่งให้กับท่านได้ทุกกรณี เนื่องจากเป็นการชำระล่วงหน้ากับผู้แทนเรียบร้อยแล้วทั้งหมด **

เที่ยง บริการอาหารเที่ยง ณ ภัตตาคาร (2)

นำท่านชม **ย่านเมืองเก่ากัมลา สแตน (Gamla Stan)** เมืองเก่าแก่ที่สุดและสวยงามราวกับภาพวาด ปัจจุบันยังทิ้งร่องรอยแห่งความเป็นเมืองแห่งยุคกลาง สิ่งปลูกสร้างที่มีความสวยงามในรูปแบบงานสถาปัตยกรรมแบบสวีเดนเช่นเดียวกับเสน่ห์ของตรอกซอกซอยต่างๆ ที่เรียงรายไปด้วยร้านกาแฟ ร้านหนังสือ และยังเป็นที่ตั้งของ **พระราชวังหลวง (Royal Palace)** เป็นที่ประทับอย่างเป็นทางการของพระราชวงศ์สวีเดน เป็นหนึ่งในพระราชวังที่งดงามมากที่สุดในบรรดาพระราชวังทั้งหมดของทวีปยุโรป ลักษณะเป็นอาคารสถาปัตยกรรมบาโรก สร้างขึ้นเมื่อปี ค.ศ. 1754 ภายใต้มีห้องต่างๆ รวมกัน 608 ห้อง นำท่านชม **ศาลาว่าการเมืองสต็อกโฮล์ม (City Hall of Stockholm)** ที่ใช้เวลาสร้างนานถึง 12 ปี เสร็จสมบูรณ์ในปี ค.ศ. 1923 ออกแบบโดยสถาปนิกชื่อดังของประเทศสวีเดน ชื่อ เรกนาร์ ออสต์เบิร์ก สร้างด้วยอิฐแดงกว่า 8 ล้านก้อน และมุ่งหลังคาด้วยหินโมเสก ได้รับแรงบันดาลใจในการสร้างมาจากปราสาทสไตล์เรอเนสซองส์ของประเทศอิตาลี จึงได้ออกแบบให้ศาลาว่าการเมืองแห่งนี้มีลานกลางเพิ่มเข้ามาสองลานคือ บอร์การ์การ์เดิน และ บลูฮอลล์ ในทุกวัน ที่ 10 ของเดือน ธันวาคมของทุกปี จะมีพิธีเลี้ยงรับรองผู้ได้รับรางวัลโนเบล นำท่าน ผ่านชม สถานที่สำคัญ อาทิ **พิพิธภัณฑ์ยุคกลาง (Medieval Museum)**, **มหาวิหารแห่งเมืองสต็อกโฮล์ม (The Cathedral of Stockholm)**, **โอเปร่าเฮ้าส์ (Opera Houses)** เป็นต้น

นำท่านเดินทางสู่ **เมืองออสโล (Oslo)** (เดินทางประมาณ 6.5 ชม.) เมืองหลวงของ ประเทศนอร์เวย์ (Norway)

ค่ำ บริการอาหารค่ำ ณ ห้องอาหารของโรงแรม (3)
ที่พัก Scandic Hotel โรงแรมระดับ 3 ดาว หรือเทียบเท่า

**** ชำระค่าทัวร์ในนามบริษัท ไลออน ทราเวล จำกัด เท่านั้น ****





**** ชำระค่าทัวร์ในนามบริษัท ไลออน ทราเวล จำกัด เท่านั้น ****



Day3 เมืองออสโล - อุทยานฟรอกเนอร์ - ลานกระโดดสกีฮอลเมนโคลเลน - เมืองอัล

เช้า บริการอาหารเช้า ณ ห้องอาหารของโรงแรม (4)

เมืองออสโล (Oslo) เมืองแห่งนี้ ได้ถูกสถาปนาเมื่อประมาณ 70 ปี ที่ผ่านมานี้ ครั้งสมัยที่ประเทศนอร์เวย์อยู่ในอารักขาของประเทศเดนมาร์กนั้น ประเทศนอร์เวย์เคยย้ายเมืองหลวงถึง 2 ครั้ง จากเมืองทรอนโฮมเป็นเมืองเบอร์เก้น จนกระทั่งย้ายมาเป็นเมืองออสโลในปัจจุบัน เมื่อประมาณ 900 กว่าปีก่อน เมืองออสโลเป็นเมืองอาณานิคมใหญ่ของจักรพรรดิไวคิงโบราณ ซึ่งอยู่ภายใต้การปกครองในระบอบสมบูรณาญาสิทธิราชย์ของพระเจ้าฮาโรลด์แฮร์ ตั้งอยู่ขอบด้านเหนือของอ่าวฟยอร์ด ระหว่างทางท่านจะได้พบกับสภาพธรรมชาติที่แปลกใหม่ เป็นธรรมชาติที่อุดมสมบูรณ์อันหาชมได้ยาก

นำท่านเดินทางสู่ **อุทยานฟรอกเนอร์ (Vigeland Sculpture Park, Frogner Park)** ชมผลงานของปฏิมากรเอกชาวนอร์เวย์ชื่อกุสตาฟ วิกเกแลนด์ ที่ใช้เวลา 40 ปีในการแกะกลุ่มรูปสลักหินแกรนิต และทองแดงให้คนรุ่นหลังได้เห็น วัฏจักรในหนึ่งชีวิตของมนุษย์ ตรงใจกลางของอุทยานเป็นที่ตั้งของรูปแกะสลักชิ้นโบว์แดงของท่านชื่อ "โมนอลิท" (สูง 17 เมตร) แกะจากหินสลักแกรนิตเพียงแท่งเดียว

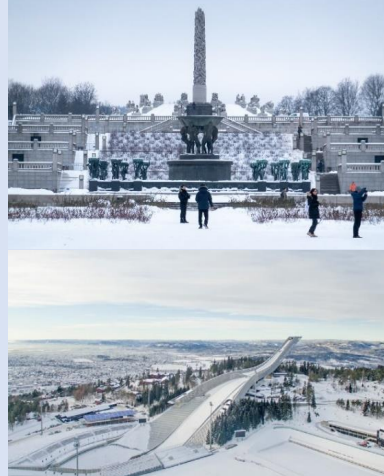
นำท่านถ่ายรูปกับ **ลานกระโดดสกีฮอลเมนโคลเลน (Holmenkollen)** สถานที่แข่งขันกีฬาโอลิมปิกฤดูหนาวที่ปกติในช่วงเดือนมีนาคมจะใช้เป็นสถานที่ชุมนุมแข่งขันของนักเล่นสกีทั้งโลกที่นี่ สามารถจุผู้เข้าร่วมได้เกือบหนึ่งแสนคน

เที่ยง อีสรอาหารเที่ยง เพื่อไม่ให้เป็นการเสียเวลาในการท่องเที่ยว

นำท่านเดินทางสู่ **เมืองอัล (AU)** (เดินทางประมาณ 3.50 ชม.) เมืองเล็กๆ ในเขตจังหวัดบูสเครุต (Buskerud) ทางภาคใต้ของประเทศนอร์เวย์ เมืองอัลเป็นเมืองที่รายล้อมไปด้วยภูเขาสูง สวยด้วยทัศนียภาพที่มากพร้อมด้วยธรรมชาติโดยรอบ นอกจากนี้เมืองอัลยังเป็นเมืองที่มีพื้นที่กว่า 80 เปอร์เซ็นต์ อยู่สูงในระดับ 900 เมตรเหนือระดับน้ำทะเล

ค่ำ บริการอาหารค่ำ ณ ห้องอาหารของโรงแรม (5)

ที่พัก Thon Hallingdal Hotel โรงแรมระดับ 3 ดาว หรือเทียบเท่า (หากโรงแรมที่เมืองอัลไม่เพียงพอให้บริการอันเนื่องมาจากสาเหตุใดสาเหตุหนึ่ง ทางบริษัทขอเสนอที่พักบริเวณในเมือง Geilo หรือ Gol เพื่อความสะดวกแก่การท่องเที่ยวแทน ทั้งนี้ทางบริษัทคำนึงประโยชน์ของลูกค้าเป็นสำคัญ)



**** ชำระค่าทัวร์ในนามบริษัท ไลออน ทราเวล จำกัด เท่านั้น ****



**** ชำระค่าทัวร์ในนามบริษัท ไลออน ทราเวล จำกัด เท่านั้น ****



Day4 เมืองฟลัม – ล่องเรือชมความงามของ“ซอจันฟยอร์ด”- หมู่บ้านกู๊ดวาเกิน – นั่งรถไฟ “ฟลัมสบาเนา” – เมืองอัล

เช้า บริการอาหารเช้า ห้องอาหารของโรงแรม (6)

นำท่านเดินทางสู่ **เมืองฟลัม (Flam)** (เดินทางประมาณ 3 ชม.) จุดหมายปลายทางท่องเที่ยว อยู่ส่วนตะวันตกของคาบสมุทรสแกนดิเนเวีย มีอาณาเขตจรดสวีเดน ฟินแลนด์ และรัสเซีย มีอาณาเขตทางทะเลจรดมหาสมุทรแอตแลนติกและเชื่อมต่อกับทะเลบอลติก อาจเรียกได้ว่าเป็น “อัญมณีเม็ดงามแห่งดินแดนที่ไม่เคยหลับใหลของประเทศนอร์เวย์” (Beautiful Gem of a Land that Never Sleeps in Norway) นั้นคงต้องยกให้ “ฟยอร์ด” (Fjord) เพราะสามารถดึงดูดผู้คนจากทั่วโลกให้มาเยือนประเทศนอร์เวย์ได้ปีละหลายล้านคน จนทำให้ประเทศแห่งนี้ได้รับอีกหนึ่งฉายาคือ “ดินแดนแห่งฟยอร์ด” (Land of Fjord) ซึ่งฟยอร์ดนี้คืออ่าวแคบๆ ระหว่างหน้าผาสูงชันที่เกิดขึ้นจากการกัดเซาะของธารน้ำแข็งธรรมชาติเป็นเวลาหลายแสนปีมาแล้ว และกลายมาเป็นสถานที่ท่องเที่ยวอันมีชื่อเสียงในปัจจุบัน โดยฟยอร์ดในประเทศนอร์เวย์ที่มีชื่อเสียงในระดับโลกนั้นมี 4 แห่ง เมื่อมาถึงเมืองฟลัมนักท่องเที่ยวมักไม่พลาดไปล่องเรือชมความสวยงามของ “ซอจันฟยอร์ด” (Sognefjord) ฟยอร์ดที่มีความยาวและลึกที่สุดในโลก มีความยาวถึง 204 กิโลเมตรจากทะเลเข้ามาในแผ่นดิน

นำท่าน **ล่องเรือชมความสวยงามของ “ซอจันฟยอร์ด”** จาก เมืองฟลัม สู่ หมู่บ้านกู๊ดวาเกิน (Sogne Fjord Cruise from Flam to Gudvangen) ฟยอร์ดที่ได้ชื่อว่าเป็น “ราชาแห่งฟยอร์ด” (King of Fjord) และนับได้ว่าเป็นฟยอร์ดที่ลึกเข้ามาในแผ่นดินมากที่สุดด้วยความยาวกว่า 200 กิโลเมตร เป็นฟยอร์ดที่ใหญ่ที่สุดในประเทศนอร์เวย์ และยาวเป็นอันดับ 2 ของโลก รองจาก สกอร์ส卑 ซุนด์ (Scoresby Sund) ของประเทศกรีนแลนด์ (Greenland) เดินทางถึง **หมู่บ้านกู๊ดวาเกิน (Gudvangen Village)** เป็นหมู่บ้านเล็กๆที่มีประชากรอาศัยอยู่เพียงแค่หลักร้อยคนเท่านั้นแต่กลับกลายเป็นเป้าหมายหลักที่นักท่องเที่ยวจะต้องหยุดลงเยี่ยมชมความสวยงามท่ามกลางหุบเขาแห่งฟยอร์ดเป็นจำนวนมากในแต่ละปี ****รอบของการล่องเรืออาจเปลี่ยนแปลงได้ตามความเหมาะสม กรณีไม่สามารถล่องเรือได้ ไม่ว่าจะเรือใดก็ตาม ทางบริษัทของสวนสัตว์ไม่สามารถคืนค่าใช้จ่าย ไม่ว่าส่วนใดส่วนหนึ่งให้กับท่านได้ทุกกรณี เนื่องจากการชำระล่วงหน้ากับผู้แทนเรียบร้อยแล้วทั้งหมด ****



**** ชำระค่าทัวร์ในนามบริษัท ไลออน ทราเวล จำกัด เท่านั้น ****



**** ชำระค่าทัวร์ในนามบริษัท ไลออน ทราเวล จำกัด เท่านั้น ****



เที่ยง บริการอาหารเที่ยง ณ ภัตตาคาร (7)

นำท่าน **นั่งรถไฟสายโรแมนติก “ฟลัมสบานา”** จาก เมืองฟลัมสู่เมืองไมร์ดาล (Flamsbana Railway from Flam to Myrdal) เส้นทางรถไฟที่โด่งดังที่สุดของประเทศนอร์เวย์ นักท่องเที่ยวจะได้ลัดเลาะไปตาม หุบเขาที่สวยงามของประเทศนอร์เวย์ โดยรถไฟจะวิ่งผ่านอุโมงค์จำนวน 20 แห่ง โดยมีอุโมงค์ 18 แห่ง ได้ใช้แรงงานคนขุด ซึ่งระหว่างทางท่านจะได้ชื่นชมกับทัศนียภาพอันงดงามที่ธรรมชาติสรรค์สร้างแสนน่าประทับใจของหุบเขาอันสูงชัน และธารน้ำแข็งกลาเซียร์ แห่งฟยอร์ด ไปจนถึงเมืองไมร์ดาล (Myrdal) ในระหว่างทางที่นั่งรถไฟ นักท่องเที่ยวยังจะได้หยุดชมความสวยงามของ **น้ำตกจอสฟอสเซน (Kjosfossen)** อีกหนึ่งจุดท่องเที่ยวที่มีความสวยงามและได้รับความนิยมจากนักท่องเที่ยวเป็นอย่างมาก น้ำตกมีความสูงประมาณ 225 เมตร ส่วนน้ำในน้ำตกนั้นไหลมาจากทะเลสาบบนเทือกเขาชื่อทะเลสาบเรนน์กาวิทเน็ท (Reinungvatnet) และทะเลสาบเซลเทฟวิทเน็ท (Seltuftvatnet) หลังจากนั้นขึ้นรถไฟชมวิวต่อไปตลอดเส้นทางจนกระทั่งถึงเมืองไมร์ดาลซึ่งเป็นสถานีสุดท้ายของการนั่งรถไฟสายโรแมนติกนั่นเอง ****รอบของรถไฟอาจเปลี่ยนแปลงได้ตามความเหมาะสม กรณีไม่สามารถขึ้นรถไฟได้ ไม่ว่าจะกรณีใดก็ตาม ทางบริษัทขอสงวนสิทธิ์ไม่สามารถคืนค่าใช้จ่าย ไม่ว่าส่วนใดส่วนหนึ่งให้กับท่านได้ทุกกรณี เนื่องจากเป็นการชำระล่วงหน้ากับผู้แทนเรียบร้อยแล้วทั้งหมด ****

นำท่านเดินทางสู่ **เมืองอัล (AU)** (ใช้เวลาเดินทางประมาณ 2 ชั่วโมง 30 นาที) เมืองเล็กๆ ในเขตจังหวัดบัสเครูด (Buskerud) ทางภาคใต้ของประเทศนอร์เวย์ เมืองอัลเป็นเมืองที่รายล้อมไปด้วยภูเขาสูง สวยด้วยทัศนียภาพที่มากพร้อม ด้วยธรรมชาติโดยรอบ นอกจากนี้เมืองอัลยังเป็นเมืองที่มีพื้นที่กว่า 80 เฮกตาร์ อยู่สูงในระดับ 900 เมตรเหนือระดับน้ำทะเล

ค่ำ บริการอาหารค่ำ ณ ห้องอาหารของโรงแรม (8)

ที่พัก Thon Hallingdal Hotel โรงแรมระดับ 3 ดาว หรือเทียบเท่า (หากโรงแรมที่เมืองอัลไม่เพียงพอให้บริการอันเนื่องมาจากสาเหตุใดสาเหตุหนึ่ง ทางบริษัทขอเสนอที่พักบริเวณในเมือง Gailo หรือ Gol เพื่อความสะดวกแก่การท่องเที่ยวทดแทน ทั้งนี้ทางบริษัทคำนึงถึงประโยชน์ของลูกค้าเป็นสำคัญ)



**** ชำระค่าทัวร์ในนามบริษัท ไลออน ทราเวล จำกัด เท่านั้น ****





**** ชำระค่าทัวร์ในนามบริษัท ไลออน ทราเวล จำกัด เท่านั้น ****



Day5 เมืองออสโล ประเทศนอร์เวย์ - ถนนคาร์ล โยฮันน์ เกท - พระราชวังหลวง ออสโล - อาคารรัฐสภา ออสโล - ล่องเรือสำราญ DFDS - เมืองโคเปนเฮเกน ประเทศเดนมาร์ก

เช้า บริการอาหารเช้า ณ ห้องอาหารของโรงแรม (9)

นำท่านเดินทางสู่ **เมืองออสโล (Oslo)** (เดินทางประมาณ 3.30 ชม.) เมืองหลวงของ ประเทศนอร์เวย์ (Norway) จากนั้นนำท่านเดินทางสู่ **ถนนคาร์ล โยฮันน์ เกท (Karl Johangen Gate Street)** เป็นแหล่งช้อปปิ้งและแหล่งนัดพบปะ ที่มีชื่อเสียงที่สุดของประเทศนอร์เวย์ สำหรับนักท่องเที่ยวจากทั่วโลก ที่มาเยือน ตั้งอยู่กลางเมืองออสโล มีสินค้าทุกอย่างที่ท่านปรารถนาให้ได้เลือกซื้อเป็นของฝากของขวัญ สินค้าที่มีชื่อเสียงมากที่สุด คือ ผลิตภัณฑ์จากขนสัตว์ น้ำมันปลา เนยแข็ง เทียนไข และของที่ระลึก เช่น เรือไวกิ้ง หรือตุ๊กตาโทรล (Troll) ตุ๊กตาพื้นบ้านของประเทศนอร์เวย์ เครื่องครัว พวงกุญแจ เป็นต้น บริเวณเดียวกันเป็นที่ตั้งของสถานที่สำคัญไม่ว่าจะเป็น **พระราชวังหลวง ออสโล (Royal Palace Oslo)** ซึ่งเป็นที่ประทับของกษัตริย์องค์ปัจจุบันและ **อาคารรัฐสภา ออสโล (Parliament Building Oslo)** เป็นต้น



เที่ยง อีศระอาหารเที่ยง เพื่อไม่ให้เป็นการเสียเวลาในการท่องเที่ยว

นำท่านเดินทางสู่ **ท่าเทียบเรือสำราญ เพื่อล่องเรือสำราญ DFDS จากเมืองออสโล ประเทศนอร์เวย์ สู่ เมืองโคเปนเฮเกน ประเทศเดนมาร์ก (DFDS Scandinavian Seaway From Oslo, Norway to Copenhagen, Denmark)** (ลูกทัวร์ทุกท่านนำสัมภาระทั้งหมดขึ้น - ลงเรือ DFDS และเตรียมสัมภาระบางส่วน เพื่อใช้ในการเข้าพักบนเรือสำราญ 1 คืน) ที่พร้อมไปด้วยร้านค้าปลอดภาษี, ร้านอาหาร, ห้องชานา, สปา, โรงภาพยนตร์ และ จุดชมวิว ฯลฯ สิ่งอำนวยความสะดวกแบบครบครัน นำท่านเดินทางสู่ **เมืองโคเปนเฮเกน (Copenhagen)** ประเทศเดนมาร์ก (Denmark) ผ่านน่านน้ำสแกนดิเนเวีย

ค่ำ บริการอาหารค่ำ ณ ห้องอาหาร (10) บนเรือสำราญ DFDS (พิเศษ!! เมนูบุฟเฟ่ต์สไตล์สแกนดิเนเวีย)



ที่พัก บนเรือสำราญ DFDS ห้องพักแบบปกติ (Inside Cabin, Bunk Beds) หรือเทียบเท่า

**** กรณีต้องการจองห้องพักแบบวิวทะเล (Sea View Cabin) กรุณาติดต่อเจ้าหน้าที่เป็นกรณีพิเศษ เพื่อตรวจสอบห้องพัก โดยคิดค่าบริการเพียง ราคา 3,000 บาทต่อท่าน โดยชำระค่าบริการส่วนนี้ทันทีที่ห้องพักถูกยืนยันจากต่างประเทศ รวมไปถึงกรณีที่พักแบบปกติ (Inside Cabin) เพิ่ม ไม่ว่ากรณีใดก็ตาม และทางบริษัทจำเป็นต้องจองห้องพักในระดับมากกว่ามาตรฐานที่กำหนดไว้กับราคาค่าทัวร์ (Upgrade) ทางบริษัทขอสงวนสิทธิ์ในการเรียกเก็บค่าใช้จ่ายที่เกิดขึ้นตามจริงกับผู้เดินทาง ทั้งนี้ทางบริษัทจะคำนึงถึงประโยชน์ของลูกค้าเป็นสำคัญ ****



**** ชำระค่าทัวร์ในนามบริษัท ไลออน ทราเวล จำกัด เท่านั้น ****



**** ชำระค่าทัวร์ในนามบริษัท ไลออน ทราเวล จำกัด เท่านั้น ****



Day6 เมืองโคเปนเฮเกน - รูปปั้นเงือกน้อย - น้ำพุแห่งราชินีเกฟิออน - พระราชวังคริสเตียนบอร์ก - พระราชวังมาเลียนบอร์ก - ท่าเรือนูฮาวน์

เช้า

บริการอาหารเช้า ณ ห้องอาหารบนเรือสำราญ DFDS (11)

เดินทางถึง **เมืองโคเปนเฮเกน (Copenhagen)** เมืองหลวงของ **ประเทศเดนมาร์ก (Denmark)** เป็นเมืองเก่าแก่เมืองหนึ่งของยุโรปก่อตั้งมาราวศตวรรษที่ 10 และเป็นเมืองใหญ่ที่สุดของประเทศแถบสแกนดิเนเวีย ได้รับฉายาว่าเป็น “สวรรค์แห่งเมืองท่า และดินแดนแห่งเทพนิยายรักอมตะ”

นำท่านเดินทางสู่ **รูปปั้นเงือกน้อย หรือ ลิตเติ้ล เมอร์เมด (The Little Mermaid)** ตั้งอยู่บริเวณท่าเรือริมอ่าวโคเปนเฮเกน โดย **คาร์ล จาค็อบเซน** ได้มีความประทับใจจากการดูบัลเลต์ เรื่อง **The Little Mermaid** ผลงานของ **อันส์ คริสเตียน แอนเดอร์เซน** จึงว่าจ้างศิลปินชาวเดนมาร์กชื่อ **เอ็ดวาร์ด อีริกเซน** มาปั้นรูปเงือกน้อยนี้ โดยนำแบบใบหน้ามาจากนักเต้นบัลเลต์ชื่อ **เอลเลน ไพรซ์** ส่วนร่างกายที่เป็นหญิงเปลือยนำแบบมาจากภรรยา

นำท่านเดินทางสู่ **น้ำพุแห่งราชินีเกฟิออน (Gefion Fountain)** เป็นน้ำพุขนาดใหญ่รูปทรงแปลกตาคล้ายธารน้ำตกที่ไหลริน มีตำนานเล่าว่าราชินีเกฟิออนได้รับมอบหมายจากเทพเจ้าผู้ทรงอิทธิฤทธิ์ ให้กอบกู้ชาติบ้านเมือง พระนางจึงให้พระโอรสทั้งสี่ของพระองค์แปลงกายเป็นพระโค เพื่อช่วยกันไถพื้นดินจนกลายเป็นแผ่นดินเมืองเดนมาร์กในปัจจุบัน

เที่ยง

อิสระอาหารกลางวัน เพื่อไม่ให้เป็นภาระเวลาในการท่องเที่ยว

นำท่านชม **พระราชวังคริสเตียนบอร์ก (Christiansborg Palace)** ในอดีตพระราชวังคริสเตียนบอร์กคือพระราชวังซึ่งเป็นประทับของพระราชสันตติวงศ์ในสมเด็จพระราชาธิบดีคริสเตียนที่ 9 แห่งประเทศเดนมาร์ก แต่ ณ ปัจจุบันพระราชวังแห่งนี้ถูกใช้เป็นที่ทำการรัฐสภา นำท่านชม **พระราชวังมาเลียนบอร์ก หรือ พระราชวังฤดูหนาว (Amalienborg Palace)** ปัจจุบันพระราชวังแห่งนี้ยังเป็นสถานที่ประทับของบรรดาเหล่าพระราชวงศ์เดนมาร์ก นอกจากนี้จะได้ชมสถาปัตยกรรมอันงดงามภายนอกสโตร์หรือโคโคแล้ว

ด้านหน้าของพระราชวังจะมีการเปลี่ยนทหารยามหน้าวังทุกวัน นำท่านสู่ **ท่าเรือนูฮาวน์ (Nyhavn)** แห่งกรุงโคเปนเฮเกน เป็นหนึ่งในจุดหมายสำหรับการมาเยือนเมืองหลวงของเดนมาร์ก ทำเรือเก่าแก่สมัยศตวรรษที่ 17 เรียงรายด้วยบ้านทรงทาวน์เฮาส์ บาร์ คาเฟ่ และร้านอาหารที่มีสีสัน ท่าเรือสร้างขึ้นระหว่างปี ค.ศ. 1670-1673 ยุคของกษัตริย์คริสเตียนที่ 5 เป็นท่าเรือเสมือนประตูจากทะเลสู่เมืองเก่าชั้นในที่พลุกพล่านคึกคัก ซึ่งมีเรือสินค้า เรือประมงจากทั่วโลกจะเข้าเทียบปัจจุบันบ้านเก่าย่านสถานเจริญมัยทั้งหลายได้รับการปรับปรุงใหม่สวยงาม และมีร้านอาหารเข้ามาครอบครองท่าเรือ

ค่ำ

อิสระอาหารค่ำ เพื่อไม่ให้เป็นภาระเวลาในการท่องเที่ยว

ที่พัก

Good Morning Copenhagen โรงแรมระดับ 3 ดาว หรือเทียบเท่า



**** ชำระค่าทัวร์ในนามบริษัท ไลออน ทราเวล จำกัด เท่านั้น ****



**** ชำระค่าทัวร์ในนามบริษัท ไลออน ทราเวล จำกัด เท่านั้น ****



Day7 เมืองโคเปนเฮเกน - ถนนสตรอยก - สนามบินคาสต์รัฟ โคเปนเฮเกน ประเทศเดนมาร์ก - สนามบินนานาชาติอิสตันบูล ประเทศตุรกี

เช้า บริการอาหารเช้า ณ ห้องอาหารของโรงแรม (12)

นำท่านเดินทางสู่ **ถนนสตรอยก (Stroget Street)** ถนนช้อปปิ้งที่ยาวที่สุดในโลกเริ่มจาก ศาลาว่าการเมืองโคเปนเฮเกน (City Hall of Copenhagen) เป็นถนนคนเดินยอดนิยมเป็นหนึ่งในถนนคนเดินที่ยาวที่สุดในยุโรปที่ยาวถึง 1.1 กม. ตั้งอยู่ใจกลางเมืองเก่าของโคเปนเฮเกน ถนนที่มีชื่อเสียงที่สุดแห่งหนึ่งในเมืองมายาวนาน ถนนสตรอยก ถูกประกาศให้เป็นเขตปลอดรถยนต์ตั้งแต่ปี ค.ศ. 1962 ทำให้ทุกวันนี้ผู้คนได้เดินอย่างสนุกและสะดวกสบาย เรียงรายไปด้วยร้านค้าที่มีคุณภาพ มีตั้งแต่สินค้าราคาถูกไปจนถึงสินค้าแบรนด์เนมที่มีราคาแพงที่สุดในโลก

เที่ยง อีศระอาหารกลางวัน เพื่อไม่ให้เป็นการเสียเวลาในการท่องเที่ยว และช้อปปิ้ง

15.00 ถึงเวลาอันสมควรนำท่านเดินทางเข้าสู่ **สนามบินคาสต์รัฟ โคเปนเฮเกน ประเทศเดนมาร์ก**

18.05 ออกเดินทางสู่ **สนามบินนานาชาติอิสตันบูล ประเทศตุรกี** โดยสายการบิน **TURKISH AIRLINES** เที่ยวบินที่ **TK1786** (บริการอาหารและเครื่องดื่มบนเครื่อง) เดินทางประมาณ 4 ชั่วโมง 20 นาที

23.20 เดินทางถึง **สนามบินนานาชาติอิสตันบูล ประเทศตุรกี** เพื่อรอต่อเครื่อง



Day8 สนามบินสุวรรณภูมิ ประเทศไทย

01.55 นำท่านออกเดินทางสู่ **สนามบินสุวรรณภูมิ ประเทศไทย** โดยสายการบิน **TURKISH AIRLINES** เที่ยวบินที่ **TK 68** (บริการอาหารและเครื่องดื่มบนเครื่อง) เดินทางประมาณ 13 ชั่วโมง

15.15 เดินทางถึง **สนามบินสุวรรณภูมิ ประเทศไทย** โดยสวัสดิภาพ...พร้อมความประทับใจ

**** ชำระค่าทัวร์ในนามบริษัท ไลออน ทราเวล จำกัด เท่านั้น ****



**** ชำระค่าทัวร์ในนามบริษัท ไลออน ทราเวล จำกัด เท่านั้น ****

✔ อัตราค่าบริการนี้รวม



ค่าตัวเครื่องบินไป-กลับพร้อมคณะ



ค่าภาษีสนามบินทุกแห่งที่มี



ค่าน้ำหนักกระเป๋าสัมภาระ
เป็นไปตามสายการบินกำหนด



ค่าจ้างมัคคุเทศก์คอยบริการตลอด
การเดินทาง



ค่าอาหารตามมือที่ระบุในรายการ



ค่ารถรับ-ส่ง และนำเที่ยวตามรายการ



ค่าที่พักตามที่ระบุในรายการ
พักห้องละ 2-3 ท่าน



ค่าเข้าชมสถานที่ต่างๆ ตามรายการ



ค่าประกันอุบัติเหตุระหว่างเดินทาง
วงเงินท่านละ 1,000,000 บาท
เงื่อนไขตามกรมธรรม์



ค่าบริการซึ่งได้รวมภาษีมูลค่าเพิ่ม 7% แล้ว
ถ้าบริษัทสามารถ หัก ภาษี ณ ที่จ่าย 3%
(ยอดก่อนภาษีมูลค่าเพิ่ม)

✘ อัตราค่าบริการนี้ไม่รวม



ค่าใช้จ่ายส่วนตัวนอกเหนือจากรายการที่ระบุ เช่น ค่าทำหนังสือเดินทาง, ค่าโทรศัพท์, ค่าโทรศัพท์
ทางไกล, ค่าอินเทอร์เน็ต, ค่าซักรีด, มีนิบาร์ในห้อง (กรุณาสอบถามจากหัวหน้าทัวร์ก่อนการใช้บริการ)



ค่าทิปคนขับรถ และหัวหน้าทัวร์



ค่าดำเนินการอื่นๆ สำหรับผู้ที่ไม่ได้ถือหนังสือเดินทางสัญชาติไทย ค่าดำเนินการ
แจ้งเข้า-ออกประเทศ



ค่าอาหารพิเศษที่นอกเหนือจากรายการทัวร์กำหนด และ รวมถึงการริเคเวสอาหารพิเศษต่างๆ
เช่น อาหารเจ มังสวิรัติ อาหารทะเล เป็นต้น



ค่าบริการอื่นๆเพิ่มของสายการบิน เช่น ที่นั่ง อาหาร วิลแชร์ และ บริการเสริมอื่น (ถ้ามี)



ค่าวีซ่าท่องเที่ยว (ถ้ามี) รวมถึงกรณีในประเทศปลายทางประกาศยกเลิกฟรีวีซ่าท่องเที่ยว
สำหรับนักท่องเที่ยวชาวไทย

**** ชำระค่าทัวร์ในนามบริษัท ไลออน ทราเวล จำกัด เท่านั้น ****



**** ชำระค่าทัวร์ในนามบริษัท ไลออน ทราเวล จำกัด เท่านั้น ****

✕ เงื่อนไขการยกเลิกการเดินทาง

1. กรณีที่นักท่องเที่ยวต้องการ ขอยกเลิกการเดินทาง เลื่อน หรือ เปลี่ยนแปลงการเดินทาง

นักท่องเที่ยว (ผู้มีรายชื่อในเอกสารการจอง) จะต้องอีเมล เพื่อลงนามในเอกสารแจ้งยืนยันยกเลิกการจอง กับทางบริษัทเป็นลายลักษณ์อักษรเท่านั้น ทางบริษัทไม่รับยกเลิกการจองผ่านทางโทรศัพท์ ไม่ว่าจะกรณีใดๆ ทั้งสิ้น

2. กรณีนักท่องเที่ยวต้องการ ขอรับเงินค่าบริการคืน กรุณาส่งเอกสารทางอีเมล เอกสารที่ใช้ประกอบการขอรับเงินคืนรายละเอียดดังนี้

- หน้าสมุดบัญชีธนาคารที่ต้องการให้นำเงินเข้า
- ใบเรียกเก็บเงิน หรือ หลักฐานการชำระค่าบริการต่างๆ ทั้งหมด
- พาสปอร์ตหน้าแรกของผู้เดินทาง

**** กรณีมอบอำนาจจะต้องมีหนังสือมอบอำนาจ และ สำเนาบัตรประชาชนของผู้รับมอบอำนาจ ****

เงื่อนไขการคืนเงินค่าบริการดังนี้

แจ้งยกเลิกก่อนเดินทาง ตั้งแต่ 30 วันขึ้นไป	คืนค่าใช้จ่ายทั้งหมด หรือ หักค่าใช้จ่ายจริงที่เกิดขึ้น (กรณีวันเดินทางตรงกับช่วงวันหยุดนักขัตฤกษ์ ไม่ว่าจะวันใดวันหนึ่ง ทางบริษัทขอสงวนสิทธิ์ในการยกเลิกการเดินทางไม่น้อยกว่า 55 วัน)
แจ้งยกเลิกก่อนเดินทาง 15-29 วัน	เก็บค่าใช้จ่ายท่านละ 50% ของค่าทัวร์ หรือ หักค่าใช้จ่ายจริงที่เกิดขึ้น (กรณีที่มีค่าใช้จ่ายจริงมากกว่ากำหนด ทางบริษัทขอสงวนสิทธิ์ในการเรียกเก็บค่าใช้จ่ายเพิ่ม)
แจ้งยกเลิกก่อนเดินทาง 0-14 วัน	เก็บค่าใช้จ่ายท่านละ 100% ของค่าทัวร์

**** ชำระค่าทัวร์ในนามบริษัท ไลออน ทราเวล จำกัด เท่านั้น ****



**** ชำระค่าทัวร์ในนามบริษัท ไลออน ทราเวล จำกัด เท่านั้น ****

🏠 ข้อมูลสำคัญเกี่ยวกับโรงแรมที่พักที่ท่านควรรทราบ

1. เนื่องจากตารางวางแผนผังห้องพักของแต่ละโรงแรมแตกต่างกัน

เช่น ห้องพักแบบห้องเดี่ยว (Single) ห้องพักแบบห้องคู่ 2 ท่าน (Twin/Double) และ ห้องพักแบบ 3 ท่าน / 3 เตียง (Triple Room) จึงอาจทำให้ห้องพักแต่ละประเภท อาจจะไม่ติดกัน หรือ อยู่คนละชั้นกัน และบางโรงแรมอาจไม่มีห้องพักแบบ 3 ท่าน ซึ่งถ้าต้องการเข้าพัก 3 ท่าน อาจจะต้องเป็น 1 เตียงใหญ่ กับ 1 เตียงพับเสริม หรือ อาจมีความจำเป็นต้องแยกห้องพักเป็นห้องคู่ 1 ห้อง (Twin/Double) และ ห้องเดี่ยว 1 ห้อง (Single) ไม่ว่าจะกรณีใดๆ ทางบริษัทขอสงวนสิทธิ์ในการเรียกเก็บค่าบริการเพิ่มตามจริงที่เกิดขึ้นจากนักท่องเที่ยว

2. กรณีที่มีงานจัดประชุมนานาชาติ (Trade Fair) เป็นผลให้ค่าโรงแรมสูงขึ้นมาก และห้องพักในเมืองเต็ม บริษัทฯ ขอสงวนสิทธิ์ในการปรับเปลี่ยน หรือย้ายเมืองเพื่อให้เกิดความเหมาะสม

3. โดยส่วนใหญ่ตามธรรมเนียม ของห้องพักจะเป็นห้องพักที่ห้ามสูบบุหรี่ (Non Smoking Room) โดยทางโรงแรมอาจมีการติดตั้งอุปกรณ์ดับจับควันไว้ในห้อง กรณีที่มีการลักลอบสูบบุหรี่ในห้องพัก และถูกตรวจสอบได้ ผู้เข้าพักจำเป็นต้องชำระค่าปรับกับโรงแรมโดยตรง โดยค่าปรับขึ้นอยู่กับเงื่อนไขของแต่ละโรงแรม

✈ ข้อมูลสำคัญเกี่ยวกับสายการบินที่ท่านควรรทราบ

1. เกี่ยวกับที่นั่งบนเครื่องบิน เนื่องจากบัตรโดยสาร เป็นแบบหมู่คณะ (ราคาพิเศษ)

สายการบินจึงขอสงวนสิทธิ์ในการเลือกที่นั่งบนเครื่องบินทุกกรณี แต่ทางบริษัทจะพยายามให้มากที่สุด ให้ลูกค้าผู้เดินทางที่มาด้วยกันได้นั่งด้วยกัน หรือใกล้กันให้มากที่สุดเท่าที่จะสามารถทำได้

2. กรณีที่ท่านเป็นมุสลิม หรือ นับถือศาสนาอิสลาม หรือ แพ้อาหารบางประเภท โปรดระบุมาให้ชัดเจนในขั้นตอนการจอง กรณีที่แจ้งล่วงหน้าก่อนเดินทางกะทันหัน อาจมีค่าใช้จ่ายเพิ่มเพื่อชำระกับเมนูใหม่ที่ต้องการ เพราะเมนูเดิมของคุณะ ไม่สามารถยกเลิกได้

3. บางสายการบินอาจมีเงื่อนไขเกี่ยวกับการให้บริการอาหารบนเครื่องแตกต่างกัน ขอให้ท่านทำความเข้าใจถึงวัฒนธรรมประจำชาติ ของแต่ละสายการบินที่กำลังให้บริการท่านอยู่

4. สายการบินอาจมีการงดเสิร์ฟอาหาร และเครื่องดื่ม หรือเปลี่ยนแปลงรูปแบบอาหาร ขึ้นอยู่กับสายการบินเป็นผู้กำหนด

**** ชำระค่าทัวร์ในนามบริษัท ไลออน ทราเวล จำกัด เท่านั้น ****



** ชำระค่าทัวร์ในนามบริษัท ไลออน ทราเวล จำกัด เท่านั้น **



เงื่อนไข และข้อควรทราบอื่นๆ ที่ท่านควรทราบ

1. ทัวร์นี้สำหรับผู้มีวัตถุประสงค์เพื่อการท่องเที่ยวเท่านั้น
2. ทัวร์นี้ขอสงวนสิทธิ์สำหรับผู้เดินทางที่ถือหนังสือเดินทางธรรมดา (หน้าปกสีน้ำตาล / เลือดหมู) เท่านั้น กรณีที่ท่านถือหนังสือเดินทางราชการ (หน้าปกสีน้ำเงินเข้ม) หนังสือเดินทางทูต (หน้าปกสีแดงสด) และต้องการเดินทางไปพร้อมคณะทัวร์ อันมีวัตถุประสงค์เพื่อการท่องเที่ยว โดยไม่มีจดหมายเชิญ หรือ เอกสารใดเชื่อมโยงเกี่ยวกับการขออนุญาตการใช้หนังสือเดินทางพิเศษอื่นๆ หากไม่ผ่านการอนุมัติของเจ้าหน้าที่เอมิเรชัน ด้านตรวจคนเข้าเมือง ทั้งฝั่งประเทศไทย (ต้นทาง) ขาออก และ ต่างประเทศ (ปลายทาง) ขาเข้า ไม่ว่ากรณีใดก็ตาม ทางบริษัทขอสงวนสิทธิ์ไม่รับผิดชอบความผิดพลาดที่จะเกิดขึ้นในส่วนนี้ ไม่ว่าส่วนใดส่วนหนึ่ง
3. ทัวร์นี้เป็นทัวร์แบบเหมาจ่ายล่วงหน้าเรียบร้อยแล้วทั้งหมด หากท่านไม่ได้ร่วมเดินทางหรือใช้บริการตามที่ระบุไว้ในรายการ ไม่ว่าบางส่วนหรือทั้งหมด หรือถูกปฏิเสธการเข้า-ออกเมือง หรือด้วยเหตุผลใดๆ ก็ตาม ทางบริษัทขอสงวนสิทธิ์ไม่คืนเงินค่าบริการ ไม่ว่าบางส่วนหรือทั้งหมดให้แก่ท่านไม่ว่ากรณีใดๆ ก็ตาม
4. ทางบริษัทขอสงวนสิทธิ์ไม่รับผิดชอบค่าเสียหายจากความผิดพลาดในการสะกดชื่อ นามสกุล คำนำหน้าชื่อ เลขที่หนังสือเดินทาง เลขที่วีซ่า และอื่นๆ เพื่อใช้ในการจองตั๋วเครื่องบิน ในกรณีที่นักท่องเที่ยว หรือเอเย่นต์ไม่ได้ส่งหน้าหนังสือเดินทาง และ นำวีซ่ามาให้กับทางบริษัทพร้อมการชำระเงินมัดจำหรือส่วนที่เหลือทั้งหมด
5. ทางบริษัทขอสงวนสิทธิ์ในการเปลี่ยนแปลงรายการการเดินทางตามความเหมาะสม เพื่อให้สอดคล้องกับ สถานการณ์ ภูมิอากาศ และเวลา ณ วันที่เดินทางจริงของประเทศที่ท่านเดินทาง ทั้งนี้ ทางบริษัทจะคำนึงถึงความปลอดภัย และ ประโยชน์ของลูกค้าเป็นสำคัญ
6. ทางบริษัทขอสงวนสิทธิ์ไม่รับผิดชอบต่อความเสียหายหรือค่าใช้จ่ายใดๆ ที่เพิ่มขึ้นของนักท่องเที่ยวที่ไม่ได้เกิดจากความผิดของทางบริษัท เช่น ภัยธรรมชาติ การจลาจล การนัดหยุดงาน การปฏิวัติ อุบัติเหตุ ความเจ็บป่วย ความสูญหายหรือเสียหายของสัมภาระ ความล่าช้า เปลี่ยนแปลง หรือการบริการของสายการบิน เหตุสุดวิสัยอื่น เป็นต้น
7. อัตราค่าบริการนี้คำนวณจากอัตราแลกเปลี่ยนเงินตราต่างประเทศ ณ วันที่ทางบริษัทเสนอราคา ดังนั้น ทางบริษัทขอสงวนสิทธิ์ในการปรับราคาค่าบริการเพิ่มขึ้น ในกรณีที่มีการเปลี่ยนแปลงอัตราแลกเปลี่ยนเงินตราต่างประเทศ ค่าตัว เครื่องบิน ค่าภาษีน้ำมัน ค่าภาษีสนามบิน ค่าประกันภัยสายการบิน การเปลี่ยนแปลงเที่ยวบิน ฯลฯ ที่ทำให้ต้นทุนสูงขึ้น
8. มีคนูทเคอร์ พนักงาน หรือตัวแทนของทางบริษัท ไม่มีอำนาจในการให้คำสัญญาใดๆ แก่บริษัท เว้นแต่มีเอกสารลงนามโดยผู้มีอำนาจของบริษัทกำกับเท่านั้น
9. นักท่องเที่ยวต้องมีความพร้อมในการเดินทางทุกประการ หากเกิดเหตุสุดวิสัยใดๆ ระหว่างรอการเดินทาง อันไม่ใช่เหตุที่เกี่ยวข้องกับทางบริษัท อาทิ วีซ่าไม่ผ่าน เกิดอุบัติเหตุที่ไม่สามารถควบคุมได้ นอกเหนือการควบคุมและคาดหมาย ทางบริษัทจะรับผิดชอบคืนค่าทัวร์เฉพาะส่วนที่บริษัทยังไม่ได้ชำระแก่ทางผู้ค้าของทางบริษัท หรือจะต้องชำระตามข้อตกลงแก่ผู้ค้าตามหลักปฏิบัติเท่านั้น
10. คณะทัวร์นี้ เป็นการชำระค่าใช้จ่ายทั้งหมดแบบผูกขาดกับตัวแทนบริษัทที่ได้รับการรับรองอย่างถูกต้อง ณ ประเทศปลายทาง ซึ่งบางส่วนของโปรแกรมอาจจำเป็นต้องท่องเที่ยวอันเป็นไปตามนโยบายของประเทศปลายทางนั้นๆ กรณีที่ท่านไม่ต้องการใช้บริการส่วนใดส่วนหนึ่ง ไม่ว่ากรณีใดก็ตาม จะไม่สามารถคืนค่าใช้จ่ายให้ได้ และ อาจมีค่าใช้จ่ายเพิ่มเติมขึ้น ตามมาเป็นบางกรณี ทางบริษัทขอสงวนสิทธิ์ในการเรียกเก็บค่าใช้จ่ายที่เกิดขึ้นจริงทั้งหมดกับผู้เดินทาง กรณีที่เกิดเหตุการณ์ขึ้น ไม่ว่ากรณีใดก็ตาม
11. กรณีลูกค้าที่จองเฉพาะทัวร์ไปรวมบัตรโดยสารโดยเครื่องบิน (จอยด์แลนด์ทัวร์) ชื่อตัวเครื่องบินแยกเอง) ในวันเริ่มทัวร์ (วันที่หนึ่ง) ท่านจำเป็นต้องมารอคณะเท่านั้น ทางบริษัทไม่สามารถให้คณะ รอท่านได้ ไม่ว่ากรณีใดก็ตาม กรณีที่โพลีกของทางถึงช้ากว่าคณะ และ ยืนยันเดินทาง ท่านจำเป็นต้องเดินทางตามคณะไปยังเมือง หรือ สถานที่ท่องเที่ยวที่คณะอยู่ในเวลานั้นๆ กรณีนี้ จะมีค่าใช้จ่ายเพิ่ม ท่านจำเป็นต้องชำระค่าใช้จ่ายที่ใช้ในการเดินทางด้วยตนเองทั้งหมดเท่านั้น ไม่ว่า กรณีใดก็ตาม และ ทางบริษัทขอสงวนสิทธิ์ไม่สามารถชดเชย หรือ ถดแทน หากท่านไม่ได้ท่องเที่ยวเมือง หรือ สถานที่ท่องเที่ยวใดๆ สถานที่หนึ่ง ทุกกรณี เนื่องจากการชำระแบบเหมาจ่ายกับตัวแทนแล้วทั้งหมด

** ชำระค่าทัวร์ในนามบริษัท ไลออน ทราเวล จำกัด เท่านั้น **





**** ชำระค่าทัวร์ในนามบริษัท ไลออน ทราเวล จำกัด เท่านั้น ****

📢 ข้อมูลสำคัญเกี่ยวกับ การยื่นคำร้องขอวีซ่า ที่ท่านควรทราบ

1. โปรแกรมทัวร์นี้ไม่รวม ค่าธรรมเนียมวีซ่าต่างจากสถานทูต ค่าบริการและค่าธรรมเนียมจากศูนย์ยื่นวีซ่า หรือค่าใช้จ่ายพิเศษค่าใช้จ่ายเพิ่มเติมอื่นจากทั้งทางสถานทูต และศูนย์ยื่นวีซ่า
 2. ผู้สมัครทุกท่าน จำเป็นต้องมาแสดงตน ณ ศูนย์ยื่นรับคำร้องขอวีซ่า เพื่อสแกนลายนิ้วมือทุกท่าน
 3. ระยะเวลาในการพิจารณาวีซ่าของสถานทูต โดยประมาณ 15-20 วันทำการ เป็นอย่างน้อย (ไม่รวมเสาร์ - อาทิตย์ และวันหยุดของสถานทูตนั้นๆ ตามประกาศ) และทั้งนี้ขึ้นอยู่กับจำนวนของผู้สมัครในแต่ละช่วงเป็นสำคัญ
 4. ทางบริษัทฯ ขอสงวนสิทธิ์ในการยื่นวีซ่าแบบหมู่คณะ โดยทางแผนกวีซ่าจะเป็นผู้ได้รับกำหนดนัดหมายวัน และเวลาจากทางสถานทูตหรือศูนย์รับคำร้องขอวีซ่าเท่านั้น
 5. หากท่านไม่สะดวกมาดำเนินการยื่นวีซ่าวันใด รวมไปถึงมีความจำเป็นต้องใช้หนังสือเดินทางเพื่อ กิจธุระส่วนตัวของท่านในช่วงใดบ้าง ซึ่งอาจจะอยู่ในช่วงระยะเวลาการพิจารณาวีซ่า หรือ ซึ่งอาจทำให้ไม่มีผลต่อการ พิจารณาวีซ่า (เล่มหนังสือเดินทางอยู่ในระหว่างการพิจารณาที่สถานทูต) **ท่านจำเป็นต้องแจ้งล่วงหน้าก่อน ตั้งแต่ ขึ้นตอนการจอง หรือ ก่อนชำระเงินสดจำ** แผนกวีซ่าจะประสานงานอีกครั้ง การนัดหมายแบบกรณีจำเป็นต่างๆ นั้นมี ค่าใช้จ่ายเพิ่มเติม ที่ท่านต้องชำระในส่วนนี้ด้วยตนเอง
 - 5.1 **คิวพิเศษ (Premium)** คือ การนัดหมายที่เร็วขึ้น หรือ สามารถเลือกเวลาได้มากขึ้น
 - 5.2 **การยื่นแบบเร่งด่วน (Fast Track)** ใช้เวลาพิจารณาเร็วกว่าปกติ
- ** การบริการพิเศษนี้ยังคงใช้มาตรฐานการพิจารณาวีซ่าแบบเดิมทั้งหมด **** ประเทศที่ท่านสามารถเลือก ชื้อบริการพิเศษนี้ได้ มีบางประเทศในยุโรปเท่านั้น กรุณาสอบถามเจ้าหน้าที่วีซ่า
6. กรณีที่ท่านไม่สามารถยื่นวีซ่าพร้อมคณะได้ จะต้องยื่นก่อน หรือ หลัง คณะ และหากเกิดค่าใช้จ่ายไม่ ว่ากรณีใดๆ ก็ตาม ท่านจำเป็นต้องชำระค่าใช้จ่ายที่เกิดขึ้นตามจริงทั้งหมด เช่น ค่าบัตรโดยสารโดยเครื่องบิน (ตัว) จะต้องออกก่อนตัวขายังไม่ออก เนื่องจากท่านยื่นหลังคณะ
 7. หลังจากยื่นวีซ่าเรียบร้อยแล้ว สถานทูตไม่อนุญาตให้ทำการยื่นหนังสือเดินทางจากสถานทูตออกมาระหว่าง ขึ้นตอนการพิจารณาวีซ่าไม่ว่ากรณีใดๆ ทั้งสิ้น ดังนั้นหากท่านมีความจำเป็นในการใช้เล่มฯ เพื่อเดินทาง กรุณาแจ้ง เจ้าหน้าที่
 8. กรณีที่ท่านมีวีซ่าท่องเที่ยวเชิงเดินที่สามารรถเข้าออกได้หลายครั้งโดยยังไม่หมดอายุ จำเป็นต้องเป็น วีซ่าชนิดท่องเที่ยวเท่านั้น โดยจะต้องอยู่ในหนังสือเดินทางเล่มปัจจุบันที่มีอายุคงเหลืออย่างน้อย 6 เดือน ณ วันเดินทาง กลับกรุณาส่งหนังสือและหน้าที่มีการประทับตราเข้าประเทศมาแล้วให้กับเจ้าหน้าที่ตรวจสอบเพื่อความถูกต้อง
 9. การบิดเบือนข้อเท็จจริงหรือให้ข้อมูลเท็จแก่สถานทูตฯ อาจถูกระงับมิให้เดินทางเข้าประเทศในกลุ่มเชงเก้น เป็นการถาวร ในกรณีถูกปฏิเสธวีซ่า สถานทูตฯ ไม่มีนโยบายในการคืนค่าธรรมเนียมการบิดเบือนข้อเท็จจริงหรือให้ข้อมูล เท็จแก่สถานทูตฯ อาจถูกระงับมิให้เดินทางเข้าประเทศในกลุ่มเชงเก้นเป็นการถาวร ในกรณีถูกปฏิเสธวีซ่า สถานทูตฯ ไม่มีนโยบายในการคืนค่าธรรมเนียม
 10. บางกรณีสถานทูตอาจขอให้มาแสดงตน หลังจากกลับจากประเทศปลายทางแล้ว ซึ่งขอให้ท่านให้ความ ร่วมมือในส่วนนี้เพื่อให้การยื่นคำร้องในครั้งต่อไปสะดวกมากขึ้น ทั้งนี้ขึ้นอยู่กับดุลยพินิจของเจ้าหน้าที่สถานทูตเป็น สำคัญ
 11. การที่วีซ่าจะออกให้ทันวันเดินทางหรือไม่ หรือ ออกก่อนเดินทางเพียงไม่กี่วัน เราไม่สามารถฟ้องร้องหรือ เรียกร้องค่าเสียหายใดๆ ได้ทั้งสิ้น เนื่องจากมีเอกสารที่ทางสถานทูตฯ ควบคุมครองอยู่
 12. ทางแผนกวีซ่าของบริษัท ไม่มีนโยบาย ขอวีซ่าในระยะเวลานานนอกเหนือระยะเวลาการเดินทางตาม โปรแกรมทัวร์ ท่องเที่ยว
 13. เกี่ยวกับเอกสารทางราชการที่จำเป็นต้องแปล เช่น หนังสือยินยอมให้บุตรเดินทางไปต่างประเทศที่ออกจาก สำนักงานเขต หรือ อำเภอ ที่อาศัยอยู่ ไปปกครองบุตรกรณีบิดาและมารดา หย่าร้าง ในสำคัญการหย่า กรณีศูนย์รับ ยื่นคำร้องขอวีซ่า หรือ สถานทูตต้องการ เอกสารที่แปลเรียบร้อยแล้ว จำเป็นจะต้องได้รับการรับรอง (มีตราประทับ) จาก กรมการกงสุลเท่านั้น ซึ่งจะมีค่าใช้จ่ายเพิ่ม ฉบับละ ประมาณ 1,000-1,500 บาท กรณีนี้ จำเป็นที่สุด สำหรับเด็กที่อายุ ต่ำกว่า 18 ปีบริบูรณ์ ไม่ได้เดินทางกับ มารดาและบิดา (เช่น เดินทางกับมารดา และ บิดาไม่ได้เดินทางด้วย) ค่าใช้จ่ายใน ส่วนนี้ ลูกจำเป็นต้องรับผิดชอบด้วยตนเอง ทางบริษัทฯ ขอสงวนสิทธิ์ไม่สามารถชำระค่าใช้จ่ายในส่วนนี้ให้ท่านได้ แต่ หากเอกสารการแปลแบบปกติ (ไม่จำเป็นต้องมีตราประทับ) ทางบริษัทฯ ยินดีอำนวยความสะดวกแปลให้ท่านได้ตามปกติ

**** ชำระค่าทัวร์ในนามบริษัท ไลออน ทราเวล จำกัด เท่านั้น ****





**** ชำระค่าทัวร์ในนามบริษัท ไลออน ทราเวล จำกัด เท่านั้น ****



ระยะเวลาเดินทาง	ค่าเบี้ยประกันภัย (บาท)			
	ฮับฮอป	บูที	แชนนีย์	แมงโก
1-2 วัน	225	265	295	420
3 วัน	230	270	305	445
4 วัน	250	276	315	460
5 วัน	272	335	355	500
6 วัน	290	340	375	565
7 วัน	315	345	395	605
8 วัน	330	365	440	635
9 วัน	345	385	470	655
10 วัน	365	420	485	680
11 วัน	395	470	555	720
12 วัน	435	520	575	780
13 วัน	470	545	595	835
14 วัน	510	575	645	890
15-18 วัน	555	645	780	1,355
19-22 วัน	610	685	980	1,510
23-26 วัน	670	780	1,290	1,665
27-31 วัน	740	835	1,460	1,770

หมายเหตุ :
 - ระยะเวลาประกันภัยตั้งอยู่ด้วย 6 เดือน - 80 ปี
 - ระยะเวลาประกันภัยตั้งอยู่ด้วยจำนวนเงินในประเทศไทยและเงินต่างประเทศกว่าประเทศไทยเท่านั้น
 - จำนวนเงินเอาประกันภัยไม่เกินกว่า 10 ล้าน ต่อปี 1 ภัย
 - จำกัดความรับผิดต่อหนึ่งเหตุการณ์ หรือเหตุการณ์ที่เกี่ยวข้องไม่เกิน 100,000,000 บาท
 - ระยะเวลาประกันภัยควรศึกษาและทำความเข้าใจเกี่ยวกับข้อตกลงคุ้มครอง เงื่อนไขกรมธรรม์ และผลประโยชน์อื่น ๆ ก่อนตัดสินใจซื้อประกันภัย
 - บริการช่วยเหลือฉุกเฉินด้านการแพทย์ บก. ๒4 ชั่วโมง ฟรี เซอร์วิส (ประเทศไทย)
 - สอบถามรายละเอียดเพิ่มเติม โทร: +66 (0) 2 305 8513 (จ-ค 8.30-17.30 น.) อีเมล: travelinsurance-th@allianz.com

**** ชำระค่าทัวร์ในนามบริษัท ไลออน ทราเวล จำกัด เท่านั้น ****