



**** ชำระค่าทัวร์ในนามบริษัท ไลออน ทราเวล จำกัด เท่านั้น ****

SPHZ-CN2 CHINA SANYA INSIGHTS(SL) AUG-SEP24

1

CHINA SANYA INSIGHTS

SPHZ-CN2

บินตรงซานย่า - ฮาวายแห่งจีน - ไข่มุก 5 วัน 4 คืน
สายการบิน Lion Air (SL)



3 สถานที่ท่องเที่ยว
ระดับ AAAAA ของจีน

- สักการะเจ้าแม่กวนอิม นามซาน,
- สวนวัฒนธรรม ชมผ้า Binglanggu
- สวนหยาดเทียม เช็ดอินจุดใต้สุดของจีน

#ไฮไลท์ #ชิบ ไคไห่หล่า

- ชมวิวซานย่า อนุสาวรีย์วงจวงเหลียวหลิง ,
- ถนนคนเดินอีเหิง , Coconut House Sunset
- Atlantis , The Luxe Farm , Movie Town Haikou,

ไม่รวมค่าธรรมเนียมกับไกด์ท้องถิ่น-คนขับรถ ชำระที่สนามบิน 1,900 บาทต่อท่าน

ราคาเริ่มต้น

9,999.-

#เที่ยวไม่เหนื่อยบินตรง
เข้าซานย่า ออกจากไห่โข่ว

พักโรงแรม 4 ดาว 4 คืน / นำหนักกระเป๋า 15 KG./ ลuggage 2 ไร่

POP MART

เดินทางโดยสายการบิน THAI LION AIR

ที่	โปรแกรมท่องเที่ยว	เช้า	เที่ยง	เย็น	โรงแรม
1	กรุงเทพฯ (สนามบินดอนเมือง) – ท่าอากาศยานนานาชาติซานย่า (SL8812 19:30-22:50)				Sanya Tuke China Hotel หรือเทียบเท่า โรงแรม 4*
2	Binglanggu Li and Miao Cultural Heritage Park-(รวมรถกอล์ฟ)- Sanya Luhuitou Scenic Spot -(รวมรถกอล์ฟ)-ถนนคนเดินอีเหิง	☉☉	☉☉		Sanya Tuke China Hotel หรือเทียบเท่า โรงแรม 4*
3	อุทยานพุทธธรรมหนานซาน-(รวมรถกอล์ฟ)-ชมสวนซานย่าตงเทียน (Sanya Dongtian Park) – Coconut house sunset	☉☉	☉☉	☉☉	Sanya Tuke China Hotel หรือเทียบเท่า โรงแรม 4*
4	Shopping shop – Atlantic (Pop mart) – M1 Coffee Fantasy Factory The Luxe farm - Haikou	☉☉	☉☉	☉☉	Haikou Jing Heng Hotel หรือเทียบเท่า โรงแรม 4*
5	Movie town – ถนนโบราณ Qi Lau – Arcaded Street – Mova Mall - กรุงเทพฯ (สนามบินดอนเมือง) (B/L-) (SL8811 22:20-23:30)	☉☉	☉☉		

**** ชำระค่าทัวร์ในนามบริษัท ไลออน ทราเวล จำกัด เท่านั้น ****



**** ชำระค่าทัวร์ในนามบริษัท ไลออน ทราเวล จำกัด เท่านั้น ****

SPHZ-CN2 CHINA SANYA INSIGHTS(SL) AUG-SEP24

2

อัตราค่าบริการพักผ่อน 2-3 ท่าน			
สำหรับหนังสือเดินทางต่างชาติเก็บเพิ่ม 1,000 บาท			
(เป็นข้อตกลงในการคิดเรตราคาชาวต่างชาติจากประเทศปลายทาง)			
วันที่เดินทาง	ผู้ใหญ่ ราคาท่านละ	ทารกอายุต่ำกว่า 2 ปี	พักเดี่ยว
วันที่ 22 - 26 สิงหาคม 67	10,999.-	3,900.-	4,900
วันที่ 29 ส.ค.- 2 ก.ย. 67	11,999.-	3,900.-	4,900
วันที่ 05 - 09 กันยายน 67	11,999.-	3,900.-	4,900
วันที่ 19 - 23 กันยายน 67	9,999.-	3,900.-	4,900
วันที่ 26-30 กันยายน 67	11,999.-	3,900.-	4,900

ราคาทัวร์ ไม่มีราคาเด็ก

จอยแลนด์หักค่าตัวออก 5,000.- บาท

เงื่อนไขการจอง มัดจำท่านละ 7,000 บาท

**** ชำระค่าทัวร์ในนามบริษัท ไลออน ทราเวล จำกัด เท่านั้น ****



**** ชำระค่าทัวร์ในนามบริษัท ไลออน ทราเวล จำกัด เท่านั้น ****

SPHZ-CN2 CHINA SANYA INSIGHTS(SL) AUG-SEP24

3

วันแรก กรุงเทพฯ (สนามบินสุวรรณภูมิ) – ทำอากาศยานซานย่า (-/-)

16:30 น. คณะพร้อมกัน ที่ **สนามบินดอนเมือง อาคารระหว่างประเทศ อาคาร1 ROW 8 ประตู 7 สายการบิน THAI LION AIR (SL)** โดยมีเจ้าหน้าที่ของบริษัทคอยต้อนรับและอำนวยความสะดวกในการเช็คอินเอกสารและสัมภาระ **ค่าทิปไกด์+ค่าทิปคนขับรถเหมาจ่ายท่านละ 1,900 บาทชำระที่สนามบิน(ไม่รวมค่าทิปหัวหน้าทัวร์ตามความพึงพอใจ)**

19:30 น. ออกเดินทางสู่ เมืองซานย่า โดยเที่ยวบินที่ SL8812 **(ไม่มีอาหารบริการบนเครื่อง)**

22:50 น. เดินทางถึง ทำอากาศยานนานาชาติซานย่า ฟินิกซ์ เป็นสนามบินนานาชาติที่ให้บริการในเมืองซานย่า ในจังหวัดไห่หนานทางตอนกลางตอนกลางของจีน จากนั้นนำท่านผ่านขั้นตอนตรวจคนเข้าเมือง **(เวลาท้องถิ่นเร็วกว่าประเทศไทย 1 ชั่วโมง)**

จากนั้นนำท่านเข้าสู่ที่พัก โรงแรมที่พัก Sanya Tuke China Hotel หรือเทียบเท่า 4*

วันที่สอง Binglanggu Li and Miao Cultural Heritage Park – อนุสาวรีย์กว้างเหลียวหลัง - ถนนคนเดินอี้เหิง (B/L/-)

เช้า ๑๐ รับประทานอาหารเช้า ณ ห้องอาหารของโรงแรม



จากนั้นนำท่าน Binglanggu Li and Miao Cultural Heritage Park (รวมรถกอล์ฟ) นำท่านชมประเพณีของชาวอะบอริจินอันเป็นเอกลักษณ์ พื้นที่การท่องเที่ยวเชิงวัฒนธรรม หมู่บ้านชนเผ่าแม้ว-หลี่ (รวมรถกอล์ฟ) ชมการจำลองชีวิตความเป็นอยู่ของชนเผ่าที่มีประชากรเยอะที่สุดในเกาะไหหลำ ชมวิวทิวทัศน์ป่าฝน ดึกดำบรรพ์ที่ลึกลับ และชมศิลปะการแสดง อันเป็นเอกลักษณ์ของชนเผ่า ถูกจัดให้เป็นสถานที่ท่องเที่ยวประจำชาติระดับ 5A

กลางวัน ๑๑ รับประทานอาหารกลางวัน ณ ภัตตาคาร

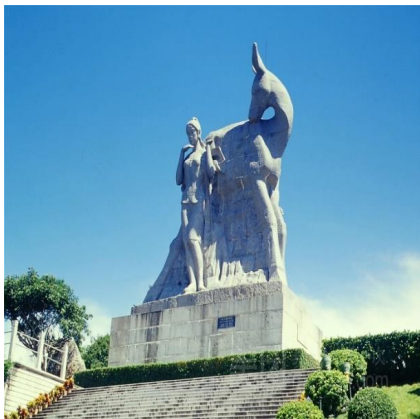
**** ชำระค่าทัวร์ในนามบริษัท ไลออน ทราเวล จำกัด เท่านั้น ****



**** ชำระค่าทัวร์ในนามบริษัท ไลออน ทราเวล จำกัด เท่านั้น ****

SPHZ-CN2 CHINA SANYA INSIGHTS(SL) AUG-SEP24

4



จุดชมวิวยานย่าหลู่ฮุยเถียว อนุสาวรีย์กวางเหลียวหวัง

Sanya Luhuitou Scenic Spot (รวมรถกอล์ฟ) เป็นจุดชมวิวยอดนิยมของเมืองซานย่า ตำนานที่สวยงามและสะเทือนใจ ได้ชื่อมาจากคำพูดที่ว่า "กวางหันหลังกลับ มีความรักอยู่ในโลก" มาจากเรื่องราวความรักอมตะของหนุ่มนายพรานชาวเผ่าหลี ที่วิ่งตามกวางตัวหนึ่ง กวางวิ่งมาถึงหน้าผาริมทะเล ยืนนิ่งๆ และค่อยๆ เหลียวหลังกลับมาดูนายพรานหนุ่ม พร้อมทั้งกลายร่างเป็นสาวสวยและทั้งสองก็ได้เป็นคู่รักกันตลอดชั่ววันรันดร

จากนั้นนำท่านอิสระ ณ ถนนคนเดินอีเหิง มีร้านอาหารหลายร้อยร้านอาหารเกือบพันรายการ รวมถึงของว่างขึ้นชื่อจากสถานที่ต่างๆ สถานที่เช็คอิน ถนนตลาดอีเหิง ด้านนอกของตลาด ผสมผสานการกิน ดื่ม เล่น สนุกสนาน ช้อปปิ้ง ครอบคลุมของว่างพิเศษ ผลไม้เมืองร้อน อุปกรณ์งานฝีมือ เสื้อผ้า รองเท้า และหมวก อุปกรณ์มือถือ ดอกไม้ และอื่นๆ อีกมากมาย

***** (อิสระอาหารค่ำเพื่อความสะดวกในการท่องเที่ยว) *****

จากนั้นนำท่านเข้าสู่ที่พัก โรงแรมที่พัก Sanya Tuke China Hotel หรือเทียบเท่า 4*

***** ที่ซานย่า ลูกค้าสามารถเลือกซื้อ OPTION เสริมได้ดังนี้ (ไม่มีการบังคับใดๆ) สามารถแจ้งก่อนเดินทางหรือแจ้งกับไกด์ระหว่างเดินทางได้เลยครับ**

Sanya Romance Park Song and Dance Show (RMB320)

The Red Detachment of Women Show (RMB260)

Luxury Cruise in Sanya Bay + Beer/Beverages (RMB250)

Haitang Bay C Show (RMB288)

**** ชำระค่าทัวร์ในนามบริษัท ไลออน ทราเวล จำกัด เท่านั้น ****



**** ชำระค่าทัวร์ในนามบริษัท ไลออน ทราเวล จำกัด เท่านั้น ****

SPHZ-CN2 CHINA SANYA INSIGHTS(SL) AUG-SEP24

5

วันที่สาม อุทยานหนานซาน - เจ้าแม่กวนอิมเหนือนหาสมุทร – Dongtian Park- Coconut house sunset (B/L/D)

เช้า ๑๐ รับประทานอาหารเช้า ณ ห้องอาหารของโรงแรม

นำท่านแวะชม **ร้านผลิตภัณฑ์ชาจีน น้ำมันปลา** ร้านจำหน่ายน้ำมันปลาเพื่อสุขภาพ ดีต่อระบบหัวใจและสมอง ซื่อเป็นของฝากให้คนในครอบครัว และคนที่คุณห่วงใยเพื่อฝากคนทางบ้าน



นำท่านเที่ยว **อุทยานหนานซาน (รวมรถกอล์ฟ)** ถูกจัดให้เป็นสถานที่ท่องเที่ยวประจำชาติระดับ 5A เป็นสถานที่สำคัญสำหรับสืบทอดศาสนาพุทธของประเทศจีน และถือว่าเป็นสวนพุทธธรรมที่ใหญ่ที่สุดของประเทศจีน เป็นพิพิธภัณฑ์ที่จัดแสดงพุทธศาสนาแบบจีนสวนสาธารณะวัฒนธรรมดั้งเดิมขนาดใหญ่ สถานที่ท่องเที่ยวหลัก ได้แก่ วัดหนานซาน เจ้าแม่กวนอิมในทะเล ,สวนวัฒนธรรมเจ้าแม่กวนอิม ,พระธาตุเทียนจู่, จุดชมวิวทางพุทธศาสนา, ป่าเจดีย์ชื่อฟาง และสวนกุ้ยเกน, ศูนย์แลกเปลี่ยนวัฒนธรรมทางพุทธศาสนา, และเจ้าแม่กวนอิมเหนือนหาสมุทรเป็นหนึ่งในสถานที่ ที่ไม่ควรพลาด

๑๐ รับประทานอาหารกลางวัน ณ ภัตตาคาร (อาหารมังสวิรัต) ในพื้นที่อุทยานเจ้าแม่กวนอิม



นำท่านเที่ยวชม (Sanya Dongtian Park) ดูสวนธรรมชาติดีที่มีอายุกว่า 800 ปีซึ่งถูกจัดให้เป็นสถานที่ท่องเที่ยวประจำชาติระดับ 5A ปัจจุบันถือเป็นจุดท่องเที่ยวที่ดังมากที่สุดในไห่หนาน มีถ้ำมากมายที่ผู้นับถือลัทธิเต๋าทั่วทั้งประเทศจีนแวะมาชมความงามของธรรมชาติ อีกทั้งยังมีสถานที่ทางประวัติศาสตร์ที่ผู้นับถือลัทธิเต๋าที่มีชื่อเสียงเคยอาศัยอยู่ท่ามกลางความสันโดษในถ้ำแห่งนี้ และยังมีบทกวีจากวรรณกรรมจีนที่ถูกสลักลงไปบนโขดหิน สวนแห่งนี้จะให้คุณได้เห็นความงามของทั้งภูเขาที่เรียงตัวกันตั้งตระหง่านตัดกับภาพของทะเลสีฟ้าคราม เป็นสถานที่ที่ให้ความเพลิดเพลินใจและให้ความมีชีวิตชีวาเมื่อคุณได้มาเยี่ยมชม

**** ชำระค่าทัวร์ในนามบริษัท ไลออน ทราเวล จำกัด เท่านั้น ****



**** ชำระค่าทัวร์ในนามบริษัท ไลออน ทราเวล จำกัด เท่านั้น ****

SPHZ-CN2 CHINA SANYA INSIGHTS(SL) AUG-SEP24

6



จากนั้นนำท่านไป Coconut House Sunset ชมวิวทะเลสีคราม มีเรือประมงเรียงรายอยู่ ให้ท่านได้อิสระถ่ายรูปเล่นสไตล์คาเฟ่ริมทะเลพักผ่อนหย่อนใจกับบรรยากาศยามเย็น ริมชายหาดและต้นมะพร้าว ชมวิวทะเลและพระอาทิตย์ตกดิน วิวสุดโรแมนติก
 ๑๐) รับประทานอาหารค่ำ

จากนั้นนำท่านเข้าสู่ที่พัก โรงแรมที่พัก Sanya Tuke China Hotel หรือเทียบเท่า 4*

วันที่สี่ Shopping shop – Atlantic (Pop mart) – M1 Coffee Fantasy Factory -The Luxe farm - Haikou (B/L/D)

เช้า ๑๐)รับประทานอาหารเช้า ณ ห้องอาหารของโรงแรม

นำท่านเยี่ยมชม ร้านเพื่อสุขภาพที่ผลิตมาจากถ่านชาโคล มีสรรพคุณในการดูดซับสารพิษออกจากร่างกาย ให้ท่านได้เลือกซื้อตามอัธยาศัย อาทิ ยาสีฟัน หมอน ถุงเท้า ที่ขัดตัว เป็นต้น



นำท่านช้อปปิ้ง POPMART @ Atlantis Sanya ศูนย์รวม ART TOY สุดน่ารัก ที่เป็นกระแสอยู่ในขณะนี้ เลือกซื้อกล่องสุ่มหลากหลายรุ่นไม่ว่าจะเป็น ลานูโน่ มอลลี่ และ อีกมากมาย ท่านจะได้ตื่นตาตื่นใจกับการตกแต่งที่สุดอลังการ ภายในจะตกแต่งตามคอนเซ็ปท์ของแอตแลนติส นครที่สาบสูญใต้ทะเลลึก



**** ชำระค่าทัวร์ในนามบริษัท ไลออน ทราเวล จำกัด เท่านั้น ****

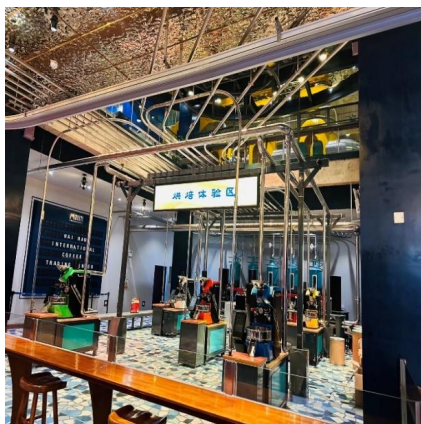


**** ชำระค่าทัวร์ในนามบริษัท ไลออน ทราเวล จำกัด เท่านั้น ****

SPHZ-CN2 CHINA SANYA INSIGHTS(SL) AUG-SEP24

7

กลางวัน ๑๐ | รับประทานอาหารกลางวัน ณ ภัตตาคาร



นำท่านเดินทางไปที่ M1 Coffee Fantasy โรงงานกาแฟที่ใหญ่ที่สุดในประเทศ เป็นเมืองแห่งกาแฟแห่งเดียวในเอเชียที่ออกแบบมาสำหรับทุกวัย และเต็มไปด้วยความสนุกสนานแบบเด็กๆ สัมผัสวัฒนธรรมและชมโรงงานที่จะพาเราไปชิมกาแฟรสชาติเยี่ยม การเดินทางเริ่มต้นจากการทำความเข้าใจต้นกำเนิดของวัฒนธรรมกาแฟของเมืองนี้

จากนั้นนำท่านแวะ The luxe farm ให้ท่านได้พักผ่อนชิลๆ จิบกาแฟ ถ่ายรูปกับกวาง แพะ ให้อาหารสัตว์ต่างๆ



๑๑ | รับประทานอาหารค่ำ ณ ภัตตาคาร

ถึงเวลาอันสมควรนำท่านเดินทางสู่เมือง ไหโข่ว

จากนั้นนำท่านเข้าสู่ที่พัก โรงแรมที่พัก Haikou Jing Heng Hotel หรือเทียบเท่า โรงแรม 4*

**** ชำระค่าทัวร์ในนามบริษัท ไลออน ทราเวล จำกัด เท่านั้น ****



**** ชำระค่าทัวร์ในนามบริษัท ไลออน ทราเวล จำกัด เท่านั้น ****

SPHZ-CN2 CHINA SANYA INSIGHTS(SL) AUG-SEP24

8

วันที่ห้า Movie town - ถนนโบราณ Qi Lau street – Arcaded Street – Mova Mall - กรุงเทพฯ

(สนามบินตอนเมือง) (B/L/-)



จากนั้นนำท่านชม Movie Town Haikou (Nanyang street) (รวมค่าบัตร) เป็นสถานที่ท่องเที่ยวที่มีชื่อเสียงในเมืองไห่โข่ว มณฑลไห่หนาน (คนไทยเรียกว่า เกาะไหหลำ) ถูกสร้างขึ้นเมื่อปี 2013 เพื่อเป็นสถานที่ถ่ายหนังและรองรับอุตสาหกรรมการสร้างหนังในจีนที่เติบโตเป็นอย่างมาก โดยเป็นส่วนหนึ่งของ Mission Hills Resort Haikou (สนามกอล์ฟและรีสอร์ทชื่อดัง) ซึ่ง Movie Town แห่งนี้เป็นการร่วมลงทุนของทาง Mission Hills , เฟิง เสี่ยวกัง (Feng Xiaogang) ผู้กำกับหนังชื่อดังของจีน และบริษัทผู้ผลิตหนัง Huayi Brothers Media Corp.

ไฮไลท์ของ Movie Town Haikou ที่ถูกพูดถึงบ่อยมาก คือ โซน 1942

ซึ่งจำลองวิถีชีวิตและสถาปัตยกรรมตึกกรมบ้านช่องของคนจีนช่วงยุคสาธารณรัฐ ซึ่งได้รับแรงบันดาลใจจากหนังจีนเชิงประวัติศาสตร์ชื่อดังของ เฟิง เสี่ยวกัง เรื่อง "Back to 1942" ที่เล่าเรื่องราวความอดอยากครั้งใหญ่ของคนจีนที่มีคนตายหลายล้านคนในเหอหนาน ในช่วงปี ค.ศ.1942 ที่อยู่ในระหว่างสงครามจีน-ญี่ปุ่น ครั้งที่ 2 สุดท้ายไปเดินเล่นที่เส้นทางแห่งดวงดาว (Avenue of the Stars) ซึ่งเป็นถนนท่องเที่ยวที่เต็มไปด้วยลายเซ็นคนดังกว่า 80 คน ทั้งชาวจีนและชาวต่างชาติ



นำท่านช้อปปิ้ง ชิม Street food Haikou Qilou Old Street ถนน โบราณไห่โข่ว ภูมิทัศน์ถนนอันเป็นเอกลักษณ์ในเมืองไห่โข่ว มีอาคาร Sipailou ที่เก่าแก่ที่สุดจากราชวงศ์ซ่ง ซึ่งมีประวัติศาสตร์ยาวนานกว่า 700 ปี ได้รับการยอมรับว่าเป็นหนึ่งในสิบ "ถนนประวัติศาสตร์และวัฒนธรรมจีน" แรกๆ เยี่ยมชมวัด Tianhou ซึ่งเป็นวัดที่ใหญ่ที่สุดและเก่าแก่ที่สุดซึ่งอุทิศให้กับวัด Mazu ในไห่ เดินเล่นไปตามถนนจางซานเพื่อลิ้มรสชาติอาหารอันเป็นเอกลักษณ์ของไห่หลำท่ามกลางร้านค้าเก่าแก่ที่มีเสน่ห์

📍 รับประทานอาหารกลางวัน ณ ภัตตาคาร

**** ชำระค่าทัวร์ในนามบริษัท ไลออน ทราเวล จำกัด เท่านั้น ****



**** ชำระค่าทัวร์ในนามบริษัท ไลออน ทราเวล จำกัด เท่านั้น ****

SPHZ-CN2 CHINA SANYA INSIGHTS(SL) AUG-SEP24

9



จากนั้นนำท่านเดินชม Haikou Arcaded Street เป็นหนึ่งในถนนประวัติศาสตร์ที่มีชื่อเสียงของจีน มีสถาปัตยกรรมแบบยุโรปและเอเชียที่ผสมผสานกันอย่างลงตัว รวมถึงอิทธิพลของอินเดียและอาหรับ ถนนอาร์เคดได้รับการยกให้เป็นหนึ่งใน "ถนนสายประวัติศาสตร์และวัฒนธรรมจีน" แห่งแรก

จากนั้นนำท่านสู่ Haikou Mova Mall ห้างสรรพสินค้า เป็นสถานที่ที่ได้รับความนิยมสำหรับวัยรุ่น คู่รัก และครอบครัวในการออกไปเที่ยวในช่วงเวลาที่ว่างของพวกเขา ด้วยการผสมผสานระหว่างร้านค้าสไตล์สากลและจีน

***** (อิสระอาหารค่ำเพื่อความสะดวกในการท่องเที่ยว) *****

ถึงเวลาอันสมควร นำท่านเดินทางสู่ ท่าอากาศยานไห่โข่ว

22:20 น. ออกเดินทางสู่สนามบินดอนเมือง โดยสายการบิน THAI LION AIR

เที่ยวบินที่ SL8811 (ไม่มีอาหารบริการบนเครื่อง)

23:30 น. เดินทางกลับถึงสนามบินดอนเมือง โดยสวัสดิภาพ พร้อมความประทับใจ

หมายเหตุ โปรแกรมการเดินทางอาจเปลี่ยนแปลงตามความเหมาะสม บริษัทฯ ขอสงวนสิทธิ์ในการปรับเปลี่ยนราคา หากมีการปรับขึ้นของภาษีน้ำมันของสายบินหรือการเปลี่ยนแปลงกฎการเข้าประเทศที่มีค่าใช้จ่ายเพิ่มเติมรวมถึงการปรับเพิ่มราคา ค่าบัตรเข้าชมสถานที่ท่องเที่ยว (ตามประกาศของสถานที่ท่องเที่ยวนั้น ๆ หลังการจองทัวร์)

***** เมื่อชำระค่าทัวร์แล้วถือว่ารับทราบเงื่อนไขการจองทัวร์ทุกประการ *****

พร้อมส่งสำเนาหน้าพาสปอร์ตให้เจ้าหน้าที่จองทัวร์ / ส่วนที่เหลือจ่ายก่อนเดินทาง 15 วัน

***** กรุณาตรวจสอบพาสปอร์ต ต้องมีอายุใช้งานเหลือไม่น้อยกว่า 6 เดือน นับจากวันเดินทาง*****

อัตรานี้รวม

❖ **รวมสัมภาระโหลดใต้ท้องเครื่อง 15 กก. + สัมภาระถือขึ้นเครื่อง 7 กก.**

❖ **ตั๋วเครื่องบินและภาษีน้ำมันตามรายการ ชั้นประหยัด ไป/กลับตามกำหนดการของคณะทัวร์**

❖ **ค่ารถโค้ชปรับอากาศบริการตลอดการเดินทางตามรายการทัวร์**

❖ **ค่าอาหาร และเครื่องดื่มที่ระบุไว้ในรายการ**

❖ **ค่าที่พัก 4 คืนพักห้องละ 2-3 ท่าน**

**** ชำระค่าทัวร์ในนามบริษัท ไลออน ทราเวล จำกัด เท่านั้น ****



**** ชำระค่าทัวร์ในนามบริษัท ไลออน ทราเวล จำกัด เท่านั้น ****

SPHZ-CN2 CHINA SANYA INSIGHTS(SL) AUG-SEP24

10

- ❖ ค่าบัตรเข้าชมสถานที่ท่องเที่ยวต่าง ๆ ตามรายการที่ได้ระบุไว้
- ❖ ค่าประกันอุบัติเหตุในการเดินทาง 1,000,000 บาท (ขึ้นอยู่กับเงื่อนไขของกรมธรรม์เฉพาะเหตุการณ์ที่เกิดขึ้นระหว่างวันเดินทางเท่านั้นโดยจะต้องใช้ใบรับรองแพทย์และใบเสร็จรับเงินในการเบิก)

อัตรานี้ไม่รวม

- ❖ **ค่าทิปไกด์+ค่าทิปคนขับรถ เหม่าจ่าย ท่านละ 1,900 บาทเก็บที่สนามบิน ณ วันเดินทาง (ไม่รวมค่าทิปหัวหน้าทัวร์ตามความพึงพอใจ)**
- ❖ **ค่าใช้จ่ายอื่นๆ เพิ่มเติมในกรณีที่ท่านติด COVID-19 ระหว่างเดินทาง เช่นค่าโรงแรม ค่าตรวจต่างๆ ค่าเลื่อนตัวเครื่องบิน ฯลฯ**
- ❖ ค่าทำหนังสือเดินทางไทย และค่าธรรมเนียมสำหรับผู้ถือพาสปอร์ตต่างชาติ
- ❖ ค่าอาหาร และเครื่องดื่มที่ไม่ได้ระบุไว้ในรายการ
- ❖ ค่าใช้จ่ายอื่นๆ ที่มีได้ระบุไว้ในรายการ เช่น ค่าซักรีด โทรศัพท์ ค่ามินิบาร์ ฯลฯ
- ❖ ภาษีมูลค่าเพิ่ม 7% และภาษี ณ ที่จ่าย 3%

เอกสารที่ใช้ในการเดินทาง * สำคัญมาก *****

- ❖ หนังสือเดินทางที่มีวันกำหนดอายุใช้งานเหลือไม่น้อยกว่า 6 เดือน หรือ 180 วัน นับจากวันที่จะออกเดินทาง

เงื่อนไขการจองทัวร์

เนื่องจากเป็นโปรแกรมโปรโมชั่นราคาพิเศษ!!! ผู้เดินทางโปรดรับทราบว่า “หากไม่ได้ลงร้านรัฐบาลในรายการจะมีค่าปรับท่านละ 200 RMB / ท่าน”

หากไม่ได้รับบริการทานอาหาร หรือค่าตัวเข้าชมใดๆ ในกรณีจอยทัวร์ไม่สามารถคืนเงินได้ เนื่องจากค่าบริการที่ต่างประเทศเป็นแบบเหม่าจ่าย

1. เนื่องจากตั๋วเครื่องบินต้องเดินทางตามวันที่ ที่ระบุบนหน้าตั๋วเท่านั้น จึงไม่สามารถยกเลิก หรือเปลี่ยนแปลงการเดินทางใด ๆ ทั้งสิ้น ถ้ากรณียกเลิก หรือเปลี่ยนแปลงการเดินทาง ทางบริษัทฯ ขอสงวนสิทธิ์ในการคืนเงินทั้งหมดหรือบางส่วนให้กับท่าน
2. กรณีที่กักตรวจคนเข้าเมืองทั้งที่กรุงเทพฯ และในต่างประเทศปฏิเสธมิให้เดินทางออกหรือเข้าประเทศที่บริษัทฯ ระบุในรายการเดินทาง บริษัทฯ ขอสงวนสิทธิ์ไม่คืนค่าบริการไม่ว่ากรณีใด ๆ
3. ทางบริษัทฯ จะไม่รับผิดชอบใดๆ ทั้งสิ้น หากท่านใช้บริการของทางบริษัทฯ ไม่ครบ อาทิ ไม่เที่ยวบางรายการ, ไม่ทานอาหารบางมื้อ เพราะค่าใช้จ่ายทุกอย่าง ทางบริษัทฯ ได้ชำระค่าใช้จ่ายให้ตัวแทนต่างประเทศแบบเหม่าขาด
4. **ค่าทัวร์เป็นแบบเหม่าจ่ายกับบริษัททัวร์ในต่างประเทศ ไม่สามารถคืนเงินค่าทัวร์ในทุกกรณี**
5. ทางบริษัทฯ จะไม่รับผิดชอบใดๆ ทั้งสิ้น หากเกิดสิ่งของสูญหายจากการโจรกรรม และ/หรือ เกิดอุบัติเหตุที่เกิดจากความประมาทของตัวนักท่องเที่ยวเอง
6. เมื่อท่านตกลงชำระเงินไม่ว่าทั้งหมดหรือบางส่วนกับทางบริษัทฯ ทางบริษัทฯ จะถือว่าท่านได้ยอมรับในเงื่อนไขข้อตกลงต่างๆ ที่ได้ระบุไว้แล้วทั้งหมด

**** ชำระค่าทัวร์ในนามบริษัท ไลออน ทราเวล จำกัด เท่านั้น ****

**** ชำระค่าทัวร์ในนามบริษัท ไลออน ทราเวล จำกัด เท่านั้น ****

SPHZ-CN2 CHINA SANYA INSIGHTS(SL) AUG-SEP24

11

7. ผู้เดินทางจะต้องตรวจสอบสถานะของ Visa ด้วยตนเอง เช่นการต่ออายุ หรือ การทำ Re-Entry หรือ สิทธิ หน้าที่ ต่างๆ หากมีเหตุหรือเกิดผลกระทบใดๆไม่ว่าในกรณีใดเกี่ยวกับ Visa ของท่าน ทางบริษัทจะไม่รับผิดชอบในทุกกรณี

หมายเหตุ

- ❖ หากกรุ๊ปยกเลิกจากจำนวนผู้เดินทางไม่ถึงกำหนด คืนเงินเต็มจำนวน
 - ❖ กรุ๊ปคอนเฟิร์มเดินทาง 10 ท่านขึ้นไป (ไม่มีหัวหน้าทัวร์ไทย) // 15 ท่าน มีหัวหน้าทัวร์เดินทางไปด้วยจากเมืองไทย
 - ❖ หากมีเหตุสุดวิสัยอันเกิดจากประกาศสถานการณ์ฉุกเฉินต่างๆ ทำให้เดินทางไม่ได้ อ้างอิงตาม พรบ. ธุรกิจนำเที่ยว หักค่าใช้จ่ายที่เกิดขึ้นจริงโดยมีใบเสร็จยืนยันกับลูกค้า
 - ❖ ตัวเครื่องบินเป็นแบบกรุ๊ปคณะ ไม่สามารถเลือกหรือล็อกที่นั่งได้ ที่นั่งอาจจะไม่ติดกัน ซึ่งเป็นไปตามเงื่อนไขของสายการบิน
 - ❖ **เรื่องห้องพักช่วงเทศกาล** ห้องพักรับลูกค้าระบุตอนจองทัวร์ ทางบริษัทจะ Request ให้ทางโรงแรมตามขั้นตอน ในบางครั้งโรงแรมอาจเปลี่ยนชนิดห้องพักของลูกค้า ณ วันเข้าพัก แต่ทางบริษัทยืนยันว่าจะเพียงพอต่อจำนวนลูกค้า เช่น Request สำหรับเตียง Double Bed หากห้องไม่พอ อาจจะเป็นห้อง TWN ชย็บเตียงให้ชิดกัน Request สำหรับเตียง Triple Bed หากห้องไม่พอ จะจัดให้เป็น 2ห้อง ตามเงื่อนไขของโรงแรมที่จอง
 - ❖ บริษัทฯ ขอสงวนสิทธิ์ที่จะเปลี่ยนแปลงรายละเอียดบางประการในทัวร์นี้ เมื่อเกิดเหตุจำเป็นสุดวิสัยจนไม่อาจแก้ไขได้และจะไม่รับผิดชอบใดๆ ในกรณีที่สูญหาย สูญเสียหรือได้รับบาดเจ็บนอกเหนือความรับผิดชอบของหัวหน้าทัวร์และเหตุสุดวิสัยบางประการ เช่น การนัดหยุดงาน ภัยธรรมชาติ การจลาจล ต่างๆ เนื่องจากรายการทัวร์นี้เป็นแบบเหมาจ่ายเบ็ดเสร็จ หากท่านสละสิทธิ์การให้บริการใดๆ ตามรายการ หรือถูกปฏิเสธการเข้าประเทศไม่ว่าในกรณีใดก็ตาม ทางบริษัทฯ ขอสงวนสิทธิ์ไม่คืนเงินในทุกกรณี
 - ❖ บริษัทฯ มีสิทธิ์ที่จะเปลี่ยนแปลงหรือปรับเปลี่ยนรายการได้ตามความเหมาะสมบริษัทขอสงวนสิทธิ์ที่จะเลื่อนการเดินทางในกรณีที่มีผู้ร่วมคณะไม่ถึง 9 ท่าน การไม่รับประทานอาหารเช้าบางมื้อไม่เกี่ยวข้องตามรายการ ไม่สามารถขอหักค่าบริการคืนได้ เพราะการชำระค่าทัวร์เป็นไปในลักษณะเหมาจ่าย เมื่อท่านได้ชำระเงินมัดจำหรือทั้งหมด ไม่ว่าจะเป็นการชำระผ่านตัวแทนของบริษัทฯ หรือชำระโดยตรงกับทางบริษัทฯ ทางบริษัทฯ จะขอถือว่าท่านรับทราบและยอมรับในเงื่อนไขต่างๆ
- บริษัทฯ ไม่รับผิดชอบค่าเสียหายในเหตุการณ์ที่เกิดจากสายการบิน **ไฟล์ทยกเลิกโดยมีประกาศจากสายการบิน** ภัยธรรมชาติ ปฏิวัติและอื่นๆที่อยู่นอกเหนือการควบคุมของทางบริษัทฯหรือค่าใช้จ่ายเพิ่มเติมที่เกิดขึ้นทางตรงหรือทางอ้อม เช่น การเจ็บป่วย, การถูกทำร้าย, การสูญหาย, ความล่าช้า หรือจากอุบัติเหตุต่างๆ

**** ชำระค่าทัวร์ในนามบริษัท ไลออน ทราเวล จำกัด เท่านั้น ****