



**\*\* ชำระค่าทัวร์ในนามบริษัท ไลออน ทราเวล จำกัด เท่านั้น \*\***

G8CSX-VZ002

# ปีนตรองซา

# อางต้อ จางเจียเจีย

## สะพานแก้ว เมืองโบราณฝูหลงเจิน







ถนนคนเดินหวงซิงหลู่



สะพานแก้วจางเจียเจีย

# 12,900

เริ่มต้น

- ชมสีสันยามค่ำคืนของเมืองโบราณฝูหลงเจิน
- ช้อปปิ้งสุดมันส์ ณ ถนนคนเดินหวงซิงหลู่
- เอาใจสายช้อปปิ้งกับ CHANGSHA IFC x POPMART

01-05 ธ.ค. 67 14,900	16-20 มี.ค. 68 13,900
24-28 ธ.ค. 67 15,900	21-25 มี.ค. 68 13,900
08-12 ม.ค. 68 13,900	23-27 มี.ค. 68 13,900
10-14 ม.ค. 68 13,900	28 มี.ค.-01 เม.ย. 68 13,900
12-16 ม.ค. 68 13,900	02-06 เม.ย. 68 14,900
23-27 ก.พ. 68 13,900	06-10 เม.ย. 68 14,900
02-06 มี.ค. 68 13,900	16-20 เม.ย. 68 15,900
09-13 มี.ค. 68 13,900	20-24 เม.ย. 68 14,900
14-18 มี.ค. 68 13,900	25-29 เม.ย. 68 12,900

vietjetair.com

5 วัน 4 คืน



**\*\* ชำระค่าทัวร์ในนามบริษัท ไลออน ทราเวล จำกัด เท่านั้น \*\***



**\*\* ชำระค่าทัวร์ในนามบริษัท ไลออน ทราเวล จำกัด เท่านั้น \*\***

## บินตรงฉางซา ฉางเต๋อ จางเจียเจีย สะพานแก้ว เมืองโบราณผู่หลงเงิน 5 วัน 4 คืน

โดยสารการบิน Thai Vietjet (VZ)

BKK ●-----✈-----● CSX

CSX ●-----✈-----● BKK

เที่ยวบิน	เวลาออก	เวลาถึง
VZ3604	17:50	22:05

เที่ยวบิน	เวลาออก	เวลาถึง
VZ3605	23:55	01:30+1

วัน	โปรแกรมท่องเที่ยว	เช้า	เที่ยง	ค่ำ	ที่พัก
1	กรุงเทพฯ(สุวรรณภูมิ) - ฉางซา (ฉางซาเหอฮั่ว)	✖	✖	✈	LAVENDE HOTEL CHANGSHA หรือ ระดับเทียบเท่า 4 ดาว <b>**มาตรฐานประเทศจีน**</b>
2	ฉางซา - ฉางเต๋อ - วัดโบราณเซียนหมิง ถนนโบราณต้าเสี่ยเหอ - เมืองโบราณ ผู่หลงเงิน - น้ำตกผู่หลง	✔	✔	✔	LIJING HOTEL FURONGZHEN หรือ ระดับเทียบเท่า 4 ดาว <b>**มาตรฐานประเทศจีน**</b>
3	สมุนไพรมะนาว - พิพิธภัณฑสถานภาพวาดทราย ศูนย์สุขภาพแอนไอออน และเครื่องนอนไอออน ตึกมหัศจรรย์ 72 ชั้น <b>Option Tour : เที่ยนเหมินซาน 600 หยวน Option Show : โชว์จิ้งจอกขาว 400 หยวน</b>	✔	✔	✔	MELLOW CRYSTAL หรือ ระดับเทียบเท่า 4 ดาว <b>**มาตรฐานประเทศจีน**</b>
4	อัญมณีหยก - แกรนด์แคนยอนจางเจียเจีย สะพาน แก้ว - นั่งบอลูนเทียม + VR 4 มิติ ผ่านชมหุบเขาปายจ้ง - โบชาผู้เออร์ <b>Option Tour : เขาอวตาร 700 หยวน</b>	✔	✔	✔	WULINGYUAN HOTEL หรือ ระดับเทียบเท่า 4 ดาว <b>**มาตรฐานประเทศจีน**</b>
5	จางเจียเจีย-ฉางซา - ตึกวินเทจ เหวินเหอไทยว- ถนน คนเดินห้างชิงลี่ - POPMART - ร้านขนมยักษ์ - ฉาง ซา (ฉางซาเหอฮั่ว) - กรุงเทพฯ (สุวรรณภูมิ)	✔	✔	✈	

**\*\* ชำระค่าทัวร์ในนามบริษัท ไลออน ทราเวล จำกัด เท่านั้น \*\***



**\*\* ชำระค่าทัวร์ในนามบริษัท ไลออน ทราเวล จำกัด เท่านั้น \*\***

วันเดินทาง	ผู้ใหญ่ พัก 2-3 ท่าน ท่านละ	ราคาทัวร์เด็ก (ตั้งแต่ 2 ขวบ-18 ปี)	พักเดี่ยว เพิ่มท่านละ
01 - 05 ธ.ค. 67	14,900.-	17,900.-	4,000.-
24 - 28 ธ.ค. 67	15,900.-	18,900.-	4,000.-
08 - 12 ม.ค. 68	13,900.-	16,900.-	4,000.-
10 - 14 ม.ค. 68	13,900.-	16,900.-	4,000.-
12 - 16 ม.ค. 68	13,900.-	16,900.-	4,000.-
23 - 27 ก.พ. 68	13,900.-	16,900.-	4,000.-
02 - 06 มี.ค. 68	13,900.-	16,900.-	4,000.-
09 - 13 มี.ค. 68	13,900.-	16,900.-	4,000.-
14 - 18 มี.ค. 68	13,900.-	16,900.-	4,000.-
16 - 20 มี.ค. 68	13,900.-	16,900.-	4,000.-
21 - 25 มี.ค. 68	13,900.-	16,900.-	4,000.-
23 - 27 มี.ค. 68	13,900.-	16,900.-	4,000.-
28 มี.ค. - 1 เม.ย. 68	13,900.-	16,900.-	4,000.-
02 - 06 เม.ย. 68	14,900.-	17,900.-	4,000.-
06 - 10 เม.ย. 68	14,900.-	17,900.-	4,000.-
16 - 20 เม.ย. 68	15,900.-	18,900.-	4,000.-
20 - 24 เม.ย. 68	14,900.-	17,900.-	4,000.-
25 - 29 เม.ย. 68	12,900.-	17,900.-	4,000.-

**\*\* ชำระค่าทัวร์ในนามบริษัท ไลออน ทราเวล จำกัด เท่านั้น \*\***



**\*\* ชำระค่าทัวร์ในนามบริษัท ไลออน ทราเวล จำกัด เท่านั้น \*\***

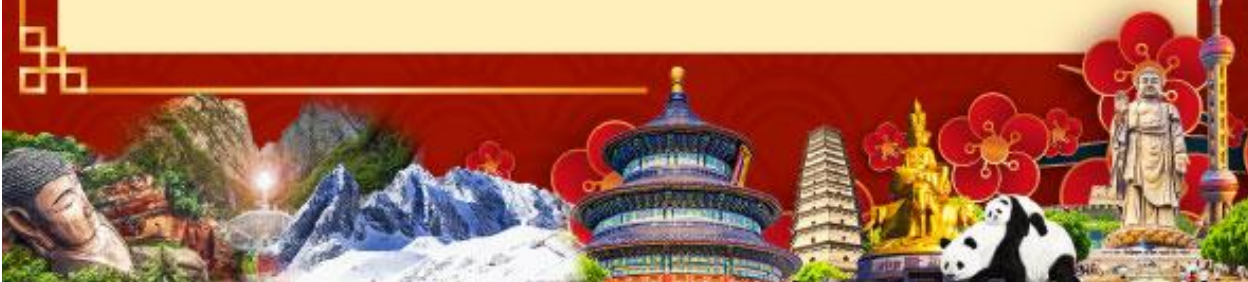
ราคาทัวร์ข้างต้นยังไม่รวมค่าทิปมัคคุเทศก์ท้องถิ่นและคนขับรถ 2,000 บาท/ท่าน/ทริป  
**หัวหน้าทัวร์ที่ดูแลคณะจากเมืองไทยตามแต่ท่านจะเห็นสมควร**  
 เนื่องจากรายการทัวร์มีการโปรโมตสินค้าท้องถิ่น หากท่านไม่ต้องต้องการเข้าร้านร้านช้อปปิ้ง  
 ขออนุญาตเก็บค่าใช้จ่ายเพิ่มท่านละ 1,000 หยวน หรือ 5,000 บาท  
 รายการทัวร์อาจจะมีการปรับเปลี่ยนตามความเหมาะสมของสภาพอากาศและฤดูกาล

**วันแรก กรุงเทพมหานคร(สุวรรณภูมิ) – ฉางซา (ฉางซาเหอฮั่ว)**

- 14.30 น.** พร้อมกันที่ สนามบินสุวรรณภูมิ ณ อาคารผู้โดยสารขาออกชั้น 4 เคาน์เตอร์ สายการบินไทย เวียดนาม (VZ) โดยเจ้าหน้าที่บริษัทคอยให้การต้อนรับและอำนวยความสะดวก
- 17.55 น.** ออกเดินทางสู่ **ฉางซา** โดย สายการบิน **ไทยเวียดนาม** เที่ยวบินที่ **VZ3604**  
**(ไม่มีอาหารบนเครื่อง, น้ำหนักสัมภาระ 20 กิโลกรัม) / ไฟล์ทเหมาลำ)**
- 22.05 น.** ถึง **สนามบินฉางซาหวงฮั่ว** เมืองเอกของมณฑลหูหนาน นครแห่งประวัติศาสตร์อายุกว่าสองพันปี ปัจจุบันเป็น 1 ใน 10 เมืองที่มีขนาดเศรษฐกิจใหญ่ที่สุดในจีน จากนั้นนำท่านผ่านการตรวจคนเข้าเมือง รับสัมภาระแล้ว นำท่านเดินทางเข้าสู่ที่พัก
- ที่พัก** **CHANGSHA LAVENDE HOTEL** หรือ ระดับเทียบเท่า 4 ดาว (มาตรฐานประเทศจีน)

**วันที่สอง ฉางซา – ฉางเต๋อ – วัดโบราณเซียนหมิง - ช้อปปิ้งตรอกโบราณต้าเสี่ยเหอ – เมืองโบราณฝูหรงเจิ้น – น้ำตกฝูหรง**

- เช้า** รับประทานอาหารเช้า ณ ห้องอาหารของโรงแรม **(มื้อที่ 1)**  
 นำท่านเดินทางสู่ **เมืองฉางเต๋อ (ระยะทาง 189 ก.ม. ใช้เวลาเดินทาง 2.5 ชั่วโมง)** ฉางเต๋อ เมืองแห่งอุตสาหกรรมของมณฑลหูหนาน ทั้งยังเป็นเขตเศรษฐกิจสำคัญนับตั้งแต่การควบรวมเป็นหนึ่งเดียวกับจีนตั้งแต่สมัยยุคราชวงศ์ฉินและฮั่น นับเป็นเวลากว่าสองพันปี



**\*\* ชำระค่าทัวร์ในนามบริษัท ไลออน ทราเวล จำกัด เท่านั้น \*\***



**\*\* ชำระค่าทัวร์ในนามบริษัท ไลออน ทราเวล จำกัด เท่านั้น \*\***

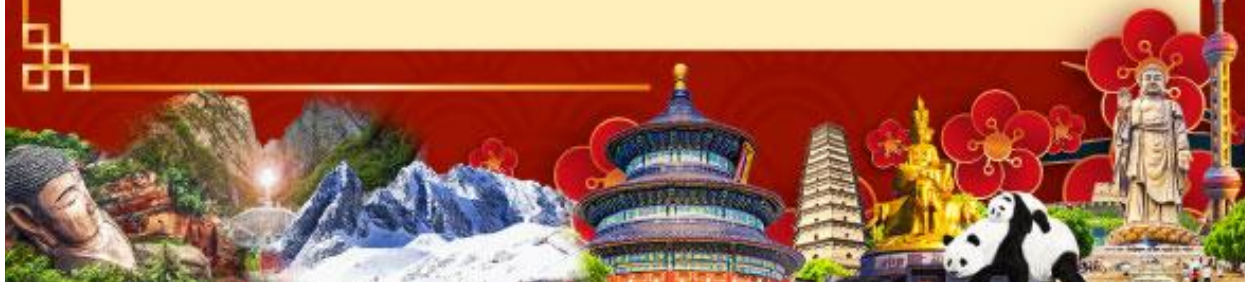


นำท่านชม **วัดเขียนเหมิง** วัดลัทธิเซ็น (ฉาน ในภาษาจีน) อายุกว่า 800 ปี สร้างขึ้นในสมัยราชวงศ์ถัง ตัววัดปัจจุบันถูกซ่อมแซมจากสงครามต่อต้านญี่ปุ่น ที่อิงสถาปัตยกรรมแบบสมัยราชวงศ์ซ่งขึ้นมาใหม่ ภายในวัดโอโถง แต่อุดมไปด้วยบรรยากาศความเงียบสงบอันเป็นหัวใจสำคัญของพุทธศาสนา ลัทธิเซ็นอันเยือกเย็น นำท่านสักการะองค์พระสัมมาสัมพุทธเจ้า เพื่อขอพรอันเป็นสิริมงคล

กลางวัน **รับประทานอาหารกลางวัน ณ ภัตตาคาร (มื้อที่ 2)**



บ่าย นำท่านอิสระช้อปปิ้ง ณ **ตรอกโบราณต้าเสี่ยวเหอเจีย** ถนนคนเดินสายวัฒนธรรมสามเส้น รวมกันเป็นหนึ่งที่อยู่ไม่ไกลจากแม่น้ำหยวน ตลอดทั้งสองข้างทางจะเต็มไปด้วย **ร้านอาหาร** ของ



**\*\* ชำระค่าทัวร์ในนามบริษัท ไลออน ทราเวล จำกัด เท่านั้น \*\***



**\*\* ชำระค่าทัวร์ในนามบริษัท ไลออน ทราเวล จำกัด เท่านั้น \*\***

ฝาก สตรีทฟู้ด ในบางช่วงเวลาจะมีชาวบ้านออกมาทำกิจกรรม ร้องรำทำเพลง อันสะท้อนวิถีชีวิต ความเป็นอยู่ของชาวฉางเต๋ออันมีชีวิตชีวา

นำท่านเดินทางสู่ **เมืองโบราณฝูหรงเจิน (ระยะทาง 240 ก.ม. ใช้เวลาเดินทาง 2 ชั่วโมง)** หรือ เมืองหยงชุ่น อันเป็นหนึ่งในฉากละคร Hibiscus town หรือเมืองแห่งดอกบัว หลังจากความฮิตติดลมบน ทำให้เมืองฝูหรงแห่งนี้ มีเหล่านักท่องเที่ยวจากทั่วทุกมุมโลกมาแวะเยี่ยมเยียน สัมผัสมนต์เสน่ห์ความเป็นอยู่ วิถีชีวิต ของชาวบ้าน ที่อาศัยอยู่ร่วมกันแม่น้ำได้อย่างลงตัว ภายในจะรายล้อมไปด้วย บ้านเรือนโบราณเก่าแก่สมัยราชวงศ์หมิงและชิง

นำท่านชม **น้ำตกฝูหรง** สัญลักษณ์ของเมืองฝูหรงเจินแห่งนี้ น้ำตกไหลจากลำธารในเมืองฝูแม่น้ำเซียงที่จะไหลไปจรดแม่น้ำแยงซีเกียง นำท่านเดินลอดภายใต้ น้ำตก ระหว่างทางจะมีการจำลองวิถีชีวิตของมนุษย์ยุคหินใหม่ ที่อาศัยอยู่ ณ เมืองแห่งนี้มาเป็นเวลากว่าหมื่นปี



**คำ** รับประทานอาหารค่ำ ณ ภัตตาคาร (มื้อที่ 3)

**ที่พัก** FURONGZHEN BLOSSOMY HOTEL หรือ ระดับเทียบเท่า 4 ดาว (มาตรฐานประเทศจีน)

**วันที่สาม** สมุนไพวจีน – พิพิธภัณฑสถานภาพวาดทราย - ศูนย์สุขภาพแอนไอออน และเครื่องนอนไอโซน - ตึกมหัศจรรย์ 72 ชั้น



**\*\* ชำระค่าทัวร์ในนามบริษัท ไลออน ทราเวล จำกัด เท่านั้น \*\***



**\*\* ชำระค่าทัวร์ในนามบริษัท ไลออน ทราเวล จำกัด เท่านั้น \*\***

**Option Tour : เที่ยนเหมินซาน 600 หยวน**

**Option Show : โชว์จิ้งจอกขาว 400 หยวน**

**เช้า** รับประทานอาหารเช้า ณ ห้องอาหารของโรงแรม **(มื้อที่ 4)**

เดินทางสู่ **เมืองจางเจียงเจี๋ย** (ระยะทาง 78 ก.ม. ใช้เวลาเดินทาง 1.5 ชั่วโมง) เมืองแห่งป่าไม้และธรรมชาติ 1 ใน 5 เมืองแห่งการท่องเที่ยวและสัญลักษณ์แห่งการท่องเที่ยวของจีนที่โด่งดังไปทั่วโลก ไม่ว่าจะเป็นเขาอวตาร เขาเทียนเหมินซาน และแหล่งท่องเที่ยวต่างๆ อีกมากมาย แวะชมสินค้าท้องถิ่น **สมุนไพรจีน** หนึ่งในสุดยอดนวัตกรรมของจีนอันรวมความรู้ทางสมุนไพรของจีนที่สืบทอดกันมายาวนานกว่า 4,000 ปี ผสมผสานกับเทคโนโลยีการแพทย์สมัยใหม่ที่ผลิตพิสุจน์มาแล้วทั่วโลก แวะชมผลิตภัณฑ์ชื่อดัง ไม่ว่าจะเป็น บัวหิมะ ถั่งเช่าและอีกมากมาย

**Option Tour : เที่ยนเหมินซาน 600 หยวน**

นำท่านพิชิต ยอดเขาเทียนเหมินซาน ขึ้นกระเช้าที่ยาวที่สุดในโลก (กระเช้ามีความยาวถึง 7.5 กิโลเมตร) อยู่สูงเหนือระดับน้ำทะเล 1,518 เมตร ขณะที่นั่งกระเช้าขึ้นเขา ท่านสามารถชื่นชมทัศนียภาพที่สวยงามของ ภูเขาที่มีความอลังการแห่งนี้ ซึ่งเป็นโพรงหินขนาดใหญ่บนยอดเขาเส้นทางคดเคี้ยว 99 โค้ง และภูเขาสูงใหญ่มากมายที่ตั้งตระหง่านเสียดฟ้า และให้ท่านได้สัมผัสประสบการณ์การเดินบนพื้นกระจกใสของ ระเบียงกระจกใสเลียบบหน้าผา นำท่านสู่ โพรงประตูสวรรค์โดยบันไดเลื่อนที่สร้างขึ้นโดยการเจาะทะลุภูเขาที่มีความสูงถึง 7 ชั้น ซึ่งหาดูได้ยากตามแหล่งท่องเที่ยวต่างๆทั่วโลก

ขอสงวนสิทธิ์ในการซื้อผ่านไกด์หรือหัวหน้าทัวร์เท่านั้นเพื่อความสะดวกในการจัดการและความปลอดภัยของผู้เดินทาง หากท่านซื้อทัวร์เอง ขอสงวนสิทธิ์ในการไม่รับผิดชอบใดๆ หากเกิดอุบัติเหตุหรือเหตุอื่นๆ เพราะไม่ได้อยู่ในข้อตกลง



**\*\* ชำระค่าทัวร์ในนามบริษัท ไลออน ทราเวล จำกัด เท่านั้น \*\***



**\*\* ชำระค่าทัวร์ในนามบริษัท ไลออน ทราเวล จำกัด เท่านั้น \*\***



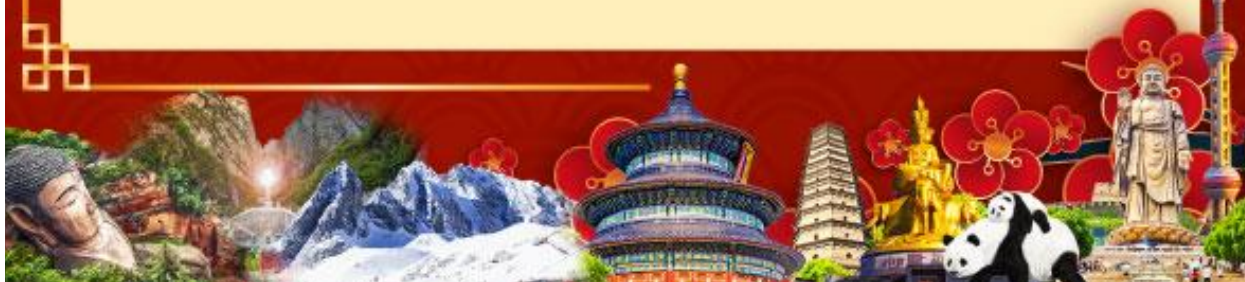
**กลางวัน**    **รับประทานอาหารกลางวัน ณ ภัตตาคาร (มื้อที่ 5) เมนู ซุปไก่มะพร้าว**

**บ่าย**    นำท่านชม **พิพิธภัณฑ์ภาพวาดทราย** ผลงานจิตรกรรมของจิตรกรชื่อดังของจีน ผสมผสานระหว่างจินตนาการและการคัดสรรศิลปะอันล้ำลึกจากธรรมชาติ ออกมาเป็นผลงานศิลปะที่ผลิตมาจากธรรมชาติแท้ๆ แบบ 100% พิสูจน์ได้จากการจัดแสดงงานศิลป์ ณ พิพิธภัณฑ์ทั่วโลก นอกจากนั้นยังเคยมอบผลงานให้แก่สมเด็จพระเทพมาแล้ว จากนั้นนำท่านแวะชม **ผลิตภัณฑ์แอนไอออนและสินค้าเครื่องนอxygenพารา** เลือกชมสินค้าเพื่อสุขภาพจากเทคโนโลยีใหม่ล่าสุด นอกจากนั้นยังมีเครื่องนอxygenพาราที่ผลิตมาโดยคำนึงถึงกายภาพศาสตร์

**ค่ำ**    **รับประทานอาหารค่ำ ณ ภัตตาคาร (มื้อที่ 6)**



**Option Show : โชว์หมยลี่เซียงซี 400 หยวน**



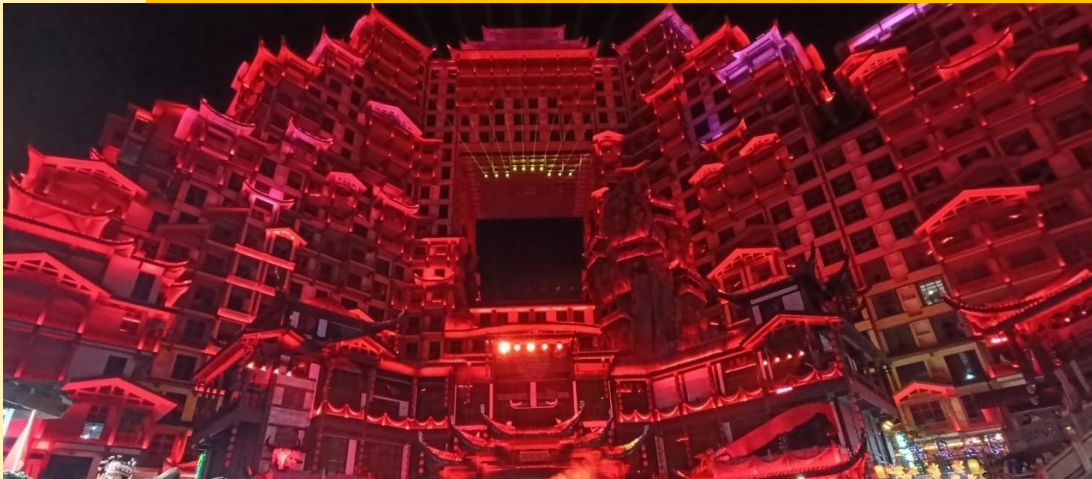
**\*\* ชำระค่าทัวร์ในนามบริษัท ไลออน ทราเวล จำกัด เท่านั้น \*\***





**\*\* ชำระค่าทัวร์ในนามบริษัท ไลออน ทราเวล จำกัด เท่านั้น \*\***

ที่สุดของการแสดงวัฒนธรรมพื้นเมืองที่ตั้งอยู่ในใจกลางของ จางเจียเจีย ท่ามกลางทิวทัศน์ของ  
ภูเขาสูงชันและธรรมชาติอันสวยงาม การแสดงสุดพิเศษที่สะท้อนวัฒนธรรมโบราณของชน  
เผ่าม้ง พิธีกรรมนี้มีประวัติยาวนานและเต็มไปด้วยความหมายลึกซึ้ง  
ขอสงวนสิทธิ์ในการซื้อผ่านไกด์หรือหัวหน้าทัวร์เท่านั้นเพื่อความสะดวกในการจัดการและ  
ความปลอดภัยของผู้เดินทาง  
ในกรณีที่ท่านไม่ต้องการซื้ออัปชั่นเพิ่มเติม บริษัทจะจัดให้คนขับรถพาท่านเข้าสู่ที่พัก  
ล่วงหน้า เพื่อพักผ่อนตามอัธยาศัย



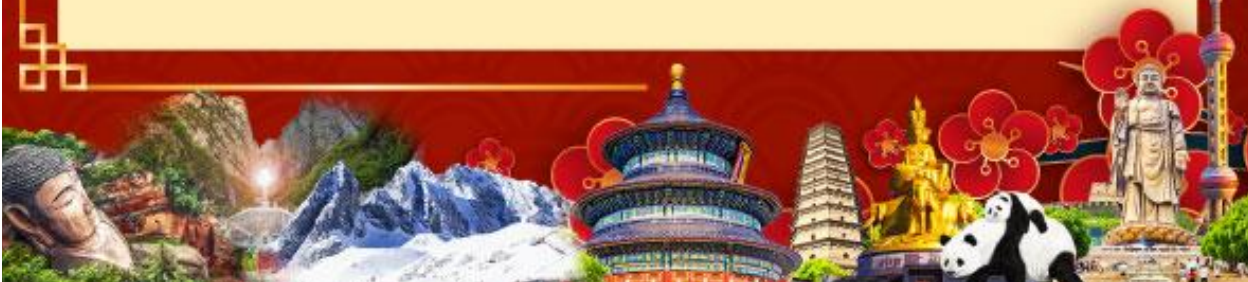
นำท่านเดินทางสู่ **ตึกมหัศจรรย์ 72 ชั้น** อันสุดจะโดดเด่น ด้วยแสงสีเหลืองทองอร่าม จำลองมา  
จากเขาเทียนเหมินซาน แวะชมสินค้าของฝาก อาหารทานเล่น ชมมนมเนย ภายในยังมีการแสดง  
โชว์ที่จะแตกต่างกันออกไปในแต่ละจุด

**ที่พัก** **MELLOW CRYSTAL HOTEL หรือ ระดับเทียบเท่า 4 ดาว (มาตรฐานประเทศจีน)**

**วันที่สี่** **อัญมณีหยก - แกรนด์แคนยอนจางเจียเจีย - สะพานแก้ว - นั่งบอลลูนเทียม + VR 4 มิติ -  
ผ่านชมหุบเขาป่าย้าง - โรงน้ำชา**

**Option Tour : เขาอวตาร 700 หยวน**

**เช้า** **รับประทานอาหารเช้า ณ ห้องอาหารของโรงแรม (มีที่ 7)**



**\*\* ชำระค่าทัวร์ในนามบริษัท ไลออน ทราเวล จำกัด เท่านั้น \*\***



**\*\* ชำระค่าทัวร์ในนามบริษัท ไลออน ทราเวล จำกัด เท่านั้น \*\***

นำท่านชมสินค้าท้องถิ่น มรดกอันล้ำค่าของจีน **อัญมณีหยก** เครื่องรางของขลังอันทรงคุณค่า จากทุกแร่ธาตุของผืนดิน กลั่นกรองเป็นแร่ธาตุสี่เหลี่ยมว่าหยก ชมผลิตภัณฑ์ที่ผ่านการแกะสลักอย่างพิถีพิถันออกมาเป็นผลิตภัณฑ์ต่างๆ นานา ไม่ว่าจะเป็น ฝีเซี่ยะเรียกทรัพย์ กำไลแขวนนำโชค สร้อยคอเสริมบารมี และอีกมากมาย ทั้งยังมีคุณค่าในทางการค้า ที่เหล่านักธุรกิจไม่ว่าจะชาวไทย ฮองกง มาเลเซีย สิงคโปร์ ต่างก็นำพาไปเสริมดวง เกื้อหนุนธุรกิจตนเองกันอย่างอุ้นหนาฝาคั่ง



จากนั้นนำท่านเดินทางสู่ **แกรนด์แคนยอนจางเจี๋ยเจี๋ย** ที่หากไม่ได้มาเยือนแล้วจะเสมือนไม่ได้มาจางเจี๋ยเจี๋ย นำท่านสวมรองเท้าผ้า แล้วหวาดเสียวไปกับการข้าม สะพานแก้ว ข้ามหุบเขาที่ยาวที่สุดในโลก มองไปเห็นเบื้องล่างจากความสูงนับร้อยเมตร ด้วยความใสกึ่งของกระจกที่ทำให้รู้สึกเสมือนเดินอยู่บนอากาศเลยทีเดียว นำท่าน นั่งบอลลูนเทียมและสวมใส่แว่น VR ชมภาพยนตร์ 4 มิติ ที่ตอบสนองประสาทสัมผัสทั้ง 4 ไม่ว่าจะเป็น รูป รส เสียง และสัมผัสของบอลลูนที่ให้ ความรู้สึกเหมือนนั่งอยู่บนบอลลูนจริงๆ

กลางวัน **รับประทานอาหารกลางวัน ณ ภัตตาคาร (เมื่อที่ 8)**

**Option Tour : เขาอวตาร 700 หยวน**

ความงามที่หาที่ใดเปรียบไม่ได้ เขาอวตาร (Avatar Mountain) เขาเทียนจื่อซาน หรือ เขาจักรพรรดิ หรือ ที่คนไทยรู้จักกันในนามหุบเขาอวตาร ตั้งอยู่ในเขต “อุทยานแห่งชาติจางเจี๋ย



**\*\* ชำระค่าทัวร์ในนามบริษัท ไลออน ทราเวล จำกัด เท่านั้น \*\***



**\*\* ชำระค่าทัวร์ในนามบริษัท ไลออน ทราเวล จำกัด เท่านั้น \*\***

เจียเจีย” (The Zhangjiajie National Forest) เดินทางโดยชินลิฟท์แก้วไปหลงสวยสุดเขา จะได้ชมความงามของทิวทัศน์ที่สุด ตื่นตาตื่นใจกับยอดเขาสูงชันนี้โด่งดังจากเสาหินสูงตระหง่านที่ปกคลุมด้วยพืชพรรณ ซึ่งคล้ายกับภูเขาลอยอยู่บนดาวเคราะห์ Pandora ในภาพยนตร์เรื่อง Avatar ปี 2009 และ Avatar: The Way of Water ปี 2022

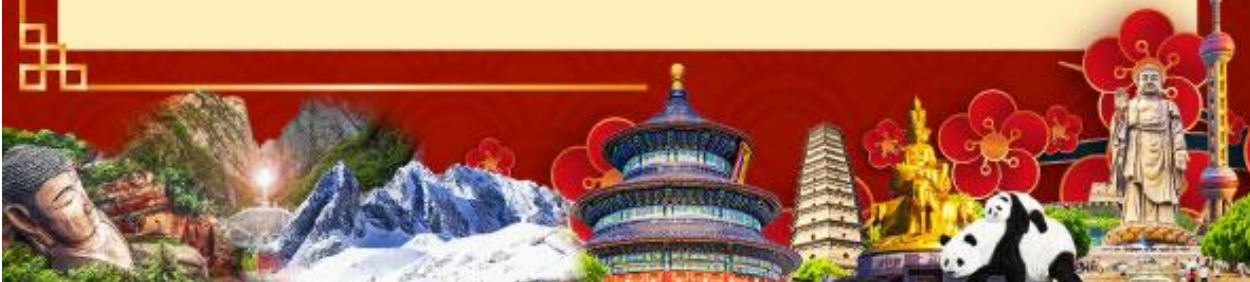
**ขอสงวนสิทธิ์ในการซื้อผ่านไกด์หรือหัวหน้าทัวร์เท่านั้นเพื่อความสะดวกในการจัดการและความปลอดภัยของผู้เดินทาง**  
**หากมีท่านซื้อทัวร์เอง ขอสงวนสิทธิ์ในการไม่รับผิดชอบใดๆ หากเกิดอุบัติเหตุหรือเหตุอื่นๆ เพราะไม่ได้อยู่ในข้อตกลง**



จากนั้นนำท่านเดินทางกลับ เมืองจางเจียเจีย ระหว่างทางผ่านชม **หุบเขาปายจ้าง** ผ่านถนนที่ตัดผ่านหุบเขา เป็นหนึ่งในถนนที่มีบรรยากาศสวยที่สุดในจีน ท่านจะได้ชมวิวหุบเขาหินปูนตลอดทั้งสองข้างทาง ท่ามกลางบรรยากาศอันสดชื่นของผืนป่าแห่งจางเจียเจีย โดยเฉพาะในยามฝนตกที่ทั้งสองข้างทางจะมีม่านหมอกปกคลุม เปรียบเสมือนล่องลอยกลางหมู่เมฆ แวะชมสินค้า **โรงน้ำชาและศูนย์ใบชา** นำท่านสัมผัสความรู้การปรุงชา หมักชา ชงชา และธรรมเนียมการดื่มชาของชาวจีนที่ตกทอดมาจากเทพเจ้าเส้นหนงแห่งยุคปรัมปรา ที่ยามดื่มก็สดชื่น ยามจกมากก็แสวงหา ที่ได้รวบรวมสุดยอดใบชาจากทั่วทุกภูมิภาคของจีน ไม่ว่าจะเป็น ชาขาว ชาฟูเออร์ ชาเขียว ชาอู่หลง ชาหลงจิ่ง ให้ท่านได้เลือกเฟ้นใบชารสเลิศ ละมุนลิ้นกันอย่างจุใจ

คำ  
ที่พัก

**รับประทานอาหารค่ำ ณ ภัตตาคาร (มื้อที่ 6)**  
**MELLOW CRYSTAL HOTEL หรือ ระดับเทียบเท่า 4 ดาว (มาตรฐานประเทศจีน)**



**\*\* ชำระค่าทัวร์ในนามบริษัท ไลออน ทราเวล จำกัด เท่านั้น \*\***

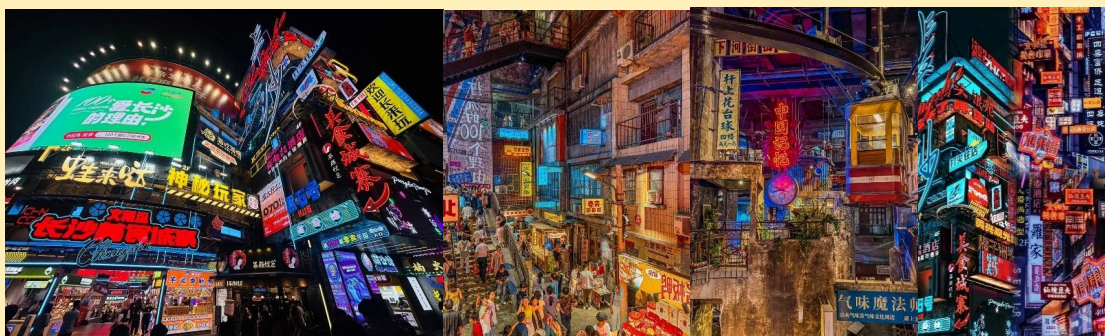


**\*\* ชำระค่าทัวร์ในนามบริษัท ไลออน ทราเวล จำกัด เท่านั้น \*\***

**วันที่ห้า** จางเจียเจีย-ฉางซา - ตึกวินเทจ เหวินเหอไฮ่ยว- ถนนคนเดินหวงซิงลู่ - POPMART - ร้านขนม  
ยักษ์ - ฉางซา (ฉางซาเหอฮั่ว) - กรุงเทพฯ (สุวรรณภูมิ)

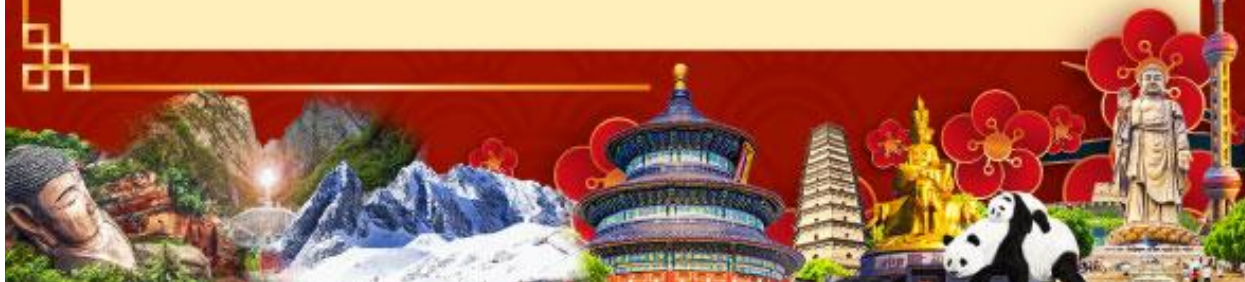
**เช้า** รับประทานอาหารเช้า ณ ห้องอาหารของโรงแรม (มือที่ 10)  
นำท่านเดินทางกลับสู่ **ฉางซา** (ระยะทาง 317 ก.ม. ใช้เวลาเดินทาง 4.5 ชั่วโมง)

**กลางวัน** รับประทานอาหารกลางวัน ณ ภัตตาคารอาหารท้องถิ่น (มือที่ 11)



**บ่าย** นำท่านเดินทางสู่ **ย่านถนนคนเดินหวงซิงลู่** ย่านการค้าที่คึกคักและทันสมัยที่สุดของมณฑล ศูนย์  
รวมสินค้าแบรนด์ดังทั้งแบรนด์จีนและต่างประเทศ เซ็คอิน ณ **ตึกเหวินเหอไฮ่ยว** แหล่ง  
ท่องเที่ยวสไตล์วินเทจที่จำลองบรรยากาศจากเมื่อยุค 1970-1980 หวนรำลึกถึงความหลัง ทั้งยังมี  
ร้านอาหาร ของฝาก ราคาย่อมเยาให้เลือกทานอีกด้วย

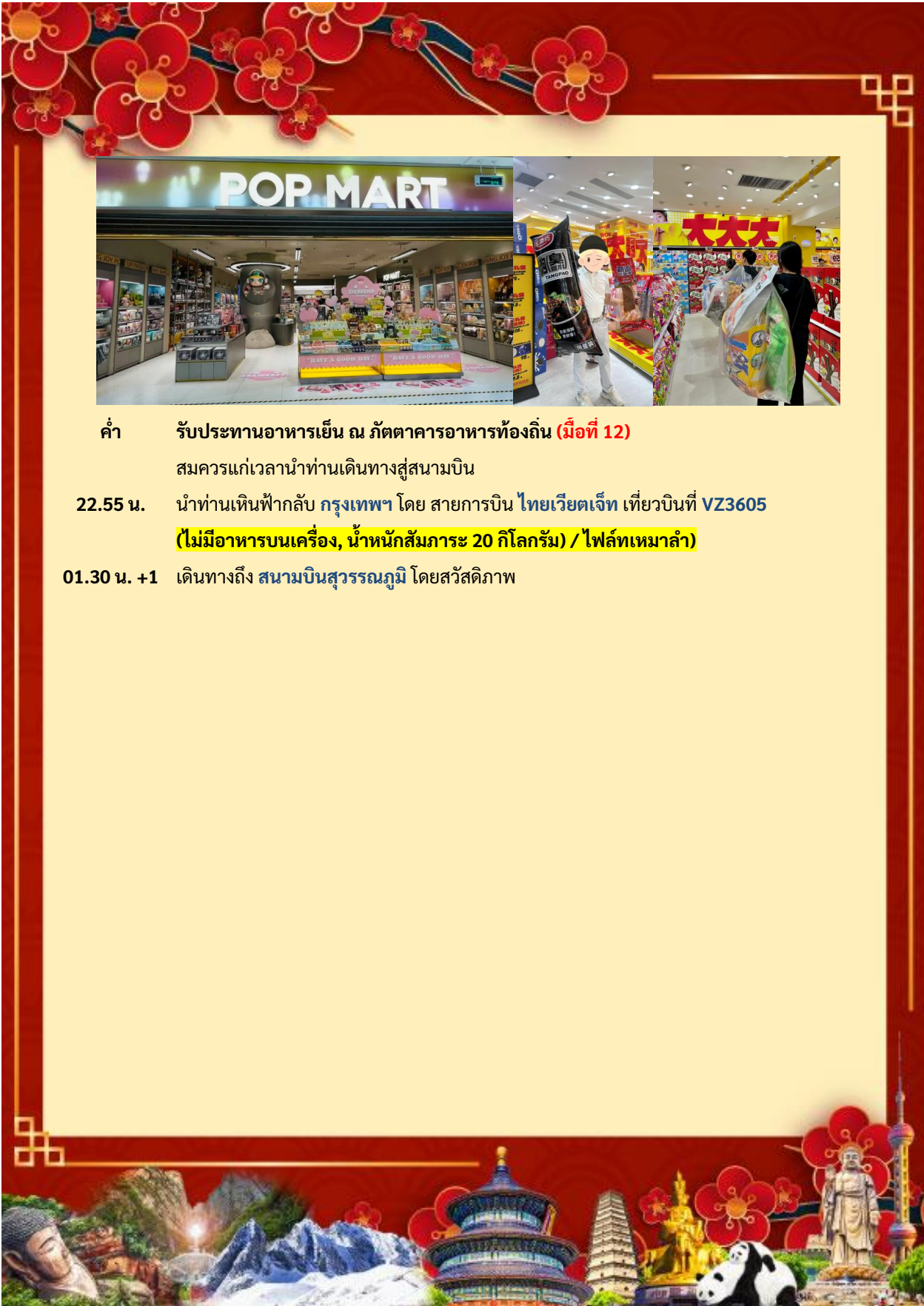
นำท่านแวะจุ่มและช้อปปิ้ง ณ **POP MART** อาร์ททอยสุดฮิต ที่มีคอลเล็คชั่นมากมายนับไม่ถ้วนไม่ว่า  
จะเป็น ลากูนู มอลลี่ Dimoo และอีกมากมาย จากนั้นนำท่านช้อปปิ้งสนุกสุดมันส์ไปกับร้านขนมไซส์  
ยักษ์ ณ **ร้านขนมยักษ์ (零食很大)** ที่รวบรวมเอาขนมและของทานเล่นไซส์บิ๊กเบิ้ม ที่แค่ได้แวะ  
ถ่ายรูปก็เก๋ไม่แพ้ใคร



**\*\* ชำระค่าทัวร์ในนามบริษัท ไลออน ทราเวล จำกัด เท่านั้น \*\***



**\*\* ชำระค่าทัวร์ในนามบริษัท ไลออน ทราเวล จำกัด เท่านั้น \*\***



**คำ**      **รับประทานอาหารเช้า ณ ภัตตาคารอาหารท้องถิ่น (มื้อที่ 12)**

สมควรแก่เวลานำท่านเดินทางสู่สนามบิน

**22.55 น.**      นำท่านเหินฟ้ากลับ **กรุงเทพฯ** โดย สายการบิน **ไทยเวียดเจ็ท** เที่ยวบินที่ **VZ3605**  
**(ไม่มีอาหารบนเครื่อง, น้ำหนักสัมภาระ 20 กิโลกรัม) / ไฟล์ทเหมาลำ)**

**01.30 น. +1**      เดินทางถึง **สนามบินสุวรรณภูมิ** โดยสวัสดิภาพ

**\*\* ชำระค่าทัวร์ในนามบริษัท ไลออน ทราเวล จำกัด เท่านั้น \*\***



**\*\* ชำระค่าทัวร์ในนามบริษัท ไลออน ทราเวล จำกัด เท่านั้น \*\***

**อัตราค่าบริการและเงินโขวรายการท่องเที่ยว**

วันเดินทาง	ผู้ใหญ่ พัก 2-3 ท่าน ท่านละ	ราคาทัวร์เด็ก (ตั้งแต่ 2 ขวบ-18 ปี)	พักเดี่ยว เพิ่มท่านละ
01 - 05 ธ.ค. 67	14,900.-	17,900.-	4,000.-
24 - 28 ธ.ค. 67	15,900.-	18,900.-	4,000.-
08 - 12 ม.ค. 68	13,900.-	16,900.-	4,000.-
10 - 14 ม.ค. 68	13,900.-	16,900.-	4,000.-
12 - 16 ม.ค. 68	13,900.-	16,900.-	4,000.-
23 - 27 ก.พ. 68	13,900.-	16,900.-	4,000.-
02 - 06 มี.ค. 68	13,900.-	16,900.-	4,000.-
09 - 13 มี.ค. 68	13,900.-	16,900.-	4,000.-
14 - 18 มี.ค. 68	13,900.-	16,900.-	4,000.-
16 - 20 มี.ค. 68	13,900.-	16,900.-	4,000.-
21 - 25 มี.ค. 68	13,900.-	16,900.-	4,000.-
23 - 27 มี.ค. 68	13,900.-	16,900.-	4,000.-
28 มี.ค. - 1 เม.ย. 68	13,900.-	16,900.-	4,000.-
02 - 06 เม.ย. 68	14,900.-	17,900.-	4,000.-
06 - 10 เม.ย. 68	14,900.-	17,900.-	4,000.-
16 - 20 เม.ย. 68	15,900.-	18,900.-	4,000.-
20 - 24 เม.ย. 68	14,900.-	17,900.-	4,000.-

**\*\* ชำระค่าทัวร์ในนามบริษัท ไลออน ทราเวล จำกัด เท่านั้น \*\***



**\*\* ชำระค่าทัวร์ในนามบริษัท ไลออน ทราเวล จำกัด เท่านั้น \*\***

25 - 29 เม.ย. 68	12,900.-	17,900.-	4,000.-
<p>ราคาทัวร์ข้างต้นยังไม่รวมค่าทิปมัคคุเทศก์ท้องถิ่นและคนขับรถ 2,000 บาท/ท่าน/ทริป  <b>หัวหน้าทัวร์ที่ดูแลคณะจากเมืองไทยตามแต่ท่านจะเห็นสมควร</b>          เนื่องจากรายการทัวร์มีการไปโมตสินค้าท้องถิ่น หากท่านไม่ต้องต้องการเข้าร้านร้านช้อปปิ้ง          ขออนุญาตเก็บค่าใช้จ่ายเพิ่มท่านละ 1,000 หยวน หรือ 5,000 บาท          รายการทัวร์อาจจะมีการปรับเปลี่ยนตามความเหมาะสมของสภาพอากาศและฤดูกาล</p>			



**\*\* ชำระค่าทัวร์ในนามบริษัท ไลออน ทราเวล จำกัด เท่านั้น \*\***



**\*\* ชำระค่าทัวร์ในนามบริษัท ไลออน ทราเวล จำกัด เท่านั้น \*\***

## อัตราค่าบริการนี้รวม



ค่าตัวเครื่องบินไป-กลับ  
แบบหมู่คณะ- ชั้นประหยัด



ค่ารถที่บริษัทจัดเตรียม



ค่าเข้าชมสถานที่ต่างๆ  
ตามที่ระบุในรายการ



ค่าน้ำหนักกระเป๋าโหลด  
ใต้ท้องเครื่อง 20 กิโลกรัม



น้ำดื่มวันละ 1 ขวดต่อท่าน



ค่าอาหารตามที่ระบุในรายการ



ค่ามัคคุเทศก์ท้องถิ่น  
หัวหน้าทัวร์ ตลอดการเดินทาง



ค่าห้องพักในโรงแรมที่ระบุ  
หรือเทียบเท่า(2-3ท่าน/ห้อง)



ค่าประกันอุบัติเหตุเงิน 1,000,000 บาท  
(เงื่อนไขตามกรมธรรม์)

*เงื่อนไขประกันการเดินทาง ค่าประกันอุบัติเหตุและค่ารักษาพยาบาล  
คุ้มครองเฉพาะกรณีที่ได้รับอุบัติเหตุระหว่างการเดินทาง  
ไม่คุ้มครองถึงการสูญเสียบัตรโดยสารส่วนตัวและไม่คุ้มครองโรคประจำตัว  
ของผู้เดินทางและคุ้มครองเฉพาะผู้เดินทางไปกลับพร้อมกรุ๊ปเท่านั้น*

## อัตราค่าบริการนี้ไม่รวม



ค่าใช้จ่ายในการทำพาสปอร์ต



ค่าอาหารนอกเหนือจากที่ระบุในรายการ



ค่าธรรมเนียมกรณีกระเป๋า  
มีน้ำหนักเกินกว่ากำหนด



ค่าภาษีน้ำมันที่สายการบินเรียกเก็บเพิ่ม



ค่าใช้จ่ายส่วนตัวของผู้เดินทาง



ค่าทิปไกด์ คนขับรถท่านละ 2,000 บาท

ทิปหัวหน้าทัวร์ตามความพึงพอใจในบริการของท่าน  
ขออนุญาตเก็บค่าทิปไกด์วันแรก(ณ)สนามบิน



ค่าภาษีมูลค่าเพิ่ม VAT 7%  
และหักภาษี ณ ที่จ่าย 3%



ค่าธรรมเนียมวีซ่าเข้าประเทศจีน



ค่าธรรมเนียมเอกสาร  
เดินทางเข้าประเทศจีน  
สำหรับผู้ถือพาสปอร์ต  
ต่างประเทศที่ต้องขอวีซ่า



ค่าธรรมเนียมการเข้าชม  
สถานที่สำหรับพาสปอร์ตต่างชาติ  
ที่นอกเหนือจากพาสปอร์ตไทย (ถ้ามี)

**\*\* ชำระค่าทัวร์ในนามบริษัท ไลออน ทราเวล จำกัด เท่านั้น \*\***





**\*\* ชำระค่าทัวร์ในนามบริษัท ไลออน ทราเวล จำกัด เท่านั้น \*\***

## เงื่อนไขการจองและชำระเงิน

**!** คณะทัวร์ครบ 10 ท่านออกเดินทาง มีหัวหน้าทัวร์ไทยเดินทางไป-กลับ พร้อมคณะ **ขนาดของกรุ๊ปไซส์ จำนวนเดินทางอาจมีการปรับเพิ่มขึ้นได้โดยไม่ต้องแจ้งให้ทราบล่วงหน้า** กรณีไม่ถึงจำนวนดังกล่าว บริษัทขอสงวนสิทธิ์ในการเลื่อนหรือยกเลิกการเดินทาง **โดยทางบริษัทฯ จะทำการแจ้งให้ท่านทราบล่วงหน้าก่อนการเดินทาง 15 วัน** หรือขอสงวนสิทธิ์ในการปรับราคาค่าบริการเพิ่ม ในกรณีที่ท่านยังประสงค์เดินทางต่อ

**!** กรณีที่ท่านต้องการออกตัวภายใน เช่น (ตัวเครื่องบิน, ตัวรถทัวร์, ตัวรถไฟ) กรุณาสอบถามเจ้าหน้าที่ทุกครั้งก่อนทำการออกตัว เนื่องจากสายการบินอาจมีการปรับเปลี่ยน ไฟล์บินหรือเวลาบินโดยไม่ได้แจ้งให้ทราบล่วงหน้า ทางบริษัทฯ จะไม่รับผิดชอบใดๆ ในกรณี ถ้าท่านออกตัวภายในโดยไม่แจ้งให้ทราบและหากไฟล์บินมีการปรับเปลี่ยนเวลาบินเพราะถือว่าท่านยอมรับในเงื่อนไขดังกล่าว

**!** การจองทัวร์และชำระค่าบริการ กรุณาชำระค่ามัดจำ **ท่านละ 10,000 บาท** ค่าทัวร์ส่วนที่เหลือชำระ 30 วันก่อนออกเดินทาง กรณีบริษัทฯ ต้องออกตัวหรือวีซ่าออก ไกลวันเดินทางท่านจำเป็นต้องชำระค่าทัวร์ส่วนที่เหลือตามที่บริษัทกำหนดแจ้งเท่านั้น **สำคัญ สำเนาหน้าพาสปอร์ตผู้เดินทาง (จะต้องมีอายุเหลือมากกว่า 6 เดือน ก่อนหมดอายุ นับจากวันเดินทางไป-กลับและจำนวนหน้าหนังสือเดินทางต้องเหลือว่างสำหรับลงตราเข้าเมืองไม่ต่ำกว่า 2 หน้า) กรุณาตรวจสอบก่อนส่งให้บริษัทมิฉะนั้นทางบริษัทจะไม่รับผิดชอบ** กรณีพาสปอร์ตหมดอายุหรือข้อมูลผู้เดินทางไม่ถูกต้อง กรุณาส่งพร้อมหลักฐานการโอนเงินมัดจำ หากไม่ชำระมัดจำตามที่กำหนด บริษัทจะถือว่าท่านยกเลิกการเดินทางโดยอัตโนมัติ โดยไม่มีเงื่อนไขและขออนุญาตตัดที่นั่งให้กับลูกค้าท่านที่รอเป็นคิวถัดไป

เมื่อท่านได้ชำระเงินมัดจำหรือทั้งหมด ทางบริษัทฯจะถือว่าท่านรับทราบและยอมรับในเงื่อนไขต่างๆของบริษัทฯที่ได้ระบุไว้ในรายการทัวร์ทั้งหมด



**\*\* ชำระค่าทัวร์ในนามบริษัท ไลออน ทราเวล จำกัด เท่านั้น \*\***



**\*\* ชำระค่าทัวร์ในนามบริษัท ไลออน ทราเวล จำกัด เท่านั้น \*\***

## เงื่อนไขการยกเลิกการเดินทาง

1. กรณีที่นักท่องเที่ยวต้องการ ยกเลิกการเดินทาง เลื่อน หรือ เปลี่ยนแปลงการเดินทาง นักท่องเที่ยว (ผู้มีรายชื่อในเอกสารการจอง) จะต้องส่งอีเมล เพื่อลงนามในเอกสารแจ้งยืนยันยกเลิกการจอง กับทางบริษัทเป็นลายลักษณ์อักษรเท่านั้น ทางบริษัทไม่รับยกเลิกการจองผ่านทางโทรศัพท์ ไม่ว่ากรณีใดๆ ทั้งสิ้น
  2. กรณีนักท่องเที่ยวต้องการ ขอรับเงินค่าบริการคืน กรุณาส่งเอกสารทางอีเมล เอกสารที่ใช้ประกอบการขอรับเงินคืนรายละเอียด ดังนี้
    - หน้าสมุดบัญชีธนาคารที่ต้องการให้นำเงินเข้า
    - ใบเรียกเก็บเงิน หรือ หลักฐานการชำระค่าบริการต่างๆ ทั้งหมด
    - พาสปอร์ตหน้าแรกของผู้เดินทาง
- \*\* กรณีมอบอำนาจจะต้องมีหนังสือมอบอำนาจ และ สำเนาบัตรประชาชนของผู้รับมอบอำนาจ \*\***  
เงื่อนไขการคืนเงินค่าบริการ ดังนี้

ยกเลิกการเดินทาง  
น้อยกว่า

**15 วัน**

เก็บค่าใช้จ่ายท่านละ **100%** ของค่าทัวร์

ยกเลิกการเดินทาง  
น้อยกว่า

**15-29 วัน**

เก็บค่าใช้จ่ายท่านละ **50%** ของค่าทัวร์  
หรือ หักค่าใช้จ่ายจริงที่เกิดขึ้น  
กรณีที่มีค่าใช้จ่ายตามจริงมากกว่าที่กำหนด  
ทางบริษัทขอสงวนสิทธิ์ในการเรียกเก็บเพิ่ม

ยกเลิกการเดินทาง  
มากกว่า

**30 วัน**

กรณีวันเดินทางตรงกับช่วงวันหยุดนักขัตฤกษ์  
ไม่ว่าวันใดวันหนึ่ง ทางบริษัทขอสงวนสิทธิ์ในการ  
ยกเลิกการเดินทางไม่น้อยกว่า 55 วัน  
คืนค่าใช้จ่ายทั้งหมด หรือหักค่าใช้จ่ายจริงที่เกิดขึ้น



**\*\* ชำระค่าทัวร์ในนามบริษัท ไลออน ทราเวล จำกัด เท่านั้น \*\***



**\*\* ชำระค่าทัวร์ในนามบริษัท ไลออน ทราเวล จำกัด เท่านั้น \*\***

## ข้อมูลสำคัญเกี่ยวกับโรงแรม

1. เนื่องจากการวางแผนผังห้องพักของแต่ละโรงแรมแตกต่างกัน เช่น ห้องพักแบบห้องเดี่ยว (Single) ห้องพักแบบห้องคู่ 2 ท่าน (Twin/Double) และ ห้องพักแบบ 3 ท่าน / 3 เตียง (Triple Room) จึงอาจทำให้ห้องพักแต่ละประเภทอาจจะไม่ติดกัน หรือ อยู่คนละชั้นกันและบางโรงแรมอาจจะมีห้องพักแบบ 3 ท่าน ซึ่งถ้าต้องการเข้าพัก 3 ท่าน อาจจะต้องเป็น 1 เตียงใหญ่ กับ 1 เตียงพักเสริม หรือ อาจมีความจำเป็นต้องแยกห้องพักเป็นห้องคู่ 1 ห้อง (Twin/Double) และ ห้องเดี่ยว 1 ห้อง (Single) ไม่ว่ากรณีใดๆ ทางบริษัทขอสงวนสิทธิ์ในการเรียกเก็บค่าบริการเพิ่มเติมตามจริงที่เกิดขึ้นจากนักท่องเที่ยว
2. กรณีที่มีงานจัดประชุมนานาชาติ (Trade Fair) เป็นผลให้ค่าโรงแรมสูงขึ้นมากและห้องพักในเมืองเต็ม บริษัทฯ ขอสงวนสิทธิ์ในการปรับเปลี่ยนหรือย้ายเมืองเพื่อให้เกิดความเหมาะสม
3. โดยส่วนใหญ่ตามธรรมเนียม ของห้องพักจะเป็นห้องพักที่ห้ามสูบบุหรี่ (Non Smoking Room) โดยทางโรงแรมอาจมีติดตั้งอุปกรณ์ดับจับควันไว้ในห้อง กรณีที่มีการลักลอบสูบบุหรี่ในห้องพัก และถูกตรวจสอบได้ ผู้เข้าพักจำเป็นต้องชำระค่าปรับกับโรงแรมโดยตรง โดยค่าปรับขึ้นอยู่กับเงื่อนไขของแต่ละโรงแรม

## ข้อมูลสำคัญเกี่ยวกับสายการบิน

1. เกี่ยวกับที่นั่งบนเครื่องบิน เนื่องจากบัตรโดยสาร เป็นแบบหมู่คณะ (ราคาพิเศษ) สายการบิน จึงขอสงวนสิทธิ์ในการเลือกที่นั่งบนเครื่องบินทุกกรณี แต่ทางบริษัทจะพยายามให้มากที่สุด ให้ลูกค้าผู้เดินทางที่มาด้วยกันได้นั่งด้วยกันหรือใกล้กันมากที่สุดเท่าที่จะสามารถทำได้
2. กรณีที่ท่านเป็นมุสลิม หรือ นับถือศาสนาอิสลาม หรือ แพ้อาหารบางประเภทโปรดระบุ มาให้ชัดเจนในขั้นตอนการจอง กรณีที่แจ้งล่วงหน้าก่อนเดินทางกะทันหันอาจมีค่าใช้จ่ายเพิ่ม เพื่อชำระกับเมนูใหม่ที่ต้องการ เพราะเมนูเดิมของคณะ ไม่สามารถยกเลิกได้
3. บางสายการบินอาจมีเงื่อนไขเกี่ยวกับการให้บริการอาหารบนเครื่องบินแตกต่างกัน ขอให้ท่านทำความเข้าใจถึงวัฒนธรรมประจำชาติ ของแต่ละสายการบินที่กำลังให้บริการท่านอยู่
4. สายการบินอาจมีการงดเสิร์ฟอาหาร และเครื่องดื่ม หรือเปลี่ยนแปลงรูปแบบอาหาร ขึ้นอยู่กับสายการบินเป็นผู้กำหนด

**\*\* ชำระค่าทัวร์ในนามบริษัท ไลออน ทราเวล จำกัด เท่านั้น \*\***



**\*\* ชำระค่าทัวร์ในนามบริษัท ไลออน ทราเวล จำกัด เท่านั้น \*\***

**เงื่อนไข และข้อควรทราบอื่นๆ**

1. ทัวร์นี้สำหรับผู้มีวัตถุประสงค์เพื่อการท่องเที่ยวเท่านั้น
2. ทัวร์นี้ขอสงวนสิทธิ์สำหรับผู้เดินทางที่ถือหนังสือเดินทางธรรมดา (หน้าปกสีน้ำตาล/เลือดหมู) เท่านั้น กรณีที่นำหนังสือเดินทางราชการ (หน้าปกสีน้ำเงิน) หนังสือเดินทางทูต (หน้าปกสีแดงสด) และต้องการ เดินทางไปพร้อมคณะทัวร์อันมีวัตถุประสงค์เพื่อการท่องเที่ยว โดยไม่มีจดหมายเชิญ หรือเอกสารใดเชื่อมโยงเกี่ยวกับการขอวีซ่าออกและต่างประเทศเข้า ไม่ว่ากรณีใดก็ตาม ทางบริษัทขอสงวนสิทธิ์ ไม่รับผิดชอบความผิดพลาดที่จะเกิดขึ้นในส่วนนี้ ไม่ว่าส่วนใดส่วนหนึ่ง
3. ทัวร์นี้เป็นทัวร์แบบเหมาจ่ายล่วงหน้าเรียบร้อยแล้ว หากท่านไม่ได้ร่วมเดินทางหรือใช้บริการตามที่ระบุไว้ในรายการ ไม่ว่าจะบางส่วนหรือทั้งหมด หรือถูกปฏิเสธ การเข้า-ออกเมือง หรือด้วยเหตุผลใดๆก็ตาม ทางบริษัทขอสงวนสิทธิ์ ไม่คืนเงินค่าบริการ ไม่ว่าจะบางส่วนหรือทั้งหมดให้แก่ท่านไม่ว่ากรณีใดๆ ก็ตาม
4. ทางบริษัทขอสงวนสิทธิ์ไม่รับผิดชอบค่าเสียหายจากความผิดพลาดในการสะกดชื่อ นามสกุล คำนำหน้าชื่อ เลขที่หนังสือเดินทาง เลขที่วีซ่า และอื่นๆ เพื่อใช้ในการ จองตั๋วเครื่องบิน ในกรณีที่นักท่องเที่ยว หรือเอเยนต์ไม่ได้ส่งหนังสือเดินทาง และหน้าวีซ่ามาให้กับทางบริษัทพร้อมการชำระเงินมัดจำหรือส่วนที่เหลือทั้งหมด
5. ทางบริษัทขอสงวนสิทธิ์ในการเปลี่ยนแปลงรายการการเดินทางตามความเหมาะสมเพื่อให้สอดคล้องกับสถานการณ์ ภูมิอากาศ และเวลา ณ วันที่เดินทางจริงของประเทศที่เดินทาง ทั้งนี้ ทางบริษัทจะคำนึงถึงความปลอดภัยและประโยชน์ของลูกค้าเป็นสิ่งสำคัญ
6. ทางบริษัทขอสงวนสิทธิ์ไม่รับผิดชอบต่อความเสียหายหรือค่าใช้จ่ายใดๆ ที่เพิ่มขึ้นของนักท่องเที่ยวที่ไม่ได้เกิดจากความผิดพลาดของทางบริษัท เช่น ภัยธรรมชาติ การจลาจล การนัดหยุดงาน การปฏิวัติ อุบัติเหตุ ความเจ็บป่วย ความสูญหายหรือเสียหายของสัมภาระ ความล่าช้า เปลี่ยนแปลง หรือบริการของสายการบิน เหตุสุดวิสัยอื่น เป็นต้น
7. อัตราค่าบริการนี้คำนวณจากอัตราแลกเปลี่ยนเงินตราต่างประเทศ ณ วันที่เดินทางบริษัทเสนอราคา ดังนั้น ทางบริษัทขอสงวนสิทธิ์ในการปรับราคาค่าบริการเพิ่มขึ้น ในกรณีที่มีการเปลี่ยนแปลงอัตราแลกเปลี่ยนเงินตราต่างประเทศ ค่าตั๋วเครื่องบิน ค่าภาษีน้ำมัน ค่าภาษีสนามบิน ค่าประกันภัยสายการบิน การเปลี่ยนแปลงเที่ยวบินฯลฯ ที่ทำให้ต้นทุนสูงขึ้น
8. นักศึกษา พนักงาน หรือตัวแทนของทางบริษัท ไม่มีอำนาจในการให้คำสัญญาใดๆ แก่บริษัท เว้นแต่มีเอกสารลงนามโดยผู้มีอำนาจของบริษัทร่วมกับท่าน
9. นักท่องเที่ยวต้องมีความพร้อมในการเดินทางทุกประการ หากเกิดเหตุสุดวิสัยใดๆ ระหว่างรอการเดินทางอันไม่ใช่เหตุที่เกี่ยวข้องกับทางบริษัท อาทิ วีซ่าไม่ผ่าน เกิดอุบัติเหตุที่ไม่สามารถควบคุมได้ นอกเหนือการควบคุมและความคาดหมาย ทางบริษัทจะรับผิดชอบคืนค่าทัวร์เฉพาะส่วนที่บริษัทยังไม่ได้ชำระแก่ทางคู่ค้าของทางบริษัท หรือจะต้องชำระตามข้อตกลงแก่คู่ค้าตามหลักปฏิบัติเท่านั้น
10. คณะทัวร์นี้ เป็นการชำระค่าใช้จ่ายทั้งหมดแบบผูกขาดกับตัวแทนบริษัทที่ได้รับการรับรองอย่างถูกต้อง ณ ประเทศปลายทาง ซึ่งบางส่วนของโปรแกรมอาจจำเป็นต้องท่องเที่ยวอันเป็นไปตามนโยบายของประเทศปลายทางนั้นๆ กรณีที่ท่านไม่ต้องการใช้บริการส่วนใดส่วนหนึ่ง ไม่ว่าจะกรณีใดก็ตาม จะไม่สามารถคืนค่าใช้จ่ายให้ได้ และ อาจมีค่าใช้จ่ายเพิ่มเติมขึ้น ตามมาเป็นบางกรณี ทางบริษัทขอสงวนสิทธิ์ในการเรียกเก็บค่าใช้จ่ายที่เกิดขึ้นจริงทั้งหมดกับผู้เดินทาง กรณีที่เกิดเหตุการณ์ขึ้น ไม่ว่าจะกรณีใดก็ตาม
11. กรณีลูกค้าที่จองเฉพาะทัวร์ ไม่รวมบัตรโดยสารโดยเครื่องบิน(จองแค่แลนด์ทัวร์ ซื้อตั๋วเครื่องบินแยกเอง) ในวันเริ่มทัวร์ (วันที่หนึ่ง) ท่านจำเป็นต้องมารอคณะท่านั้น ทางบริษัทไม่สามารถให้คณะรอท่านได้ ไม่ว่าจะกรณีใด ก็ตาม กรณีที่ไฟลท์ของท่านถึงช้ากว่าคณะ และ ยืนยันเดินทาง ท่านจำเป็นต้องเดินทางตามคณะไปยังเมือง หรือสถานที่ท่องเที่ยวที่คณะอยู่ในเวลานั้นๆ กรณีนี้ จะมีค่าใช้จ่ายเพิ่มท่านจำเป็นจะต้องชำระค่าใช้จ่ายที่ใช้ในการเดินทางด้วยตนเองทั้งหมดท่านนั้น ไม่ว่าจะกรณีใดก็ตาม และทางบริษัทขอสงวนสิทธิ์ไม่สามารถชดเชย หรือทดแทน หากท่านไม่ได้ท่องเที่ยวเมือง หรือสถานที่ท่องเที่ยวใดๆ สถานที่หนึ่ง ทุกกรณี เนื่องจากการชำระแบบเหมาจ่ายกับตัวแทนแล้วทั้งหมด
12. กรณี "หญิงตั้งครรภ์" ท่านจะต้องมีใบรับรองแพทย์ ระบุชัดเจนว่าสามารถเดินทางออกนอกประเทศได้ รวมถึงรายละเอียดต่างๆที่ชัดเจน สิ่งนี้อยู่เหนือการควบคุมของบริษัทฯ ทางบริษัทฯจะไม่รับผิดชอบใดๆทั้งสิ้น
13. กรุ๊ปที่เดินทางช่วงวันหยุดหรือเทศกาลที่ต้องการันตีมัดจำกับสายการบินหรือผ่านตัวแทนในประเทศหรือต่างประเทศ รวมถึงเที่ยวบินพิเศษ เช่น Charter Flight , Extra Flight จะไม่มีการคืนเงินมัดจำหรือค่าทัวร์ทั้งหมด
14. กรณีผู้เดินทางที่ต้องการความช่วยเหลือเป็นพิเศษ เช่น การขอวีซ่าเชงเก้นที่สนามบิน กรุณาแจ้งบริษัทฯ อย่างน้อย 14 วัน ก่อนการเดินทาง หรือเริ่มตั้งแต่ท่านจองทัวร์ มิฉะนั้นทางบริษัทฯไม่สามารถจัดการได้ล่วงหน้า ทางบริษัทขอสงวนสิทธิ์ในการเรียกเก็บค่าใช้จ่ายตามจริงที่เกิดขึ้นกับผู้เดินทาง (ถ้ามี)

ก่อนตัดสินใจจองทัวร์ควรอ่านเงื่อนไขการเดินทางและรายการทัวร์อย่างละเอียดทุกหน้าอย่างถี่ถ้วนแล้วจึงมัดจำเพื่อประโยชน์ของท่านเอง ทางบริษัทฯจะถือว่า ท่านรับทราบและยอมรับในเงื่อนไขต่างๆของบริษัทฯที่ได้รับในรายการทัวร์ทั้งหมด



**\*\* ชำระค่าทัวร์ในนามบริษัท ไลออน ทราเวล จำกัด เท่านั้น \*\***



\*\* ชำระค่าทัวร์ในนามบริษัท ไลออน ทราเวล จำกัด เท่านั้น \*\*

## เตรียมพร้อม..ก่อนเดินทาง

### เที่ยวแบบมั่นใจ ไร้ความกังวล

# แนะนำ...ซื้อประกันสุขภาพในการเดินทาง

สามารถติดต่อสอบถามรายละเอียดผ่านทางเซลล์ที่คุณ  
สนใจซื้อประกันกรุณาแจ้งล่วงหน้าก่อนการเดินทาง



\*\* ชำระค่าทัวร์ในนามบริษัท ไลออน ทราเวล จำกัด เท่านั้น \*\*