



**** ชำระค่าทัวร์ในนามบริษัท ไลออน ทราเวล จำกัด เท่านั้น ****

หน้าหนาวหรือหน้าฝน ก็ไม่หนาวใจเราเท่า

CVZ156
5วัน 3คืน

ปักกิ่ง

กำแพงเมืองจีน SNOW WORLD



เช็คอิน
ร้าน POP MART ยอดฮิต!!

เดินทาง
09-13 ม.ค. 68 / 10-14 ม.ค. 68
20-24 ก.พ. 68 / 21-25 ก.พ. 68
สายการบิน VIETJET (VZ)
น้ำหนักกระเป๋า 20 KG

17,888.- เริ่มต้นเพียง

เบนูปพิเศษ!!
สุทิมองโกล , เบ็ดปักกิ่ง

สัมผัสหิมะ กำแพงหนาว ที่ลานสกีปักกิ่ง SNOW WORLD
มรดกแผ่นดินมังกร กำแพงเมืองจีนด่านจวิ๋นยงกวน พระราชวังฤดูร้อน
จัตุรัสเทียนอันเหมิน พระราชวังต้องห้าม หอฟ้าเทียนถาน ถนนหวิงฟู่จิง
ช้อปปิ้ง Outlet ย่านซานหลี่ตุ่น ร้านดัง POPMART

FLIGHT:

BKK — PKX



PKX — BKK

เที่ยวบิน	เวลาออก	เวลาถึง
VZ3718	19:15	01:00+1

เที่ยวบิน	เวลาออก	เวลาถึง
VZ3719	02:15	06:10

**** ชำระค่าทัวร์ในนามบริษัท ไลออน ทราเวล จำกัด เท่านั้น ****



**** ชำระค่าทัวร์ในนามบริษัท ไลออน ทราเวล จำกัด เท่านั้น ****

CVZ156 หน้าหนาวหรือหน้าไหน ก็ไม่หวั่นเท่า ปักกิ่ง กำแพงเมืองจีน Snow World 5วัน 3คืน

สัมผัสหิมะ ที่ลานสกีปักกิ่ง SNOW WORLD
มรดกแผ่นดินมังกร กำแพงเมืองจีนด่านจวิ๊ยกกวน พระราชวังฤดูร้อน
จัตุรัสเทียนอันเหมิน พระราชวังต้องห้าม หอฟ้าเทียนถาน ถนนหวิงฟู่จิง
ช้อปปิ้ง Outlet ย่านชานหลี่ถุน ร้านดัง POPMART

เมนูพิเศษ!! สุกี่โมงไกล เปิดปักกิ่ง

เดินทางโดยสายการบิน **Vietjet Air (VZ)** น้ำหนักสัมภาระโหลดใต้ท้องเครื่อง **20 Kg. / CARRY ON 7 Kg**

วันที่	โปรแกรมท่องเที่ยว	เช้า	เที่ยง	เย็น	โรงแรม
1	ท่าอากาศยานนานาชาติสุวรรณภูมิ VZ3718 BKK-PKX 19.15-01.00+1				
2	ท่าอากาศยานนานาชาติปักกิ่งต้าซิง - กรุงปักกิ่ง - เข้าสู่ที่พัก- จัตุรัสเทียนอันเหมิน - พระราชวังต้องห้ามกุ๊กกิง - หอฟ้าเทียนถาน - ร้านไข่มุก - ถนนหวิงฟู่จิง+ POP MART+เมืองโบราณใต้ดินหวิงฟู่จิง	🍴	🍴	🍴	Holiday Inn Express Hotel OR Beijing Jinglin Hotel หรือระดับใกล้เคียงกัน และ: Holiday Inn Express Hotel OR Beijing Jinglin Hotel หรือระดับใกล้เคียงกัน
3	ร้านบัวหิมะ - กำแพงเมืองจีน (ด่านจวิ๊ยกกวน) - ร้านชา - ลานสกี (รวมค่าเข้าลานสกีแต่ไม่รวมค่าอุปกรณ์สกี) - ถนนโบราณเทียนเหมิน	🍴	🍴	🍴	Holiday Inn Express Hotel OR Beijing Jinglin Hotel หรือระดับใกล้เคียงกัน
4	ร้านหยก - พระราชวังฤดูร้อน - Outlets - ย่านชานหลี่ถุน - ท่าอากาศยานนานาชาติปักกิ่งต้าซิง	🍴	🍴		
5	ท่าอากาศยานนานาชาติปักกิ่งต้าซิง - ท่าอากาศยานนานาชาติสุวรรณภูมิ VZ3719 PKX-BKK 02.15-06.10				

วันเดินทาง	ราคาผู้ใหญ่ (บาท)	ราคาเด็ก (บาท)	พักเดี่ยว/เดินทางท่านเดี่ยว เพิ่ม (บาท)	ที่นั่ง	หมายเหตุ
09-13 มกราคม 2568	17,888	ไม่มีราคาเด็ก (เด็ก INF อายุไม่เกิน 2 ปี ราคา 5,500 บาท)	4,500	24	
10-14 มกราคม 2568	18,888			24	
20-24 กุมภาพันธ์ 2568	18,888			24	
21-25 กุมภาพันธ์ 2568	18,888			24	

**** ชำระค่าทัวร์ในนามบริษัท ไลออน ทราเวล จำกัด เท่านั้น ****



**** ชำระค่าทัวร์ในนามบริษัท ไลออน ทราเวล จำกัด เท่านั้น ****

วันที่หนึ่ง ท่าอากาศยานนานาชาติสุวรรณภูมิ

- 16.00 น. พร้อมกัน ท่าอากาศยานนานาชาติสุวรรณภูมิ ณ อาคารผู้โดยสารระหว่างประเทศขาออกชั้น 4 เคาน์เตอร์สายการบิน **Vietjet Air (VZ)** โดยมีเจ้าหน้าที่บริษัทฯ คอยต้อนรับอำนวยความสะดวกด้านเอกสาร ตัดแท็กกระเป๋า
- 19.15 น. นำท่านเดินทางสู่ ท่าอากาศยานนานาชาติปักกิ่ง สาธารณรัฐประชาชนจีน โดย **Vietjet Air (VZ)** เที่ยวบินที่ **VZ3718**

วันที่สอง ท่าอากาศยานนานาชาติปักกิ่งต้าซิง - กรุงปักกิ่ง- เข้าสู่ที่พัก - จัตุรัสเทียนอันเหมิน - พระราชวังต้องห้ามกุ๊กก - หอฟ้าเทียนถาน - ร้านไข่มุก - ถนนหวังฝูจิง+POP MART+เมืองโบราณใต้ดินหวังฝูจิง

🍷 อาหาร เช้า, เกี๊ยง, เย็น

01.00+1 น. เดินทางถึง ท่าอากาศยานนานาชาติปักกิ่ง สาธารณรัฐประชาชนจีน สู่ขั้นตอนการตรวจคนเข้าเมืองและศุลกากร (สาธารณรัฐประชาชนจีน เวลาเร็วกว่าประเทศไทย 1 ชั่วโมง *รบกวนปรับนาฬิกาของท่านเพื่อความสะดวกในการนัดหมาย*) **กรุงปักกิ่ง** มีชื่อเมืองหลายชื่อ คำว่า **ปักกิ่ง** หรือ **เป่ย์จิง** หมายถึง เมืองหลวงทางทิศเหนือ เป็นแหล่งไหลเวียนทางวัฒนธรรมที่เต็มไปด้วยชีวิตชีวา โบราณสถานถูกดูแลรักษาอย่างดีตั้งแต่อดีตได้รับการสืบต่อมาและยังมีปรากฏให้เห็นอยู่จนปัจจุบัน

นำทุกท่านเข้าสู่ที่พักเพื่อพักผ่อนตามอัธยาศัย

ที่พัก : Holiday Inn Express Hotel OR Beijing Jinglin Hotel หรือระดับใกล้เคียงกัน
(ชื่อโรงแรมที่ท่านพัก ทางบริษัทจะทำการแจ้งพร้อมใบนัดหมาย 5-7 วัน ก่อนวันเดินทาง)

เช้า 🍷 รับประทานอาหารเช้า ณ ห้องอาหารโรงแรม **(เนื้อที่)**

ซีนซมจัตุรัสที่มีขนาดใหญ่อันดับต้นๆ ของโลก จัตุรัสเทียนอันเหมิน (Tian an Men) ตั้งอยู่ใจกลางเมืองปักกิ่ง ประเทศจีน สามารถจุประชากรได้ถึง 1 ล้านคน เดิมมีชื่อว่าเดิมว่า "เฉิงเทียนเหมิน" และได้เปลี่ยนชื่อมาเป็น "เทียนอันเหมิน" ที่นี้ถือเป็นสัญลักษณ์ที่สำคัญเพราะเคยมีเหตุการณ์สำคัญทางการเมืองในประวัติศาสตร์ชาติจีน **เดินเข้าสู่ พระราชวังต้องห้ามกุ๊กก (Forbidden City)**

หรือ "**พระราชวังกุ๊กก (Gugong)**" เป็นเขตหวงห้ามไม่ให้ประชาชนเข้า หรือแม้ข้าราชการชั้นสูงยังต้องขออนุญาตเป็นกรณีพิเศษ จึงเรียกพระราชวังนี้ว่า "**พระราชวังต้องห้าม**" ในพระราชวังล้วนได้รับการออกแบบอย่างสวยงาม เต็มไปด้วยสีสันและลวดลายที่สื่อถึงความยิ่งใหญ่ของจักรพรรดิจีน พระราชวังต้องห้ามตั้งอยู่ท่ามกลางสวนที่สวยงาม เต็มไปด้วยต้นไม้นิ ดอกไม้ **(เปิดทุกวันจันทร์)**

Highlight! เป็นพื้นที่จัตุรัสที่มีขนาดใหญ่ที่สุดในโลก โดยมีขนาด 880 x 550 เมตร และสามารถจุคนได้ถึง **1,000,000 คน**



**** ชำระค่าทัวร์ในนามบริษัท ไลออน ทราเวล จำกัด เท่านั้น ****



**** ชำระค่าทัวร์ในนามบริษัท ไลออน ทราเวล จำกัด เท่านั้น ****

****ในกรณีที่พระราชวังต้องห้าม ไม่สามารถเข้าได้ จำนวนผู้เข้าชมมากเกินไปกำหนดต่อวัน หรือโดนสั่งปิดจากทางรัฐบาล และในกรณีอื่นใดก็ตาม ทางบริษัทฯ ขอสงวนสิทธิ์ปรับเป็น ชมพระราชวังองค์ชายน้อย แทนโดยไม่แจ้งให้ทราบล่วงหน้าทุกกรณี**

เที่ยว

📍 รับประทานอาหารเที่ยง (มื้อที่2)

สถานที่สำคัญเคยใช้ทำพิธีการประจำเมือง หอฟ้าเทียนถาน (Temple of Heaven) เคยประกอบพิธีบวงสรวงฟ้าเพื่อขอฝนตกตามฤดูกาล ผลผลิตอุดมสมบูรณ์ และความสงบสุขของบ้านเมือง หอฟ้าเทียนถานได้รับการขึ้นทะเบียนเป็นมรดกโลกทางวัฒนธรรมโดยองค์การยูเนสโกเมื่อปี พ.ศ. 2541 สามารถชมความงดงามของสถาปัตยกรรม เรียนรู้ประวัติศาสตร์และวัฒนธรรมจีน และเดินเล่นในสวนอันกว้างใหญ่



แวะชมร้านไข่มุก เลือกซื้อผลิตภัณฑ์จาก ไข่มุก ที่มีชื่อเสียงของเมืองจีน เครื่องประดับจากไข่มุก ครีมไข่มุกบำรุงผิว ผงไข่มุก จากไข่มุกน้ำจืดที่เลี้ยงในทะเลสาบ ศูนย์กลางสำหรับการช้อปปิ้ง ถนนหวังฟู่จิง (Wangfujing Street) ย่านที่คึกคักมากที่สุดของปักกิ่ง รวมถึงห้างสรรพสินค้าแบรนด์เนมชื่อดังต่างๆ และร้านค้า ศูนย์กลาง ความบันเทิงมากมาย แต่ที่ขึ้นชื่ออันดับหนึ่งของย่านนี้คืออาหาร ซึ่งมีทั้งของพื้นเมืองขึ้นชื่อของประเทศจีน และอาหารแปลกๆ ขึ้นชื่อในด้านของความพิสดาร ที่จะสร้างสีสันให้กับผู้ที่มาจับจ่ายบนถนนคนเดินแห่งนี้ **และที่เป็นไฮท์ไลท์ที่เด็ด ในเวลานี้คงขาดไม่ได้ ร้าน POPMART** ของเล่น ตุ๊กตา โมเดล คอลเลกชันสุดน่ารักต่างๆ สวรรค์ของเหล่าเด็กสะสม

Highlight! POPMART ที่ปักกิ่ง จะบอกว่าคุณจะมีให้เลือก เยอะมาก!! สินค้าของเล่นอันมีเสน่ห์ มีเอกลักษณ์ของเหล่าเด็กสะสม

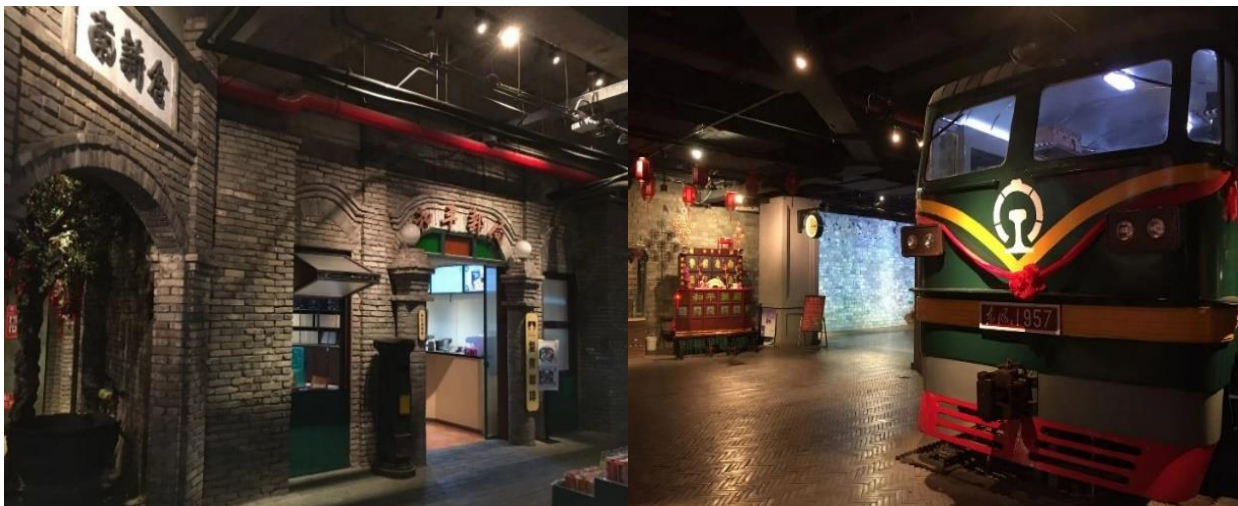


**** ชำระค่าทัวร์ในนามบริษัท ไลออน ทราเวล จำกัด เท่านั้น ****



**** ชำระค่าทัวร์ในนามบริษัท ไลออน ทราเวล จำกัด เท่านั้น ****

เดินชมเมืองโบราณใต้ดินหวังฝูจิง ภายในเมืองโบราณท่านจะได้ชม สถานีรถไฟเก่า หัวรถจักรดีเซล หัวรถจักรดีเซลที่ขับเคลื่อนด้วยไฟฟ้า หัวแรกของจีนก็รวมอยู่ในที่แห่งนี้ และยังเป็นแหล่งรวบรวมศิลปะอันเกี่ยวเนื่องกับประวัติศาสตร์จีนจัดแสดงไว้ และยังนิรมนให้ทุกท่านถ่ายรูปสวยๆ มากมาย



เย็น 🍷 รับประทานอาหารเย็น (เนื้อที่3) **เมนูพิเศษ สุกิมองโกล**

ที่พัก : Holiday Inn Express Hotel OR Beijing Jinglin Hotel หรือระดับใกล้เคียงกัน
(ชื่อโรงแรมที่ท่านพัก ทางบริษัทจะทำการแจ้งพร้อมใบนัดหมาย 5-7 วัน ก่อนวันเดินทาง)

วันที่สาม รับประทานอาหารเช้า ณ โรงแรม (เนื้อที่4) **ร้านอาหาร เช้า, เที่ยง, เย็น**

เช้า 🍷 รับประทานอาหารเช้า ณ โรงแรม (เนื้อที่4)

พาทูกท่าน**เลือกซื้อครีมบัวหิมะที่ร้านบัวหิมะ** และศูนย์นวดแพทย์แผนโบราณจีนนวดฝ่าเท้าเพื่อสุขภาพผ่อนคลาย ความเมื่อยล้ากับยานวดขนาดพิเศษสุดแต่ยังไม่เข้าใครพร้อมชมครีมเป่าซูลังหรือที่รู้จักกันในชื่อ “ครีมบัวหิมะ” สรรพคุณเป็นเลิศในด้านรักษาแผลไฟไหม้พุพอง แผลงัดตอยเป็นยาสามัญประจำบ้าน **สัมผัสหนึ่งในเจ็ดสิ่งมหัศจรรย์ของโลกสิ่งก่อสร้างที่ยิ่งใหญ่ กำแพงเมืองจีน (ด่านจวิยงกวน) (Great Wall of China)** ที่ผู้คนทั่วโลกต่างใฝ่ฝันที่จะได้มาเยือนสักครั้งในชีวิต ซึ่งสร้างในสมัยจักรพรรดิฉินซีมีความยาว 6,788 กิโลเมตร ใช้แรงงาน 300,000 คน ใช้เวลาสร้างนานนับ 10 ปี ด้านนี้ขึ้นชื่อในเรื่องของความสวยงามของทิวทัศน์กำแพงเมืองจีนที่อยู่บนภูเขาสูงใหญ่สลับไปมา

Highlight! ที่ได้รับการยกย่องว่าเป็นสิ่งก่อสร้างที่ยิ่งใหญ่ที่สุดแห่งหนึ่งของมนุษย์



**** ชำระค่าทัวร์ในนามบริษัท ไลออน ทราเวล จำกัด เท่านั้น ****



**** ชำระค่าทัวร์ในนามบริษัท ไลออน ทราเวล จำกัด เท่านั้น ****

เที่ยง ๑๐ รับประทานอาหารเที่ยง (เบือที่ 5)

เลือกซื้อผลิตภัณฑ์จากใบชาที่ **ร้านใบชา** มีชาหลากหลายชนิด และถือว่าเป็นสินค้าขึ้นชื่อ ให้ท่านเลือกซื้อเป็นของฝาก สนุกสนานกับ **ลานสกี (ราคาทัวร์ รวม ค่าเข้าลานสกี แต่ ไม่รวม ค่าอุปกรณ์การเล่นสกีทุกชนิด)** ให้ท่านดื่มด่ำกับหิมะ และทิวทัศน์ของหุบเขาบรรยากาศธรรมชาติที่แสนงดงามรอบๆ ของลานสกี ทั้งนี้ท่านยังสามารถเพลิดเพลินไปกับการเล่นสกี และกิจกรรมอื่นๆ อีกมากมาย



(ในกรณีที่ลานสกีปิด เนื่องจากประกาศของทางรัฐบาล ภัยพิบัติทางธรรมชาติ หรือปริมาณหิมะมีไม่มากพอ รวมถึงการละลายของหิมะ ที่ละลายไวหรือช้า ทั้งนี้ขึ้นอยู่กับสภาพอากาศในแต่ละปี รวมไปถึงเหตุขัดข้องอื่นๆ ที่ไม่สามารถเข้าลานสกีได้ ทั้งนี้ทางบริษัทฯ ขอสงวนสิทธิ์ปรับเปลี่ยนเป็นสวนผลไม้แทน หรือสถานที่ที่คำนึงถึงความปลอดภัยของท่านเป็นหลัก โดยไม่แจ้งให้ท่านทราบล่วงหน้าหรือคืนเงินทุกกรณี)

ชื่นชมถนนสายวัฒนธรรมถนนโบราณเจียนเหมิน (Qianmen Street) ถนนสายนี้ตั้งอยู่ ณ ใจกลางกรุงปักกิ่ง มีประวัติความเป็นมามากกว่า 600 ปี จุดเด่นของที่นี่คือมีตราร่างผ่านกลางถนนไว้คอยบริการให้นักท่องเที่ยวนั่งชมถนนเส้นนี้อย่างสะดวกสบาย และที่แห่งนี้ถือว่าเป็นย่านทางการค้าที่ใหญ่โตยังคงโครงสร้างร้านค้าบ้านเรือนแบบโบราณเอาไว้ รวมทั้งสตาร์บัคส์ ร้านอาหาร ภัตตาคารระดับประเทศที่ถูกคัดสรรมาแล้ว เพื่อให้ได้เดินช้อปปิ้งอย่างเพลิดเพลินตลอดเส้นทาง



**** ชำระค่าทัวร์ในนามบริษัท ไลออน ทราเวล จำกัด เท่านั้น ****



**** ชำระค่าทัวร์ในนามบริษัท ไลออน ทราเวล จำกัด เท่านั้น ****

เย็น ● รับประทานอาหารเย็น (มื้อที่6) เมนูพิเศษ เปิดปิ้งกั๊ง

Highlight! จะเนื้อหรือจะหนังเปิดบางกรอบ มาพร้อมแผ่นแป้งบางๆ สำหรับห่อทานคู่กับซอสหวานและเครื่องเคียงอย่างต้นหอมและแตงกวา โห้หน่าลอง!!



ที่พัก : Holiday Inn Express Hotel OR Beijing Jinglin Hotel หรือระดับใกล้เคียงกัน (ชื่อโรงแรมที่ท่านพัก ทางบริษัทจะทำการแจ้งพร้อมใบนัดหมาย 5-7 วัน ก่อนวันเดินทาง)

วันที่สี่ ร้านหยก - พระราชวังฤดูร้อน - Outlet - ย่านซานหลี่ถุน - ทำอากาศยานนานาชาติปักกิ่งต้าซิง

● อาหาร เช้า, เกียง

เช้า ● รับประทานอาหารเช้า ณ โรงแรม (มื้อที่7)

พาทูก่านชมหยกที่ร้านหยก เลือกซื้อหยกซึ่งเป็นอัญมณีล้ำค่ากว่าทองเพชรตามความเชื่อของชาวจีน นำมาทำเครื่องประดับกำไลหยก แหวนหยก สร้อยข้อมือหยก และเครื่องประดับหยกหลากหลายแบบทำจากหยกคุณภาพ เชื่อว่าหยกจะนำโชคเป็นของเสริมสิริมงคลแก่ผู้ที่ได้มาครอบครอง **ชื่นชมความงดงามของธรรมชาติ ประวัติศาสตร์ วัฒนธรรม และสถาปัตยกรรมจีนที่ พระราชวังฤดูร้อน "อวิ๋เหอหยวน" (Yiheyuan or Summer Palace)** ซึ่งเป็นพระราชวังที่พระนางซูสีไทเฮาทรงโปรดปรานมาก และเป็นพระราชวังที่ได้รับการอนุรักษ์ไว้อย่างสมบูรณ์ที่สุดในโลก ที่นี้ได้รับการขึ้นทะเบียนเป็นมรดกโลกโดยองค์การยูเนสโก ในปี พ.ศ. 2541

Highlight! ที่นี้ได้รับการขนานนามว่า "อุทยานหลวงที่งดงามที่สุดแห่งหนึ่งในโลก"



เที่ยง ● รับประทานอาหารเที่ยง(มื้อที่8)

**** ชำระค่าทัวร์ในนามบริษัท ไลออน ทราเวล จำกัด เท่านั้น ****



**** ชำระค่าทัวร์ในนามบริษัท ไลออน ทราเวล จำกัด เท่านั้น ****

ละลายทรัพย์อิสระช้อปปิ้ง Outlets มีสินค้าแฟชั่นหลากหลายเช่น หมวก รองเท้ากระเป๋ า เสื้อผ้า ทุกเพศทุกวัย และเป็นแบรนด์ชั้นนำอีกมากมาย ช้อปปิ้งย่านทันสมัยใจกลางกรุงปักกิ่ง ย่านซานหลี่ตุ่น (Sanlitun) เต็มไปด้วยร้านค้า แฟชั่นเสื้อผ้า รองเท้ากระเป๋ าของแบรนด์ชั้นนำ หรือร้านอาหาร บาร์คลับมากมาย ให้ท่านได้ช้อปปิ้งและเพลิดเพลินกับถ่ายรูปย่านทันสมัยใจกลางกรุงปักกิ่ง



▶ **อิสระรับประทานอาหาร [เยี่ยมชมอุทยาน](#) เพื่อไม่เป็นการรบกวนทุกท่าน**

▶ **สมควรแก่เวลานัดหมาย เจอกันที่จุดนัดพบ**

วันที่ห้า ท่าอากาศยานนานาชาติปักกิ่งต้าซิง – ท่าอากาศยานนานาชาติสุวรรณภูมิ ประเทศไทย

02.15 u. นำท่านเดินทางสู่ ประเทศไทย โดยสายการบิน Vietjet Air (VZ) เที่ยวบินที่ VZ3719

06.10 u. เดินทางถึง ท่าอากาศยานนานาชาติสุวรรณภูมิ ประเทศไทย โดยสวัสดิภาพ

หมายเหตุ* โปรแกรมอาจมีการสลับวันหรือเปลี่ยนแปลงไปตามความเหมาะสมโดยไม่แจ้งให้ทราบล่วงหน้า ขึ้นอยู่กับสถานการณ์ท้องถิ่น สถานที่ท่องเที่ยว เทศกาล หรือ สภาพอากาศท้องถิ่น ณ เวลานั้น ทั้งนี้การเปลี่ยนแปลงทางบริษัทจะคำนึงถึงประโยชน์และความปลอดภัยของทุกท่านเป็นหลักสำคัญ

เงื่อนไขการให้บริการ

- ▶ การเดินทางครั้งนี้จะต้องมีจำนวน 15 ท่านขึ้นไป กรณีไม่ถึงจำนวนดังกล่าว
 - จะส่งจอยน์ทัวร์กับบริษัทที่มีโปรแกรมใกล้เคียงกัน
 - หรือเลื่อน หรือยกเลิกการเดินทาง **โดยทางบริษัท จะทำการแจ้งให้ท่านทราบล่วงหน้าก่อนการเดินทาง 15 วัน**
 - หรือขอสงวนสิทธิ์ในการปรับราคาค่าบริการเพิ่ม (ในกรณีที่ผู้เดินทางไม่ถึง 15 ท่าน และท่านยังประสงค์เดินทางต่อ) โดยทางบริษัทจะทำการแจ้งให้ท่านทราบก่อนล่วงหน้า
 - ▶ ในกรณีที่ลูกค้าต้องออกตัวโดยสารถภายในประเทศ กรุณาติดต่อเจ้าหน้าที่ของบริษัทฯ ก่อนทุกครั้ง มิฉะนั้นทางบริษัทจะไม่รับผิดชอบใดๆ ทั้งสิ้น
 - ▶ การจองทัวร์และชำระค่าบริการ
 - กรุณาชำระค่ามัดจำ **ท่านละ 8,000 บาท**
 - ค่าทัวร์ส่วนที่เหลือชำระ 15-20 วันก่อนออกเดินทาง กรณีบริษัทฯ ต้องออกตัวหรือวีซ่าออกใกล้วันเดินทางท่านจำเป็นต้องชำระค่าทัวร์ส่วนที่เหลือตามที่บริษัทกำหนดแจ้งเท่านั้น
- **สำคัญ** สำเนาหน้าพาสปอร์ตผู้เดินทาง (จะต้องมีอายุเหลือมากกว่า 6 เดือน ก่อนหมดอายุนับจากวันเดินทางไป-กลับและจำนวนหน้าหนังสือเดินทางต้องเหลือว่างสำหรับติดวีซ่าไม่ต่ำกว่า 3 หน้า) **กรุณาตรวจสอบก่อนส่งให้บริษัทมิฉะนั้นทางบริษัทจะไม่รับผิดชอบกรณีพาสปอร์ตหมดอายุ ** กรุณาส่งพร้อมหลักฐานการโอนเงินมัดจำ**

**** ชำระค่าทัวร์ในนามบริษัท ไลออน ทราเวล จำกัด เท่านั้น ****





**** ชำระค่าทัวร์ในนามบริษัท ไลออน ทราเวล จำกัด เท่านั้น ****

เงื่อนไขการยกเลิก

- ยกเลิกก่อนการเดินทางตั้งแต่ 30 วันขึ้นไป คืนเงินค่าทัวร์โดยหักค่าใช้จ่ายที่เกิดขึ้นจริง
- ยกเลิกก่อนการเดินทาง 15-29 วัน ยึดเงิน 50% จากยอดที่ลูกค้าชำระมา และเก็บค่าใช้จ่ายที่เกิดขึ้นจริง(ถ้ามี)
- ยกเลิกก่อนการเดินทางน้อยกว่า 15 วัน ขอสงวนสิทธิ์ยึดเงินเต็มจำนวน

*กรณีมีเหตุยกเลิกทัวร์ โดยไม่ใช่ความผิดของบริษัททัวร์ คืนเงินค่าทัวร์โดยหักค่าใช้จ่ายที่เกิดขึ้นจริง(ถ้ามี)

*ค่าใช้จ่ายที่เกิดขึ้นจริง เช่น ค่ามัดจำตัวเครื่องบิน โรงแรม ค่าวีซ่า และค่าใช้จ่ายจำเป็นอื่นๆ

กรณีจองทัวร์วันหยุดเทศกาล วันหยุดนักขัตฤกษ์ วันหยุดยาวต่อเนื่อง หากได้มีการแจ้งยกเลิกทัวร์ ทางบริษัทฯ ขอสงวนสิทธิ์เก็บค่าทัวร์ทั้งหมด โดยไม่มีเงื่อนไขใดๆ ทั้งสิ้น

อัตราค่าบริการนี้ รวม

(บริษัท ดำเนินการให้ กรณียกเลิกทั้งหมด หรืออย่างใดอย่างหนึ่ง ไม่สามารถปรับเป็นเงินหรือการบริการอื่นๆ ได้)

1. ค่าตัวโดยสารเครื่องบินไป-กลับ ชั้นประหยัดพร้อมค่าภาษีสนามบินทุกแห่งตามรายการทัวร์ข้างต้น *(ตัวกรุ๊ปไม่สามารถ Upgradeที่นั่ง ได้ และต้องเดินทางไป-กลับพร้อมตัวกรุ๊ปเท่านั้นไม่สามารถเลื่อนวันได้)*
2. ค่าที่พักห้องละ 2-3 ท่าน ตามโรงแรมที่ระบุไว้ในรายการหรือ ระดับใกล้เคียงกัน

กรณีพัก 3 ท่าน ถ้าวันที่เข้าพักโรงแรมไม่มีห้อง TRP (3 ท่าน) จำเป็นต้องแยกพัก 2 ห้อง(มีค่าใช้จ่ายพักเดี่ยวเพิ่ม) กรณีห้อง TWIN BED (เตียงเดี่ยว 2 เตียง) ซึ่งโรงแรมไม่มีหรือเต็ม ทางบริษัทขอปรับเป็นห้อง DOUBLE BED แทนโดยมีต้องแจ้งให้ทราบล่วงหน้า หรือ หากต้องการห้องพักแบบ DOUBLE BED (1 เตียงใหญ่) ซึ่งโรงแรมไม่มีหรือเต็ม ทางบริษัทขอปรับเป็นห้อง TWIN BED แทนโดยมีต้องแจ้งให้ทราบล่วงหน้า

กรณีห้องพักในเมืองที่ระบุไว้ในโปรแกรมมีเทศกาลวันหยุด มีงานแฟร์ต่างๆ บริษัทฯ ขอจัดที่พักรวมในโรงแรมใกล้เคียงแทน

3. ค่าอาหาร ค่าเข้าชม และ ค่ายานพาหนะทุกชนิด ตามที่ระบุไว้ในรายการทัวร์ข้างต้น เจ้าหน้าที่บริษัทฯ คอยอำนวยความสะดวกตลอดการเดินทาง
4. ค่าน้ำหนักกระเป๋าสายการบิน Vietjet Air (VZ) น้ำหนักสัมภาระโหลดใต้ท้องเครื่อง 20 Kg. / CARRY ON 7 Kg และค่าประกันวินาศภัยเครื่องบินตามเงื่อนไขของแต่ละสายการบินที่มีการเรียกเก็บ กรณีสัมภาระเกินท่านต้องเสียค่าปรับตามที่สายการบินเรียกเก็บ
5. ค่าประกันอุบัติเหตุตามกรมธรรม์วงเงิน 1,000,000 บาท ค่ารักษาพยาบาล ตามเงื่อนไขของบริษัทฯ ประกันภัยที่บริษัทฯ ทำไว้ ทั้งนี้ขอยกเว้นในข้อจำกัดที่มีการตกลงไว้กับบริษัทประกันชีวิต ทุกกรณี ต้องมีใบเสร็จและเอกสารรับรองทางการแพทย์ จากหน่วยงานที่เกี่ยวข้อง เงื่อนไขนี้ไม่คุ้มครองโรคประจำตัว การสูญเสียทรัพย์สินส่วนตัวของผู้เดินทาง และมีส่วนร่วมประกันสุขภาพ ท่านสามารถสั่งซื้อประกันสุขภาพเพิ่มได้จากบริษัทประกันทั่วไป
6. ค่าภาษีสนามบิน และค่าภาษีน้ำมันตามรายการทัวร์
7. ค่ารถปรับอากาศนำเที่ยวตามระบุไว้ในรายการ พร้อมคนขับรถ (กฎหมายไม่อนุญาตให้คนขับรถเกิน 12 ชม./วัน
8. รวมภาษีมูลค่าเพิ่ม 7% และภาษีหัก ณ ที่จ่าย 3% (ค่าบริการเท่านั้น)

**** ชำระค่าทัวร์ในนามบริษัท ไลออน ทราเวล จำกัด เท่านั้น ****



**** ชำระค่าทัวร์ในนามบริษัท ไลออน ทราเวล จำกัด เท่านั้น ****

อัตราค่าบริการนี้ ไม่รวม

1. ค่าทำหนังสือเดินทางไทย และเอกสารต่างดาวต่างๆ
2. ค่าใช้จ่ายอื่นๆ ที่นอกเหนือจากรายการระบุ อาทิเช่น ค่าอาหาร เครื่องดื่ม ค่าชักรีด ค่าโทรศัพท์ เป็นต้น
3. ค่าภาษีทุกรายการคิดจากยอดบริการ, ค่าภาษีเดินทาง (ถ้ามีการเรียกเก็บ)
4. ค่าภาษีน้ำมันที่สายการบินเรียกเก็บเพิ่มภายหลังจากทางบริษัทฯ ได้ออกตั๋วเครื่องบิน และได้ทำการขายโปรแกรมไปแล้ว
5. ค่าพนักงานยกกระเป๋าที่โรงแรม
6. ค่าวีซ่าเดี่ยว(กรณีถ้ามี)
7. **ขออนุญาตเก็บค่าทิปไกด์วันแรก ณ สนามบิน ค่าทิปไกด์ คนขับรถ ท่านละ 1,800 บาท / ท่าน**

หมายเหตุ

กรุณาอ่านศึกษารายละเอียดทั้งหมดก่อนทำการจอง เพื่อความถูกต้องและความเข้าใจตรงกันระหว่างท่านลูกค้าและบริษัทฯ และเมื่อท่านตกลงชำระเงินมัดจำหรือค่าทัวร์ทั้งหมดกับทางบริษัทฯ แล้ว ทางบริษัทฯ จะถือว่าท่านได้ยอมรับเงื่อนไขข้อตกลงต่างๆ ทั้งหมด

1. บริษัทฯ ขอสงวนสิทธิ์ที่จะเลื่อนการเดินทางหรือปรับราคาค่าบริการขึ้นในกรณีที่ผู้ร่วมคณะไม่ถึง 15 ท่าน
2. ค่าทัวร์สำหรับคนไทยที่ถือพาสปอร์ตไทย (ปกเล่มสีเลือดหมู) เท่านั้น
3. ขอสงวนสิทธิ์การเก็บค่าน้ำมันและภาษีสนามบินทุกแห่งเพิ่ม หากสายการบินมีการปรับขึ้นก่อนวันเดินทาง
4. บริษัทฯ ขอสงวนสิทธิ์ในการเปลี่ยนเที่ยวบิน โดยมีต้องแจ้งให้ทราบล่วงหน้าอันเนื่องจากสาเหตุต่างๆ
5. บริษัทฯ จะไม่รับผิดชอบใดๆ ทั้งสิ้น หากเกิดกรณีความล่าช้าจากสายการบิน, การยกเลิกบิน, การประท้วง, การนัดหยุดงาน การก่อการจลาจล, ภัยธรรมชาติ, การนำสิ่งของผิดกฎหมาย ซึ่งอยู่นอกเหนือความรับผิดชอบของบริษัทฯ
6. บริษัทฯ จะไม่รับผิดชอบใดๆ ทั้งสิ้น หากเกิดสิ่งของสูญหาย อันเนื่องเกิดจากความประมาทของท่าน, เกิดจากการโจรกรรม และ อุบัติเหตุจากความประมาทของนักท่องเที่ยวเอง
7. เมื่อท่านตกลงชำระเงินมัดจำหรือค่าทัวร์ทั้งหมดกับทางบริษัทฯ แล้วทางบริษัทฯ จะถือว่าท่านได้ยอมรับเงื่อนไขข้อตกลงต่างๆ ทั้งหมด
8. รายการนี้เป็นเพียงข้อเสนอที่ต้องได้รับการยืนยันจากบริษัทฯ อีกครั้งหนึ่ง หลังจากได้สำรองโรงแรมที่พักในต่างประเทศเรียบร้อยแล้ว โดยโรงแรมจัดในระดับใกล้เคียงกัน ซึ่งอาจจะปรับเปลี่ยนตามที่ระบุในโปรแกรม
9. การจัดการเรื่องห้องพัก เป็นสิทธิ์ของโรงแรมในการจัดห้องให้กับกรุ๊ปที่เข้าพัก โดยมีห้องพักสำหรับผู้สูบบุหรี่ / ปลอดบุหรี่ได้ โดยอาจจะขอเปลี่ยนห้องได้ตามความประสงค์ของผู้ที่พัก ทั้งนี้ขึ้นอยู่กับความพร้อมให้บริการของโรงแรม ไม่สามารถรับประกันได้
10. กรณีผู้เดินทางต้องการความช่วยเหลือเป็นพิเศษ อาทิเช่น **ใช้วีลแชร์ กรุณาแจ้งบริษัทฯ อย่างน้อย 14 วัน ก่อนการเดินทาง** มิฉะนั้น บริษัทฯ ไม่สามารถจัดการได้ล่วงหน้าได้
11. มีคฤหาสน์ พนักงานและตัวแทนของผู้จัด ไม่มีสิทธิ์ในการให้คำสัญญาใดๆ ทั้งสิ้นแทนผู้จัด นอกจากนี้เอกสารลงนามโดยผู้มีอำนาจของผู้จัดกำกับเท่านั้น
12. ผู้จัดจะไม่รับผิดชอบและไม่สามารถคืนค่าใช้จ่ายต่างๆ ได้เนื่องจากการเป็นเหตุมาจกตัวแทนต่างๆ ในกรณีที่ผู้เดินทางไม่ผ่านการพิจารณาในการตรวจคนเข้าเมือง-ออกเมือง ไม่ว่าจะเป็นกองตรวจคนเข้าเมืองหรือกรมแรงงานของทุกประเทศในรายการท่องเที่ยว อันเนื่องมาจากการกระทำที่ส่อไปในทางผิดกฎหมาย การหลบหนี เข้าออกเมือง เอกสารเดินทางไม่ถูกต้อง หรือ การถูกปฏิเสธในกรณีอื่นๆ

**** ชำระค่าทัวร์ในนามบริษัท ไลออน ทราเวล จำกัด เท่านั้น ****