



**\*\* ชำระค่าทัวร์ในนามบริษัท ไลออน ทราเวล จำกัด เท่านั้น \*\***

**JXJ161**  
**6วัน 4คืน**



**เที่ยวครบทุกวัน**  
**เต็มอิ่ม! Buffet ไข่ฟูไปวัน!**

*Sakura Golden Route*  
**OSAKA TOKYO**



ป่าไผ่อาราชิมะ



วัดอาซากุสะ



ชินจู

**โอซาก้า เกียวโต นารา ชิราคาวาโกะ โตเกียว ฟุจิ**

"ครบทุกไอโลก์ ชมความงามของซากุระ 2 ภูมิภาค"  
ปราสาทโอซาก้า หมู่บ้านมรดกโลกชิราคาวาโกะ  
วัดโทไดจิ ป่าไผ่อาราชิมะ สะพานไทเก็คสเคียว  
สวนโออิชิปาร์ค วัดอาซากุสะ ซุปป์มังงาดังชินเซกิ ชินจูกุ ชิยุซ่า

✈️ สายการบิน  
**AirAsia X (XJ)**  
น้ำหนักกระเป๋า 20 KG

**เดินทาง**  
**มีนาคม 2568**

**ราคา**  
เริ่มต้น **39,888**

🏠 พัก นาคาโนออนเซ็น 1 คืน โอซาก้า 1 คืน ทัพุ่ 1 คืน โตเกียว 1 คืน

■ FLIGHT:

DMK  KIX



NRT  DMK

เที่ยวบิน      เวลาออก      เวลาถึง

JXJ612      01.15      08.40

เที่ยวบิน      เวลาออก      เวลาถึง

XJ607      20.15      01.35+1

**\*\* ชำระค่าทัวร์ในนามบริษัท ไลออน ทราเวล จำกัด เท่านั้น \*\***



**\*\* ชำระค่าทัวร์ในนามบริษัท ไลออน ทราเวล จำกัด เท่านั้น \*\***



## JXJ161 Sakura Golden Route OSAKA TOKYO โอซาก้า เกียวโต นารา ชิราคาวาโกะ โตเกียว ฟุจิ 6วัน 4คืน

ครบทุกไฮไลท์ ชมความงามของซากุระ 2 ภูมิภาค  
ปราสาทโอซาก้า หมู่บ้านมรดกโลกชิราคาวาโกะ วัดโทไดจิ  
ป่าไฟอาราชิยามะ สะพานโทเก็ตสึเคียว สวนโออิชิปาร์ค  
วัดอาซากุสะ ซุปป์ย่านดังชินเซไก ชินจูกุ ชิบูย่า

- พิเศษแพ็คเกจ • พักนาคาโน่ออนเซ็น 1 คืน - โอซาก้า 1 คืน - กิฟุ 1 คืน - โตเกียว 1 คืน**  
• **เที่ยวครบทุกวัน !!**  
• **เต็มอิ่ม! Buffet хапуแบบไม่อื่น!!**

เดินทางโดยสายการบิน **AirAsia X (XJ)** น้ำหนักสัมภาระโหลดใต้ท้องเครื่อง **20 kg. / CARRY ON 7 kg.**

วันที่	โปรแกรมท่องเที่ยว	เช้า	เที่ยง	เย็น	โรงแรม
1	ท่าอากาศยานนานาชาติดอนเมือง				
2	XJ612 DMK-KIX 01.15-08.40 ท่าอากาศยานนานาชาติดอนเมือง - ท่าอากาศยานนานาชาติคันไซ - นารา - วัดโทไดจิ(รวมค่าเช่า) - โอซาก้า - ปราสาทโอซาก้า(ด้านนอก) - ย่านชินเซไก - ย่านชินไซบาชิ		☉		Sarasa Hotel Namba / Sarasa Hotel Dotonbori / Sarasa Hotel Shinsaibashi  or Sarasa Hotel Shin-Osaka / Hotel il Grande Umeda 3* หรือระดับใกล้เคียงกัน
3	อาราชิยาม่า - ป่าไฟอาราชิยามะ+สะพานโทเก็ตสึเคียว - วัดคิโยมิสุเดระ(รวมเข้าชม) - Mitsui Outlet Park Shiga Ryuo - กิฟุ	☉	☉		Hotel Koyo 3* หรือระดับใกล้เคียงกัน
4	หมู่บ้านมรดกโลกชิราคาวาโกะ - เมืองทาคายาม่า - ย่านชินมาชิซูจิ - Nakabashi Bridge - จังหวัดนาคาโน่ - พักออนเซ็น	☉	☉	☉	Ikenotaira Shirakaba Kogen Hotel Onsen 3* หรือระดับใกล้เคียงกัน
5	จังหวัดยามานาชิ - สวนโออิชิปาร์ค - Duty Free - โตเกียว - เทศกาลดอกซากุระอุเอโนะ - ย่านอะเมโยโกะ	☉	☉		Day Nice Hotel Tokyo 3* หรือระดับใกล้เคียงกัน
6	วัดอาซากุสะ - ชินจูกุ - นาริตะ - AEON MALL Narita - ท่าอากาศยานนานาชาตินาริตะ - ท่าอากาศยานนานาชาติดอนเมือง XJ607 NRT-DMK 20.15-01.35(+1)	☉			

**\*\* ชำระค่าทัวร์ในนามบริษัท ไลออน ทราเวล จำกัด เท่านั้น \*\***



**\*\* ชำระค่าทัวร์ในนามบริษัท ไลออน ทราเวล จำกัด เท่านั้น \*\***

วันเดินทาง	ราคาผู้ใหญ่ (บาท)	ราคาเด็ก (บาท)	พักเดี่ยว เพิ่ม (บาท)	ที่นั่ง	หมายเหตุ
07-12 มีนาคม 2568	39,888	ไม่มีราคาเด็ก (Infant ไม่เกิน 2 ปี 6,000 บาท)	8,500	34	
09-14 มีนาคม 2568	39,888			34	
11-16 มีนาคม 2568	39,888			34	
14-19 มีนาคม 2568	41,888			34	
18-23 มีนาคม 2568	41,888			34	
21-26 มีนาคม 2568	41,888			34	
23-28 มีนาคม 2568	41,888			34	
24-29 มีนาคม 2568	42,888			34	

**วันที่หนึ่ง** ทำอากาศยานนานาชาติดอนเมือง

21.00 น. พร้อมกันที่ ณ ทำอากาศยานนานาชาติดอนเมือง อาคารผู้โดยสารระหว่างประเทศขาออก ชั้น 3 เคาน์เตอร์สายการบิน AIR ASIA X (XJ) มีเจ้าหน้าที่ของบริษัทฯ คอยอำนวยความสะดวกก่อนขึ้นเครื่อง

**วันที่สอง** ทำอากาศยานนานาชาติดอนเมือง - ทำอากาศยานนานาชาติคันไซ - นารา - วัดโทไดจิ(รวมค่าเช่า) - โอซาก้า - ปราสาทโอซาก้า(ด้านนอก) - ย่านชินเซโกะ - ย่านชินไซบาชิ 🍷 อาหาร เกียง

01.15 น. เดินทางสู่ **ประเทศญี่ปุ่น** โดยสายการบิน AIR ASIA X (XJ) เที่ยวบินที่ XJ612 (ค่าทัวร์ไม่รวมค่าอาหารบนเครื่องบิน เครื่องมีจำหน่าย)

08.40 น. เดินทางถึง ทำอากาศยานนานาชาติคันไซ ประเทศญี่ปุ่น (เวลาท้องถิ่นเร็วกว่าประเทศไทย 2 ชั่วโมง กรุณาปรับนาฬิกา ของท่านเป็นเวลาท้องถิ่น เพื่อความสะดวกในการนัดหมาย) นำท่านผ่านพิธีตรวจคนเข้าเมืองและศุลกากรสำคัญ!!! ประเทศญี่ปุ่นไม่อนุญาตให้นำอาหารสด จำพวก เนื้อสัตว์ พืช ผัก ผลไม้ เข้าประเทศ หากฝ่าฝืนจะมีโทษจับและปรับ

**เกียง** 🍷 รับประทานอาหารเกียง (มื้อที่ 1)

นำทุกท่านสู่ **นารา (เดินทางโดยประมาณ 1.30 ชั่วโมง)** เป็นเมืองหลวงเก่าแก่ที่มีความสำคัญสิ่งก่อสร้างโบราณมากมาย ทั้งวัด ศาลเจ้า และโบราณสถานต่างๆ จากนั้นนำทุกท่าน **สักการะพระพุทธรูปสำริดที่ใหญ่ที่สุดในญี่ปุ่นที่วัดโทไดจิ (Todaiji)** ซึ่งประดิษฐานอยู่ภายในวิหารไม้ที่ใหญ่ที่สุดในโลก และยังได้รับการขึ้นทะเบียนเป็นมรดกโลกด้านวัฒนธรรมอีกด้วย **บริเวณใกล้เคียงกันให้ท่านชม สวนกวางนารา (Nara deer park)** สวนขนาดใหญ่ ที่ขึ้นชื่อเรื่องกวางที่มีมากมาย อาศัยกันอย่างอิสระ และเชื่อง ไม่กลัวคน ซึ่งทำให้กลายเป็นสัญลักษณ์ประจำเมืองนารา (ค่าทัวร์รวมค่าเข้าชมวัด แต่ไม่รวมค่าอาหารกวาง)



**\*\* ชำระค่าทัวร์ในนามบริษัท ไลออน ทราเวล จำกัด เท่านั้น \*\***



**\*\* ชำระค่าทัวร์ในนามบริษัท ไลออน ทราเวล จำกัด เท่านั้น \*\***



นำท่านเดินทางสู่ **โอซาก้า (Osaka)** (เดินทางโดยประมาณ 1 ชั่วโมง) เป็นเมืองสำคัญทางประวัติศาสตร์ ทั้งการค้า และวัฒนธรรม มีสมญาว่า "ครัวของชาติ" ให้ท่านเช็กอินจุดไฮไลท์ของเมืองโอซาก้า **ถ่ายภาพด้านหน้ากับ ปราสาทโอซาก้า (Osaka Castle)** ถูกสร้างขึ้นเพื่อเป็นที่พำนักของโทโยโทมิ ฮิเดโยชิ ผู้รวมญี่ปุ่นให้เป็นหนึ่งเดียว ใช้เวลาก่อสร้างยาวนานกว่า 16 ปี เป็นปราสาทขนาดใหญ่ที่กลายเป็นหนึ่งในสัญลักษณ์ของญี่ปุ่น (**ค่าทัวร์ไม่รวม ค่าเข้าปราสาท**)



จากนั้นเดินทางสู่ **ย่านชินเซไก (Shinsekai)** มีแลนด์มาร์คที่สำคัญอย่าง หอคอยซีเทนคาคุตั้งอยู่ตรงกลาง และที่มากกว่าการช้อปปิ้ง บริเวณนี้ยังมีถนนแคบๆ ที่เรียกกันว่า จันจัน โยโกะโซ แหล่งรวมร้านกินดื่มสำหรับคนญี่ปุ่น มีการเปิดไฟร้านเรียกแขกกันอย่างคึกคัก และยังมีร้านขายของที่ระลึกให้เลือกช้อปปิ้งกันอีกหลายร้าน

**\*\* ชำระค่าทัวร์ในนามบริษัท ไลออน ทราเวล จำกัด เท่านั้น \*\***



**\*\* ชำระค่าทัวร์ในนามบริษัท ไลออน ทราเวล จำกัด เท่านั้น \*\***



เย็น อีสรอาหารเย็น ตามอัธยาศัย เพื่อไม่เป็นการรบกวนเวลาของท่าน  
ที่พัก: Sarasa Hotel Namba / Sarasa Hotel Dotonbori / Sarasa Hotel Shinsaibashi  
Or Sarasa Hotel Shin-Osaka / Hotel il Grande Umeda 3\*หรือระดับใกล้เคียงกัน  
(ชื่อโรงแรมที่ท่านพัก ทางบริษัทจะทำการแจ้งพร้อมใบนัดหมาย 5-7 วัน ก่อนเดินทาง)  
**รถที่ใต้ Sarasa Hotel Shin-Osaka / Hotel il Grande Umeda** ท่านสามารถอิสระท่องเที่ยวด้วยตัวเอง โดยการนั่งรถไฟไปย่านชินไซบาชิเพียง 10 นาที **รถที่ใต้พัก Sarasa Hotel Namba / Sarasa Hotel Dotonbori / Sarasa Hotel Shinsaibashi** ท่านสามารถอิสระท่องเที่ยวด้วยตัวเอง โดยการเดินและเพลิดเพลินไปกับย่านชินไซบาชิได้ **เช็คอินย่านดง ย่านชินไซบาชิ(Shinsaibashi)** ย่านช้อปปิ้งขนาดมหึมาระยะทางกว่า 600 เมตร เต็มไปด้วยร้านเครื่องสำอาง ร้านขายเสื้อผ้า ร้านปลอดภาษี (Duty Free) ร้าน 100 เยน ไปจนถึงร้านอาหารและคาเฟ่ที่รวมตัวกันอยู่ที่นี่ และจุดเด่นคือมี **ป้ายไฟกูลิโกะ (Glico LED)** ป้ายไฟที่ไม่เพียงบ่งบอกความนิยมของแบรนด์ต้นแบบชื่อดังอย่างกูลิโกะเท่านั้น แต่ยังเป็นแลนด์มาร์คสำคัญที่สุดแห่งหนึ่งของเมืองโอซาก้าอีกด้วย โดยป้ายไฟกูลิโกะ (Glico LED) นี้ถูกสร้างขึ้นมาครั้งแรกในปี ค.ศ. 1953 ตั้งอยู่บริเวณสะพานอึบิชิบาชิ (Ebisubashi Bridge) สะพานเล็กๆที่เชื่อมต่อระหว่าง **ย่านโดทงโบริ (Dotonbori)** กับย่านชินไซบาชิ ย่านการค้ายอดนิยมของโอซาก้า



**\*\* ชำระค่าทัวร์ในนามบริษัท ไลออน ทราเวล จำกัด เท่านั้น \*\***

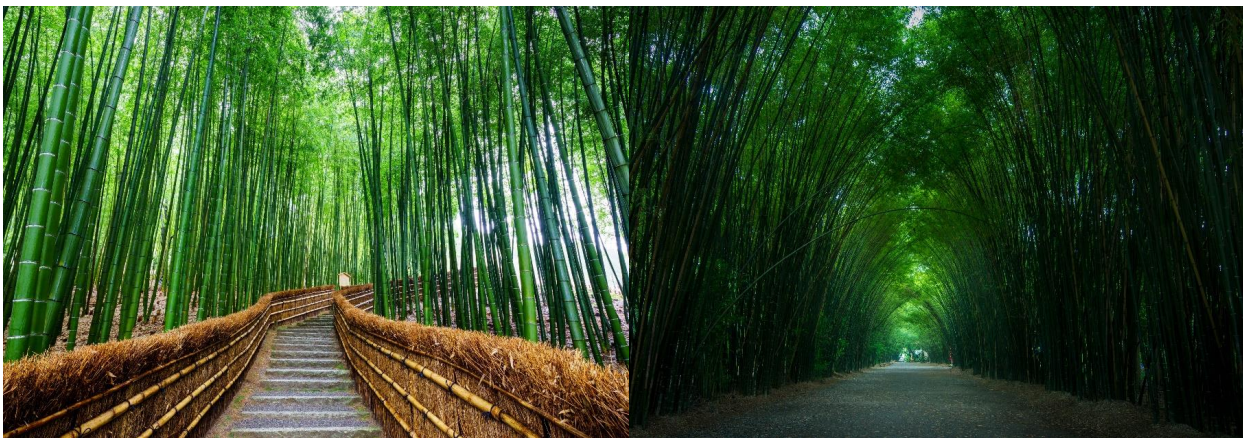


**\*\* ชำระค่าทัวร์ในนามบริษัท ไลออน ทราเวล จำกัด เท่านั้น \*\***

**วันที่สาม** อาราชิยาม่า – ป่าไผ่อาราชิยามะ+สะพานโทเก็ตสึเคียว – วัดคิโยมิสุเดระ(รวมเข้าชม) – Mitsui Outlet Park Shiga Ryuo – กิฟุ **● อาหาร เช้า, เที่ยง**

**เช้า** 📍 **รับประทานอาหารเช้า ณ โรงแรม (เมื่อที่ 2)**

เดินทางสู่ **อาราชิยาม่า (Arashiyama)** (เดินทางโดยประมาณ 2 ชั่วโมง) สวรรค์แห่งธรรมชาติ ทิวทัศน์อันงดงามของภูเขา แม่น้ำ และป่าไผ่ที่เขียวชอุ่ม บรรยากาศที่แปลกตาและผ่อนคลาย **ชมวิวสุดโรแมนติกริมแม่น้ำแถวสะพานโทเก็ตสึเคียว (Togetsukyo Bridge)** ตัวสะพานโทเก็ตสึเคียวดั้งเดิมนั้นเป็นสะพานไม้ทั้งหมด ปัจจุบันมีช่วงฐานเป็นคอนกรีตเสริมเหล็กแต่มีราวจับเป็นไม้ อยู่ มีความยาว 155 เมตร และความกว้าง 12.2 เมตร ถือเป็นจุดชมวิวกี่สวยงาม โดยเฉพาะช่วงฤดูใบไม้ผลิและฤดูใบไม้ร่วง



**ตะลุยเดินเล่นชิลๆ สวนป่าไผ่ (Bamboo Groves)** แลนด์มาร์คที่มีปรากฏตามสื่อต่างๆ มีเส้นทางเล็กๆ ที่รายล้อมไปด้วยป่าไผ่ที่สุดลูกหลุกตาเดินก็กลิ่นไผ่หอมฉัดๆ ก็โชมมา และป่าแห่งนี้เป็นที่นิยมของนักท่องเที่ยวที่รักในการถ่ายภาพ เหมาะแก่การพักผ่อนและเพลิดเพลินไปกับธรรมชาติที่เงียบสงบและผ่อนคลาย



**\*\* ชำระค่าทัวร์ในนามบริษัท ไลออน ทราเวล จำกัด เท่านั้น \*\***



**\*\* ชำระค่าทัวร์ในนามบริษัท ไลออน ทราเวล จำกัด เท่านั้น \*\***

เที่ยง 🍴 **รับประทานอาหารเที่ยง (มื้อที่3)**  
**ขอพรไหว้พระเสริมสิริมงคล วัดคิโยมิซุเดระ (Kiyomizu temple) (ค่าทัวร์รวมค่าเข้าวัด)**  
หรือที่คนไทยเรียกว่า **วัดน้ำใส** เป็นชื่อในภาษาญี่ปุ่นที่แปลว่า "น้ำบริสุทธิ์" เป็นวัดที่มีชื่อเสียงและเป็นหนึ่งในมรดกโลก ส่วนมากมาเพื่อสักการะขอพรจากองค์พระโพธิสัตว์เจ้าแม่กวนอิม ซึ่งเป็นพระประธานของวัด นอกจากนี้ที่นี่ยังเป็นที่ประดิษฐานของเทพเอบิสุผู้เป็นเทพเจ้าแห่งความร่ำรวยมั่งคั่ง



**\*\*กรณีที่ไม่สามารถไปวัดน้ำใสได้ เนื่องจากการจราจรติดขัด ที่จอดรถไม่เพียงพอ ภัยพิบัติทางธรรมชาติหรือเหตุขัดข้องอื่นๆ ทางบริษัทฯ ขอปรับเปลี่ยนเป็น นำท่านเดินทาง *ชมความสวยงาม วัดคินคะคุจิ (Kinkakuji) หรือที่รู้จักกันในชื่อ "วัดทอง (Golden Pavilion)"* เป็นจุดเด่นของเกียวโต วัดประดับด้วยทองอย่างหรูหรา ตัวอาคารสีทองมี 3 ชั้น ทำจากไม้และใช้กำแพงสีขาว ภายในตกแต่งด้วยทองเป็นที่ประดิษฐานของพระพุทธรูปและรูปปั้นของโชกุนอะชิคางะ โยชิมิทซึ เคยใช้เป็นที่พักของซามูไร ส่วนบนสุดป็นมีรูปปั้นของนกฟินิกซ์สีทอง(ค่าทัวร์รวมค่าเข้าชมวัด) แทนโดยไม้แจ้งให้ท่านทราบทุกกรณี**



**ตะลุยช้อปปิ้งที่ Mitsui Outlet Park Shiga Ryuo** เป็นที่นิยมอย่างมาก มีร้านค้าที่มีกว่า 203 ร้าน ทั้งแบรนด์เสื้อผ้าเด็กจนถึงผู้ใหญ่ รองเท้า และเครื่องประดับมากมาย ซึ่งรวมทั้งแบรนด์ดัง แบรนด์หรูมากมายของต่างประเทศ และแบรนด์แฟชั่นชั้นนำของญี่ปุ่น เอาใจสายชิมที่นี่ยังมีร้านอาหารทั้งญี่ปุ่น อาหารไทย อาหารจีน และร้านอาหารนานาชาติอื่นๆ รวมไปถึงคาเฟ่ ที่คอยให้บริการและ**สามารถรับประทานอาหารเย็นได้ที่นี้อีกด้วย** เดินทาง

**\*\* ชำระค่าทัวร์ในนามบริษัท ไลออน ทราเวล จำกัด เท่านั้น \*\***



**\*\* ชำระค่าทัวร์ในนามบริษัท ไลออน ทราเวล จำกัด เท่านั้น \*\***

**สู่ จังหวัดกifu (ใช้เวลาเดินทางประมาณ 1 ชั่วโมง)** เป็นเมืองที่มีธรรมชาติอันอุดมสมบูรณ์มีวัฒนธรรมโบราณที่สืบทอดต่อกัน เป็นเมืองที่มีเสน่ห์ในตัวเองอย่างมาก

**เย็น** **อิสระอาหารเย็น ตามอัธยาศัย** เพื่อไม่เป็นการรบกวนเวลาของท่าน  
ที่พัก: Hotel Koyo 3\* หรือระดับใกล้เคียงกัน  
(ชื่อโรงแรมที่ท่านพัก ทางบริษัทจะทำการแจ้งพร้อมใบนัดหมาย 5-7 วัน ก่อนเดินทาง)

**วันที่สี่** หมู่บ้านมรดกโลกชิราคาวาโกะ – เมืองทาคายาม่า – ย่านซันมาชิซุจิ – Nakabashi Bridge – จังหวัดนากาโน่ – พักอ่อนเชิ่น **● อาหาร เช้า,เที่ยง, เย็น**

**เช้า** **๑๐** รับประทานอาหารเช้า ณ โรงแรม **(เมื่อที่4)**  
**เยี่ยมชมหมู่บ้านมรดกโลกของญี่ปุ่น** หมู่บ้านมรดกโลกชิราคาวาโกะ (Shirakawa-go) (ใช้เวลาเดินทางโดยประมาณ 2.30 ชั่วโมง) เป็นหมู่บ้านเล็กๆ ที่เต็มไปด้วยบ้านเรือนที่มีอายุเก่าแก่กว่า 200-300 ปี จุดที่ไม่ควรพลาด คือบ้านเก่าแก่ประจำหมู่บ้านอย่าง Wada House หรือ Kanda House และยังมีบ้านหลายๆ หลังที่เปิดเป็นร้านค้า ร้านอาหาร ร้านขายของที่ระลึก

**Highlight!** บ้านทรงกัสโซ่ หรือ กัสโซะชิริคุ คือบ้านหลังคาสามเหลี่ยมสูง ตัวบ้านไม่มีการตกแต่งอะไร แต่ใช้วิธีการเข้าไม้ เข้าลิ้ม เข้าเดือย และใช้การมัดแทน



**เที่ยง** **๑๑** รับประทานอาหารเที่ยง **(เมื่อที่5)**  
จากนั้นนำท่านเช็คนเมืองเก่าอายุกว่า 100 ปีที่ ย่านเมืองเก่าทาคายาม่า (Takayama Old Town) ย่านที่เต็มไปด้วยอาคารบ้านไม้โบราณและได้รับการอนุรักษ์ไว้เป็นอย่างดีจนถึงทุกวันนี้ **เดินชม** หมู่บ้าน LITTLE KYOTO หรือย่านซันมาชิซุจิ (Sanmachi-Suji) เป็นเขตเมืองเก่ามีอายุกว่า 300 ปีสร้างบ้านสไตล์ญี่ปุ่นแท้ ใช้เฉพาะโถงสื่อน้ำตาลหรือสีดำเท่านั้น มีร้านค้าหลากหลาย เช่น ร้านผลิตและจำหน่ายเหล้าสาเก ร้านทำมิโซะ ร้านซูชิ ไอศกรีม ของหวาน รวมไปถึงของที่ระลึก สินค้าพื้นเมืองเฉพาะถิ่น เช่น ชาซูโตะโอะ หรือตุ๊กตาการกลิ้งตัวสีแดงไม่มีหน้าตา ซึ่งถือว่าเป็นสัญลักษณ์หนึ่งของเมืองทาคายาม่า **ถ่ายรูปเช็คนิ่สะพานนาคาบาชิ (Nakabashi Bridge)** สะพานสีแดงที่ทอดข้ามแม่น้ำมิกากะซึ่งเป็นสัญลักษณ์ของเมือง



**Highlight!** แนะนำให้ท่านลิ้มลองของอร่อยของเมืองนี้คือ ซูชิเนื้อฮิดะ แคล้มพิเศษแรกคือน็ือนุ่มละลายในปาก

**\*\* ชำระค่าทัวร์ในนามบริษัท ไลออน ทราเวล จำกัด เท่านั้น \*\***





**\*\* ชำระค่าทัวร์ในนามบริษัท ไลออน ทราเวล จำกัด เท่านั้น \*\***

ทากายามาอีกด้วย อีสระเก็บภาพความประทับใจเลือกซื้อสินค้าตามอัธยาศัย



จากนั้นเดินทางสู่จังหวัดนากาโน่ (Nagano) (ใช้เวลาโดยประมาณ 3.30 ชั่วโมง) ได้ชื่อว่าเป็นประตูสู่เทือกเขาแอลป์ของญี่ปุ่น มีธรรมชาติที่หลากหลายและสวยงาม มีเล่นหิมะในฤดูหนาว เพื่อพาทุกท่านเข้าสู่ที่พัก

เย็น 🍷 รับประทานอาหารเย็น (เนื้อที่6) Buffet ขาปูแบบไม่อื่น!! ชนิดของขาปูขึ้นอยู่กับท่านนำเข้าของโรงแรม



**ให้เที่ยวให้เต็มที่** เมื่อก่อนมาญี่ปุ่นแล้วต้องได้ลิ้มลองคงไม่พ้น **ขาปูยักษ์ แล้วให้ทานเป็นแบบไม่อื่นนุฟเฟต์ฮัก !!** ขาปูที่เนื้อแน่น สดใหม่ ลองกินกับน้ำจิ้มสไตล์ ญี่ปุ่นสักครั้งคงจะฟินไม่น้อย หลังจากมื้ออาหาร ยังมี **ออนเซ็น (Onsen) ให้แช่** เพื่อคลายความเหนื่อยล้าจากการเดินทางหรือความเครียดในเรื่องต่างๆ **ไอ้ให้ คุ่มยิ่งกว่าคุ่ม !!**



ที่พัก: Ikenotaira Shirakaba Kogen Hotel Onsen 3\* หรือระดับใกล้เคียงกัน (ชื่อโรงแรมที่ท่านพัก ทางบริษัทจะทำการแจ้งพร้อมใบนัดหมาย 5-7 วัน ก่อนเดินทาง)

**วันที่ทำ** จังหวัดยามานาชิ - สวนโออิชิฮาร์ค - Duty Free - โตเกียว - เทศกาลดอกซากุระอุเอโนะ - ย่านอะเมโยโกะ 🍷 **อาหาร เช้า เกียง**

เช้า 🍷 รับประทานอาหารเช้า ณ โรงแรม (เนื้อที่7)

**\*\* ชำระค่าทัวร์ในนามบริษัท ไลออน ทราเวล จำกัด เท่านั้น \*\***



**\*\* ชำระค่าทัวร์ในนามบริษัท ไลออน ทราเวล จำกัด เท่านั้น \*\***

เดินทางสู่ จังหวัดยามานาชิ (ใช้เวลาเดินทางประมาณ 2 ชั่วโมง) เป็นจังหวัดในภูมิภาคชูบุของประเทศญี่ปุ่น ตั้งอยู่ บนเกาะฮอนชู ทางตะวันตกเฉียงใต้ของโตเกียว จังหวัดนี้มีภูเขาไฟฟูจิ ภูเขาที่สูงที่สุดในประเทศญี่ปุ่น และ ทะเลสาบคาวากูจิโกะ ทะเลสาบที่สวยงามตั้งอยู่

เชิงเขา **ไฮไลต์ของนครรักดอกไม้ต้องไม่พลาด สวน โออิชิปาร์ค (Oishi Park)** เป็นจุดชมวิวกที่สามารถ เห็นภูเขาไฟฟูจิได้เกือบทั้งลูก ตั้งอยู่ริมฝั่ง ทะเลสาบคาวากูจิโกะฝั่งเหนือ เป็นที่นิยมของ นักท่องเที่ยวชาวญี่ปุ่นซึ่งมาพักผ่อนตากอากาศ ชมวิว ต็มด้ากับความงามของทิวทัศน์ ในวันที่ อากาศแจ่มใส อิระฮะถ่ายภาพความงามของภูเขา ไฟฟูจิและดอกไม้บานาพันธุ์สีสันสดใสเต็มทุ่งแห่งนี้ พร้อมทั้งเลือกชมและซื้อสินค้าพื้นเมืองและขนม ต่างๆ ตามอริยาศัย **(\*\*กรณีดอกไม้ไม่บาน หรือ บานช้า หรือสีการร่วงโรยของดอกไม้เร็ว หรือช้า ในแต่ละฤดูกาล ทั้งนี้ขึ้นอยู่กับสภาพอากาศในแต่ละปี)**



**ช้อปปิ้งที่ ดิวตี้ฟรี (Duty free)** แหล่งช้อปปิ้งปลอดภาษี ที่รวบรวมสินค้าราคาพิเศษ และมีชื่อเสียงที่เห็นแล้ว ต้องรู้ว่ามาจากประเทศญี่ปุ่นเช่น โฟมล้างหน้าภูเขาไฟ วิตามิน อาหารเสริม ครีมต่างๆ ขนมญี่ปุ่นหลากหลายชนิด รวมไปถึงชาเขียว ผลิตภัณฑ์ขึ้นชื่อของญี่ปุ่น เป็นต้น ให้ทุกท่านสามารถเลือกซื้อเป็นของฝาก

เที่ยง **🍱รับประทานอาหารเที่ยง (เนื้อคือ)**

นำท่านเดินทางสู่ **โตเกียว(Tokyo)** (ใช้เวลาเดินทางโดยประมาณ 2 ชั่วโมง) มหานครที่คึกคัก เต็มไปด้วย วัฒนธรรม ประวัติศาสตร์ และความทันสมัย เมืองนี้มีอะไรให้ดูและทำมากมาย ตั้งแต่ชมวัดวาอารามโบราณ ไปจนถึงช้อปปิ้งในย่านแฟชั่นสุดทันสมัย **จุดชมซากุระที่มีชื่อเสียงในประเทศญี่ปุ่น เทศกาลดอกซากุระอุเอโนะ (Ueno Cherry Blossom Festival)** มีต้นซากุระมากกว่า 1,000 ต้น ให้ท่านเพลิดเพลินในช่วงเทศกาลเฉลิมฉลองนี้ กับดนตรี ขบวนพาเหรด รวมถึงแสงสีอันน่ามหัศจรรย์จากโคมไฟแขวนกว่า 800 ดวงในยามค่ำคืน ทำให้บรรยากาศ คึกคักและสนุกสนาน **(\*\*กรณีดอกไม้ไม่บาน หรือ บานช้า รวมไปถึงการร่วงโรยของดอกไม้เร็วหรือช้า ในแต่ละ ฤดูกาล ทั้งนี้ขึ้นอยู่กับสภาพอากาศในแต่ละปี)**



**\*\* ชำระค่าทัวร์ในนามบริษัท ไลออน ทราเวล จำกัด เท่านั้น \*\***



**\*\* ชำระค่าทัวร์ในนามบริษัท ไลออน ทราเวล จำกัด เท่านั้น \*\***

ย่านฮิตแหล่งรวมของถูกห้ามพลาด ย่านอะเมโยโกะ (Ameyoko Market) ร้านค้าอัดแน่นกว่า 400 ร้านมีจุดเด่นคือมีสินค้าที่หลากหลาย มากๆ ทั้งของเครื่องใช้ต่างๆอย่างเครื่องสำอาง กระเป๋า รองเท้า แฟชั่นเสื้อผ้าทั้งของญี่ปุ่นและของนำเข้าจากต่างประเทศ รวมไปถึงร้านอาหาร ขนมหวาน เค้ก ผลไม้ผักสด และร้านอาหารญี่ปุ่น เยอะแยะละลานตาไปหมด



**เย็น** อีสรอาหารเย็น ตามอริยาศัย เพื่อไม่เป็นการรบกวนเวลาของท่าน  
ที่พัก: Day Nice Hotel Tokyo 3\* หรือระดับใกล้เคียงกัน  
(ชื่อโรงแรมที่ท่านพัก ทางบริษัทจะทำการแจ้งพร้อมใบนัดหมาย 5-7 วันก่อนเดินทาง)

**วันที่หก** วัดอาซากุสะ - ซินจูกุ - นาริตะ - AEON MALL Narita - ท่าอากาศยานนานาชาตินาริตะ - ท่าอากาศยานนานาชาติดอนเมือง **🍷 อาหาร เช้า**

**เช้า** 🍷 รับประทานอาหารเช้า ณ **โรงแรม (บ็อกซ์9)**  
**วัดพุทธที่เก่าแก่ที่สุดในภูมิภาคคันโต วัดอาซากุสะ (SENSOJI TEMPLE)** กราบสักการะขอพรจากองค์ เจ้าแม่กวนอิมทองคำที่เป็นทองสัมฤทธิ์ มีขนาดเล็กเพียง 5.5 เซนติเมตร ให้ท่านถ่ายภาพเป็นที่ระลึกกับคามินาริมง (ประตูฟ้าคาร์ณ) ซึ่งมีโคมไฟสีแดงขนาดยักษ์ที่มีความสูงถึง 4.5 เมตร โคมไฟที่ใหญ่ที่สุดในโลกแขวนอยู่ เลือกชมและเช่าเครื่องรางอันศักดิ์สิทธิ์ของวัดแห่งนี้



**\*\* ชำระค่าทัวร์ในนามบริษัท ไลออน ทราเวล จำกัด เท่านั้น \*\***



**\*\* ชำระค่าทัวร์ในนามบริษัท ไลออน ทราเวล จำกัด เท่านั้น \*\***



**พิธีโยนโยนเหรียญ** ขอพร 5 เยน เพราะญี่ปุ่นเชื่อว่า 5 เยน นั้น เป็นเหรียญที่มีรูตรงกลาง สิ่งเลวร้าย สิ่งที่ไม่ดี จะลอดผ่านจากรูนี้ออกไป หากขอพรกับเจ้าแม่กวนอิมเสร็จให้โยนเหรียญ 5 เยน ลงจุดโยนเหรียญ เชื่อว่าพรที่ขอไปจะสมหวังทุกประการ สาธุ.



ตะลุยตามหาของสุดเก๋ Item ลับที่ แหล่งช้อปปิ้งขนาดใหญ่ใจกลางเมือง ชoppers ย่านชินจูกุ (Shinjuku) เป็นศูนย์รวมแฟชั่น เป็นแหล่งออฟเดอะแทรนด์ มีสินค้ามากมาย อาทิเช่น เครื่องใช้ไฟฟ้า, กล้องถ่ายรูป, นาฬิกา, เสื้อผ้า, รองเท้า และเครื่องสำอางแบรนด์ต่างๆ หรือร้าน 100 เยน (อยู่ที่ ตึก PEPE ชั้น 8) หรือเป็นร้านดองกี้หรือจะเป็นร้านมัดสีโมโต้ ที่ขายสินค้าราคาถูกสารพัดอย่างไว้โน้น



**\*\* ชำระค่าทัวร์ในนามบริษัท ไลออน ทราเวล จำกัด เท่านั้น \*\***



**\*\* ชำระค่าทัวร์ในนามบริษัท ไลออน ทราเวล จำกัด เท่านั้น \*\***

**Highlight!** อัปเดตพิกัด  
POPMART สาขาชินจูกุ เป็น  
auto shop (ตู้กด) ที่ ตึก  
Alta อยู่หน้าตึกเลย ไปจุ่มกัน



นำท่านเดินทางสู่ **เมืองนาริตะ (Narita)** (เดินทางโดยประมาณ 1.30 ชั่วโมง) เป็นเมืองที่เงียบสงบ มีสถานที่ท่องเที่ยวมากมาย อาหารหลากหลาย **อิสระช้อปปิ้ง** AEON MALL Narita เป็นแหล่งรวมร้านค้า แฟชั่น สิ่งจำเป็นในชีวิตประจำวัน อุปกรณ์กีฬา ร้านอาหารรสเลิศ อาหารสด ผลไม้ ไวน์และอื่นๆ อีกมากมาย **อิสระอาหารเที่ยงและเย็นตามอัธยาศัย** เพื่อไม่เป็นการรบกวนเวลาของท่าน

- 18.00 น. **สมควรแก่เวลานัดหมาย** นำท่านเดินทางสู่ **ท่าอากาศยานนานาชาตินาริตะ ประเทศญี่ปุ่น** เพื่อเตรียมตัวเดินทางกลับ **ประเทศไทย**
- 20.15 น. เดินทางสู่ **ท่าอากาศยานนานาชาติดอนเมือง ประเทศไทย** โดยสายการบิน **AIR ASIA X (XJ)** เที่ยวบินที่ **XJ607** (ค่าทัวร์ไม่รวมค่าอาหารบนเครื่อง บนเครื่องมีจำหน่าย)
- 01.35+1 น. เดินทางถึง **ท่าอากาศยานนานาชาติดอนเมือง ประเทศไทย** โดยสวัสดิภาพ

\*\*\*\*\*

**หมายเหตุ:** รายการทัวร์สามารถเปลี่ยนแปลงได้ตามความเหมาะสม เนื่องจากสภาวะอากาศ, การเมือง, สายการบิน การจราจรช่วงเทศกาลหรือวันหยุดของญี่ปุ่น เป็นต้น โดยมีต้องแจ้งให้ทราบล่วงหน้า โดยทางผู้จัดจะปรับเปลี่ยนโดยคำนึงถึงผลประโยชน์ของท่านเป็นหลัก เพื่อให้ท่านท่องเที่ยวได้ครบถ้วนตามโปรแกรม

เนื่องจากโปรแกรมทัวร์เป็นช่วงคาบเกี่ยวระหว่างการออกดอก และการบานของดอกซากุระ การสัมผัสความงดงามของดอกไม้ นั้น ทั้งนี้ขึ้นอยู่กับสภาพอากาศในแต่ละปี

\*การบริการของรถบัสนำเที่ยวญี่ปุ่น ตามกฎหมายของประเทศญี่ปุ่นนั้น สามารถให้บริการสูงสุดวันละไม่เกิน 11 ชั่วโมง และไม่สามารถขอเพิ่มเวลาใช้บริการรถบัสนำเที่ยวได้ โดยนักคุณเทศก์และคนขับจะเป็นผู้บริหารเวลาตามความเหมาะสม จึงขอสงวนสิทธิ์ในการปรับเปลี่ยนเวลาท่องเที่ยวตามสถานที่ในโปรแกรมการเดินทาง

\*\* ตามกฎหมายของประเทศญี่ปุ่นนั้น สามารถให้บริการสูงสุดวันละไม่เกิน 11 ชั่วโมง **กรณีที่คนขับรถไม่ได้พักโรงแรมเดียวกับกรุ๊ปทัวร์ หรือ คนขับรถต้องนำรถส่งกลับบริษัทฯ จะสามารถให้บริการกรุ๊ปทัวร์ในวันนั้นๆ ได้สูงสุด 10 ชั่วโมงเท่านั้น** เพื่อเป็นการเผื่อเวลาให้คนขับรถถึงที่หมายปลายทางนั้นๆ แล้วเวลารวมทั้งสิ้นไม่เกินเวลา 11 ชม. ตามที่กฎหมายกำหนดบังคับ

**ประกาศสำคัญ:** รับเฉพาะผู้มีวัตถุประสงค์เพื่อการท่องเที่ยวเท่านั้น ค่าทัวร์ที่จ่ายให้กับผู้จัด เป็นการชำระแบบจ่ายชำระขาด และผู้จัดได้ชำระให้กับสายการบินและสถานที่ต่างๆ แบบชำระขาดเช่นกันก่อนออกเดินทาง ฉะนั้นหากท่านไม่ได้ร่วมเดินทางหรือใช้บริการตามรายการไปด้วยสาเหตุใด หรือได้รับการปฏิเสธการเข้าหรือออกนอกเมืองจากประเทศในรายการ (ประเทศไทยและประเทศญี่ปุ่น) ทางผู้จัดขอสงวนสิทธิ์การคืนเงินสดส่วนใดๆ รวมทั้งค่าตัวเครื่องบินให้แก่ท่าน

**\*\* ชำระค่าทัวร์ในนามบริษัท ไลออน ทราเวล จำกัด เท่านั้น \*\***





**\*\* ชำระค่าทัวร์ในนามบริษัท ไลออน ทราเวล จำกัด เท่านั้น \*\***

**เงื่อนไขการให้บริการ**

- ▶ การเดินทางครั้งนี้จะต้องมีจำนวน 20 ท่านขึ้นไป กรณีไม่ถึงจำนวนดังกล่าว
    - จะส่งจอยน์ทัวร์กับบริษัทที่มีโปรแกรมใกล้เคียงกัน
    - หรือเลื่อน หรือยกเลิกการออกเดินทาง โดยทางบริษัทจะทำการแจ้งให้ท่านทราบล่วงหน้าก่อนการเดินทางประมาณ 10 วัน
    - หรือขอสงวนสิทธิ์ในการปรับราคาค่าบริการเพิ่ม (ในกรณีที่ผู้เดินทางไม่ถึง 15 ท่าน และท่านยังประสงค์เดินทางต่อ) โดยทางบริษัทจะทำการแจ้งให้ท่านทราบก่อนล่วงหน้า
  - ▶ ในกรณีที่ลูกค้าต้องออกตัวโดยสารภายในประเทศ กรุณาติดต่อเจ้าหน้าที่ของบริษัทฯ ก่อนทุกครั้ง มิฉะนั้นทางบริษัทจะไม่รับผิดชอบใดๆ ทั้งสิ้น
  - ▶ การจองทัวร์และชำระค่าบริการ
    - **กรุณาชำระค่ามัดจำ ท่านละ 20,000 บาท** กรุณาส่งสำเนาหน้าพาสปอร์ต พร้อมเอกสารชำระมัดจำค่าทัวร์
    - ค่าทัวร์ส่วนที่เหลือชำระ 25-30 วันก่อนออกเดินทาง **กรณีบริษัทฯ จำเป็นต้องออกตัวก่อนท่านจำเป็นต้องชำระค่าทัวร์ส่วนที่เหลือตามที่บริษัทกำหนดแจ้งเท่านั้น**
- \*\*สำคัญ\*\*** สำเนาหน้าพาสปอร์ตผู้เดินทาง (จะต้องมีอายุเหลือมากกว่า 6 เดือนก่อนหมดอายุนับจากวันเดินทางไป-กลับ และจำนวนหน้าหนังสือเดินทางต้องเหลือว่างสำหรับติดวีซ่าไม่ต่ำกว่า 3 หน้า) **\*\*กรุณาตรวจสอบก่อนส่งให้บริษัทมิฉะนั้นทางบริษัทจะไม่รับผิดชอบกรณีพาสปอร์ตหมดอายุ\*\*** กรุณาส่งพร้อมหลักฐานการโอนเงินมัดจำ

**เงื่อนไขการยกเลิก**

- ยกเลิกก่อนการเดินทางตั้งแต่ 30 วันขึ้นไป คืนเงินค่าทัวร์โดยหักค่าใช้จ่ายที่เกิดขึ้นจริง
  - ยกเลิกก่อนการเดินทาง 15-29 วัน ยึดเงิน 50% จากยอดที่ลูกค้าชำระมา และเก็บค่าใช้จ่ายที่เกิดขึ้นจริง(ถ้ามี)
  - ยกเลิกก่อนการเดินทางน้อยกว่า 15วัน ขอสงวนสิทธิ์ยึดเงินเต็มจำนวน
- \*กรณีมีเหตุยกเลิกทัวร์ โดยไม่ใช่ความผิดของบริษัททัวร์ คืนเงินค่าทัวร์โดยหักค่าใช้จ่ายที่เกิดขึ้นจริง(ถ้ามี)  
\*ค่าใช้จ่ายที่เกิดขึ้นจริง เช่น ค่ามัดจำตัวเครื่องบิน โรงแรม ค่าวีซ่า และค่าใช้จ่ายจำเป็นอื่นๆ

กรณีจองทัวร์วันหยุดเทศกาล วันหยุดนักขัตฤกษ์ วันหยุดยาวต่อเนื่อง หากได้มีการแจ้งยกเลิกทัวร์ ทางบริษัทฯ ขอสงวนสิทธิ์เก็บค่าทัวร์ทั้งหมด โดยไม่มีเงื่อนไขใดๆ ทั้งสิ้น

**\*\* ชำระค่าทัวร์ในนามบริษัท ไลออน ทราเวล จำกัด เท่านั้น \*\***



**\*\* ชำระค่าทัวร์ในนามบริษัท ไลออน ทราเวล จำกัด เท่านั้น \*\***

**อัตราค่าบริการนี้ รวม**

1. ค่าตัวโดยสารเครื่องบินไป-กลับ ขึ้นประหยัดพร้อมค่าภาษีสนามบินทุกแห่งตามรายการทัวร์ข้างต้น **(ตัวกรุ๊ปไม่สามารถ Upgrade ที่นั่ง ได้ และต้องเดินทางไป-กลับพร้อมตัวกรุ๊ปเท่านั้นไม่สามารถเลื่อนวันได้)**
2. ค่าที่พักห้องละ 2-3 ท่าน ตามโรงแรมที่ระบุไว้ในรายการหรือ ระดับใกล้เคียงกัน  
**กรณีพัก 3 ท่านถ้าวันที่เข้าพักห้องโรงแรม ไม่มีห้อง TRP ( 3 ท่าน) อาจจำเป็นต้องแยกพัก 2 ห้อง (มีค่าใช้จ่ายพักเดี่ยวเพิ่ม) กรณีห้อง TWIN BED (เตียงเดี่ยว 2 เตียง) ซึ่งโรงแรมไม่มีหรือเต็ม ทางบริษัทขอปรับเป็นห้อง DOUBLE BED แทนโดยมีต้องแจ้งให้ทราบล่วงหน้า หรือ หากต้องการห้องพักแบบ DOUBLE BED ( 1 เตียงใหญ่) ซึ่งโรงแรมไม่มีหรือเต็ม ทางบริษัทขอปรับเป็นห้อง TWIN BED แทนโดยมีต้องแจ้งให้ทราบล่วงหน้า** กรณีห้องพักในเมืองที่ระบุไว้ในโปรแกรมมีเทศกาลวันหยุด มีงานแฟร์ต่างๆ บริษัทขอจัดที่พักในเมืองใกล้เคียงแทน
3. ค่าอาหาร ค่าเข้าชม และ ค่ายานพาหนะทุกชนิด ตามที่ระบุไว้ในรายการทัวร์ข้างต้น
4. เจ้าหน้าที่บริษัท 4 คอยอำนวยความสะดวกตลอดการเดินทาง
5. ค่าน้ำหนักกระเป๋า **สายการบิน AirAsia X (XJ) สัมภาระโหลดใต้ท้องเครื่อง ไม่เกิน 20 กิโลกรัมและ ถือขึ้นเครื่องได้ 7 กิโลกรัม** และค่าประกันวินาศภัยเครื่องบินตามเงื่อนไขของแต่ละสายการบินที่มีการเรียกเก็บ และกรณีสัมภาระเกินท่านต้องเสียค่าปรับตามที่สายการบินเรียกเก็บ **\*\*กรณีท่านมีความประสงค์จะซื้อน้ำหนักเพิ่ม กรุณาแจ้งพร้อมจองทัวร์หรือก่อนเดินทางอย่างช้า 10 วัน พร้อมชำระค่าน้ำหนัก\*\*** ซื้อน้ำหนักเพิ่ม 5 กก. ชำระเพิ่ม 700 บาท /เพิ่ม 10 กก. ชำระเพิ่ม 1,400 บาท/เพิ่ม 20 กก. ชำระเพิ่ม 3,500 บาท
6. ค่าประกันอุบัติเหตุตามกรมธรรม์วงเงิน 1,000,000 บาท ค่ารักษาพยาบาล ตามเงื่อนไขของบริษัทฯประกันภัยที่บริษัททำไว้ ทั้งนี้ย่อมอยู่ในข้อจำกัดที่มีการตกลงไว้กับบริษัทประกันชีวิต ทุกกรณี ต้องมีใบเสร็จและเอกสารรับรองทางการแพทย์ จากหน่วยงานที่เกี่ยวข้อง ไม่คุ้มครองโรคประจำตัว การสูญเสียทรัพย์สินส่วนตัวของผู้เดินทาง และไม่รวมประกันสุขภาพ ท่านสามารถสั่งซื้อประกันสุขภาพเพิ่มได้จากบริษัทประกันทั่วไป
7. ค่าภาษีสนามบิน และค่าภาษีน้ำมันตามรายการทัวร์
8. ค่ารถปรับอากาศนำเที่ยวตามระบุไว้ในรายการ พร้อมคนขับรถ (กฎหมายใบอนุญาตให้คนขับรถเกิน 11 ชม./วัน)
9. รวมภาษีมูลค่าเพิ่ม 7% และภาษีหัก ณ ที่จ่าย 3% (ค่าบริการเท่านั้น)

**อัตราค่าบริการนี้ ไม่รวม**

1. ค่าทำหนังสือเดินทางไทย และเอกสารต่างดาวต่างๆ
2. ค่าใช้จ่ายอื่นๆ ที่นอกเหนือจากรายการระบุ อาทิเช่น ค่าอาหาร เครื่องดื่ม ค่าชักรีด ค่าโทรศัพท์ เป็นต้น
3. ค่าภาษีทุกรายการคิดจากยอดบริการ, ค่าภาษีเดินทาง (ถ้ามีการเรียกเก็บ)
4. ค่าภาษีน้ำมันที่สายการบินเรียกเก็บเพิ่มภายหลังจากทางบริษัทฯ ได้ออกตัวเครื่องบิน และได้ทำการขายโปรแกรมไปแล้ว
5. ค่าพนักงานยกกระเป๋าที่โรงแรม
6. ค่าทิปไกด์ คนขับรถ ขออนุญาตนำเก็บ **ณ สนามบินวันแรก ท่านละ 2,000 บาท / ท่าน**

**\*\* ชำระค่าทัวร์ในนามบริษัท ไลออน ทราเวล จำกัด เท่านั้น \*\***



**\*\* ชำระค่าทัวร์ในนามบริษัท ไลออน ทราเวล จำกัด เท่านั้น \*\***

**หมายเหตุ**

กรุณาอ่านศึกษารายละเอียดทั้งหมดก่อนทำการจอง เพื่อความถูกต้องและความเข้าใจตรงกันระหว่างท่านลูกค้าและบริษัทฯ และเมื่อท่านตกลงชำระเงินมัดจำหรือค่าทัวร์ทั้งหมดกับทางบริษัทฯ แล้ว ทางบริษัทฯ จะถือว่าท่านได้ยอมรับเงื่อนไข ข้อตกลงต่างๆ ทั้งหมด

1. บริษัทฯ ขอสงวนสิทธิ์ที่จะเลื่อนการเดินทางหรือปรับราคาค่าบริการขึ้นในกรณีที่ผู้ร่วมคณะไม่ถึง 15 ท่าน
2. ขอสงวนสิทธิ์การเก็บค่าน้ำมันและภาษีสนามบินทุกแห่งเพิ่ม หากสายการบินมีการปรับขึ้นก่อนวันเดินทาง
3. บริษัทฯ ขอสงวนสิทธิ์ในการเปลี่ยนเที่ยวบิน โดยมีต้องแจ้งให้ทราบล่วงหน้าอันเนื่องจากสาเหตุต่างๆ
4. บริษัทฯ จะไม่รับผิดชอบใดๆ ทั้งสิ้น หากเกิดกรณีความล่าช้าจากสายการบิน, การยกเลิกบิน, การประท้วง, การนัดหยุดงาน, การก่อการจลาจล, ภัยธรรมชาติ, การนำสิ่งของผิดกฎหมาย ซึ่งอยู่นอกเหนือความรับผิดชอบของบริษัทฯ
5. บริษัทฯ จะไม่รับผิดชอบใดๆ ทั้งสิ้น หากเกิดสิ่งของสูญหาย อันเนื่องเกิดจากความประมาทของท่าน, เกิดจากการโจรกรรม และ อุบัติเหตุจากความประมาทของนักท่องเที่ยวเอง
6. เมื่อท่านตกลงชำระเงินมัดจำหรือค่าทัวร์ทั้งหมดกับทางบริษัทฯ แล้ว ทางบริษัทฯ จะถือว่าท่านได้ยอมรับเงื่อนไข ข้อตกลงต่างๆ ทั้งหมด
7. รายการนี้เป็นเพียงข้อเสนอที่ต้องได้รับการยืนยันจากบริษัทฯ อีกครั้งหนึ่ง หลังจากได้สำรองโรงแรมที่พักในต่างประเทศเรียบร้อยแล้ว โดยโรงแรมจัดในระดับใกล้เคียงกัน ซึ่งอาจจะปรับเปลี่ยนตามที่ระบุในโปรแกรม
8. การจัดการเรื่องห้องพัก เป็นสิทธิ์ของโรงแรมในการจัดห้องให้กับกรุ๊ปที่เข้าพัก โดยมีห้องพักสำหรับผู้สูบบุหรี่ / ปลอดบุหรี่ได้ โดยอาจจะขอเปลี่ยนห้องได้ตามความประสงค์ของผู้ที่พัก ทั้งนี้ขึ้นอยู่กับความพร้อมให้บริการของโรงแรม และไม่สามารถรับประกันได้
9. กรณีผู้เดินทางต้องการความช่วยเหลือเป็นพิเศษ อาทิเช่น **ใช้วีลแชร์ กรุณาแจ้งบริษัทฯ อย่างน้อย 14 วัน ก่อนการเดินทาง** มิฉะนั้น บริษัทฯ ไม่สามารถจัดการได้ล่วงหน้าได้
10. มัคคุเทศก์ พนักงานและตัวแทนของผู้จัด ไม่มีสิทธิ์ในการให้คำสัญญาใดๆ ทั้งสิ้นแทนผู้จัด นอกจากนี้เอกสารลงนามโดยผู้มีอำนาจของผู้จัดกำกับเท่านั้น
11. ผู้จัดจะไม่รับผิดชอบและไม่สามารถคืนค่าใช้จ่ายต่างๆ ได้เนื่องจากการهماจ่ายกับตัวแทนต่างๆ ในกรณีที่ผู้เดินทางไม่ผ่านการพิจารณาในการตรวจคนเข้าเมือง-ออกเมือง ไม่ว่าจะเป็นกองตรวจคนเข้าเมืองหรือกรมแรงงานของทุกประเทศในรายการท่องเที่ยว อันเนื่องมาจากการกระทำที่ส่อไปในทางผิดกฎหมาย การหลบหนี เข้าออกเมือง เอกสารเดินทางไม่ถูกต้อง หรือ การถูกปฏิเสธในกรณีอื่นๆ

**\*\* ชำระค่าทัวร์ในนามบริษัท ไลออน ทราเวล จำกัด เท่านั้น \*\***